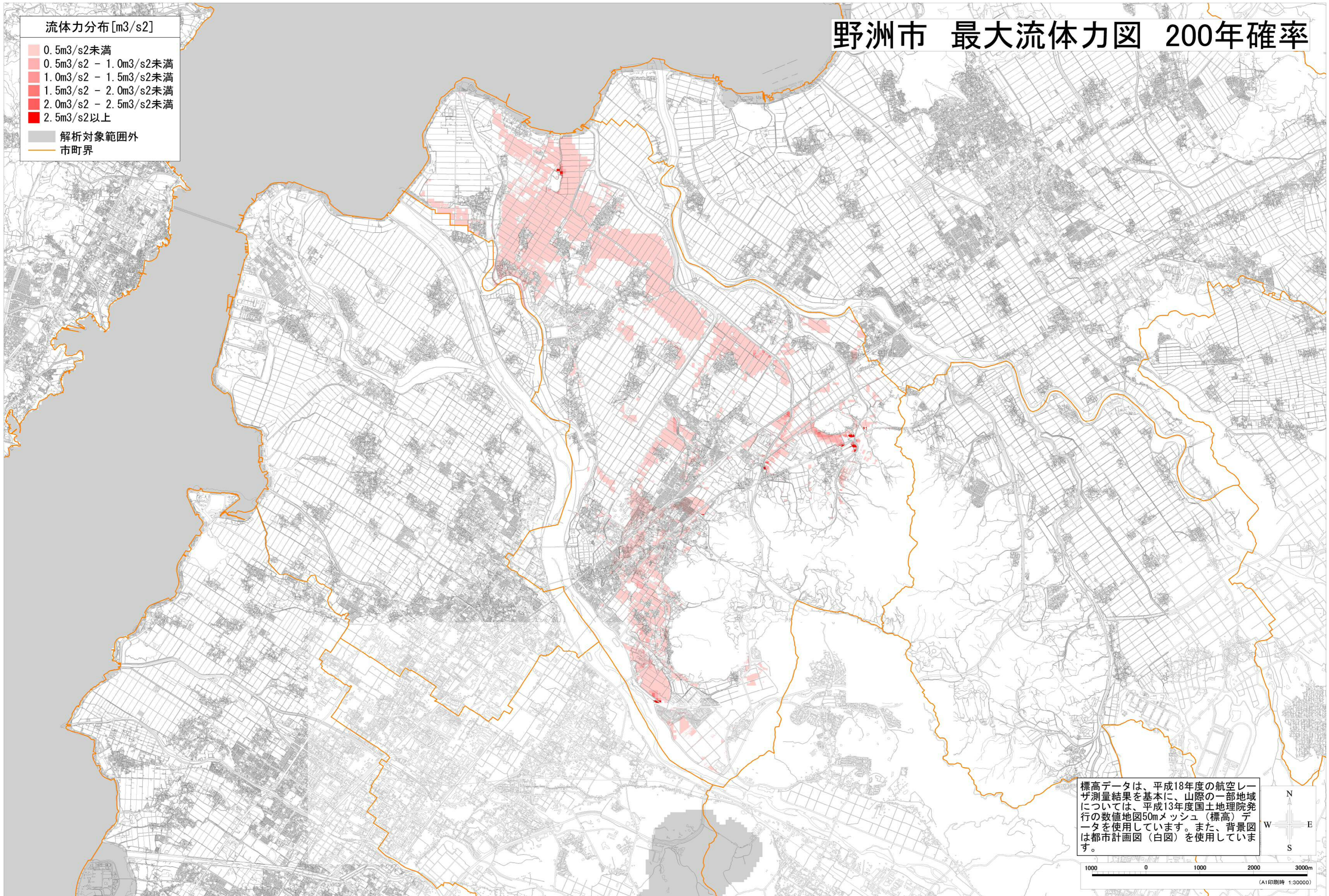


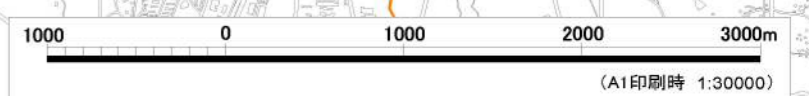
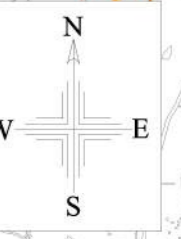
野洲市 最大流体力図 200年確率

流体力分布[m³/s²]

- 0.5m³/s²未満
- 0.5m³/s² - 1.0m³/s²未満
- 1.0m³/s² - 1.5m³/s²未満
- 1.5m³/s² - 2.0m³/s²未満
- 2.0m³/s² - 2.5m³/s²未満
- 2.5m³/s²以上
- 解析対象範囲外
- 市町界



標高データは、平成18年度の航空レーザ測量結果を基本に、山際の一部地域については、平成13年度国土地理院発行の数値地図50mメッシュ（標高）データを使用しています。また、背景図は都市計画図（白図）を使用しています。



この想定浸水深は、滋賀県知事が令和2年3月31日に滋賀県流域治水の推進に関する条例第8条に基づき設定（公表）したものです。