

土砂災害特別警戒区域

告示年月日 平成 31 年 3 月 26 日  
告示番号 滋賀県告示第 183 号

土砂災害警戒区域

告示年月日 平成 31 年 3 月 26 日  
告示番号 滋賀県告示第 165 号

土砂災害警戒区域・土砂災害特別警戒区域 区域図

土砂災害警戒区域・土砂災害特別警戒区域 位置図



・この地図は、国土地理院発行の数値地図25000(地図画像)を複製したものである。

自然現象の種類	急傾斜地の崩壊
区域番号	I-6768
区域の名称	保多
区域の所在地	滋賀県長浜市保多町

土砂災害警戒区域	
土砂災害特別警戒区域	

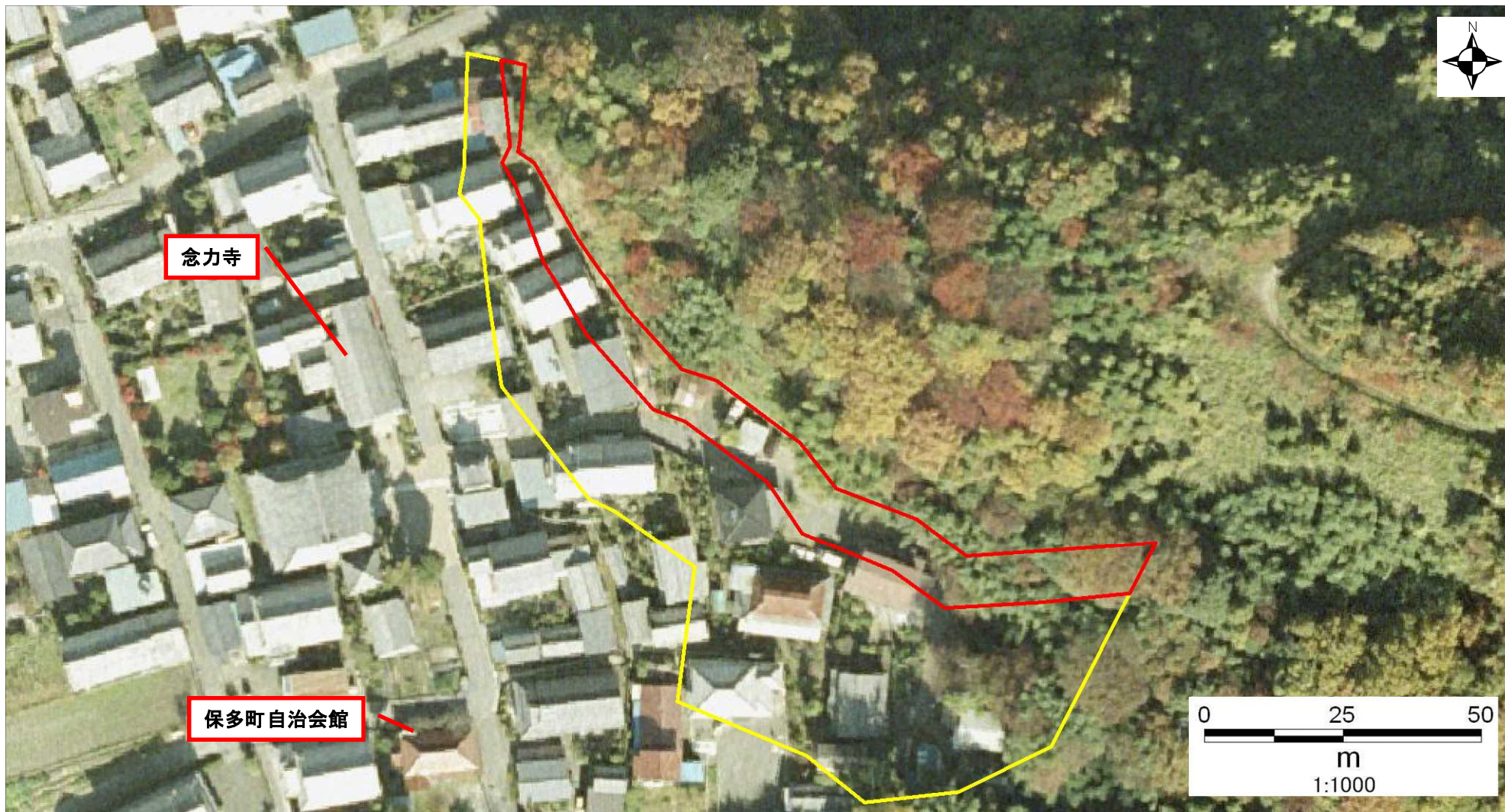


○ この区域図は、空中写真測量による地形図に、実測による区域図を投影したものであり、一部異なって見える場合があります。詳しくは、土木事務所にお尋ねください。

# 土砂災害警戒区域等設定図(オルソ画像)

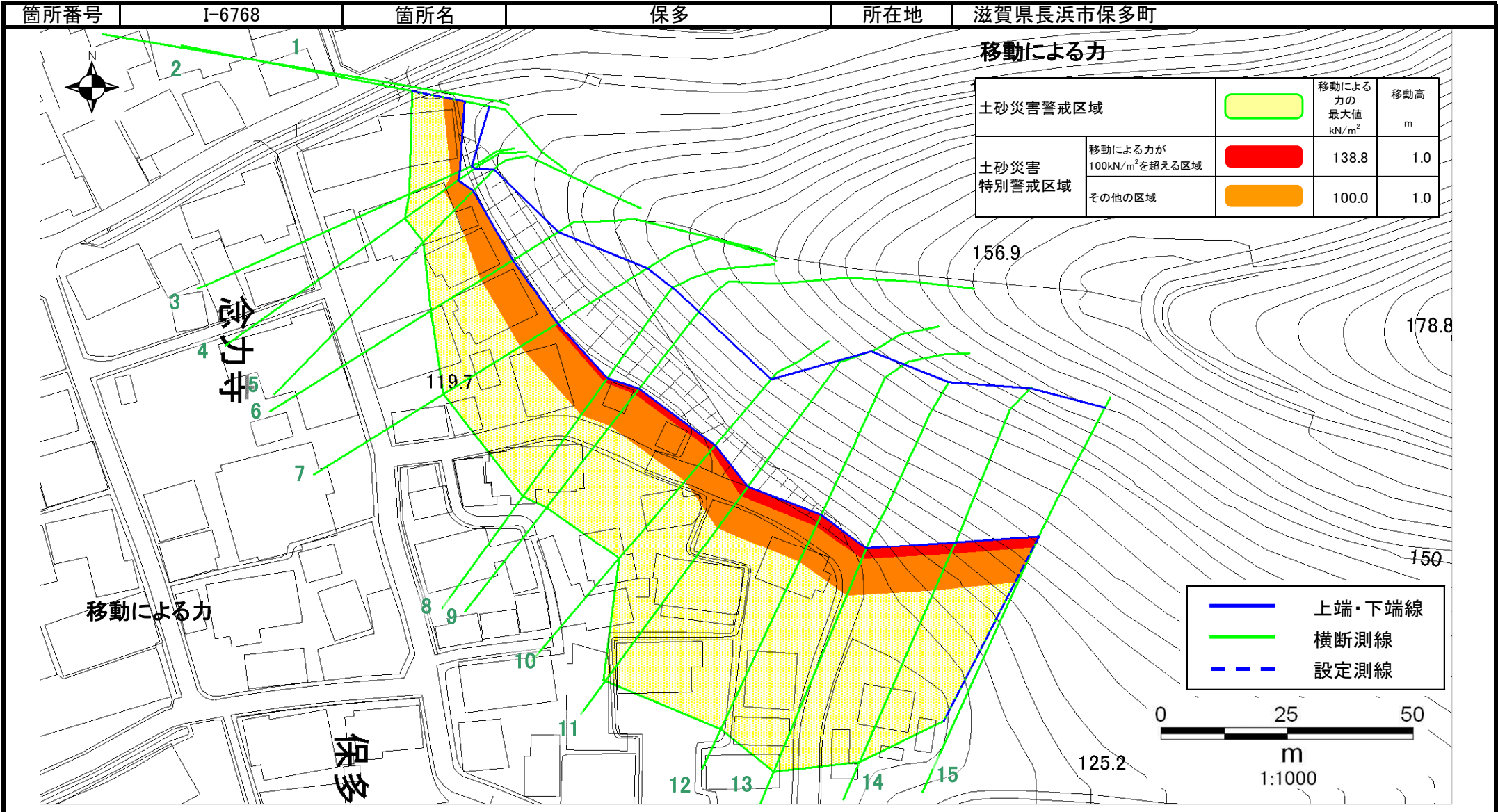
様式 2

箇所番号	I-6768	箇所名	保多	所在地	滋賀県長浜市保多町	調書作成日	平成24年5月31日
------	--------	-----	----	-----	-----------	-------	------------



# 土砂災害警戒区域等設定図

様式 4-1



# 土砂災害警戒区域等設定図

様式 4-2

