

土砂災害特別警戒区域

告示年月日	平成 31 年 3 月 26 日
告示番号	滋賀県告示第 178 号

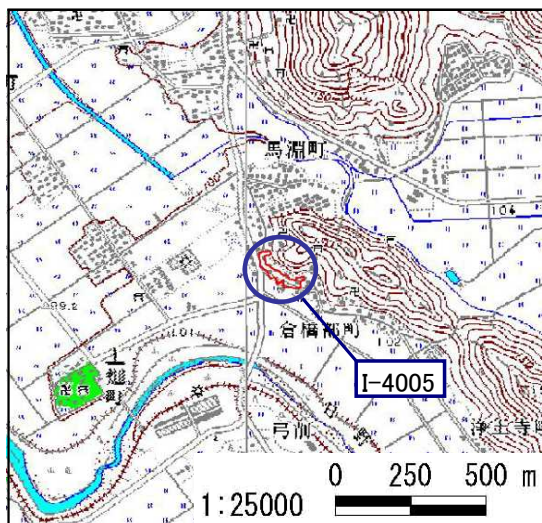
土砂災害警戒区域

告示年月日	平成 21 年 2 月 25 日
告示番号	滋賀県告示第 92 号

様式 1

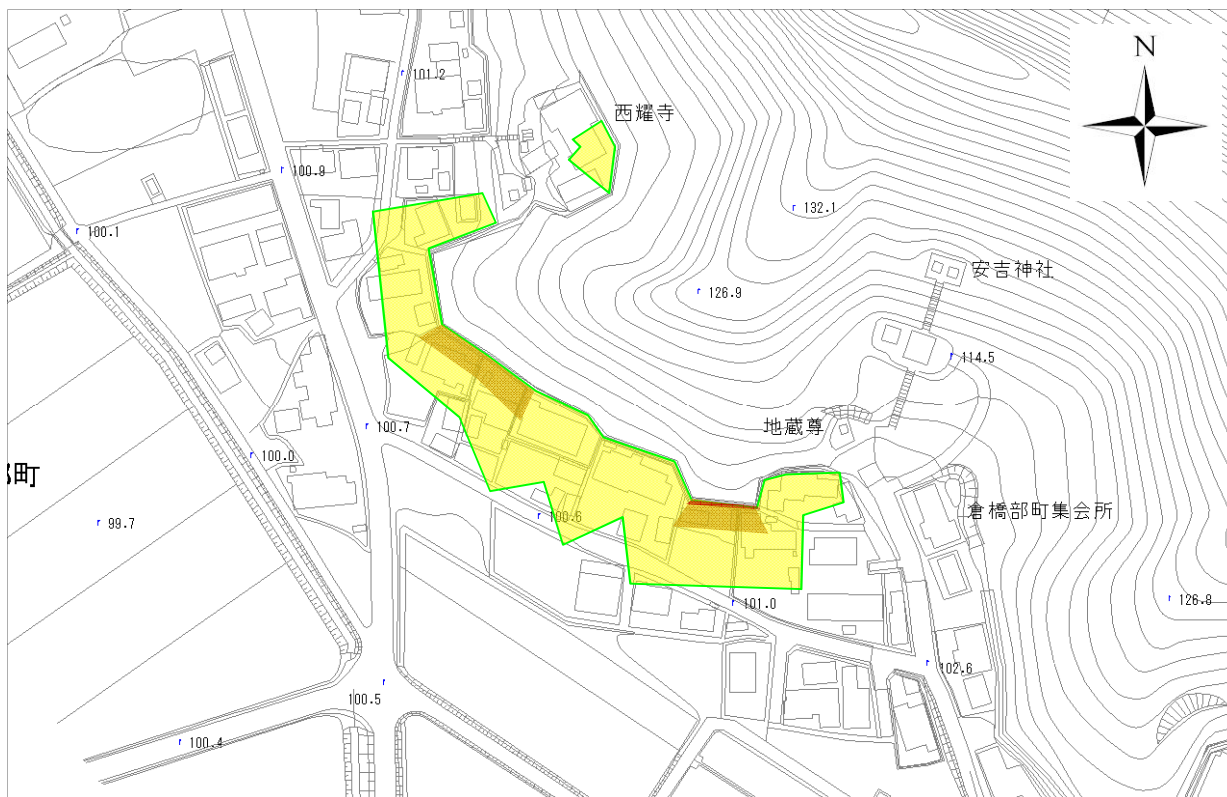
土砂災害警戒区域・土砂災害特別警戒区域 区域図

土砂災害警戒区域・土砂災害特別警戒区域 位置図

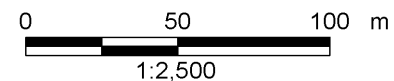


・この地図は、国土地理院長の承認を得て、同院発行の数値地図25000(地図画像)を複製したものである。
(承認番号 平17総複、第606号)

自然現象の種類	急傾斜地の崩壊
区域番号	I-4005
区域名	倉橋部②
所在地	近江八幡市倉橋部町



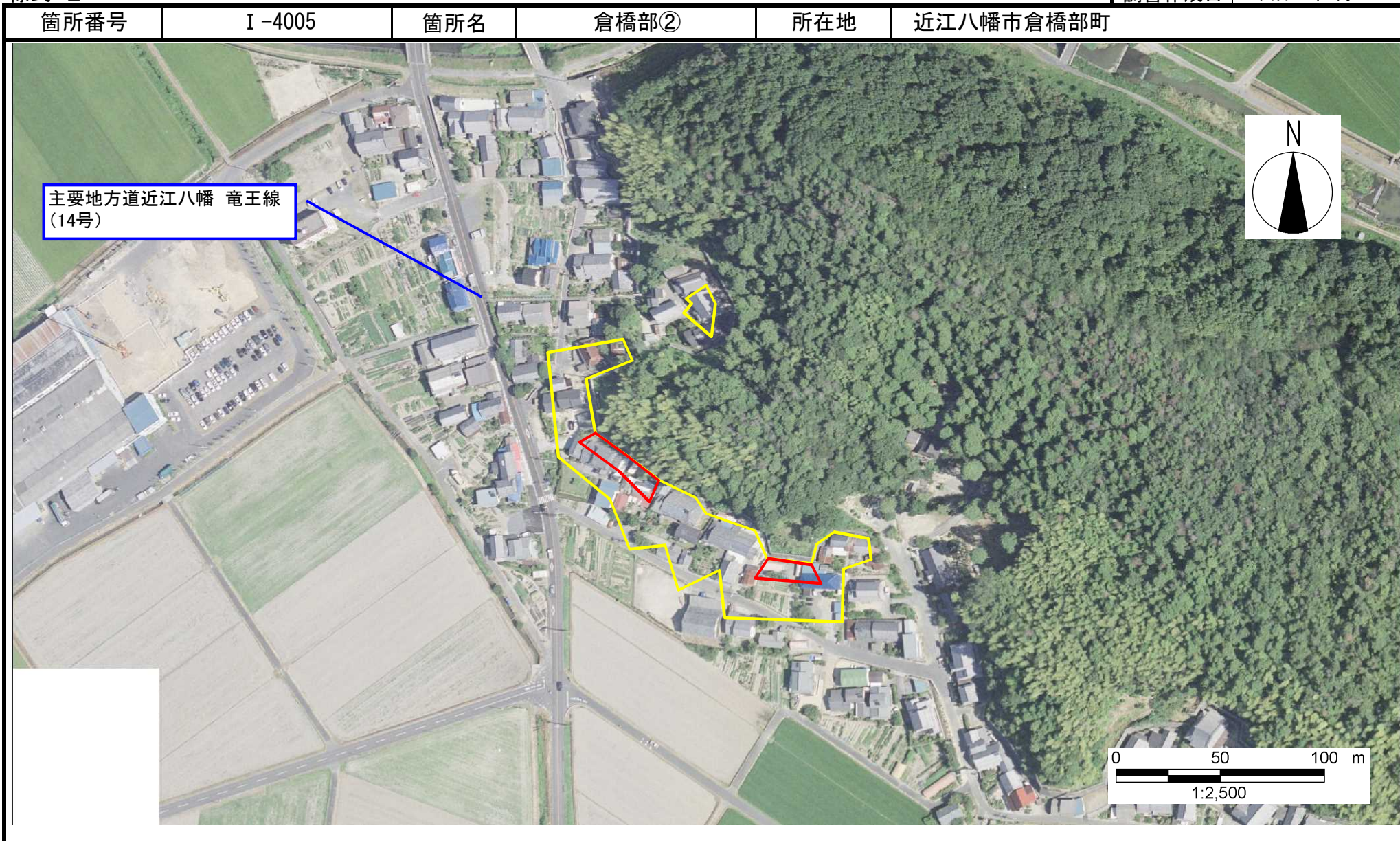
土砂災害警戒区域		
土砂災害特別警戒区域	土石等の(移動)高さが1m以下の場合、 土石等の移動による力が100kN/m ² を超える区域	
	土石等の堆積の高さが3mを超える区域	
	それ以外の区域	



土砂災害警戒区域等設定図(オルソ画像)

様式 2

調査作成日 平成18年3月20日



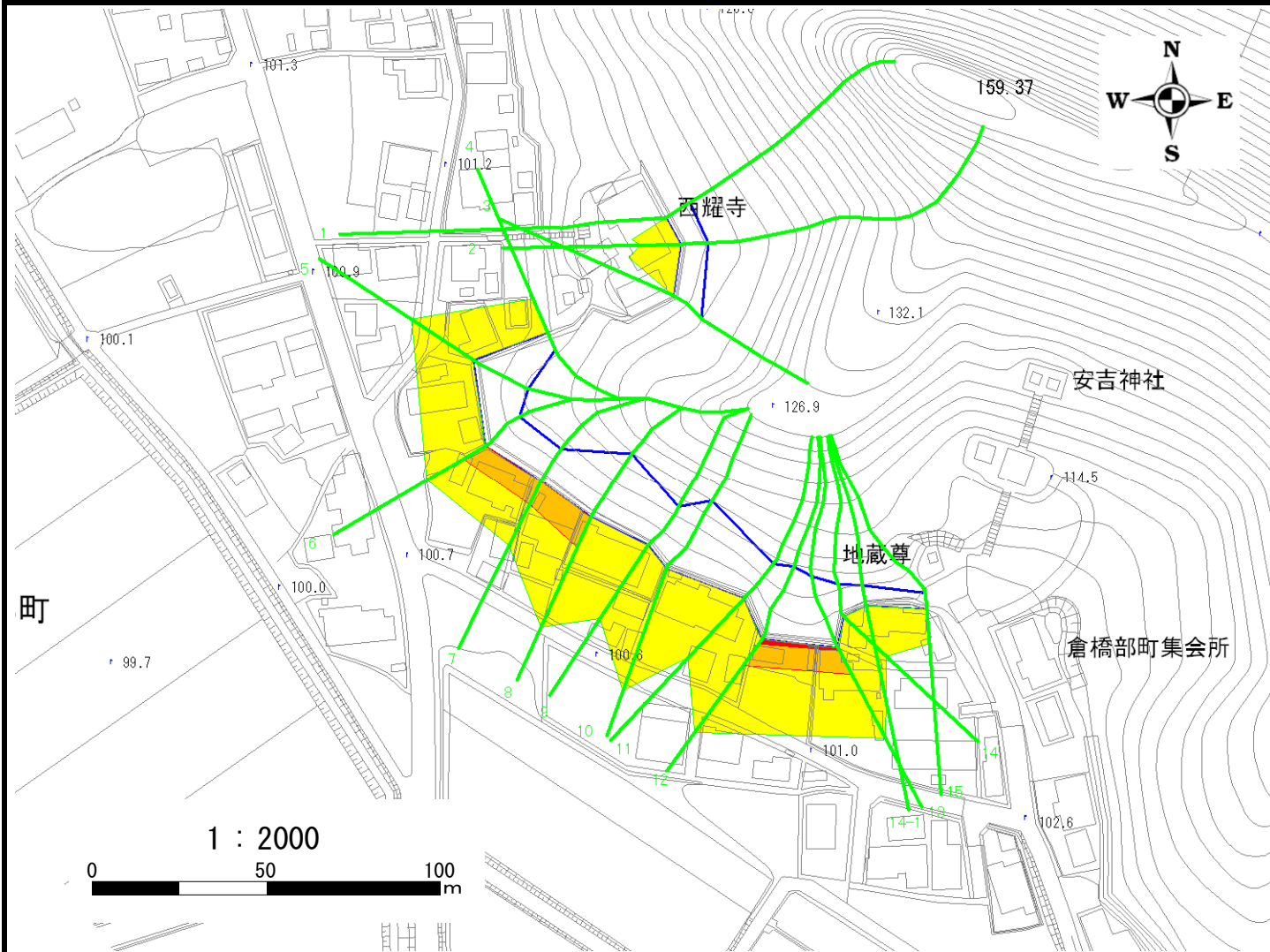
土砂災害警戒区域等設定図

様式 4-1

調査作成日

平成18年3月20日

箇所番号	I-4005	箇所名	倉橋部②	所在地	近江八幡市倉橋部町
------	--------	-----	------	-----	-----------



移動による力

土砂災害警戒区域		移動による力の最大値 kN/m ²	移動高 m
土砂災害特別警戒区域	移動による力が100kN/m ² を超える区域	125.0	1.0
	その他の区域	99.7	1.0

土砂災害警戒区域等設定図

様式 4-2

調書作成日

平成18年3月20日

箇所番号	I-4005	箇所名	倉橋部②	所在地	近江八幡市倉橋部町
------	--------	-----	------	-----	-----------



堆積による力

土砂災害警戒区域		堆積による力の最大値 kN/m ²	堆積高 m
土砂災害特別警戒区域	堆積高が3mを超える区域	-	-
	その他の区域	11.3	2.2

土石等の堆積による力が構造物の耐力を上回る区域