

土砂災害特別警戒区域

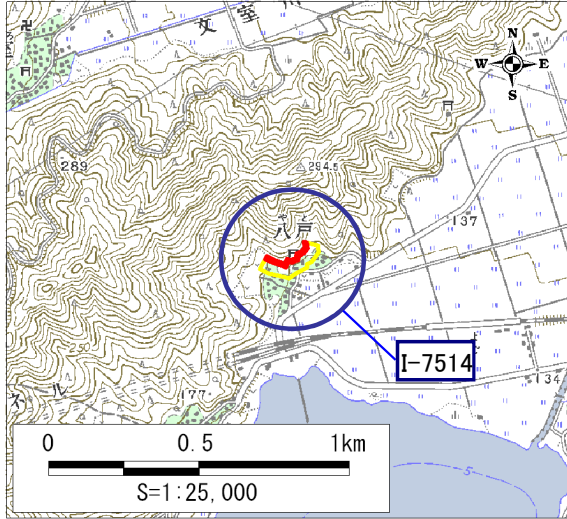
告示年月日	平成 31 年 3 月 26 日
告示番号	滋賀県告示第 182 号

土砂災害警戒区域

告示年月日	平成 24 年 2 月 8 日
告示番号	滋賀県告示第 51 号

土砂災害警戒区域・土砂災害特別警戒区域 区域図

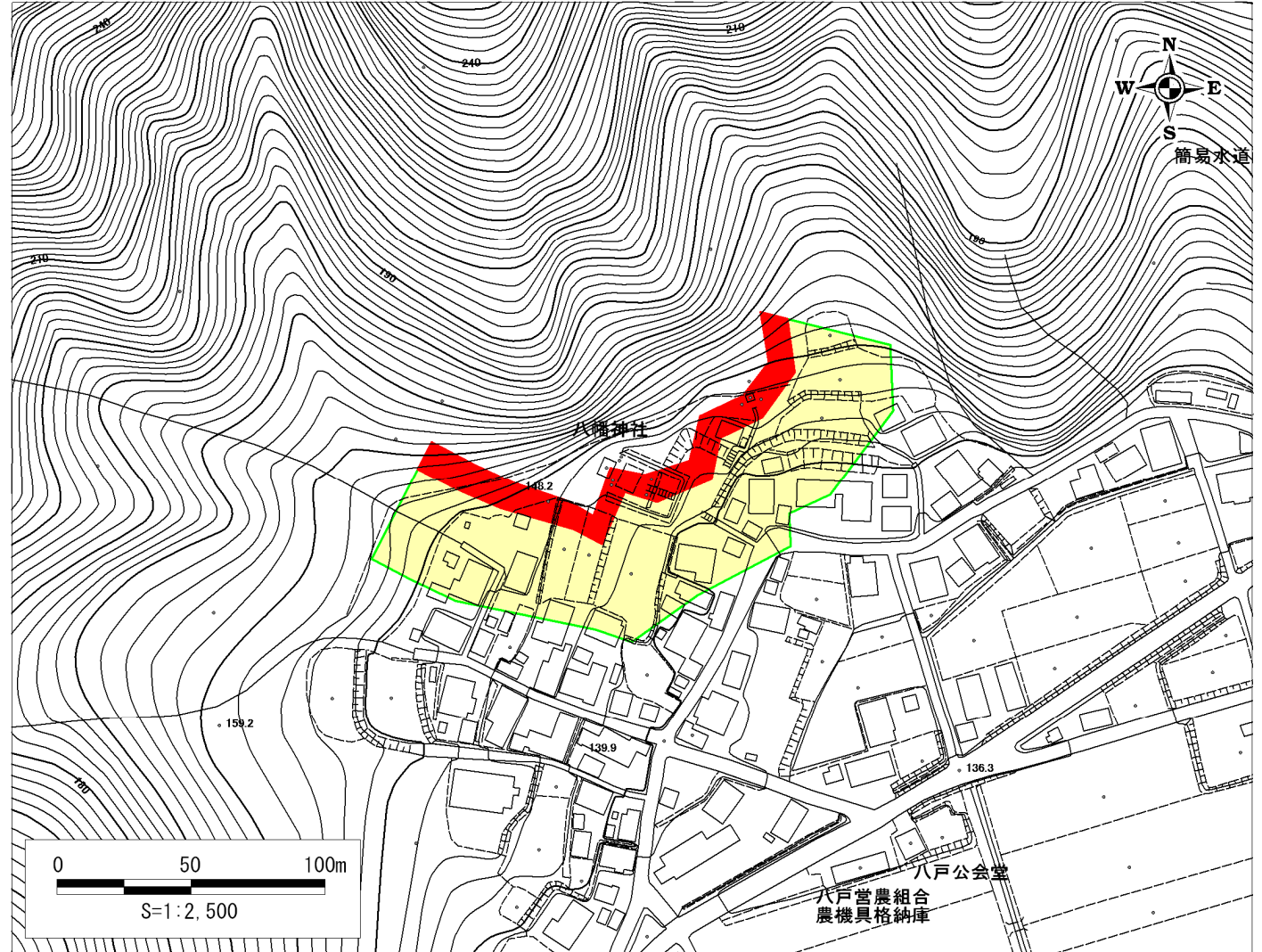
土砂災害警戒区域・土砂災害特別警戒区域 位置図



・この地図は、国土地理院発行の数値地図25000(地図画像)を複製したものである。

自然現象の種類	急傾斜地の崩壊
箇所番号	I-7514
箇所名	八戸(1)
所在地	長浜市余呉町八戸

土砂災害警戒区域	
土砂災害特別警戒区域	



○ この区域図は、空中写真測量による地形図に、実測による区域図を投影したものであり、一部異なって見える場合があります。詳しくは、土木事務所にお尋ねください。

土砂災害警戒区域等設定図(オルソ画像)

様式 2

調書作成日

平成23年3月24日

箇所番号

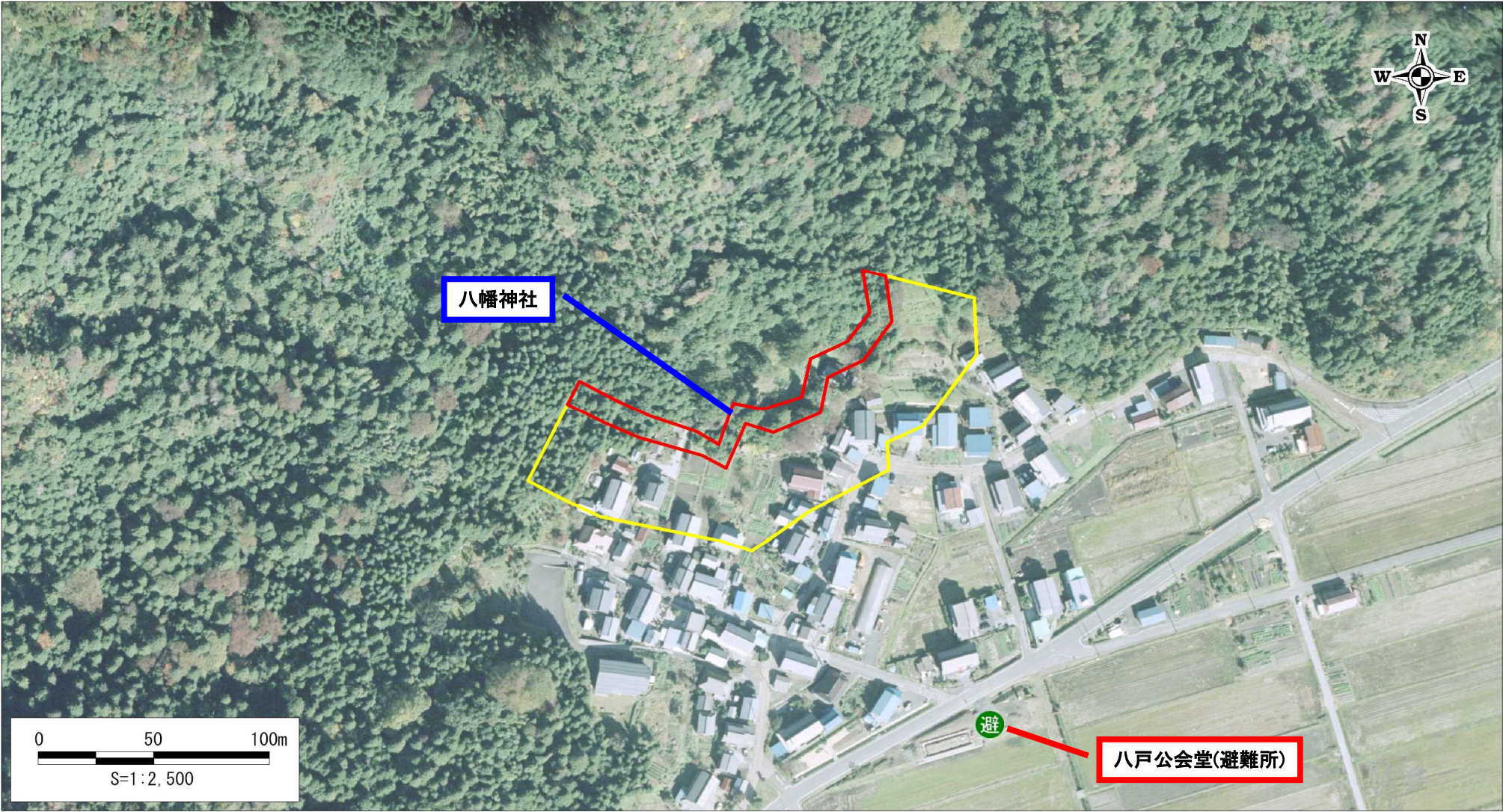
I-7514

箇所名

八戸(1)

所在地

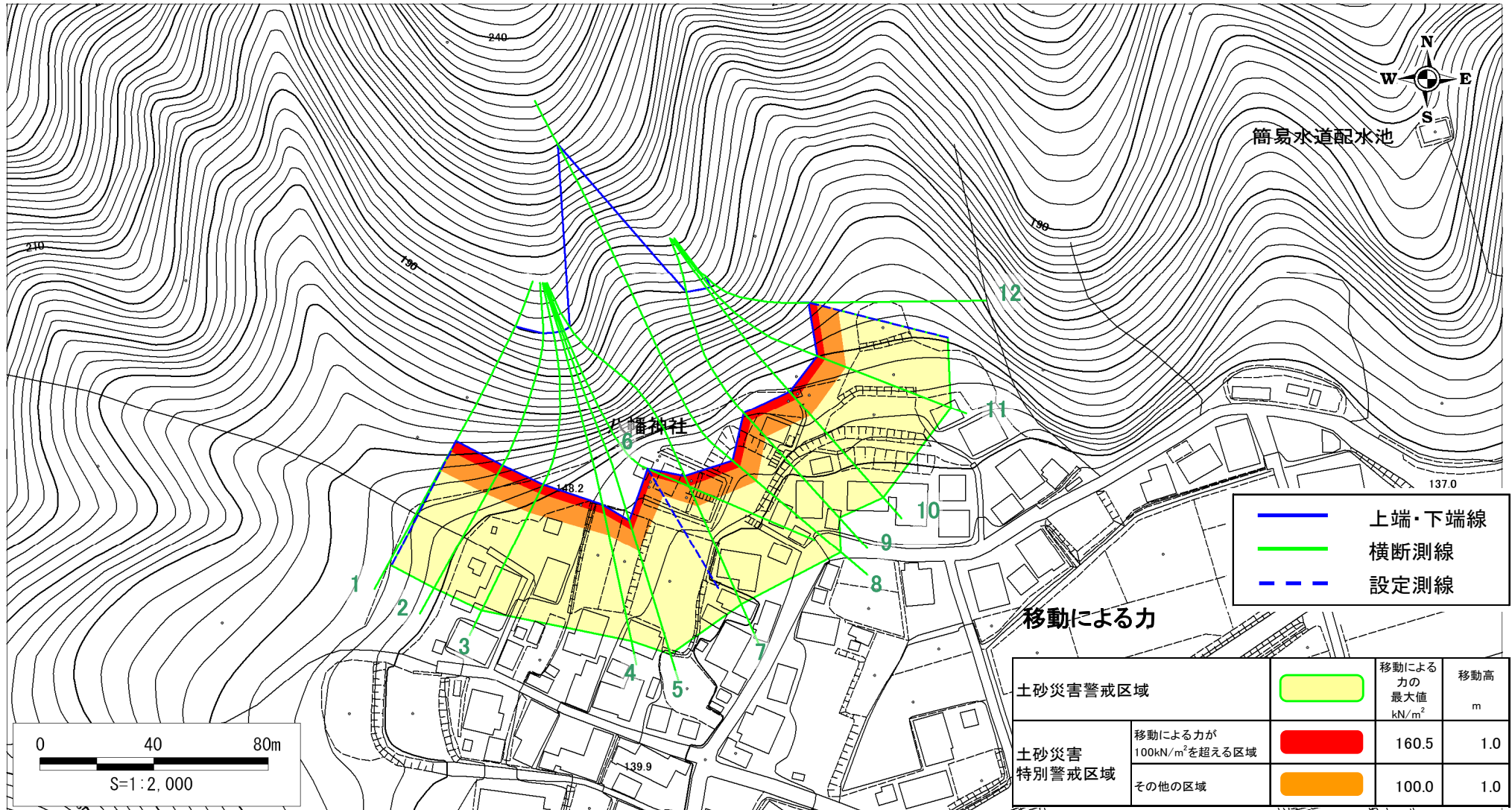
長浜市余呉町八戸



土砂災害警戒区域等設定図

様式 4-1

箇所番号	I-7514	箇所名	八戸(1)	所在地	長浜市余呉町八戸
------	--------	-----	-------	-----	----------



土砂災害警戒区域等設定図

様式 4-2

箇所番号	I-7514	箇所名	八戸(1)	所在地	長浜市余呉町八戸
------	--------	-----	-------	-----	----------

