

土砂災害特別警戒区域

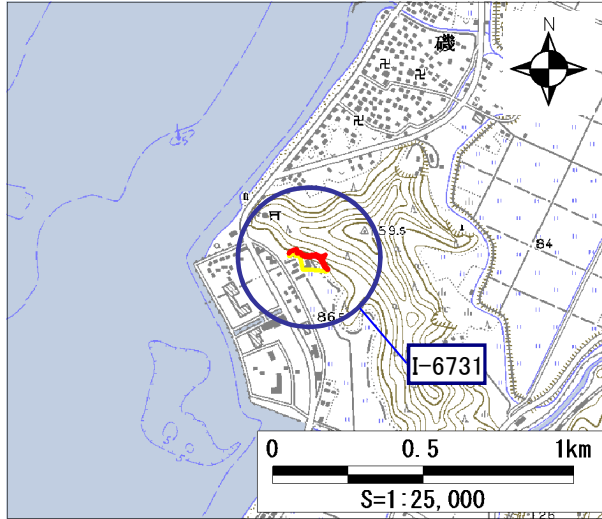
告示年月日 平成 30 年 3 月 28 日  
告示番号 滋賀県告示第134号,第135号,

土砂災害警戒区域

告示年月日 平成 30 年 3 月 28 日  
告示番号 滋賀県告示第132号,第133号,

土砂災害警戒区域・土砂災害特別警戒区域 区域図

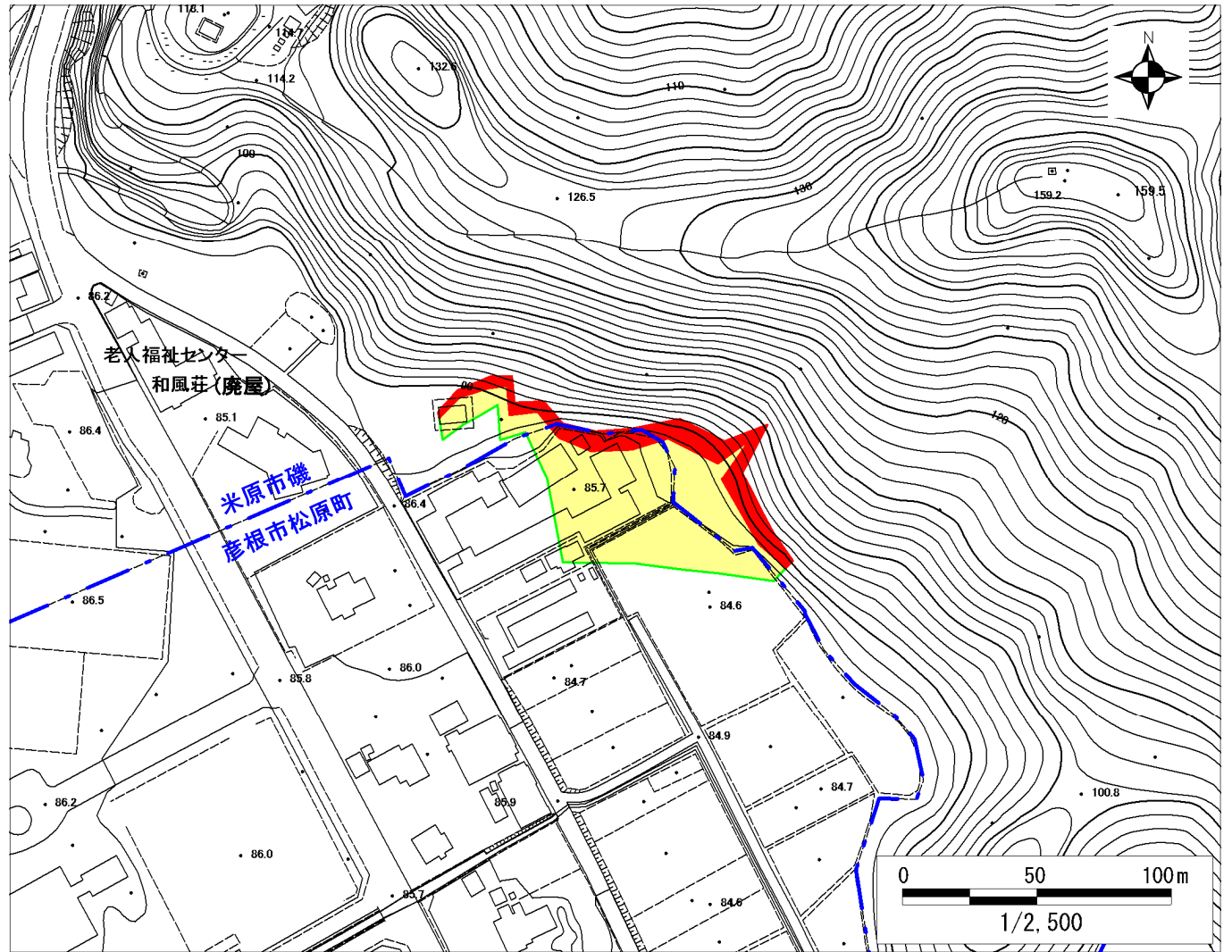
土砂災害警戒区域・土砂災害特別警戒区域 位置図



・この地図は、国土地理院発行の数値地図25000(地図画像)を

自然現象の種類	急傾斜地の崩壊
箇所番号	I-6731
箇所名	磯①
所在地	彦根市松原町、米原市磯

土砂災害警戒区域	
土砂災害特別警戒区域	



○ この区域図は、空中写真測量による地形図に、実測による区域図を投影したものであり、一部異なって見える場合があります。詳しくは、土木事務所にお尋ねください。

# 土砂災害警戒区域等設定図(オルソ画像)

様式 2

調書作成日

平成22年6月30日

箇所番号

I-6731

箇所名

磯①

所在地

彦根市松原町、米原市磯



琵琶湖

主要地方道  
大津能登川長浜線

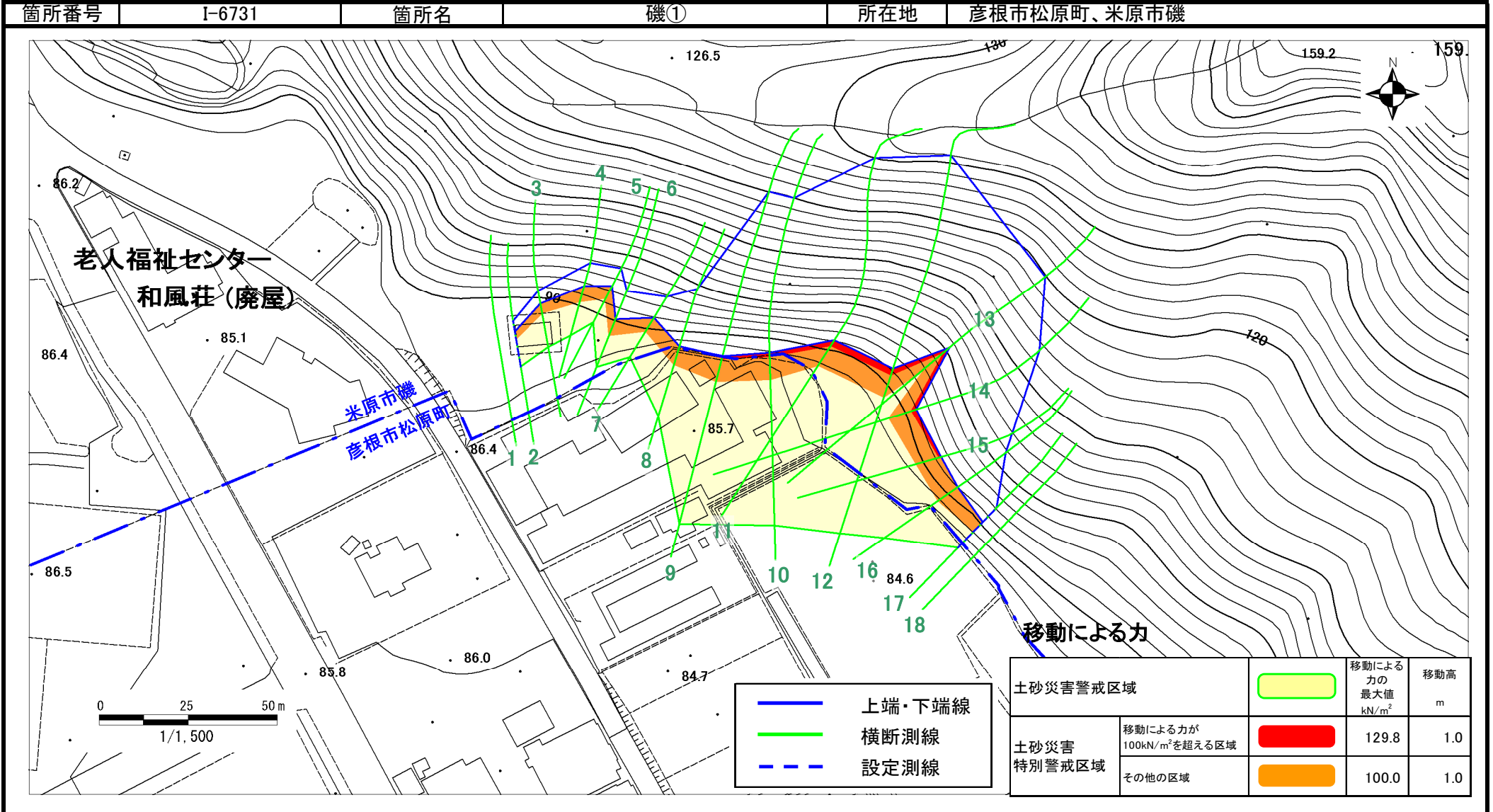
彦根ビューホテル

VillaCosta



# 土砂災害警戒区域等設定図

様式 4-1



# 土砂災害警戒区域等設定図

様式 4-2

