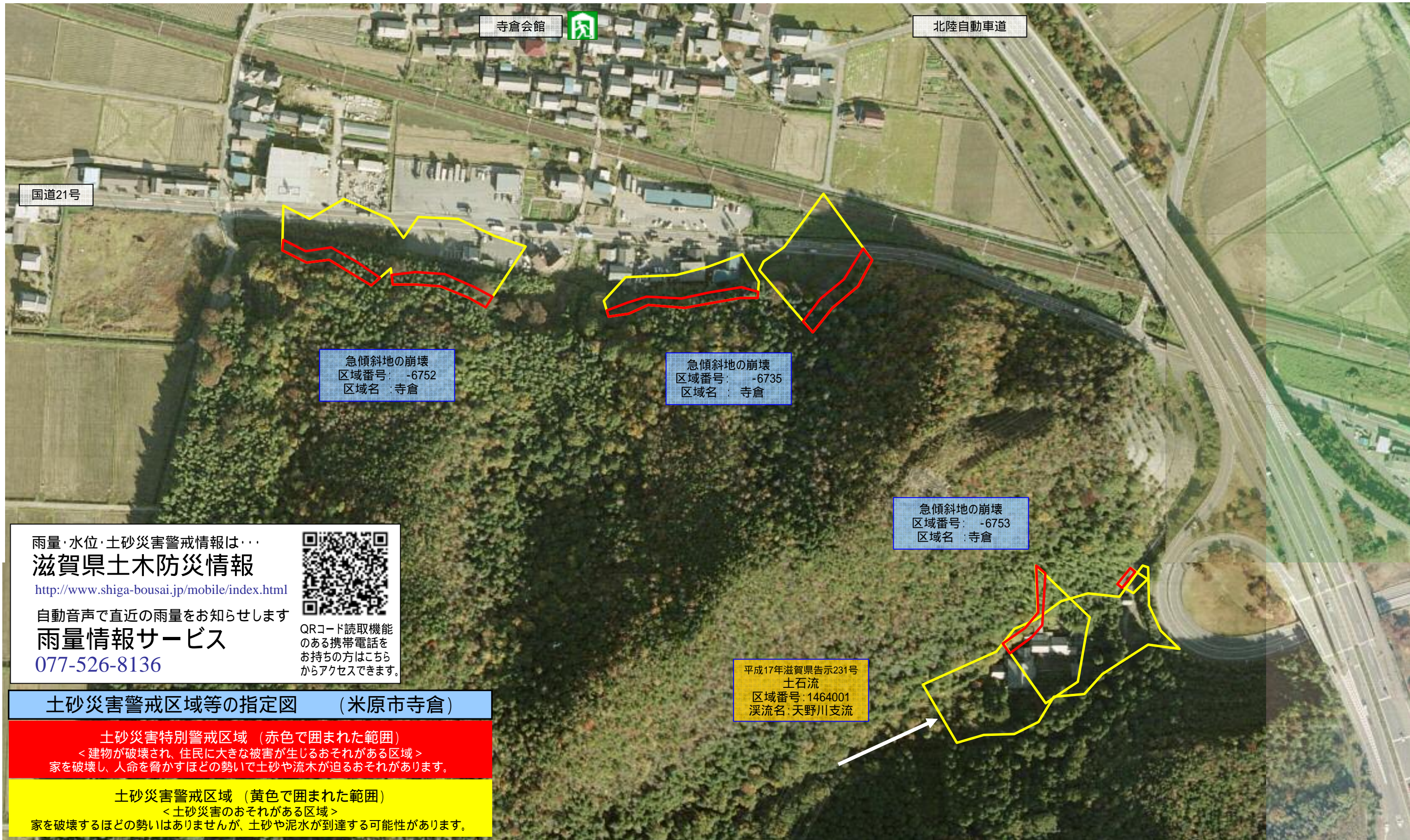


土砂災害警戒区域等

米原市寺倉



雨量・水位・土砂災害警戒情報は…
滋賀県土木防災情報

<http://www.shiga-bousai.jp/mobile/index.html>

自動音声で直近の雨量をお知らせします

雨量情報サービス

077-526-8136



QRコード読取機能
のある携帯電話を
お持ちの方はこちら
からアクセスできます。

土砂災害警戒区域等の指定図 (米原市寺倉)

土砂災害特別警戒区域 (赤色で囲まれた範囲)

< 建物が破壊され、住民に大きな被害が生じるおそれがある区域 >
家を破壊し、人命を脅かすほどの勢いで土砂や流木が迫るおそれがあります。

土砂災害警戒区域 (黄色で囲まれた範囲)

< 土砂災害のおそれがある区域 >
家を破壊するほどの勢いはありませんが、土砂や泥水が到達する可能性があります。

お問い合わせ先 滋賀県長浜土木事務所 管理調整課計画調整担当
電話 0749-65-6652 E-mail: ha35150@pref.shiga.lg.jp