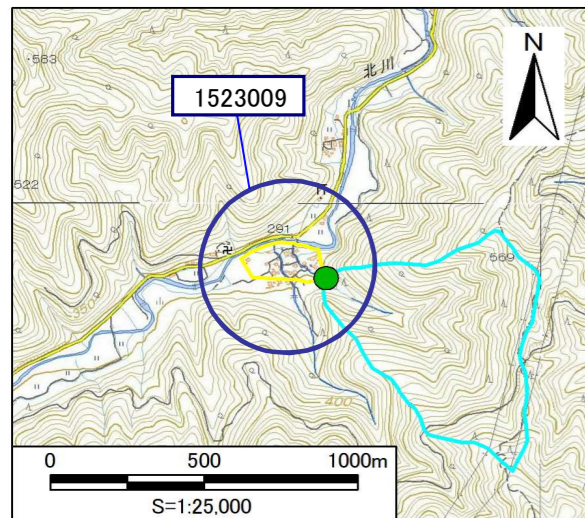


土砂災害警戒区域・土砂災害特別警戒区域 位置図

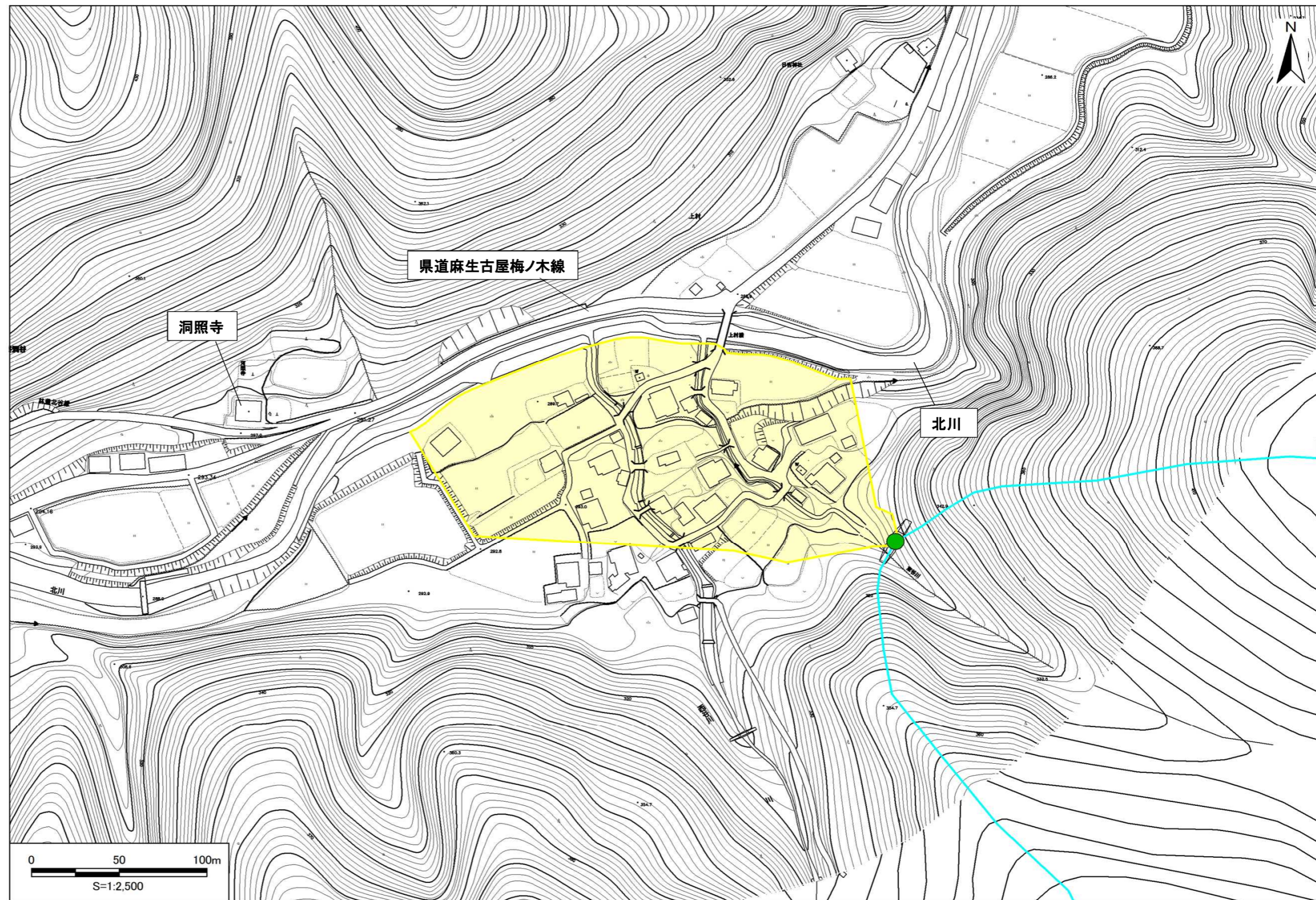


・この地図は、国土地理院発行の数値地図25000(地図画像)を複製したものである。

自然現象の種類	土石流
区域番号	1523009
区域名	東谷川
所在地	高島市朽木雲洞谷

土砂災害警戒区域		色
土砂災害特別警戒区域	土石流の高さが1mを超える区域	黄色
	土石流により建築物に作用すると想定される力が50kN/m <sup>2</sup> を超える区域	オレンジ
	土石流により建築物に作用すると想定される力が50kN/m <sup>2</sup> 以下の区域	赤
土石流の高さが1m以下の区域		ピンク

土砂災害警戒区域・土砂災害特別警戒区域 区域図



○ この区域図は、空中写真測量による地形図に、実測による区域図を投影したものであり、一部異なって見える場合があります。詳しくは、土木事務所にお尋ねください。



# 土砂災害警戒区域等設定図(オルソ画像)

様式 2

溪流番号	1523009	溪流名	東谷川	所在地	高島市朽木雲洞谷
------	---------	-----	-----	-----	----------

