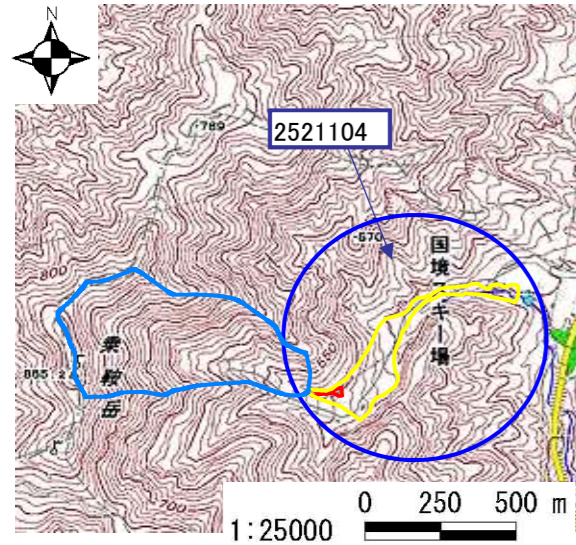


土砂災害特別警戒区域
 告示年月日 平成 30 年 1 月 12 日
 告示番号 滋賀県告示第 11 号

土砂災害警戒区域
 告示年月日 平成 30 年 1 月 12 日
 告示番号 滋賀県告示第 10 号

土砂災害警戒区域・土砂災害特別警戒区域 区域図

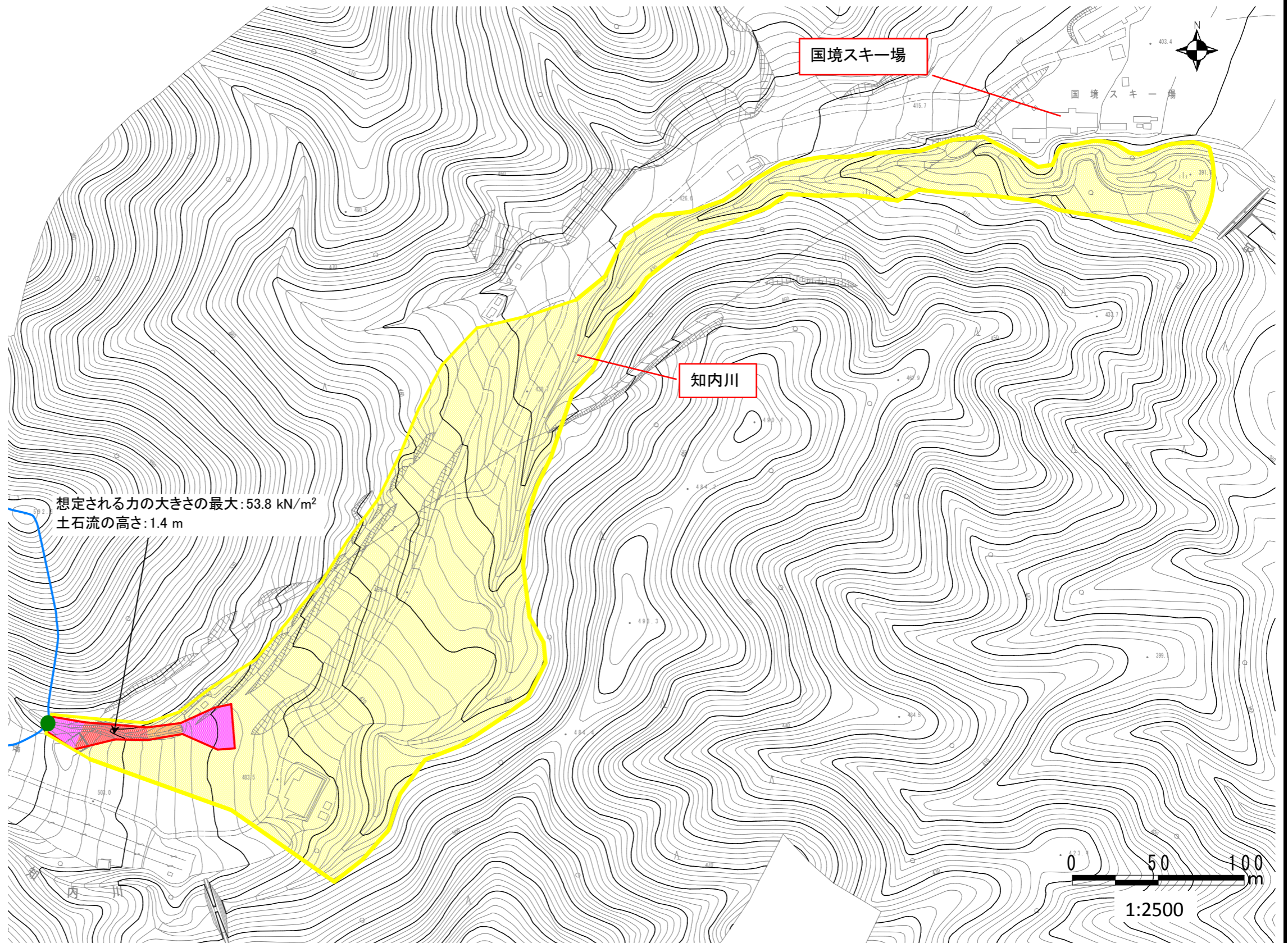
土砂災害警戒区域・土砂災害特別警戒区域 位置図



この地図は、国土地理院発行の数値地図25000(地図画像)を複製したものである。

自然現象の種類	土石流
区域番号	2521104
区域の名称	六の瀬川支流
区域の所在地	高島市マキノ町野口

土砂災害警戒区域		
土砂災害特別警戒区域	土石流の高さが1mを超える区域	
	土石流の高さが1m以下の区域	



想定される力の大きさの最大: 53.8 kN/m²
 土石流の高さ: 1.4 m

○ この区域図は、空中写真測量による地形図に、実測による区域図を投影したものであり、一部異なって見える場合があります。詳しくは、土木事務所にお尋ねください。

土砂災害警戒区域等設定図(オルソ画像)

様式 2

