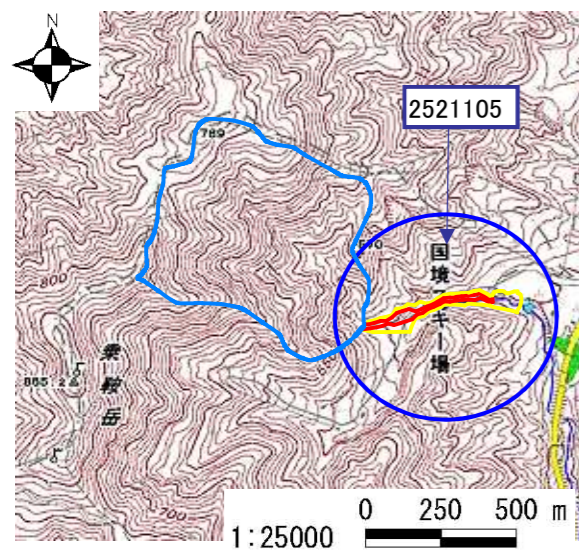


土砂災害特別警戒区域
 告示年月日 平成 30 年 1 月 12 日
 告示番号 滋賀県告示第 11 号

土砂災害警戒区域
 告示年月日 平成 30 年 1 月 12 日
 告示番号 滋賀県告示第 10 号

土砂災害警戒区域・土砂災害特別警戒区域 区域図

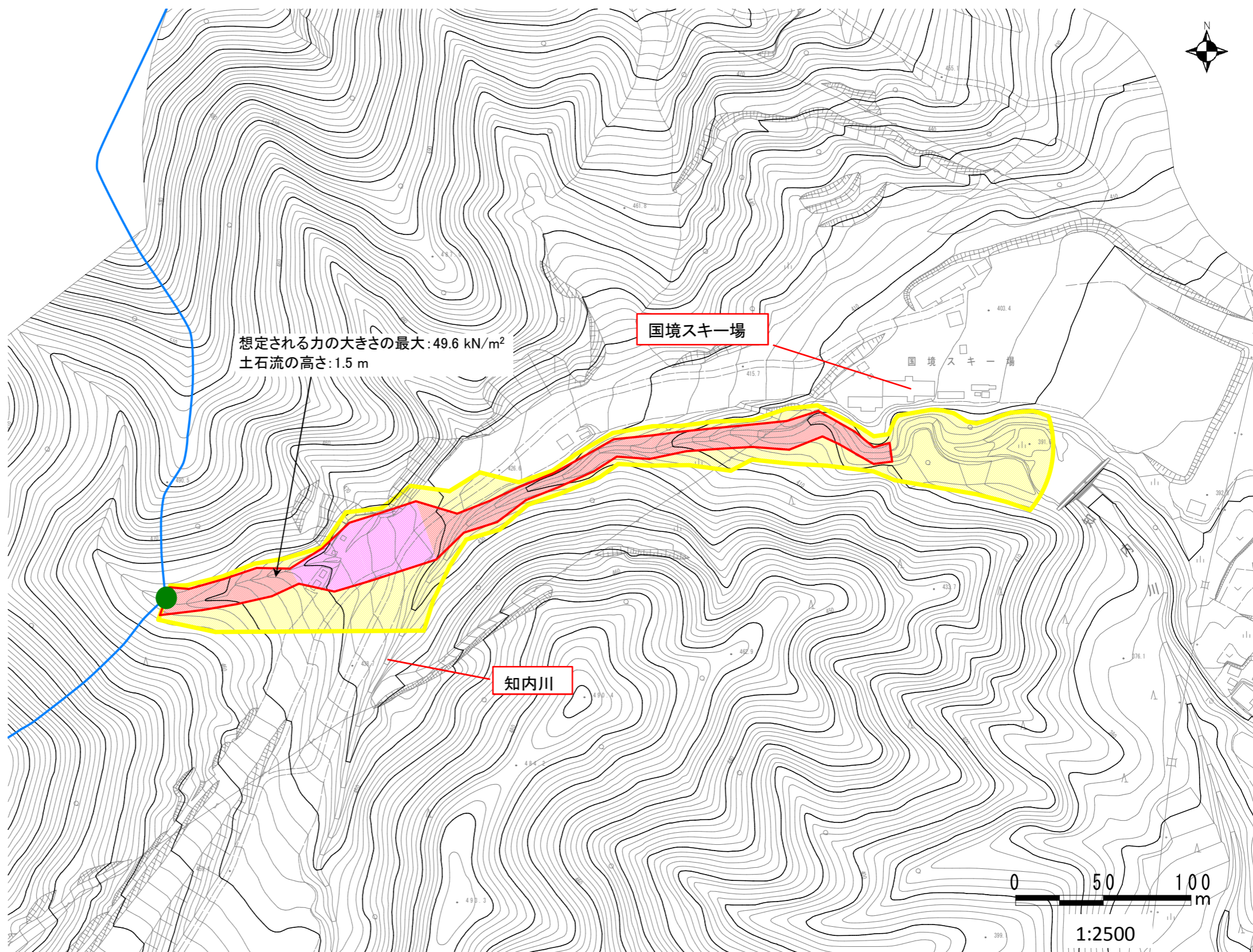
土砂災害警戒区域・土砂災害特別警戒区域 位置図



この地図は、国土地理院発行の数値地図25000(地図画像)を複製したものである。

| | |
|---------|-----------|
| 自然現象の種類 | 土石流 |
| 区域番号 | 2521105 |
| 区域の名称 | 六の瀬川支流 |
| 区域の所在地 | 高島市マキノ町野口 |

| | | |
|------------|--|--|
| 土砂災害警戒区域 | | |
| 土砂災害特別警戒区域 | 土石流の高さが1mを超える区域 | |
| | 土石流により建築物に作用すると想定される力が50kN/m ² を超える区域 | |
| | 土石流の高さが1m以下の区域 | |



○ この区域図は、空中写真測量による地形図に、実測による区域図を投影したものであり、一部異なって見える場合があります。詳しくは、土木事務所にお尋ねください。

土砂災害警戒区域等設定図(オルソ画像)

様式 2

