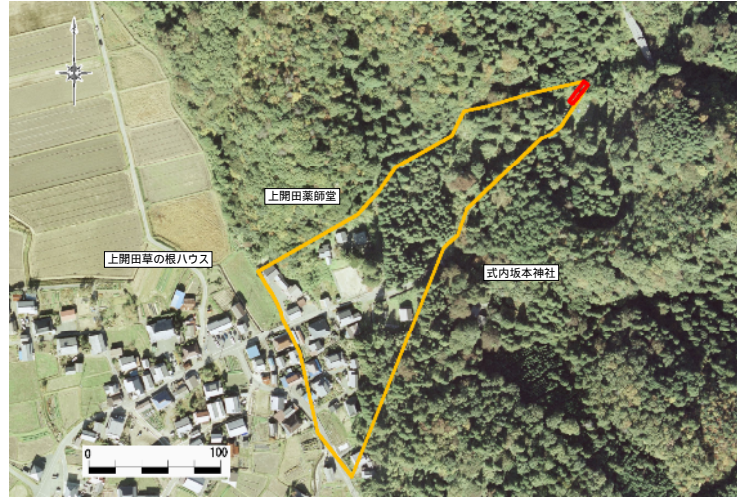


土砂災害警戒区域・土砂災害特別警戒区域 位置図



この地図は、国土地理院長の承認を得て、同院発行の数値地図25000(地図画像)を複製したものである。(承認番号H16総複、第205号)



自然現象の種類	土石流
区域番号	1521018
区域名	赤井川
所在地	高島市マキノ町上開田

土砂災害警戒区域		
土砂災害 特別警戒 区域	土石流の 高さが10m を超える区域	
	土石流により建築物に 被害すると想定される力が 50kN/m ² を超える区域	
	土石流により建築物に 被害すると想定される力が 50kN/m ² 以下の区域	
	土石流の高さが10m以下の区域	