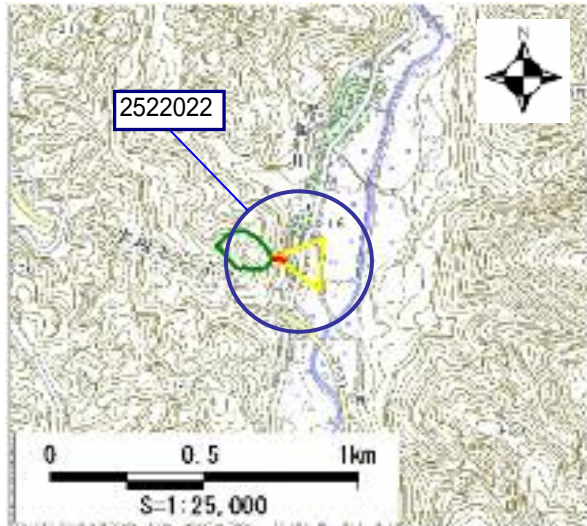


写真図

土砂災害警戒区域・土砂災害特別警戒区域 位置図



この地図は、国土地理院長の承認を得て、同院発行の数値地図25000 (地図画像)を複製したものである。(承認番号 平18総複、第496号)



自然現象の種類	土石流
区域番号	2522022
区域名	石田川支流
所在地	滋賀県高島市今津町角川

土砂災害警戒区域		
土砂災害特別警戒区域	土石流の深さが1mを超える区域	土石流により建築物に作用すると想定される力が30kN/m ² を超える区域
	土石流の深さが1m以下の区域	土石流により建築物に作用すると想定される力が30kN/m ² 以下の区域
	土石流の深さが1m以下の区域	