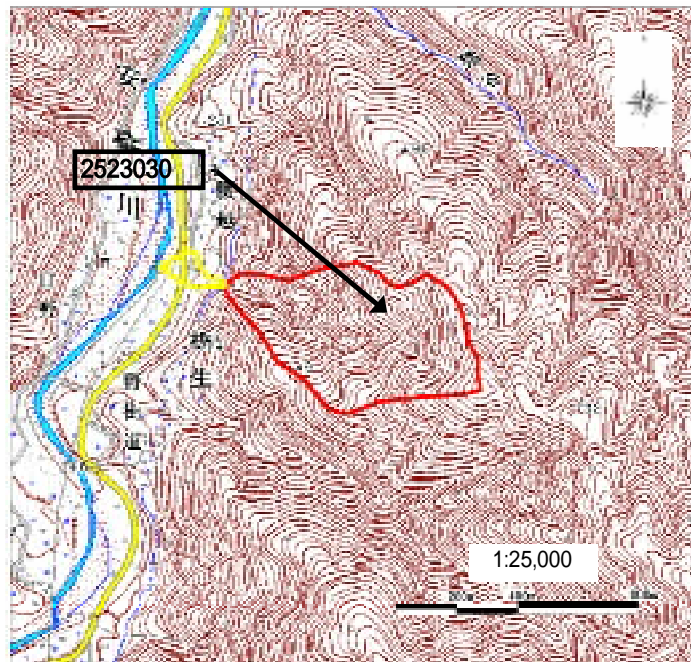


土砂災害特別警戒区域			
告示年月日	平成	年	月 日
告示番号	滋賀県告示第		号

土砂災害警戒区域			
告示年月日	平成	年	月 日
告示番号	滋賀県告示第		号

土砂災害警戒区域・土砂災害特別警戒区域 位置図



この地図は、国土地理院長の承認を得て、同院発行の2万5千分の1地形図を複製したものである。(承認番号 平16総複、第205号)

自然現象の種類	土石流
区域番号	2523030
区域名	安曇川支流
所在地	高島市朽木栃生

土砂災害警戒区域		
土砂災害特別警戒区域	土石流の高さが1mを超え、土石流により建築物に作用すると想定される力が50kN/m <sup>2</sup> を超える区域	
	土石流の高さが1mを超え、土石流により建築物に作用すると想定される力が50kN/m <sup>2</sup> 以下の区域	
	土石流の高さが1m以下の区域	

