

様式 1

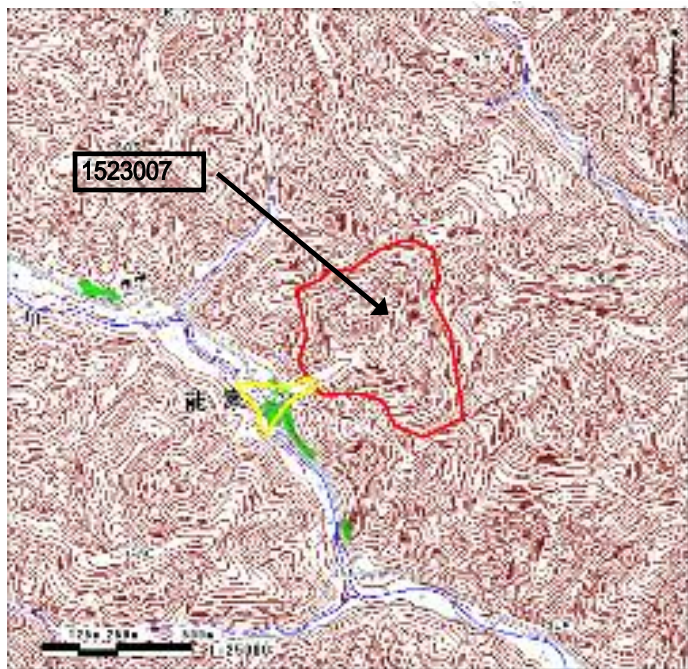
土砂災害特別警戒区域

告示年月日 平成 年 月 日
告示番号 滋賀県告示第 号

土砂災害警戒区域

告示年月日 平成 年 月 日
告示番号 滋賀県告示第 号

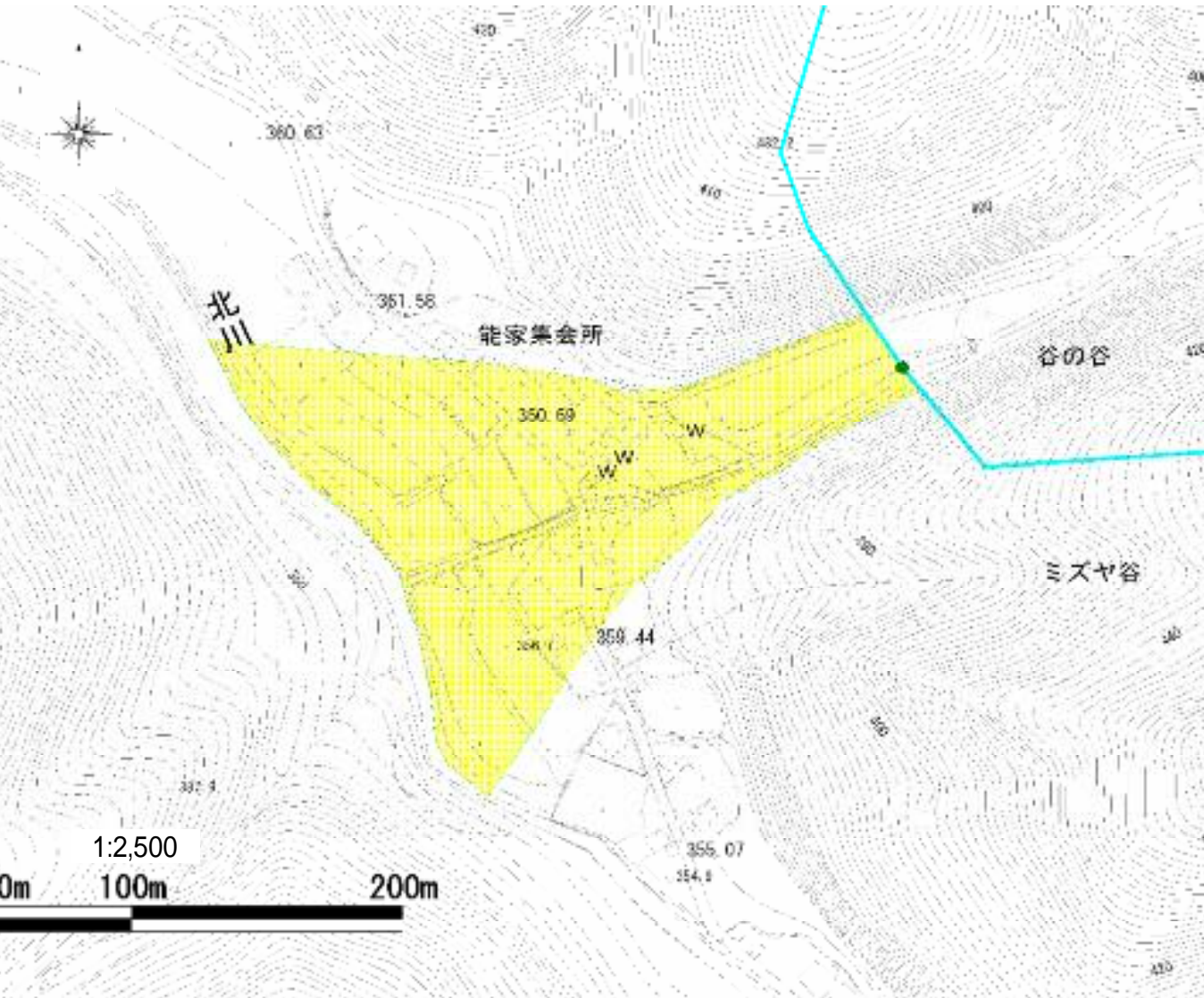
土砂災害警戒区域・土砂災害特別警戒区域 位置図



この地図は、国土地理院長の承認を得て、同院発行の2万5千分の1地形図を複製したものである。(承認番号 平16総複、第205号)

自然現象の種類	土石流
区域番号	1523007
区域名	谷の谷
所在地	高島市朽木能家

土砂災害警戒区域		[Yellow Box]
土砂災害特別警戒区域	土石流の高さが1mを 超える区域	[Orange Box]
	土石流により建築物に作用すると想定される力が 50kN/m2を超える区域	[Red Box]
	土石流により建築物に作用すると想定される力が 50kN/m2以下の区域	[Pink Box]
	土石流の高さが1m以下の区域	[Light Pink Box]



1:2,500