

様式 1

土石災害特別警戒区域

告示年月日	平成 年 月 日
告示番号	滋賀県告示第 号

土石災害警戒区域

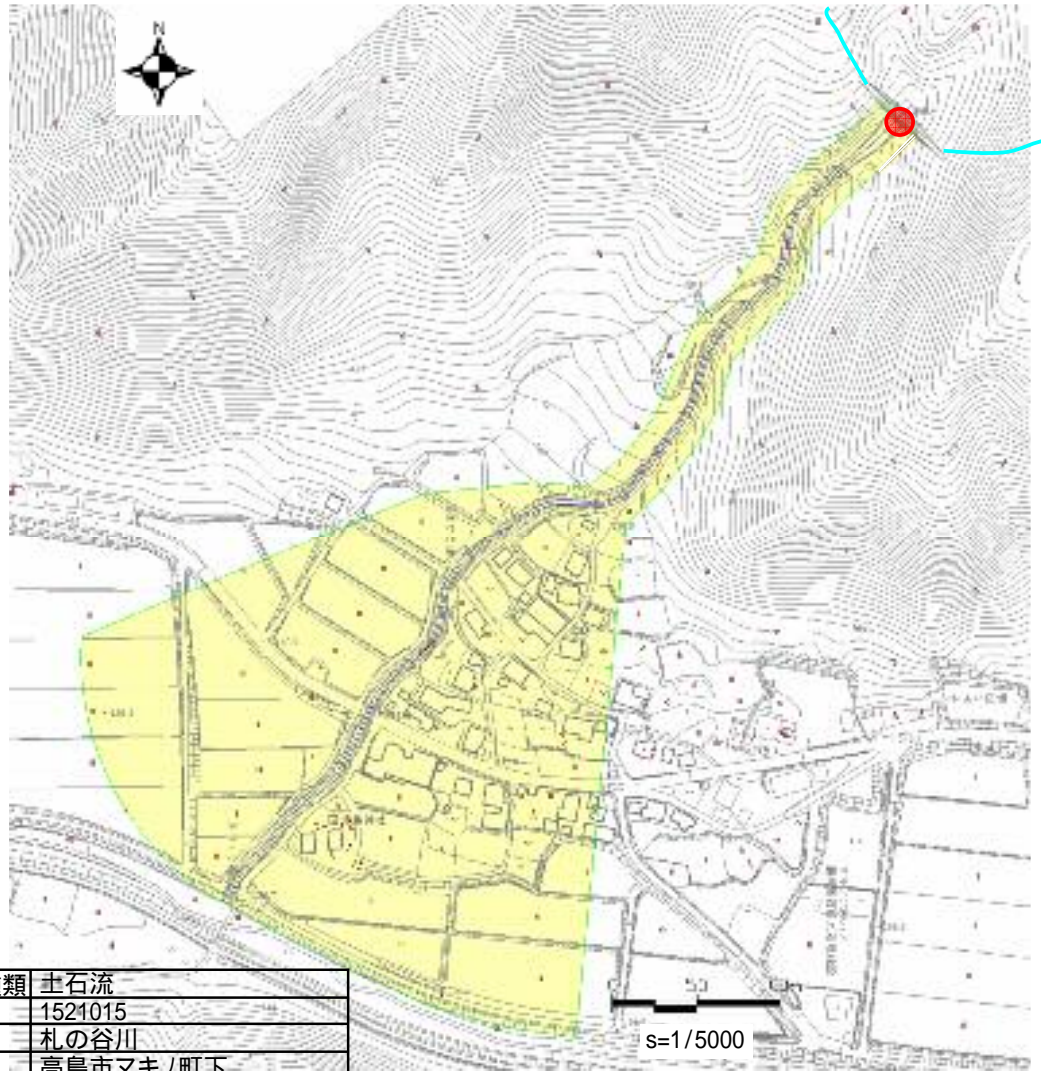
告示年月日	平成 19 年 3 月 30 日
告示番号	滋賀県告示第 205 号

土石災害警戒区域・土石災害特別警戒区域 区域図

土石災害警戒区域・土石災害特別警戒区域 位置図



この地図は、国土地理院長の承認を得て、同院発行の2万5千分の1地形図を複製したものである。(承認番号 平16総複、第205号)



土石災害警戒区域		
土石災害 特別警戒 区域	土石流の高さが1mを超える区域	
	土石流により建築物に作用すると想定される力が50kN/m ² を超える区域	
	土石流により建築物に作用すると想定される力が50kN/m ² 以下の区域	
土石流の高さが1m以下の区域		

自然現象の種類	土石流
区域番号	1521015
区域名	札の谷川
所在地	高島市マキ/町下