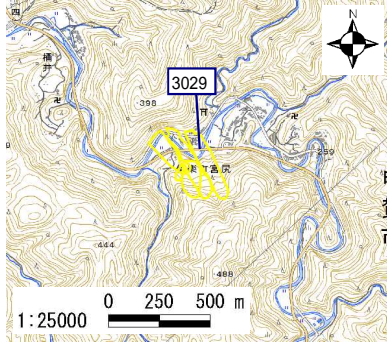


土砂災害警戒区域・土砂災害特別警戒区域 区域図

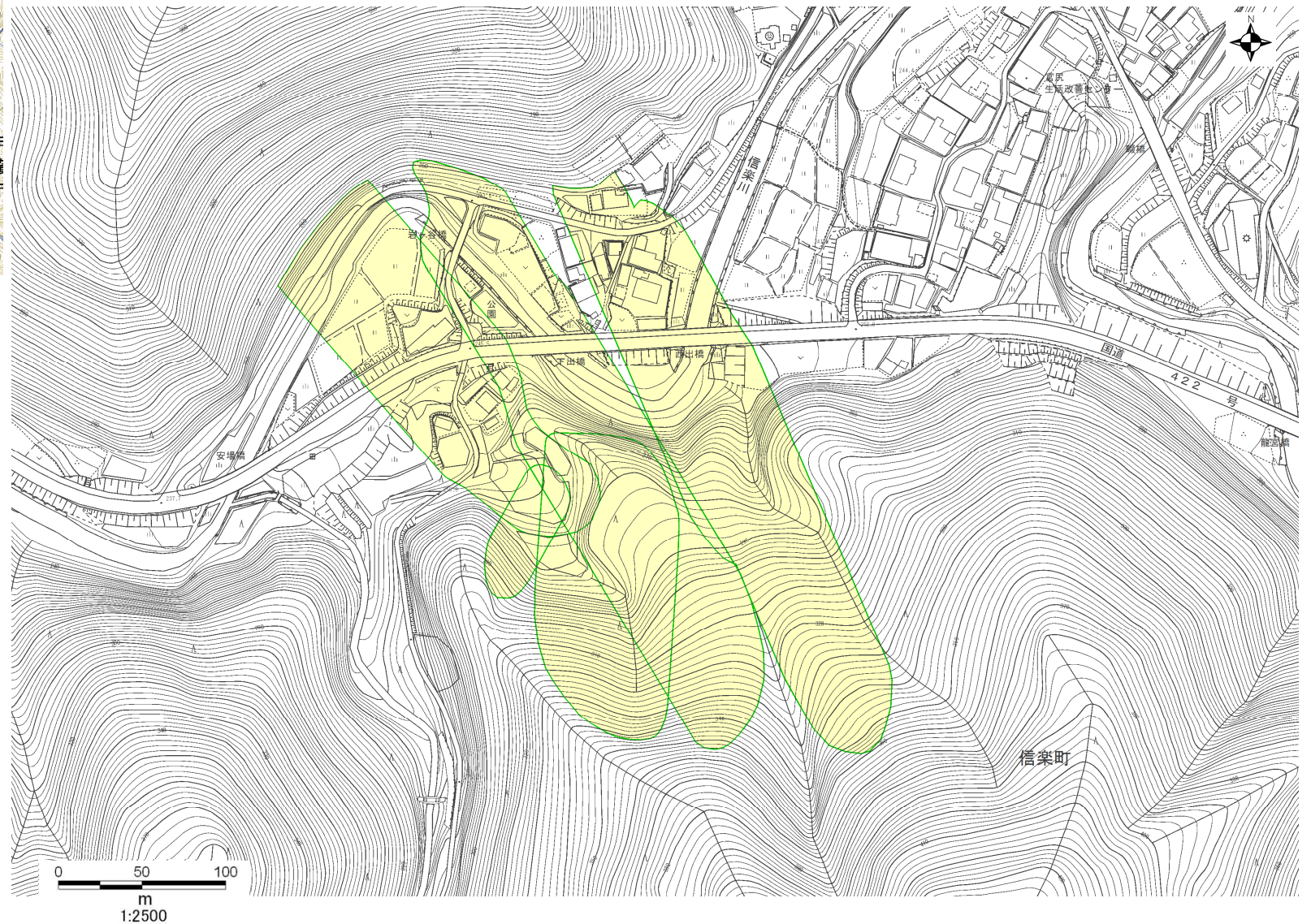
土砂災害警戒区域・土砂災害特別警戒区域 位置図



この地図は、国土地理院発行の数値地図25000(地図画像)を複製したものである。

自然現象の種類	地滑り
箇所番号	3029
箇所名	宮尻
所在地	滋賀県甲賀市信楽町宮尻

土砂災害警戒区域	
土砂災害特別警戒区域	



この区域図は、空中写真測量による地形図に、実測による区域図を投影したものであり、一部異なって見える場合があります。詳しくは、土木事務所にお尋ねください。

土砂災害警戒区域等設定図(オルソ画像)

様式 2

調書作成日 平成28年3月18日

箇所番号	3029	箇所名	宮尻	所在地	滋賀県甲賀市信楽町宮尻
------	------	-----	----	-----	-------------

