

土砂災害警戒区域・土砂災害特別警戒区域 区域図

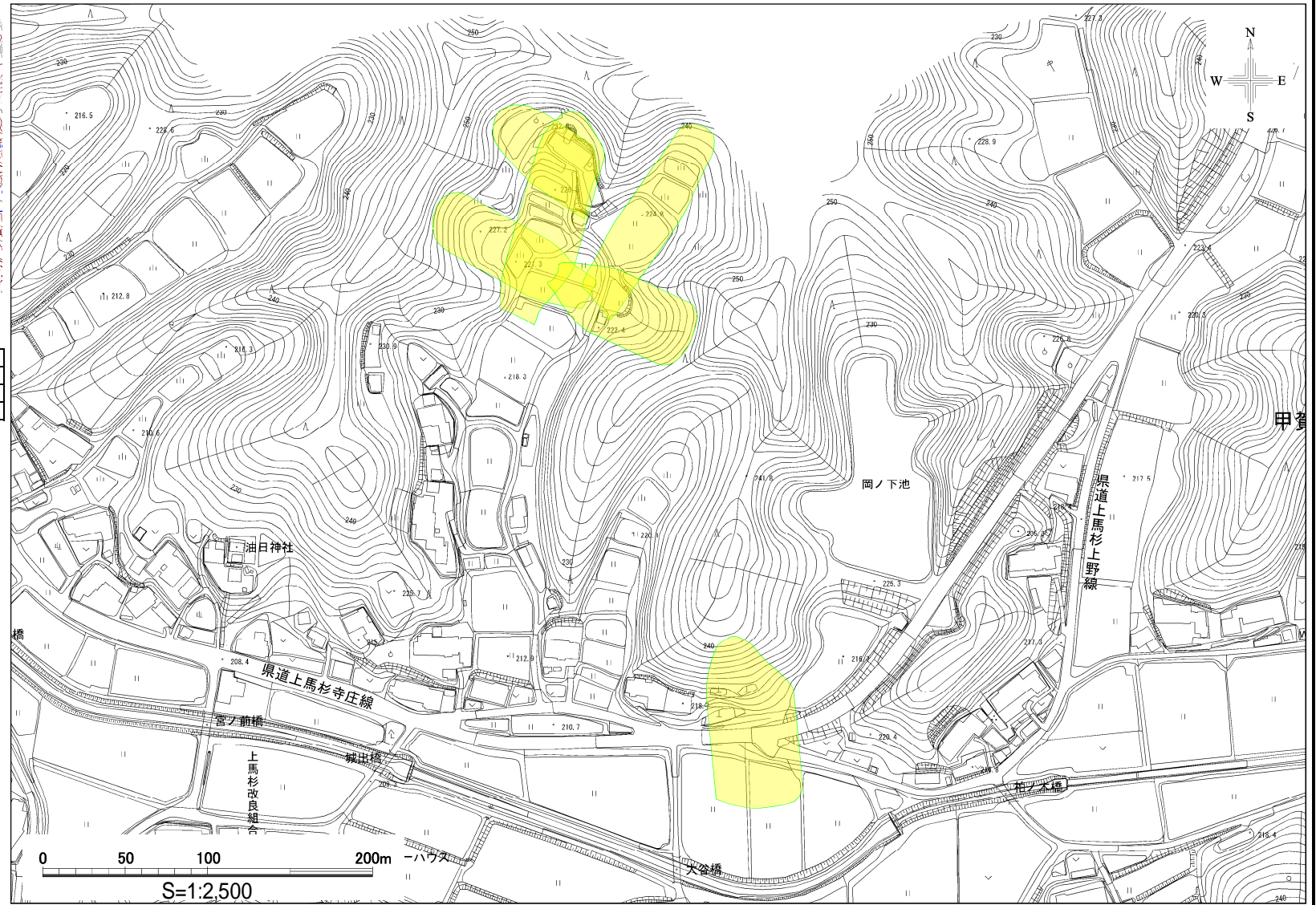
土砂災害警戒区域・土砂災害特別警戒区域 位置図



この地図は、国土地理院発行の数値地図25000(地図画像)を複製したものである。

自然現象の種類	地滑り
箇所番号	3034
箇所名	上馬杉34
所在地	滋賀県甲賀市甲南町上馬杉

土砂災害警戒区域	
土砂災害特別警戒区域	



この区域図は、空中写真測量による地形図に、実測による区域図を投影したものであり、一部異なって見える場合があります。詳しくは、土木事務所にお尋ねください。

土砂災害警戒区域等設定図(オルソ画像)

様式 2

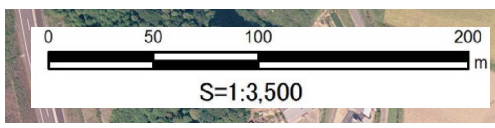
調書作成日 平成27年1月30日

箇所番号	3034	箇所名	上馬杉34	所在地	滋賀県甲賀市甲南町上馬杉
------	------	-----	-------	-----	--------------



浅野川

一般県道上馬杉野尻線



凡例	
	土砂災害警戒区域
	土砂災害特別警戒区域