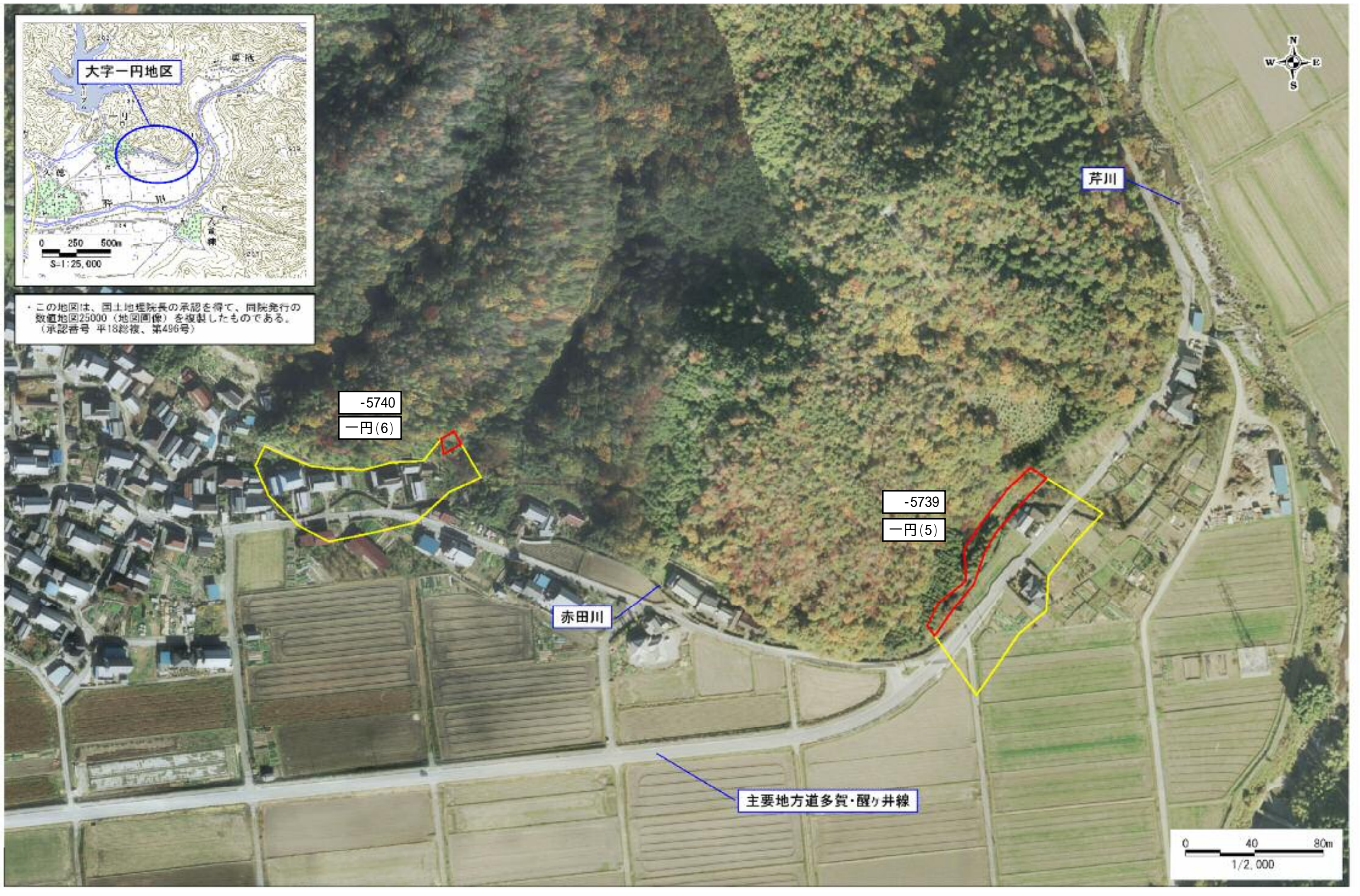


土砂災害警戒区域等指定 写真図 (犬上郡多賀町大字一円地区)



この地図は、国土院院長の承認を得て、同院発行の
数値地図25000 (地図画像) を複製したものである。
(承認番号 平18総複、第496号)

-5740
一円(6)

-5739
一円(5)

赤田川

芹川

主要地方道多賀・醒ヶ井線

0 40 80m
1/2,000