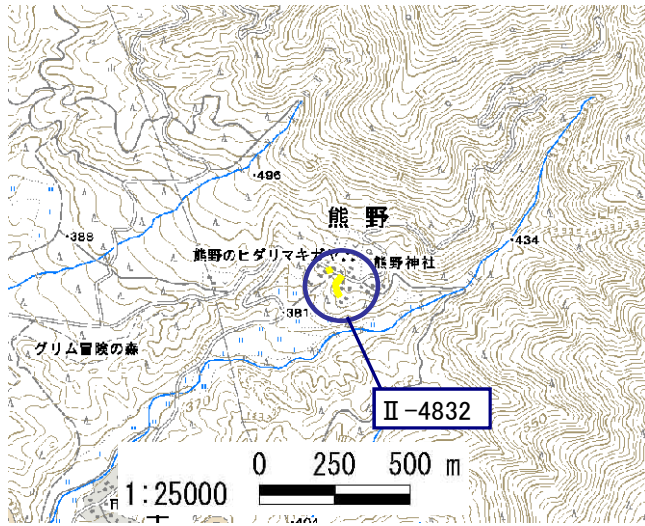


土砂災害警戒区域・土砂災害特別警戒区域 区域図

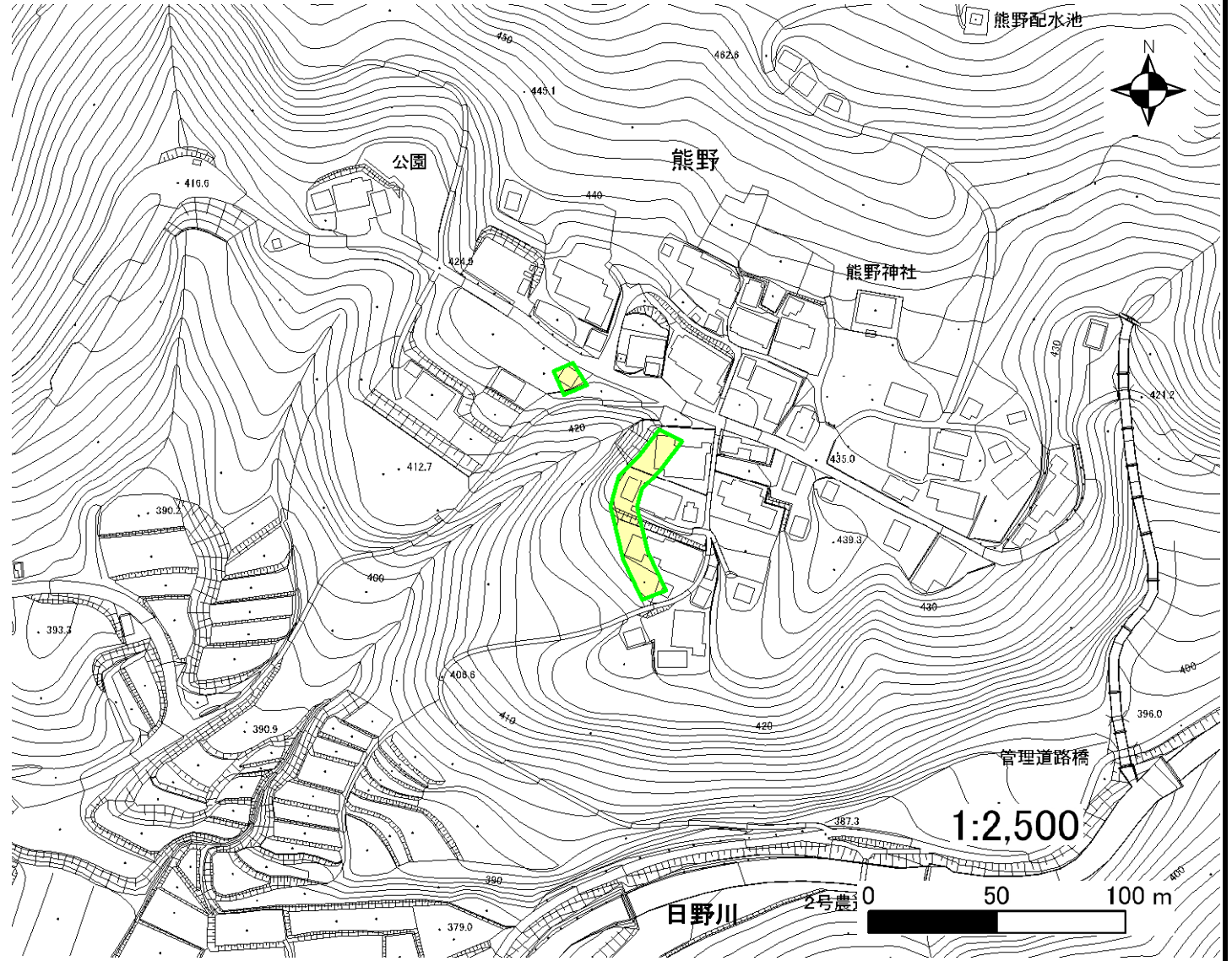
土砂災害警戒区域・土砂災害特別警戒区域 位置図



この地図は、国土地理院発行の数値地図25000(地図画像)を複製したものである。

自然現象の種類	急傾斜地の崩壊
区域番号	II-4832
区域の名称	熊野(1)
区域の所在地	滋賀県蒲生郡日野町大字熊野

土砂災害警戒区域	
土砂災害特別警戒区域	



○ この区域図は、空中写真測量による地形図に、実測による区域図を投影したものであり、一部異なって見える場合があります。詳しくは、土木事務所にお尋ねください。

土砂災害警戒区域等設定図(オルソ画像)

様式 2

調書作成日

平成29年3月17日

箇所番号

II-4832

箇所名

熊野(1)

所在地

滋賀県蒲生郡日野町大字熊野



熊野神社

1:1,000

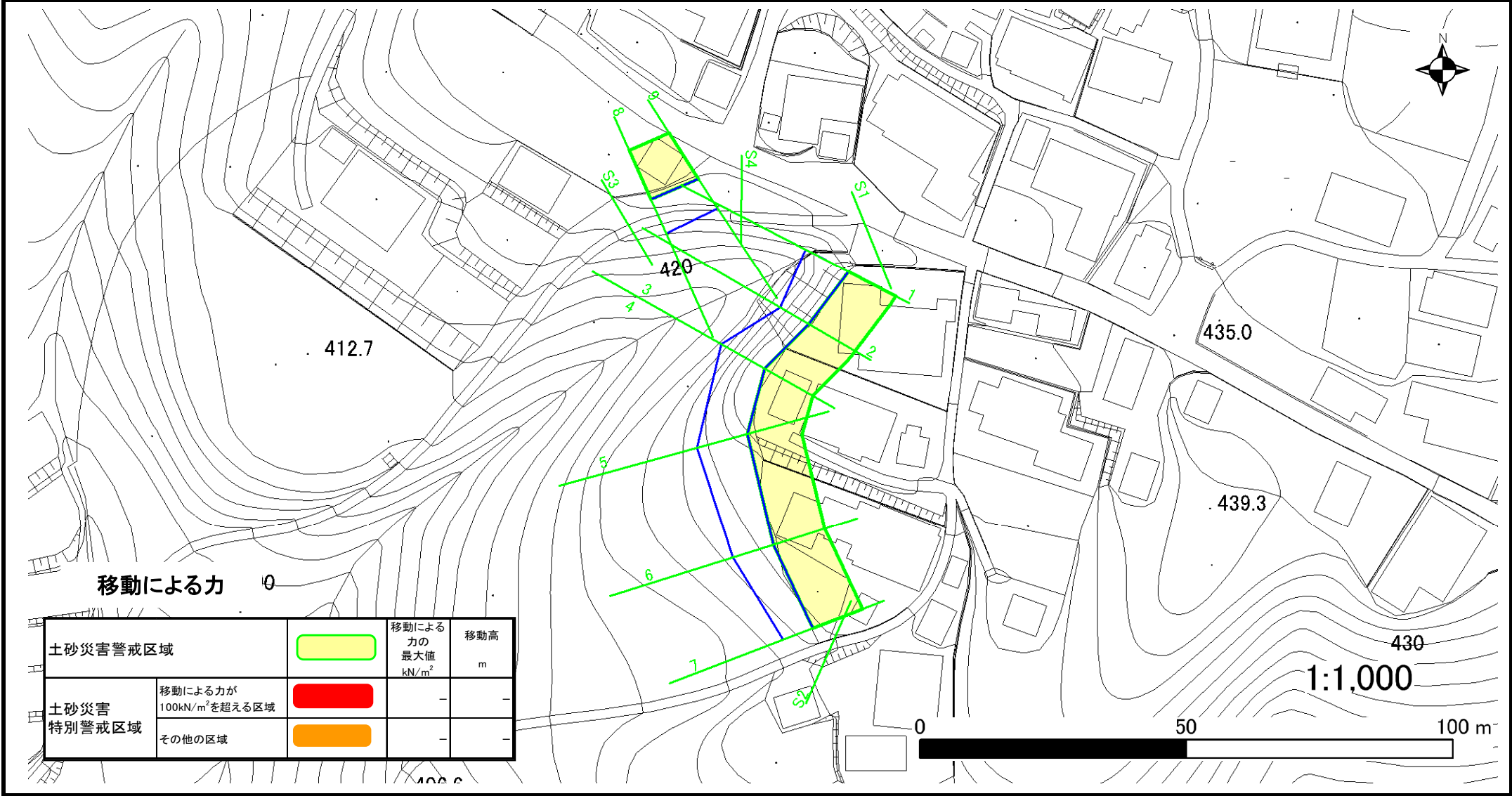
0 50 100 m

土砂災害警戒区域等設定図

様式 4-1

調書作成日 平成29年3月17日

箇所番号	II-4832	箇所名	熊野(1)	所在地	滋賀県蒲生郡日野町大字熊野
------	---------	-----	-------	-----	---------------



移動による力 0

土砂災害警戒区域		移動による力の最大値 kN/m ²	移動高 m
土砂災害特別警戒区域	移動による力が100kN/m ² を超える区域	—	—
	その他の区域	—	—

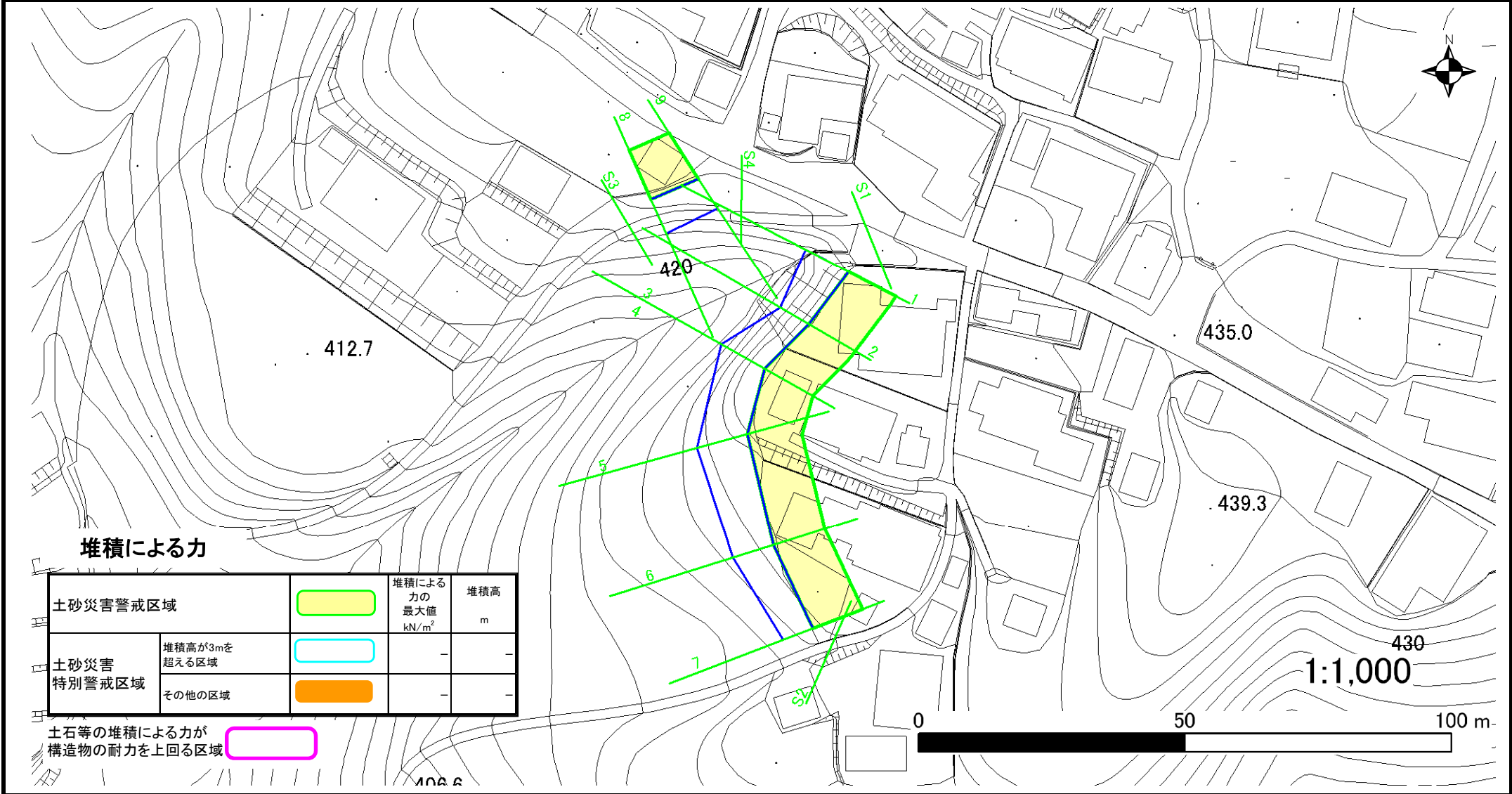
土砂災害警戒区域等設定図

様式 4-2

調書作成日

平成29年3月17日

箇所番号	II-4832	箇所名	熊野(1)	所在地	滋賀県蒲生郡日野町大字熊野
------	---------	-----	-------	-----	---------------



堆積による力

土砂災害警戒区域		堆積による力の最大値 kN/m ²	堆積高 m
土砂災害特別警戒区域	堆積高が3mを超える区域	-	-
	その他の区域	-	-

土石等の堆積による力が構造物の耐力を上回る区域

