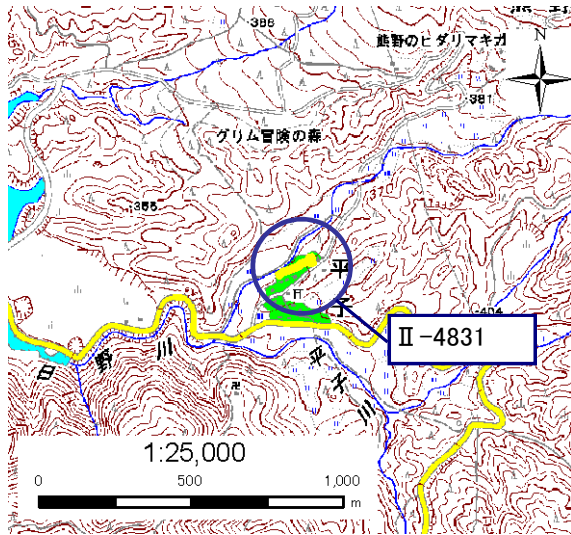


土砂災害警戒区域

告示年月日	平成 30 年 3 月 9 日
告示番号	滋賀県告示第 70 号

土砂災害警戒区域・土砂災害特別警戒区域 区域図

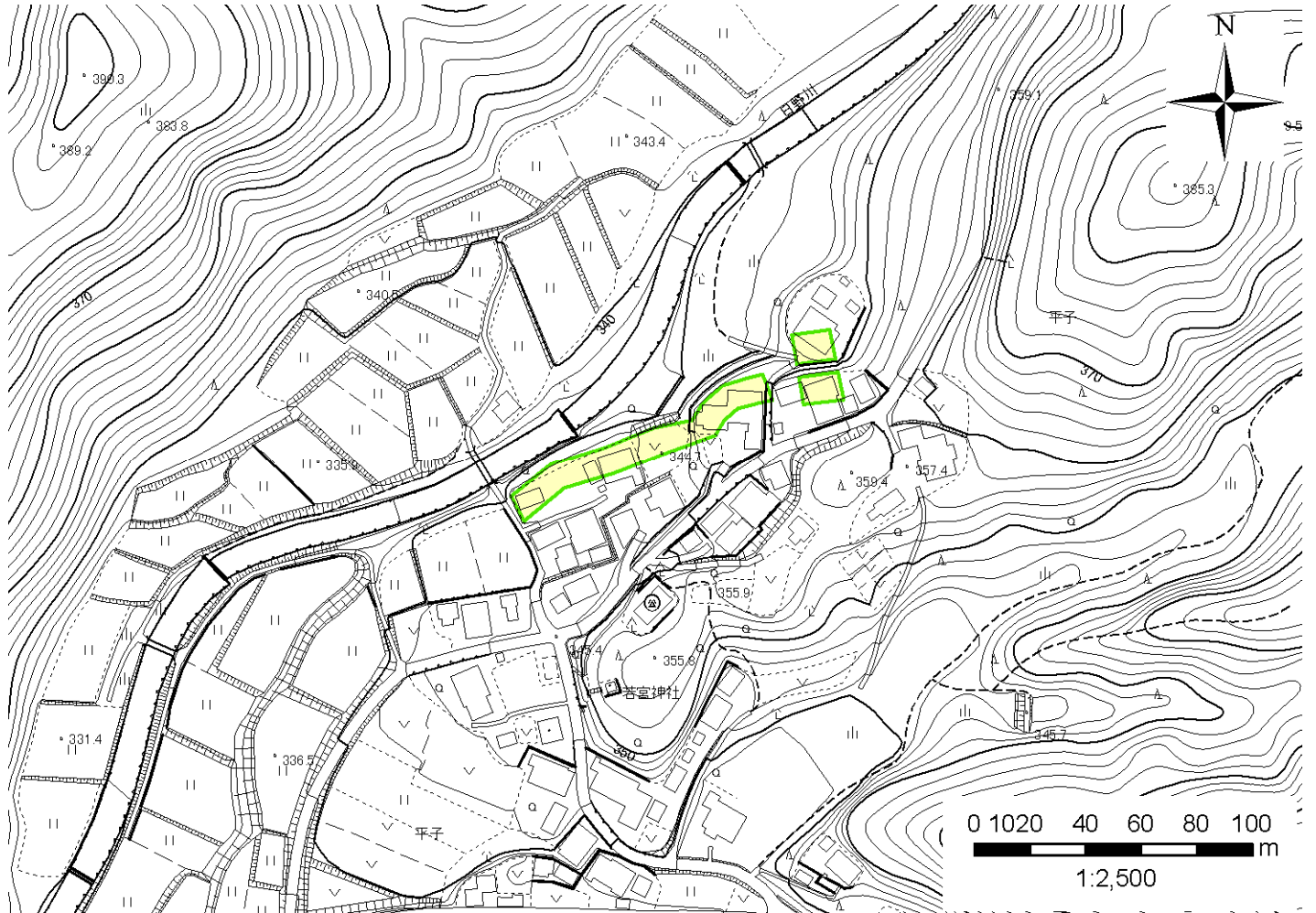
土砂災害警戒区域・土砂災害特別警戒区域 位置図



この地図は、国土地理院発行の数値地図25000(地図画像)を複製したものである。

自然現象の種類	急傾斜地の崩壊
箇所番号	II-4831
箇所名	平子(3)
所在地	滋賀県蒲生郡日野町大字平子

土砂災害警戒区域	
土砂災害特別警戒区域	



○ この区域図は、空中写真測量による地形図に、実測による区域図を投影したものであり、一部異なって見える場合があります。
詳しくは、建設管理部や土木事務所にお尋ねください。

土砂災害警戒区域等設定図(オルソ画像)

様式 2

調書作成日

平成27年3月20日

箇所番号

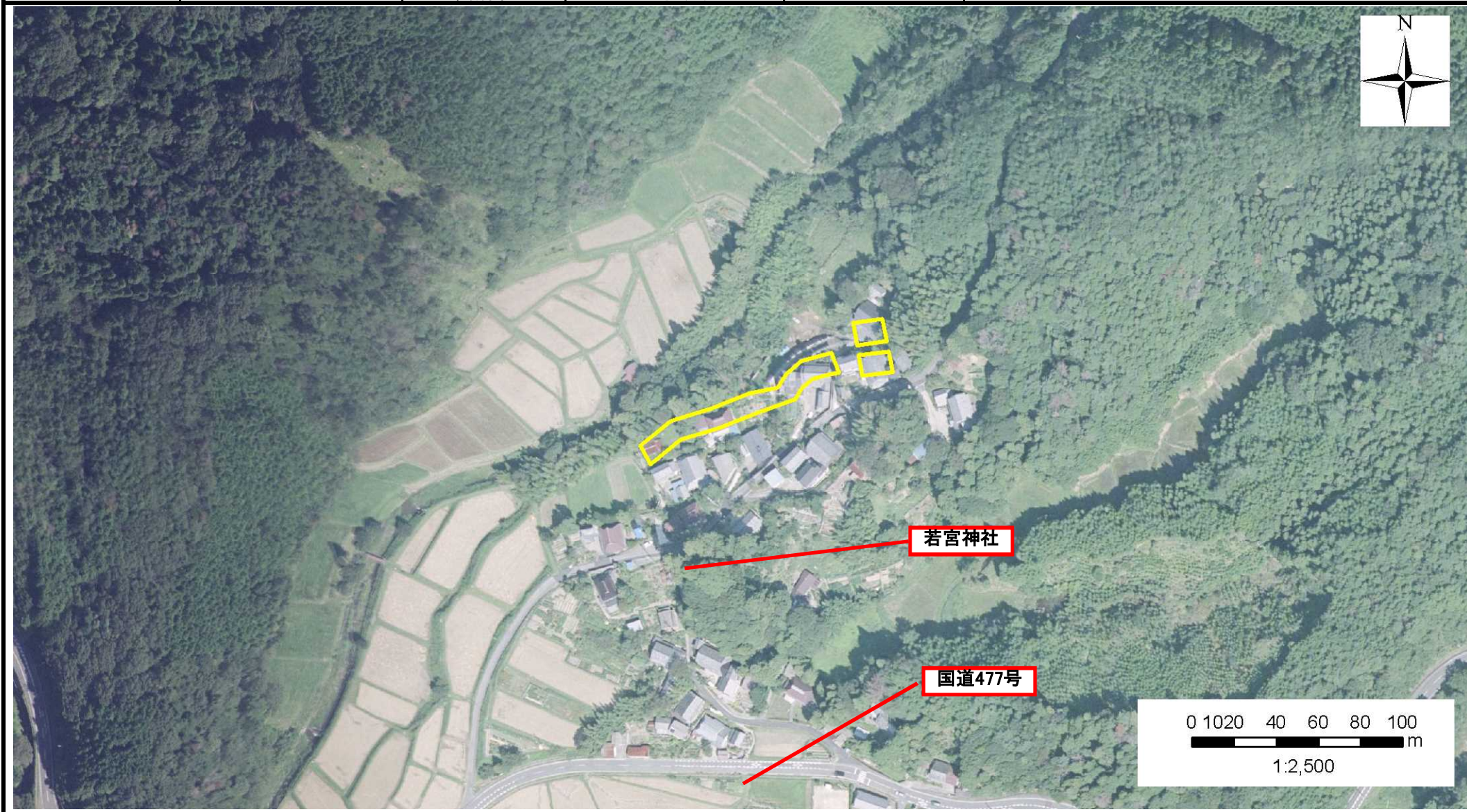
Ⅱ-4831

箇所名

平子(3)

所在地

滋賀県蒲生郡日野町大字平子



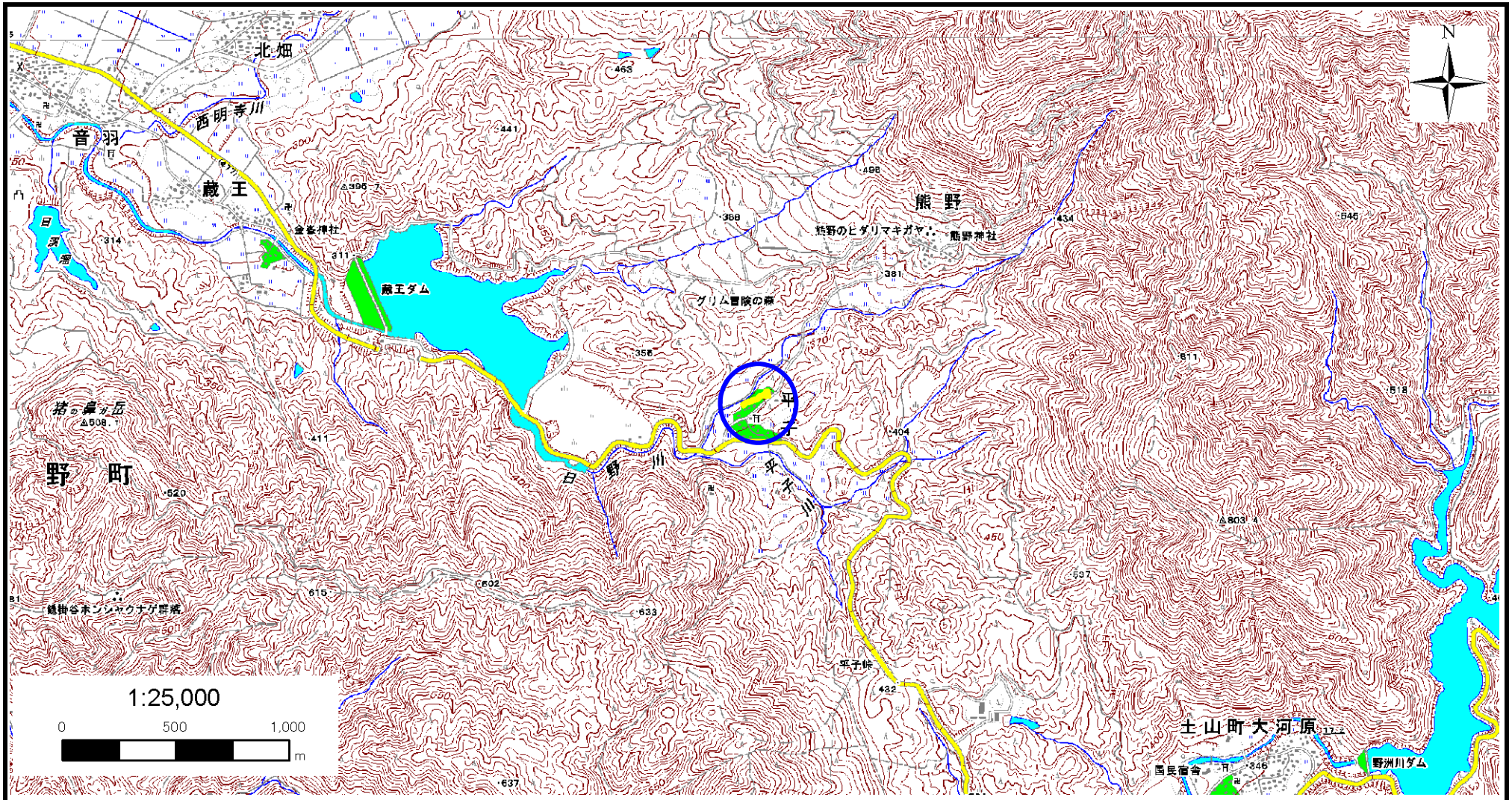
急傾斜地の位置図

様式 3

箇所番号	II-4831
箇所名	平子(3)
所在地	滋賀県蒲生郡日野町大字平子

土木事務所・地域振興局	東近江土木事務所
調査作成日	平成27年3月20日
作成会社(作成者)	株式会社 テイコク (長野真樹子)

急傾斜地位置図(S=1/25,000)

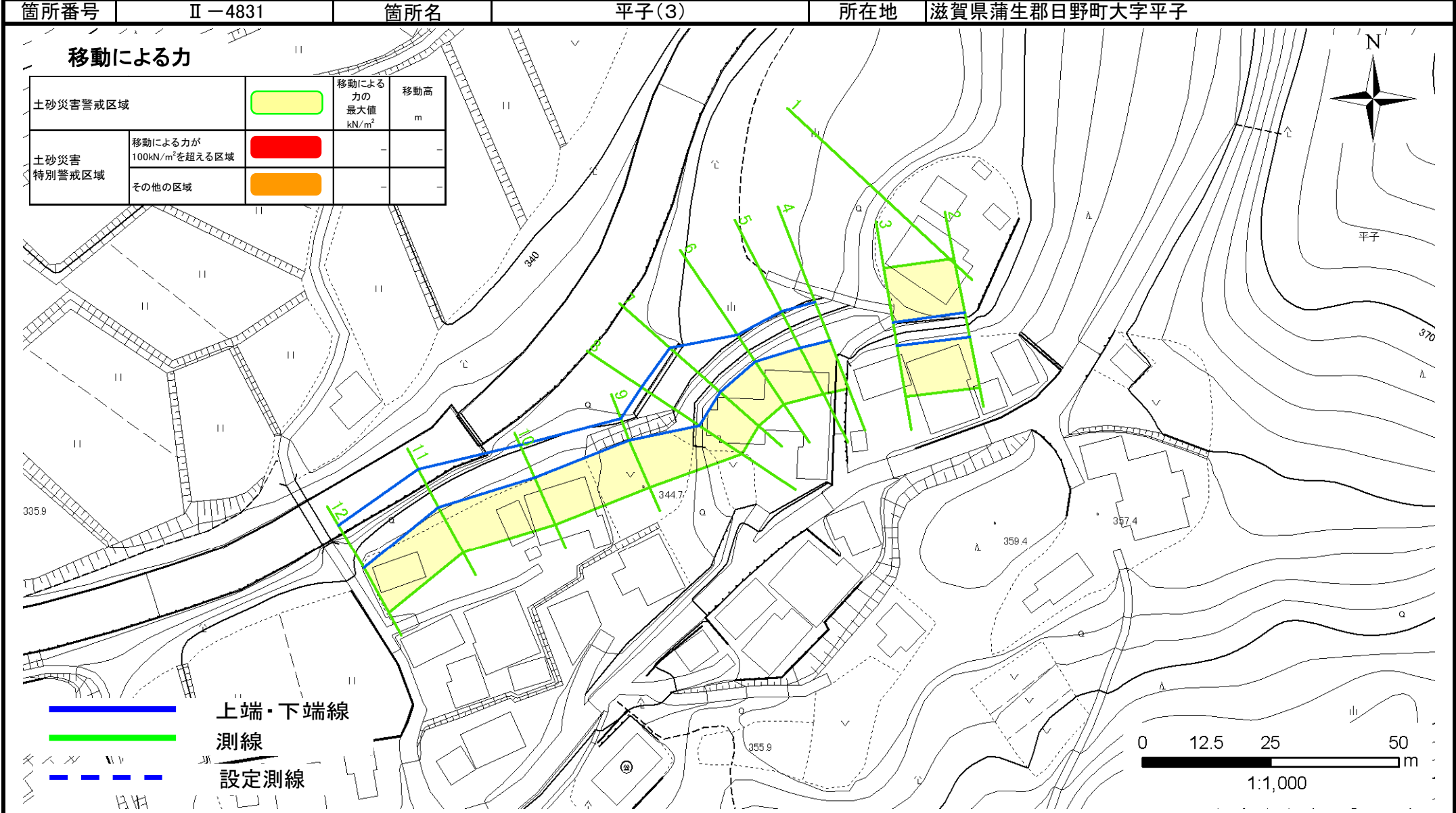


土砂災害警戒区域等設定図

様式 4-1

調書作成日

平成27年3月20日



土砂災害警戒区域等設定図

様式 4-2

調査作成日

平成27年3月20日

