

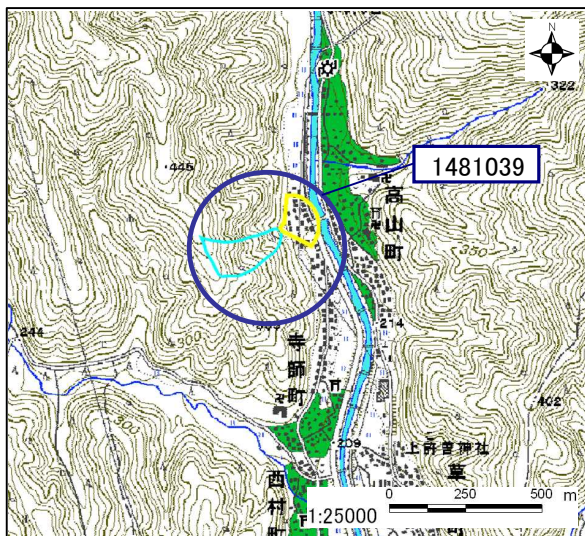
土砂災害警戒区域

告示年月日 平成 29 年 1 月 13 日

告示番号 滋賀県告示第 18 号

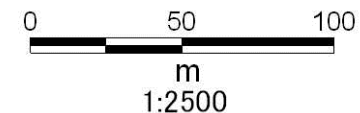
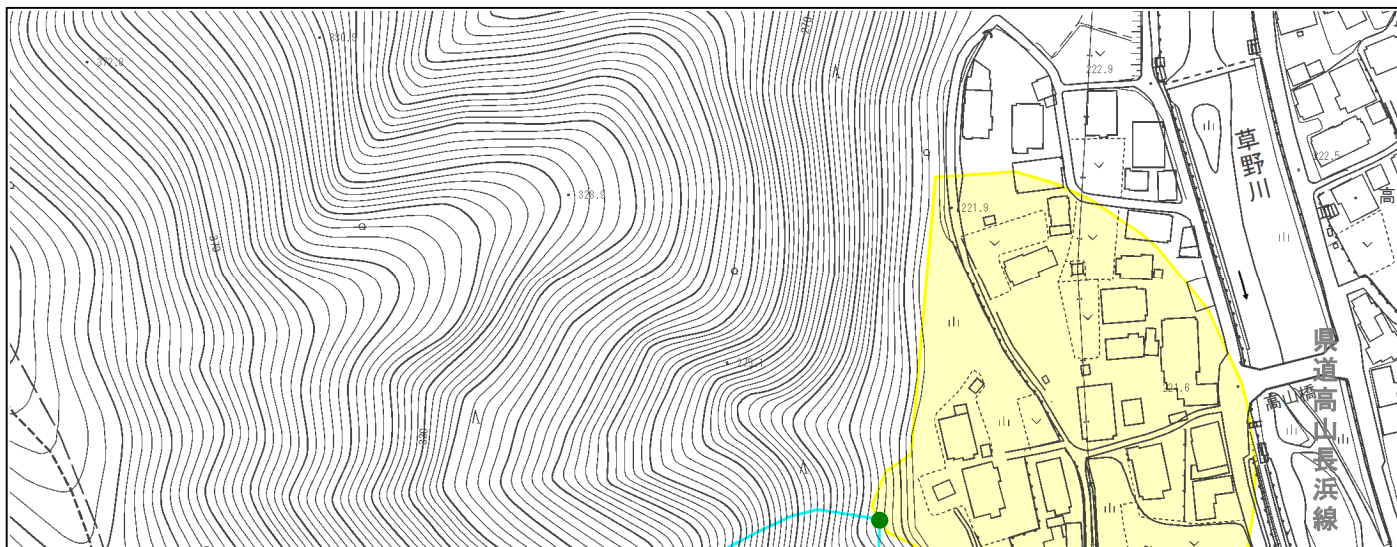
土砂災害警戒区域・土砂災害特別警戒区域 区域図

土砂災害警戒区域・土砂災害特別警戒区域 位置図



この地図は、国土地理院長の承認を得て、同院発行の数値地図25000 (地図画像)を複製したものである。

自然現象の種類	土石流
区域番号	1481039
区域名	草野川支流
所在地	滋賀県長浜市高山町



○この区域図は、空中写真測量による地形図に、実測による区域図を投影したものであり、一部異なって見える場合があります。
詳しくは、土木事務所にお尋ねください。

土砂災害警戒区域等設定図(オルソ画像)

(様式 2)

