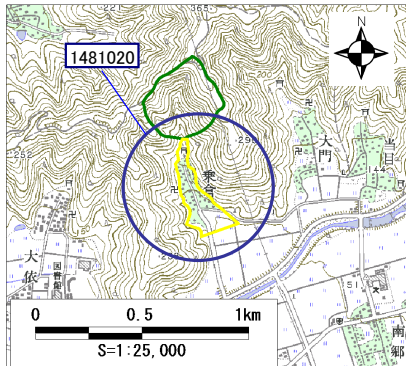


土砂災害警戒区域・土砂災害特別警戒区域 区域図

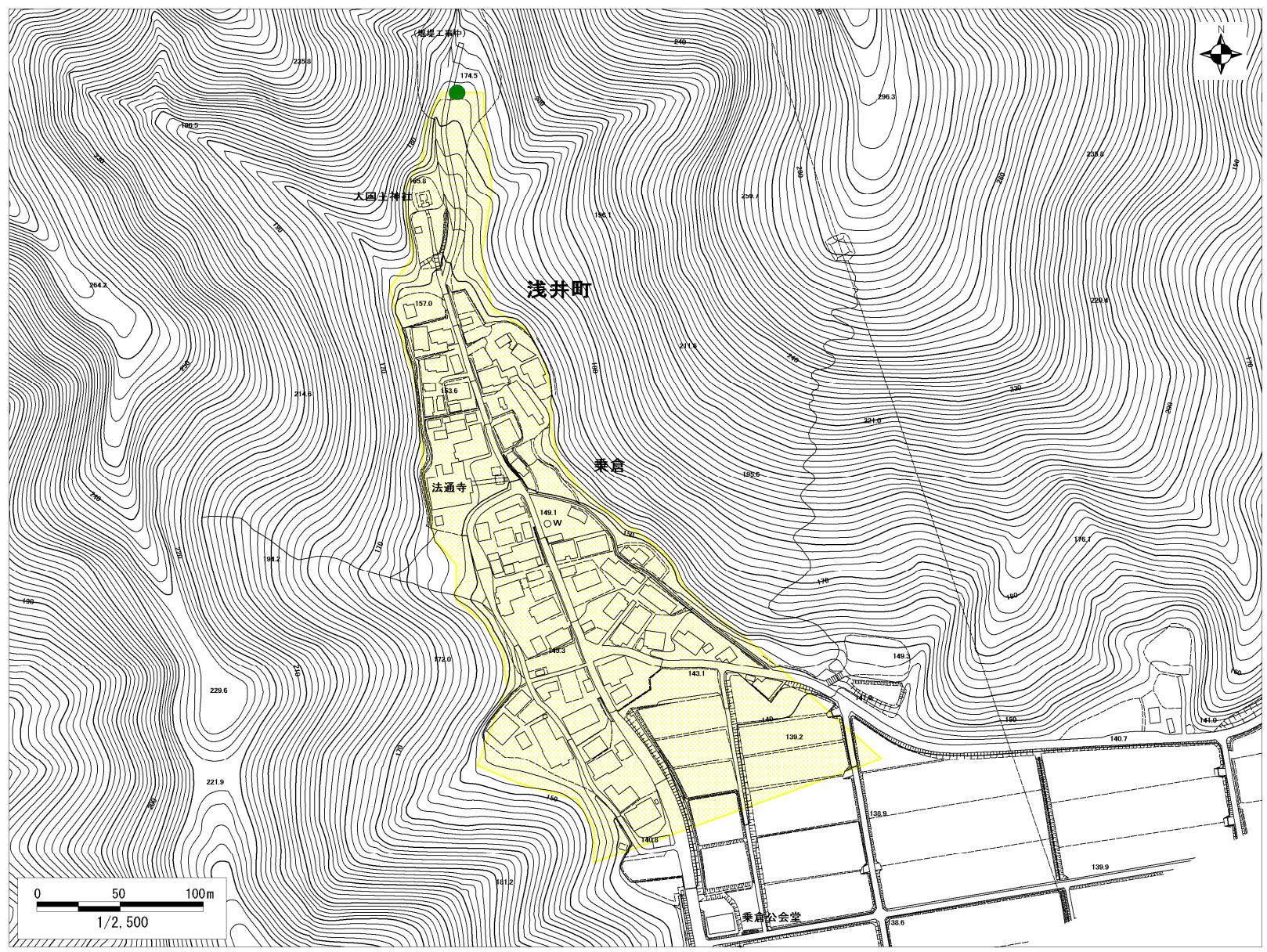
土砂災害警戒区域・土砂災害特別警戒区域 位置図



・この地図は、国土地理院長の承認を得て、同院発行の数値地図25000 (地図画像)を複製したものである。(承認番号 平19総複、第138号)

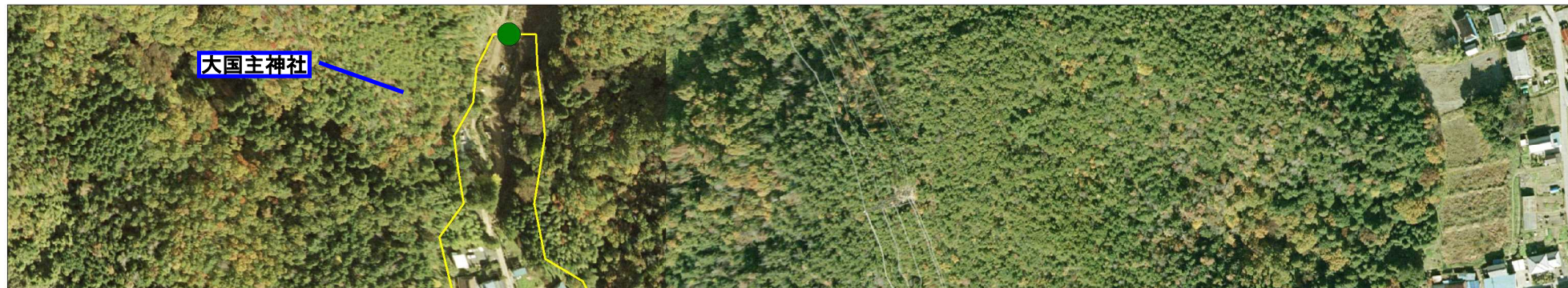
|         |         |
|---------|---------|
| 自然現象の種類 | 土石流     |
| 区域番号    | 1481020 |
| 区域名     | 乗倉川     |
| 所在地     | 長浜市乗倉町  |

|            |  |  |
|------------|--|--|
| 土砂災害警戒区域   |  |  |
| 土砂災害特別警戒区域 | 土石流により建築物に作用すると想定される力が50kN/m <sup>2</sup> を超える区域 |  |
|            | 土石流の高さが1mを超える区域                                  |  |
|            | 土石流の高さが1m以下の区域                                   |  |



(様式 2)

土砂災害警戒区域・土砂災害特別警戒区域 写真図



大国主神社

法通寺

草野川