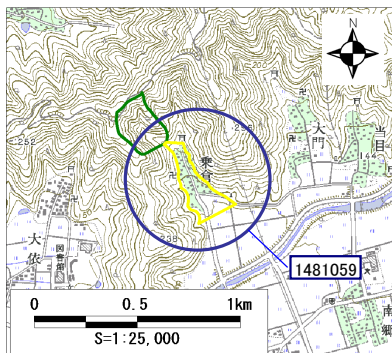


土砂災害警戒区域・土砂災害特別警戒区域 位置図

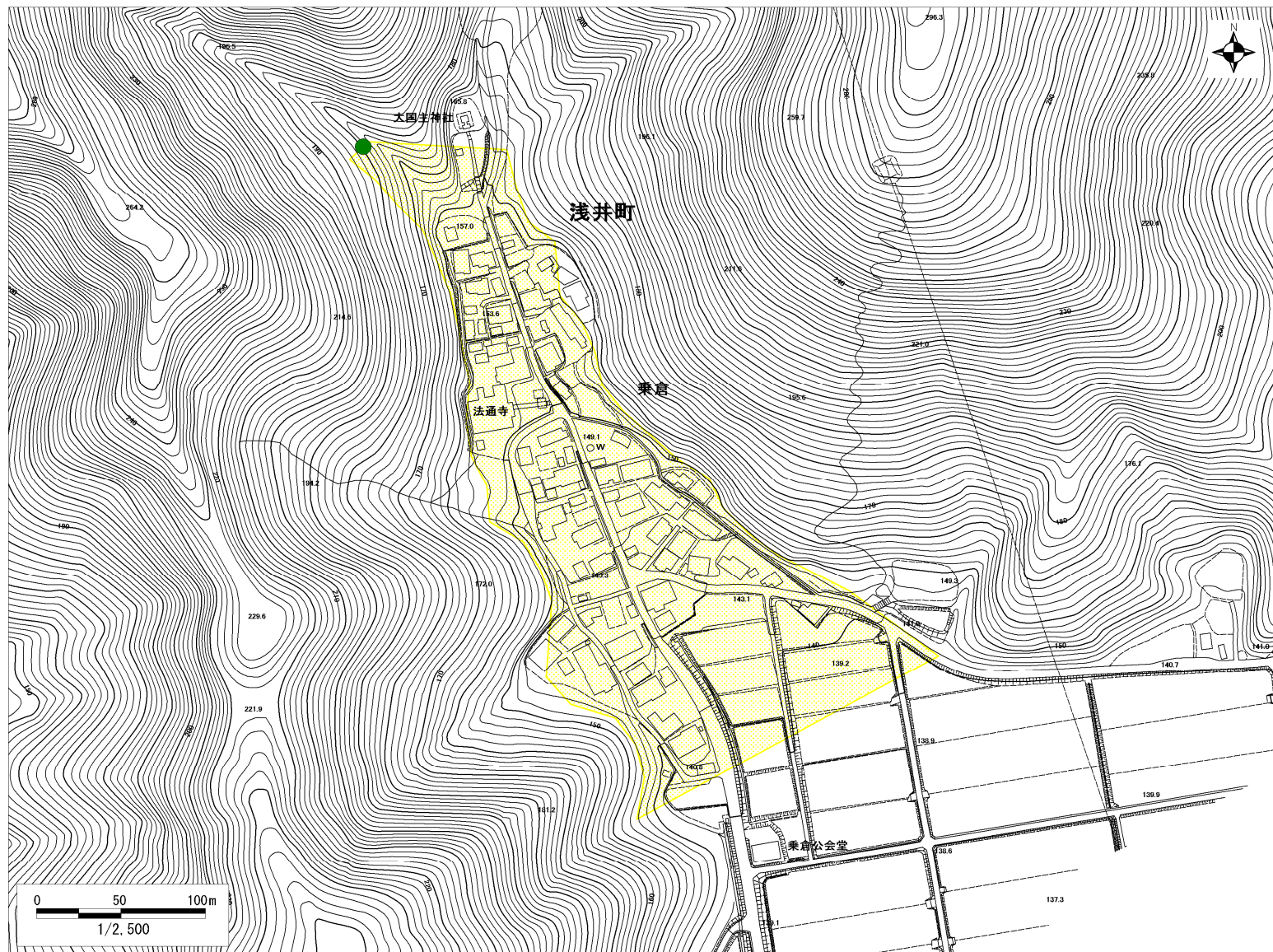


・この地図は、国土院院長の承認を得て、同院発行の数値地図25000 (地図画像)を複製したものである。(承認番号 平19総複、第138号)

自然現象の種類	土石流
区域番号	1481059
区域名	乗倉西谷
所在地	長浜市乗倉町

土砂災害警戒区域		
土砂災害特別警戒区域	土石流の高さが1mを超える区域	
	土石流により建築物に作用すると想定される力が50kN/m ² 以下の区域	
	土石流の高さが1m以下の区域	

土砂災害警戒区域・土砂災害特別警戒区域 区域図



○この区域図は、空中写真測量による地形図に、実測による区域図を投影したものであり、一部異なって見える場合があります。詳しくは、建設管理部や土木事務所にお尋ねください。

(様式 2)

土砂災害警戒区域・土砂災害特別警戒区域 写真図



法通寺

大国主神社

草野川