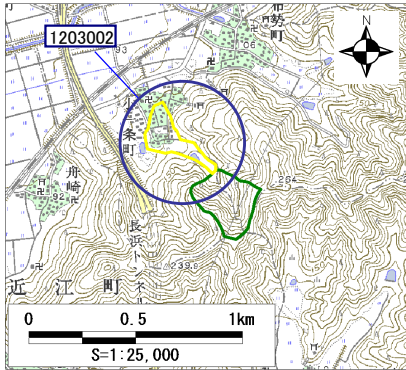


土砂災害警戒区域・土砂災害特別警戒区域 区域図

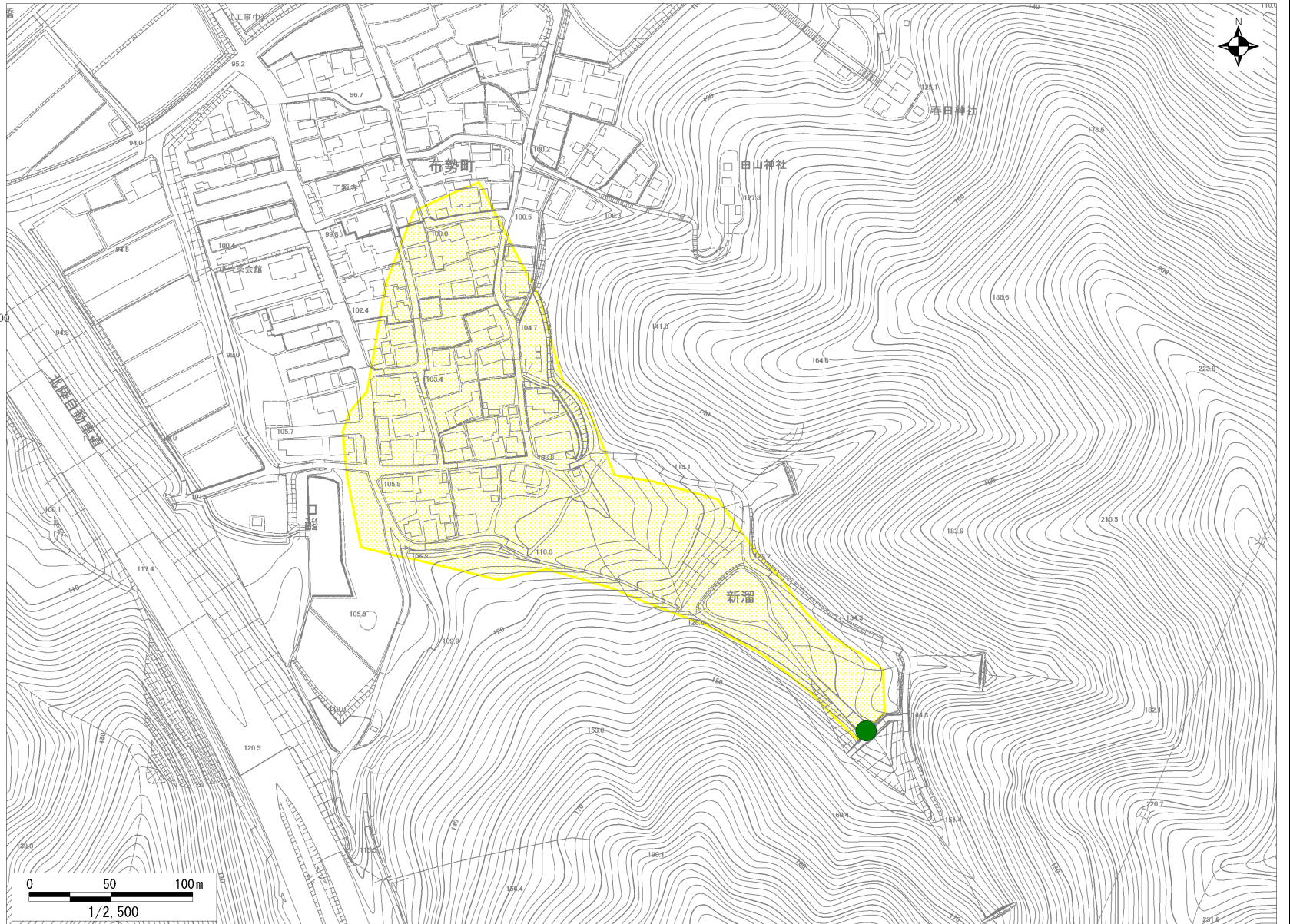
土砂災害警戒区域・土砂災害特別警戒区域 位置図



・この地図は、国土地理院長の承認を得て、同院発行の数値地図25000（地図画像）を複製したものである。（承認番号 平18総複、第496号）

|         |            |
|---------|------------|
| 自然現象の種類 | 土石流        |
| 区域番号    | 1203002    |
| 区域名     | 小一条川       |
| 所在地     | 滋賀県長浜市小一条町 |

|            |  |  |
|------------|--|--|
| 土砂災害警戒区域   |  |  |
| 土砂災害特別警戒区域 | 土石流の高さが1mを超える区域                                  |  |
|            | 土石流により建築物に作用すると想定される力が50kN/m <sup>2</sup> を超える区域 |  |
|            | 土石流の高さが1m以下の区域                                   |  |



(様式 2)

土砂災害特別警戒区域

|       |        |   |   |   |
|-------|--------|---|---|---|
| 告示年月日 | 平成     | 年 | 月 | 日 |
| 告示番号  | 滋賀県告示第 |   |   | 号 |

土砂災害警戒区域

|       |        |   |   |   |
|-------|--------|---|---|---|
| 告示年月日 | 平成     | 年 | 月 | 日 |
| 告示番号  | 滋賀県告示第 |   |   | 号 |

土砂災害警戒区域・土砂災害特別警戒区域 写真図



小一条会館

北陸自動車道

口溜

新溜