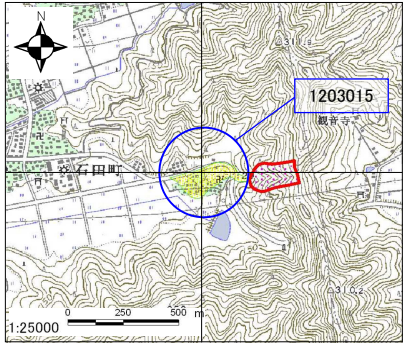


土砂災害警戒区域・土砂災害特別警戒区域 区域図

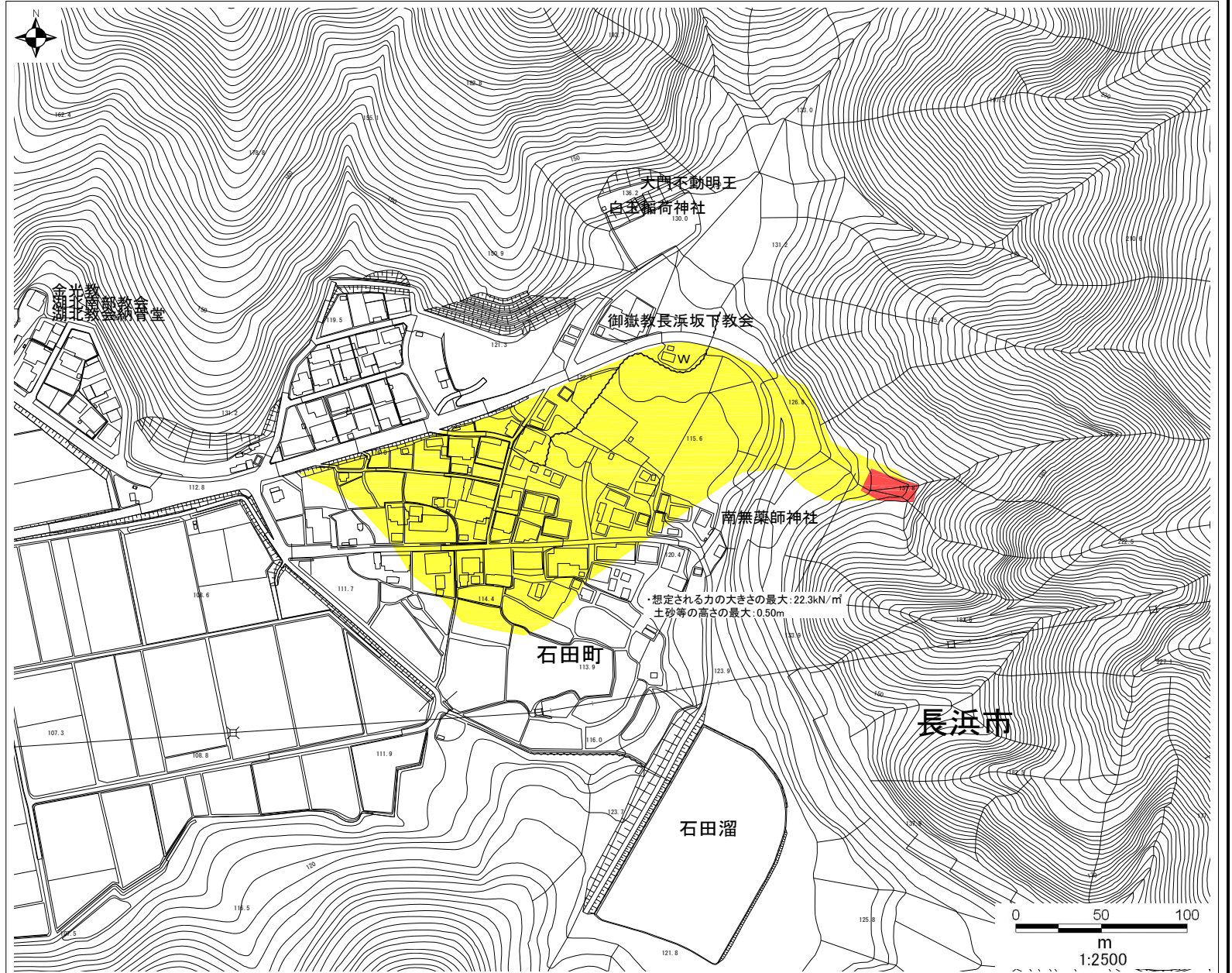
土砂災害警戒区域・土砂災害特別警戒区域 位置図



・この地図は、国土地理院長の承認を得て、同院発行の数値地図25000(地図画像)を複製したものである。(承認番号H17総復、第606号)

自然現象の種類	土石流
区域番号	1203015
区域名	薬師堂川支流
所在地	長浜市石田町

土砂災害警戒区域		
土砂災害特別警戒区域	土石流の高さが1mを 超える区域	
	土石流により建築物に作用すると想定される力が 50kN/m ² を超える区域	
	土石流の高さが1m以下の区域	

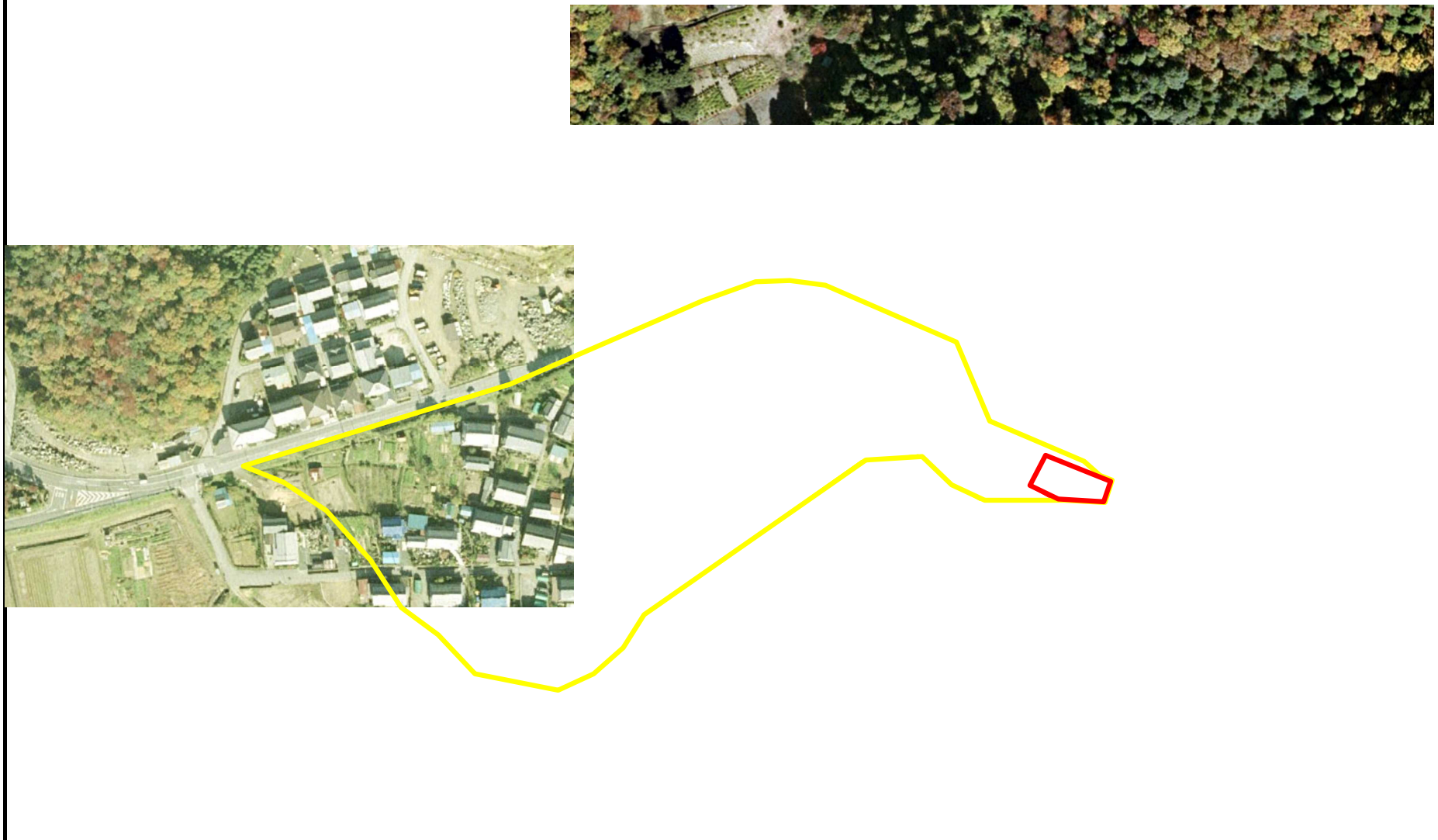


・想定される力の大きさの最大:22.3kN/m²
土砂等の高さの最大:0.50m

土砂災害警戒区域等設定図(オルソ画像)

様式 2

調査年月日 平成16年11月5日

溪流番号	1203015	溪流名	薬師堂川支流	所在地	長浜市石田町
					

The main image is an aerial orthorectified photograph of a residential area. A yellow line traces a boundary around a cluster of houses and a road. A small red rectangle is located on the right side of the yellow boundary, possibly indicating a specific point of interest or a specific hazard zone. The surrounding area includes fields and more trees.