

琵琶湖定点定期観測結果速報(令和元年11月)

数値は速報値であり、確定値ではありませんので、ご注意ください。

調査年月日 令和元年11月11日

調査地点 彦根市～高島市安曇川町に至る5地点
(ただし、湖岸水温は彦根市八坂町
滋賀県水産試験場地先における測定値)



調査地点図

調査結果

平均値 … 5地点の平均値

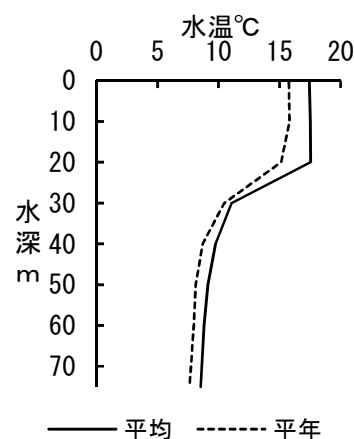
平年値 … 透明度、湖水温、湖岸水温、プランクトン沈殿量は1981年～2010年(昭和56年～平成22年)の同時期調査の平均値

DO(溶存酸素濃度)は2009年～2018年(平成21年～平成30年)の同時期調査の平均値

1. 透明度 11月平均値 5.4m 平年値 6.3m

2. 湖水温 (°C)

| 水深(m) | 11月平均値 | 平年値 | 平年差 |
|-------|--------|------|-----------|
| | | | (平均値-平年値) |
| 0.5 | 17.4 | 15.8 | +1.6 |
| 10 | 17.5 | 15.8 | +1.7 |
| 20 | 17.6 | 15.1 | +2.5 |
| 30 | 11.1 | 10.5 | +0.6 |
| 40 | 9.8 | 8.7 | +1.1 |
| 50 | 9.1 | 8.1 | +1.0 |
| 60 | 8.8 | 8.0 | +0.8 |
| 75 | 8.5 | 7.6 | +0.9 |



3. 湖岸水温 (°C)

| 月(旬) | 平均値 | 平年値 | 平年差 |
|-------|------|------|-----------|
| | | | (平均値-平年値) |
| 10月下旬 | 19.9 | 18.1 | +1.8 |
| 11月上旬 | 18.0 | 16.6 | +1.4 |
| 11月中旬 | 16.6 | 15.0 | +1.6 |

4. プランクトン沈殿量 (ml/m³)

| 水層 (m) | 11月平均値 | 平年値 | 平年差 |
|--------|--------|------|-----------|
| | | | (平均値-平年値) |
| 0~10 | 44.0 | 15.4 | +28.6 |
| 10~20 | 14.1 | 4.4 | +9.7 |
| 20~40 | 6.5 | 1.8 | +4.7 |
| 40~75 | 1.0 | 0.5 | +0.5 |

(プランクトンネットNXX14使用)

5. 表層のプランクトン優占種

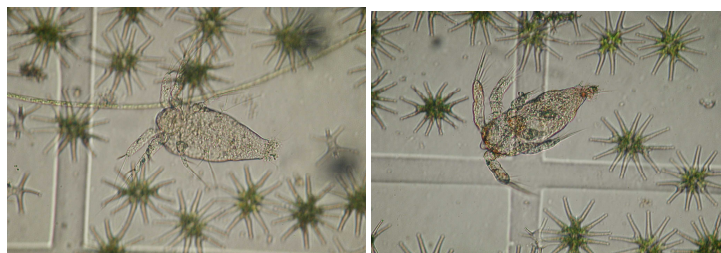
○プランクトンネットNXX14による採集(植物:未固定 動物:5%中性ホルマリン固定)

植物プランクトンについては、全ての地点で*Aulacoseira granulata*(アウラコセイラ:珪藻)が最も多く確認された。

○動物プランクトンについては、全ての地点でCyclopoida(キクロプス類:カイアシ類)および*Eodiaptomus japonicus*(ヤマトヒゲナガケンミジンコ:カイアシ類)両者のノープリウス期幼生が多く確認された。



Aulacoseira granulata



カイアシ類ノープリウス期幼生

6. DO (溶存酸素濃度 : mg/l)

| 水深 (m) | 11月平均値 | | 平年値 | | 平年差 | |
|--------|--------|-----------|------|-----------|-------|----------|
| | DO | (酸素飽和度%) | DO | (酸素飽和度%) | DO | (酸素飽和度%) |
| 0.5 | 9.74 | (104.8) | 9.62 | (100.7) | 0.12 | (+4.1) |
| 10 | 9.57 | (103.8) | 9.49 | (99.4) | 0.08 | (+4.4) |
| 20 | 9.50 | (102.3) | 9.24 | (96.5) | 0.26 | (+5.8) |
| 30 | 6.97 | (65.3) | 7.53 | (71.1) | -0.56 | (-5.8) |
| 75 | 2.89 | (25.5) | 5.06 | (43.9) | -2.17 | (-18.4) |