



# 湖東地域の農業農村整備事業 田園、水清きふるさと

彦根市田原町より  
彦根市金沢町、稲穂町より

滋賀県湖東農業農村振興事務所 田園振興課  
〒522-0071 滋賀県彦根市元町4-1  
Tel:0749-27-2222 FAX:0749-24-6229  
E-mail:shiga3ref@shiga.lg.jp

## 湖東地域の概要

当地域の東部は岐阜県と三重県に接し、西部は琵琶湖まで広がって近江盆地の東端を占めています。主な河川は別所川、上川、宇賀川、愛知川の4河川で、東側に接する鈴鹿山系を水源に、琵琶湖へ流れ込んでいます。古くから開けた土地で、歴史の舞台にたびたび登場し、近畿、中京、北陸の交通圏および流通の要として重要な役割を果たしてきており、今後も更なる発展が期待されます。

### 彦根市

**風格と魅力ある都市**  
琵琶湖と鈴鹿山系に囲まれた豊かな自然に恵まれ、江戸時代に彦根藩3万石の城下町として歩み始めました。今も歴史的、文化的な風情を色濃くとどめ、中世から近世にかけての貴重な歴史遺産が今も数多く存在しています。

### 愛荘町

**愛着と誇り、人とまちが共に輝く  
みらい創生のまち**  
町の南部には鈴鹿山系からの愛知川が、中央部には宇賀川が流れています。古くは牧野素氏氏が築いた地城であり、中山道の宿場「愛知宿」を中心とした商業地域と、これを取り囲む農業地域が共存する、あどろみ豊かな田園空間都市です。

### 豊郷町

**小さくてもキラリと輝くまち**  
湖東平野に位置する滋賀県19市町のうち一番小さな町です。数多くの近江商人を輩出しており、旧豊郷小学校は現在の丸紅株式会社の基盤を築いた吉川政治郎氏の私財によって建築されました。



ほく、キャプチャーが湖東地域の農業や農村風景、農業農村整備事業を紹介する!

### 甲良町

**森と琵琶湖を結ぶ  
笑顔で輝かせる豊かな農村**  
町の東部に接する鈴鹿山系から、大上川が町の東北部を流れる。自然豊かなまちです。古くから米づくりが盛んで、鈴鹿山系から注ぐ清らかな水と、肥沃な大地から生まれた「甲良米」は、幻のお米とも呼ばれています。

### 多賀町

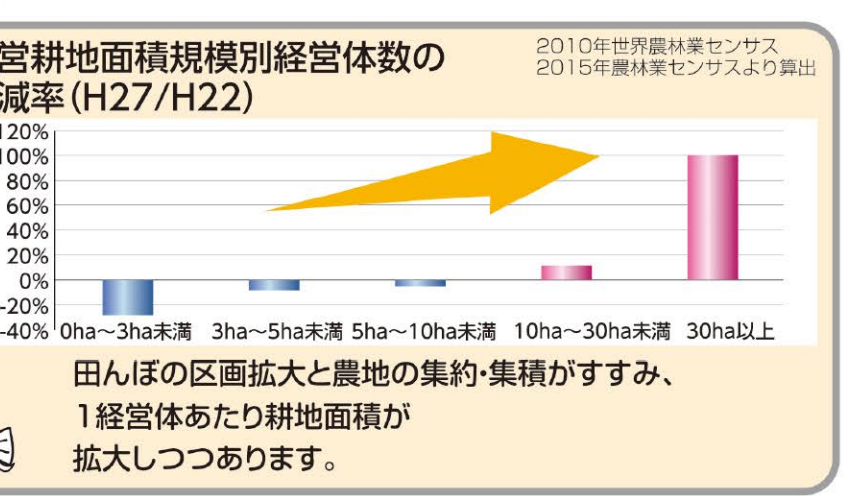
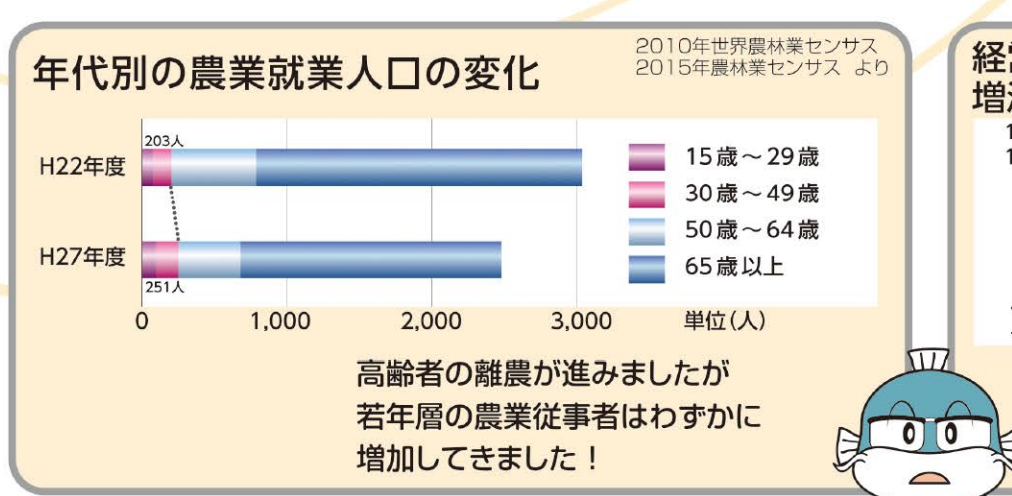
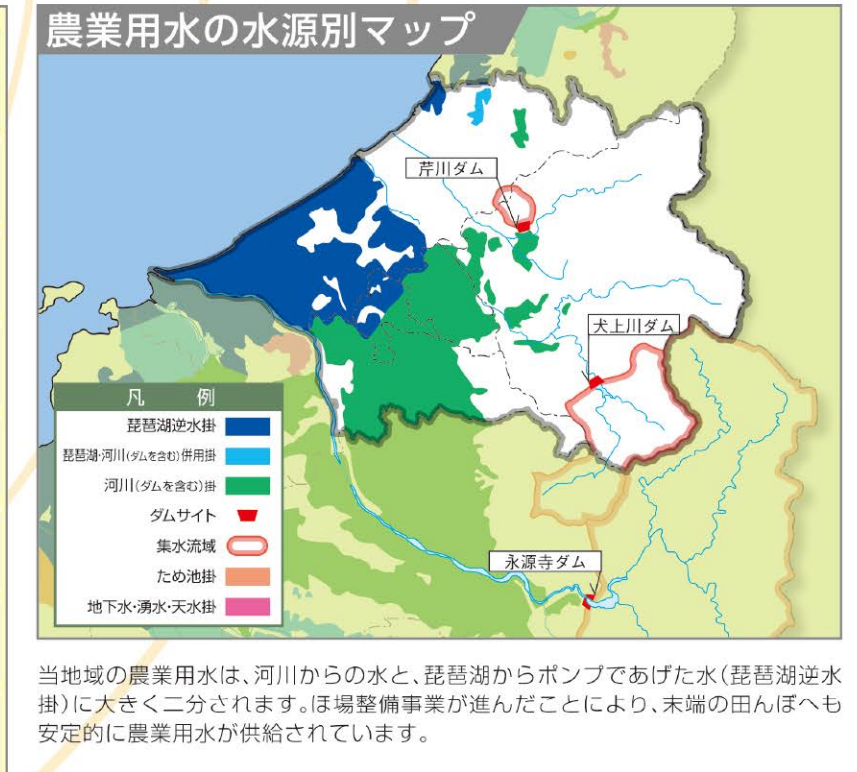
**自然と歴史・文化に包まれた、  
キラリとひかるまち**  
緑深い鈴鹿山系の山々に囲られ、美林や岸川、大上川の清流が広がる自然の宝庫です。また、古代より伝わる遺跡や文化遺産などの保存や展示により、多賀の歴史を伝えています。

## 湖東地域の農業の姿

当地域では、昔から稲作が盛んで、今でも農地の約94%を占める田んぼで稲作が行われています。一方で、経営の安定化に向けて田んぼを活用し、露地野菜づくり(キャベツ、ブロッコリーなど)や、新規就農者を中心にハウス栽培(イチゴ、トマト)も広がっています。

### 湖東地域の概況

区分(単位)	管内合計	彦根市	愛荘町	豊郷町	甲良町	多賀町	備考
総面積 (ha)	392.1	196.9	38.0	7.8	13.6	135.8	平成27年国勢調査
耕地面積 (ha)	5,829	2,830	1,490	383	626	500	平成29年耕地調査
田 (ha)	5,475	2,640	1,430	368	589	448	〃
畑 (ha)	353	187	62	15	37	52	〃
耕地率 (%)	14.9	14.4	39.2	49.1	46.0	3.7	平成29年耕地面積より算出
総世帯数 (世帯)	60,092	45,546	7,209	2,606	2,310	2,421	平成27年国勢調査
総農業者数 (世帯)	3,060	1,463	714	211	297	375	2015年農林センサス



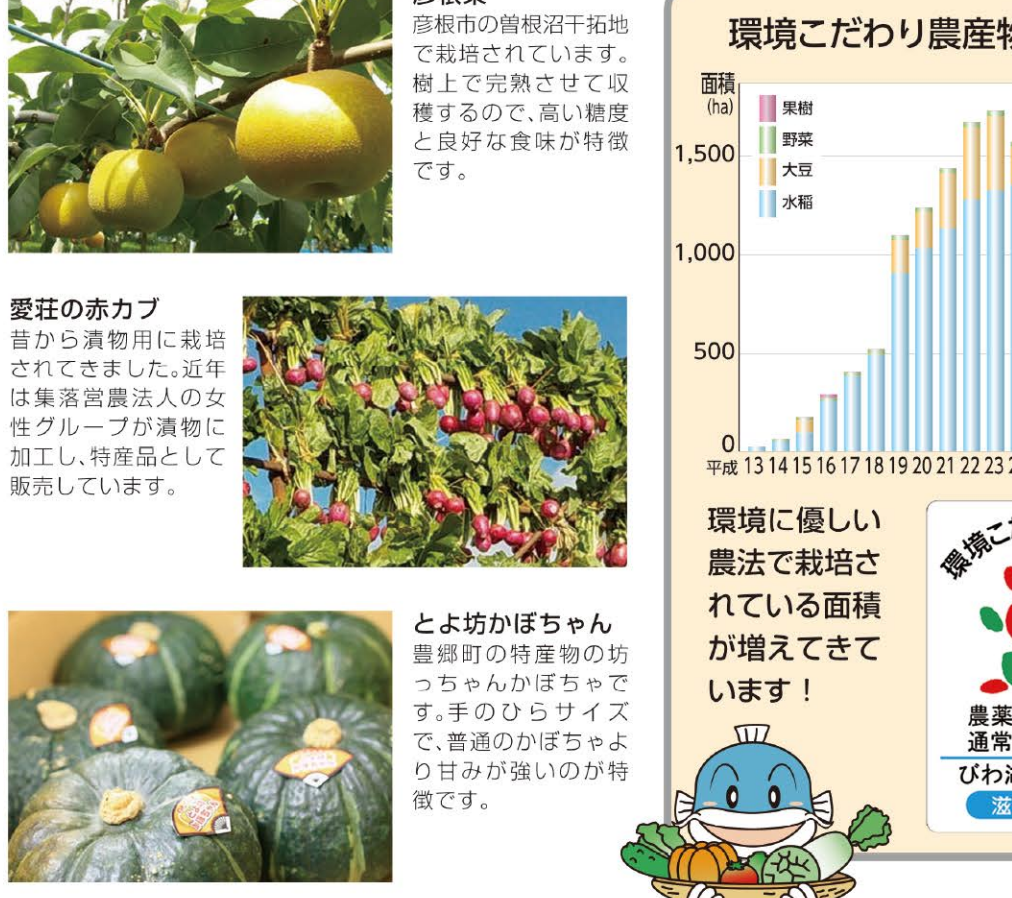
豊郷町では古くから稲作が盛んでしたが、しばしば干ばつに悩まされてきました。そこで明治42年の大干ばつを機に四十戸農と石蔵の人々が立ち上がり、日本初の農業ポンプで地下水をくみ上げる計画を立ち上げ、自ら地を掘りポンプを築き、遂に自ら完成しました。土木建設に携わっているこの町の職人は、今も地元の人たちに大切にされています。ポンプは電力で稼働するものに変わりましたが、かつてと変わらず水を届け続けています。



愛を込めたやまもも畑は、田んぼに合うねを作る独特な方法で栽培されます。収穫期には不思議な光景が現れます。  
多賀そばは多賀町の特産物です。9月～10月頃には、そばの花が咲き、そば畑は一景として楽しめます。  
毎年の豊作を祈るし、五月女が田植えと田植えの日に合わせてお団餅を行います。

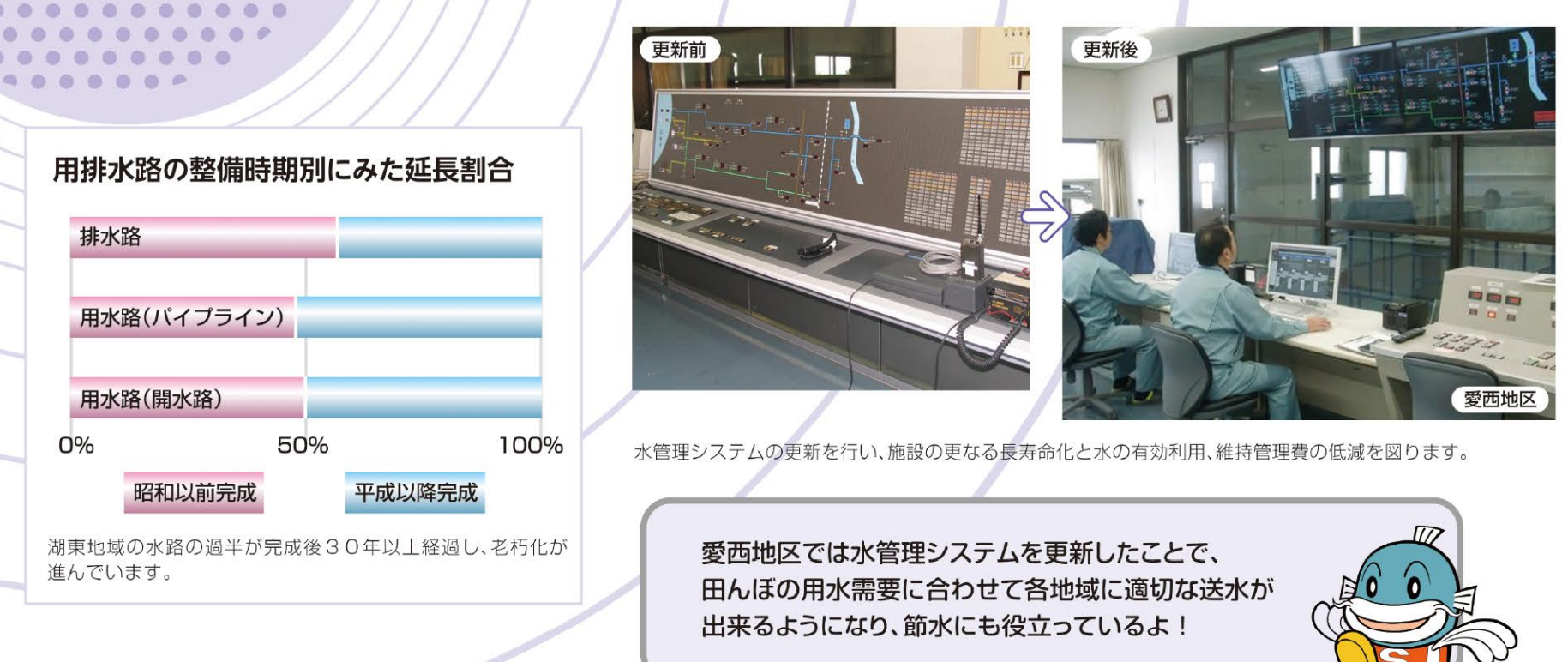


## 湖東地域の伝統野菜とブランド品種

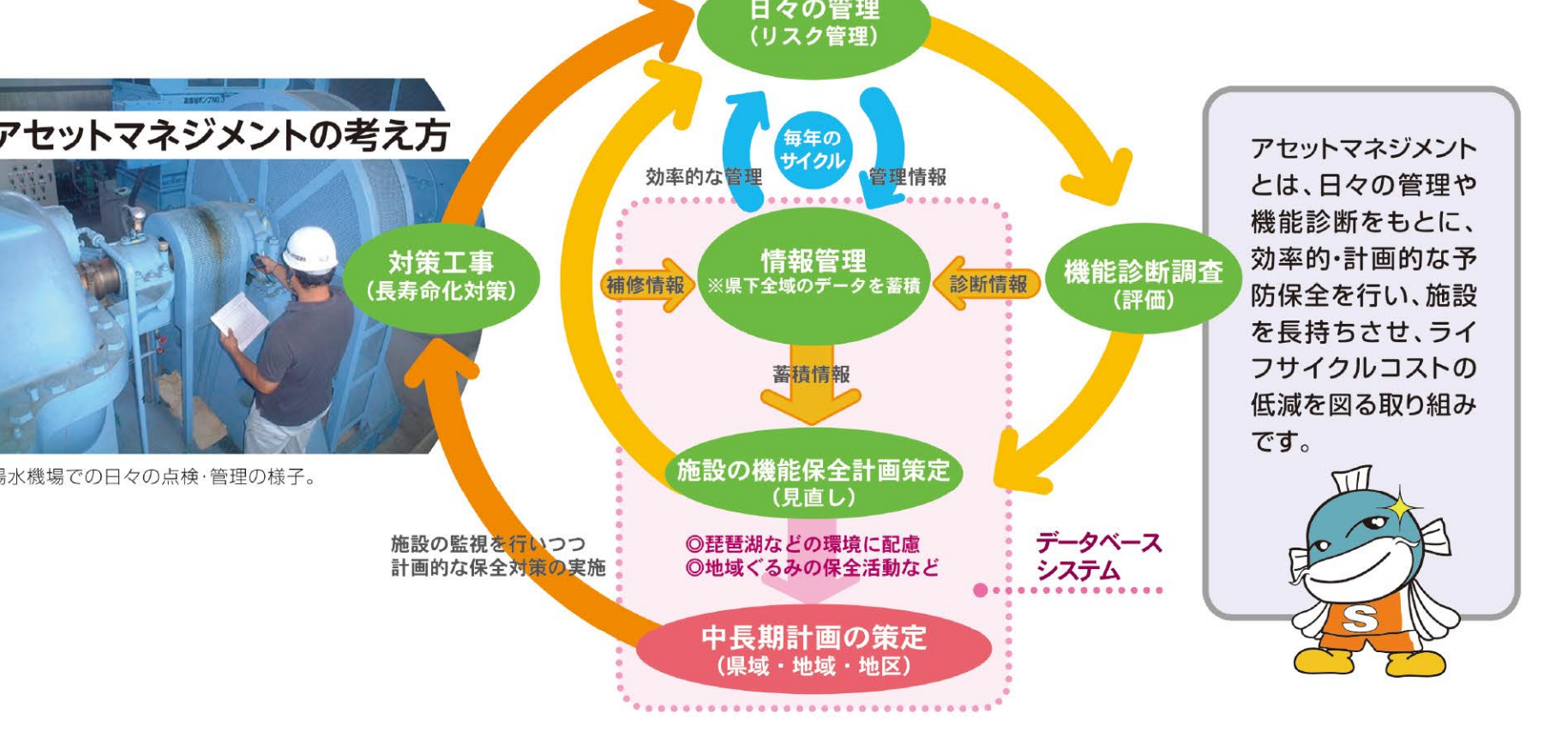


## 老朽化に対応した施設の長寿命化

湖東管内には総延長約1,400kmの水路が張り巡らされており、この他にも頭首工やポンプ場などの大規模な農業水利施設が77施設あります。過半の施設が造成されてから30年以上経過し、老朽化が進んでいます。老朽化がすすむ施設を長持ちさせるため、アセットマネジメントの考え方で順次、保全・更新を進めています。



## 湖東地域にある主な農業水利施設



## 農業の担い手が活躍できる環境を整備



## 農地の利用条件を整備する ～農地耕作条件改善事業～



## 水田農業を守るため農業水利施設を整備する ～かんがい排水事業～



## 農村地域の強靱化に向けた防災・減災対策



## 農業農村のもつ多様な「めぐみ」の維持、発揮を推進



## 人も生きものもにぎわう農村地域を目指す「豊かな生きものを育む水田づくり」

