

知道吗?

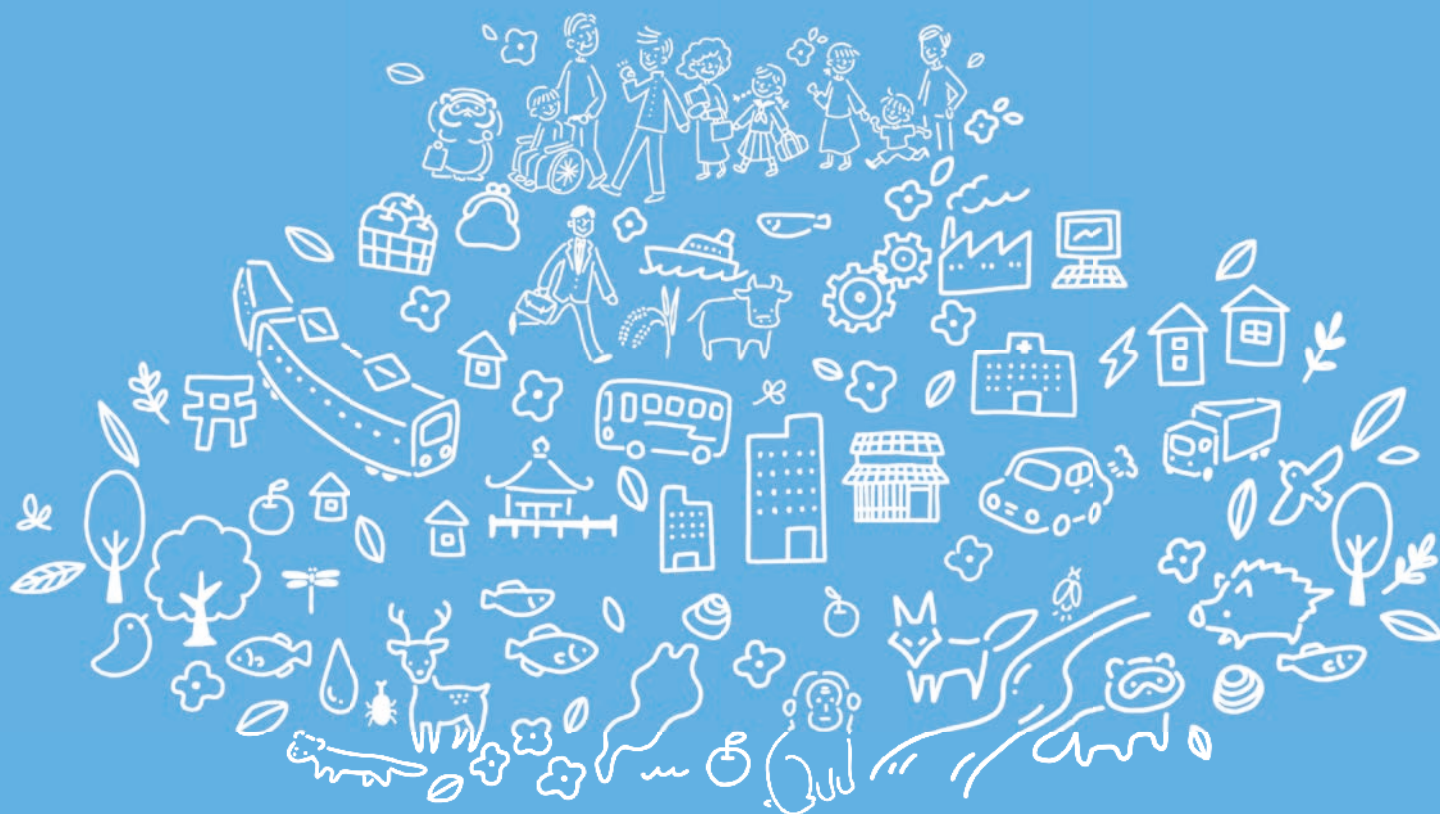


滋贺县基本构想

变革的滋贺 永远的幸福

-Evolving SHIGA-

可持续发展
目标



滋贺县

变革的滋贺 永远的幸福

-Evolving SHIGA-

大家共图的2030年的远景

为实现基本理念,大家共图的2030年的远景从“人”、“经济”、“社会”、“环境”4个视角进行描画。

这就是可以描绘实现自我未来的生活方式、以及以此为基础的SDGs的特征,也是我们所追求的经济、社会、环境三方面协调一致的可持续发展的滋贺。

为了实现这个远景,不仅是行政,每一位县民、NPO、企业、大学等各个各具特色的主体需要统一思想,团结合作锐意推进。

社会 托起未来 多元的社会基础

从硬件和软件两方面,推进充分考虑到地域特性的社会基盘的整備,更加大力地支持安全和安心的生活和产业活动。

环境 走向未来 丰富的自然恩惠

所有的人和企业等在生活和产业活动中充分顾全自然的同时,多元主体加入到环境保全活动中,以有效使用地域资源的健康循环为基础,以琵琶湖为首,充满来自构筑所有生命基础的环境的恩惠。



※Evolving SHIGA: 与外部环境变化相协调,利用传统、文化和祖先的智慧等,柔软协调地向前发展的滋贺的雄姿可以用“evolving(进化)”加以描叙。



描绘实现自我未来的生活方式

与年龄、性别、有无疾病和残疾无关，在维系各种各样的纽带中，每个人都可以在其一生中过上健康自我的生活，延长自己的健康寿命。此外，您可以自由选择更符合自己的“灵活多样的生命历程”，这样您就可以在一生中充满活力，并一次又一次地进行挑战。

经济 开拓未来 创造出新价值的产业

顾全环境和社会、ICT、IoT、AI、机器人技术、大数据的有效使用等第四次工业革命的应对、重点关注的成长市场和领域的产业创造转换和事业开展等大力推经，以及解决社会问题的行动正在广泛开展，与此同时，并且在Society5.0时代中已经创造出支持滋贺成长的多元产业和就业。



“梦想幸福。”每个人都是这么想。

“幸福”的感觉根据每个人的价值观都不一样。

此外，价值观也随着时代不断变化。

我们如今正面对剧烈的时代变化。

而且这种变化也是全世界目前为止谁也没有经验过的变化。在这种未知的变化中，通过我们持续不断地积极变革和行动，大家团结一致创造一个让每个人都能感受到幸福的滋贺。



描绘实现自我 未来的生活方式

在被称为“人生 100 年时代”的长寿时代中，大力营造优良环境，使每个人都可以在其一生中过上身心健康的自我生活，并且能自由地描绘多彩的生活历程。

县政策的方向性

- 一生中创造健康和通过健康管理预防疾病
- 从出生到人生的最后一刻持续提供高质量的医疗和福利服务
- 创造一个每个人都居有定所有和生活具有价值、并且一生中中能实现自我发挥贡献的社会
- 营造出一个全社会抚育儿童的环境
- 把孩子培养成坚韧不拔温谦礼让、强大的生活能力的教育
- 创造出一个终生学习、在各个领域能不停地发挥贡献的社会



具体的行动事例

健康寿命日本第一 / 疾病预防 / 地域医疗福利

心灵的健康 / 文化和体育 / 育儿和教育

回归教育 / 再挑战 / 远程办公

经济



开拓未来 创造出新价值的产业

随着全球经济形势和技术创新的激烈变化，在就业结构的不断变化中，通过全球管理经营视角和尖端技术等，对创造具有竞争力的县内产业、以及多元化人才的培养及雇用和事业继承提供大力支持。

县政策的方向性

- 通过全球管理经营视角和尖端技术等创造具有强大竞争力的县内产业
- 通过工作方式的多样化和提高工作场所的魅力，对人才的雇用和事业继承提供大力支持
- 通过提高生产性和高附加值产业化等树立强有力的农林水产业



水环境商业
(JICA 草根技术协力事业 / 越南)



近江牛

具体的行动事例

IoT / AI / 改革 / ESG 经营

多元化 / 高度人才培养 / 事业继承

智能农业 / 有机 / 观光和魅力宣传

社会



托起未来 多元的社会基础

由于人口下降和老龄化，在每个地区的情况都在发生变化当中，大力推进作为支撑地域社会基盘的道路和河流、ICT 环境等社会基础设施建设以及、各类社会人士参与的以当地居民为主体的地区建设等。

县政策的方向性

- 通过社会基础设施建设和紧凑一起，易于移动和互动的城市建设
- 支撑自己身边日常生活的、安全安心的地域建设
- 农山渔村具有的多元化价值的可持续继承
- 容忍多样性并相互支持、共生共荣社会的创建



梯田



具体的行动事例

强大的基础设施 / 紧凑的城市 / ICT 基盘

地域公共交通 / 地域互动 / 农山渔村

安全安心 / 为自然灾害做准备 / 共生社会

环境



走向未来 丰富的自然恩惠

在可持续发展的社会经济活动成为全球趋势的大潮流中，大力推进人才培养等，他们将肩负作为所有生命的基础的、琵琶湖和环境的保全再生和有效利用、以及全球规模的环境问题的对应、创造可持续发展的社会。

县政策的方向性

- 琵琶湖周边环境的保全再生和自然恩惠的有效利用
- 气候变化的应对和环境负荷的减少
- 支撑可持续发展社会的学习和生活的渗透、国际社会的协调与合作



森林环境学习“山野之子”事业
(修剪枝之旅)



琵琶湖鳟鱼



湖之子
(琵琶湖漂浮学校)

具体的行动事例

琵琶湖的保全再生和利用 / 地域资源的循环

气候变化的应对 / 低碳和脱碳社会

山野的健康(管理和利用) / 支撑环境的人文教育

What's 滋贺县基本构想?

●共同努力创造我们所追求的未来。

这个“滋贺县基本构想”就是通过大家共同努力创造滋贺的未来的愿景。为了实现这个目标，县和大家一起推进方案。

●充分利用SDGs的特征。

在这个基本构想中，作为大家共图的2030年的远景，可以描绘实现自我未来的生活方式，并以此为基础，描绘走向未来的可持续发展的滋贺远景。为实现这一目标，充分利用确保“经济”、“社会”、“环境”相协调的综合纲领，这也是SDGs的特点。

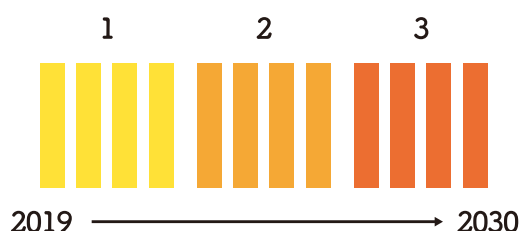
●直到2030年的为期12年的计划。

今后我们将面临人口下降、快速老龄化、被称为第四次工业革命的技术创新、改变城市面貌的磁悬浮中央新干线等高速交通的建设等此类重大社会变化。

这个基本构想是在这些重大变化之后、截至2030年的为期12年(2019年至2030年)的计划。

滋贺县基本构想实施计划

为了稳步推进以这个基本构想为基础上县的行动，我们将计划期间至2030年的12年以4年为单位分为3期，并制定一个规定该期间政策的“实施计划”。



实现目标中可以利用的滋贺县的特征

- 日本最高水准的健康长寿县
- 拥有大学等智力资源的累积和自主学习态度的县民性
- 亲近运动和体育的县民性
- 近江商人“三赢(卖主赢、买主赢、社会赢)”的理念
- 自己保护自己地区的居民自治的实践
- 每个人的存在都熠熠生辉的、共生社会的精神
- 位于经济圈的交界处、可以方便来往太平洋和日本海的优越的地理条件
- 通过研发基地的积累实现颇具特色的制造
- 丰富的历史和文化艺术
- 颇受恩惠的自然环境和生活文化
- 与琵琶湖共生共存、顾全环境的颇具特色的农林水产业和多彩的饮食文化
- 具有各种价值的“国民资产”琵琶湖
- 森林、河流、村庄、湖泊相连的环境
- 为全世界的湖泊沼泽环境保全等做出贡献

何谓SDGs?

Sustainable Development Goals (可持续发展目标)。到2030年，不仅仅是发展中国家，发达国家也包括在内国际社会因该采取行动的17个目标。在2015年9月联合国首脑会议被采纳。

据说我们有可能是能救助地球的最后代代人。

为创造一个可持续发展的社会，我们正在寻求一个综合解决方案来解决经济增长、社会包容(“一个也不剩下”)和环境保护这三大课题。

可持续发展目标



SHIGA × SDGs

滋贺县在县政策中领会使用联合国可持续发展目标(SDGs)的视角。

滋贺县基本构想

变革的滋贺 永远的幸福
-Evolving SHIGA-

制定于2019年3月

发行人：滋贺县(综合企画部企画调整课)

滋贺县大津市京町四丁目1番1号

电话 077(528)3312 / FAX 077(528)4830

E-mail kikaku02@pref.shiga.lg.jp

HP <https://www.pref.shiga.lg.jp/>



滋贺县基本构想

