

《旧RD最終処分場二次対策工事 工事情報 第303号 をお知らせいたします》

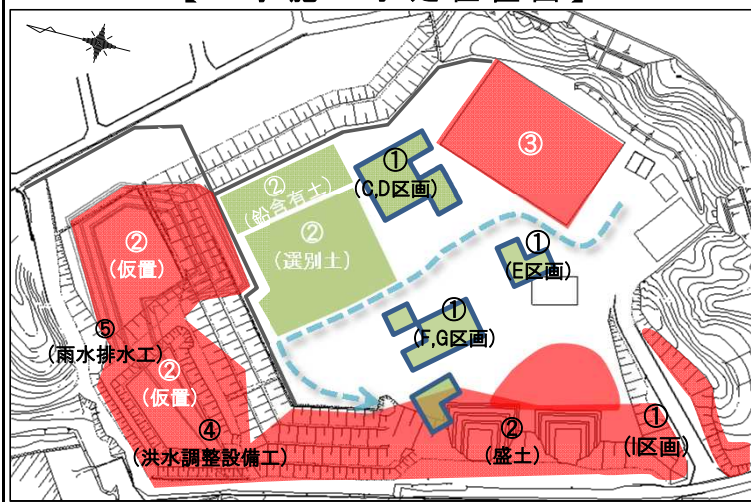
作成日：令和元年12月23日

日付	施工実績										施工予定										備考					
	令和元年12月																					令和2年1月				
	月	火	水	木	金	土	日	月	火	水	木	金	土	日	月	火	水	木	金	土		日				
工種・作業内容	16	17	18	19	20	21	22	23	24	25	26	27	28	29	30	31	1	2	3	4	5					
廃棄物土・有害物掘削工																										
① 有害物掘削工	2段目アンカー撤去										1段目アンカー撤去										場 内 整 備 ・ 各 種 養 生					
	アンカー撤去										アンカー撤去															
② 選別土仮置・盛土工	鋼矢板引抜										DE工区盛土											休 工				
	鋼矢板引抜										A~E工区法面整形															
選別土仮置・埋戻し										DE工区盛土																
D・E工区盛土、A~E工区法面整形										A~E工区法面整形																
③ 選別処理工	選別建屋撤去										仮設濁水解体撤去															
汚染地下水拡散防止対策工										キュービクル撤去																
④ 洪水調整設備工	B工区																									
⑤ 雨水排水工	雨水排水工										雨水排水工															

【工事施工予 positioning 図】

【工事施工状況写真】

撮影日：令和元年12月19日



② 選別土仮置・盛土工

C工区の法面整形を行っています。



③ 選別処理工

仮設濁水処理設備の撤去を行っています。



⑤ 雨水排水工

側溝を設置しています。

【お知らせ】

・第32回旧RD最終処分場問題連絡協議会を下記のとおり開催します。

日時：令和2年2月13日(木) 19時00分～

場所：栗東市コミュニティセンター治田東

《騒音・振動・粉じん・臭気自動計測の週間結果報告》

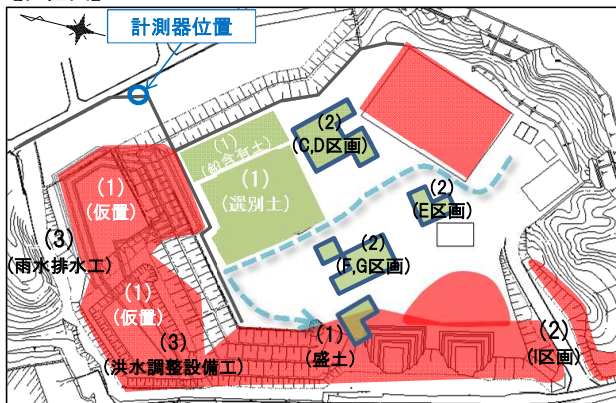
(報告対象期間:12月13日 ~ 12月19日)

【概要】

二次対策工事による周辺環境への影響を調査するために、IBRD最終処分場と隣接する住宅地との境界に計測器を設置し、「騒音・振動・粉じん・臭気」を連続自動計測しています。

各項目の1週間分の計測結果をグラフにしました。
※網掛け部は休工の時間帯(休日および夜間)です。

【位置図】



【測定値管理基準】

	騒音	振動	粉じん	臭気
第1管理値 (基準値の90%)	76dB	67dB	0.18mg/m ³	10(センサ-値)
第2管理値 (基準値)	85dB	75dB	0.2mg/m ³	10
基準値	85dB 栗東市の特定建設作業(騒音)に係る規制基準	75dB 栗東市の特定建設作業(振動)に係る規制基準	0.2mg/m ³ 環境省『大気汚染に係る環境基準』の「環境上の条件・浮遊粒子状物質」記載基準	10(硫化水素臭などの異臭) 草津市「臭気指数規制基準 第1種地域 敷地境界線(第1号)」記載基準

第1管理値を超過した場合

騒音 振動 粉じん	作業を一旦中断し注意喚起した後、警戒しつつ作業を行います
臭気	作業を一旦中断し、現場の監督員が直接臭いを確認します

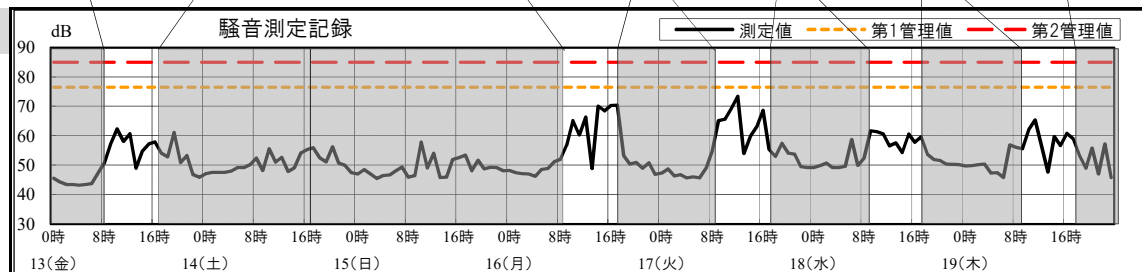
第2管理値を超過した場合

騒音 振動 粉じん	直ちに作業を中断し、周辺7自治会長に連絡し原因究明後、対策を講じ作業を再開します
臭気	臭いの確認により硫化水素臭などの異臭がした場合には、直ちに作業を中断し、周辺7自治会長に連絡し対策を講じたうえで作業を再開します

主な実施作業内容	令和元年12月							備考
	13 金	14 土	15 日	16 月	17 火	18 水	19 木	
廃棄物土・有害物掘削工								
(1)選別土仮置・盛土工	D・E工区盛土							
廃棄物土・有害物掘削工								
(2)廃棄物土掘削工	E・I区画							
汚染地下水拡散防止対策工								
(3)雨水排水工								

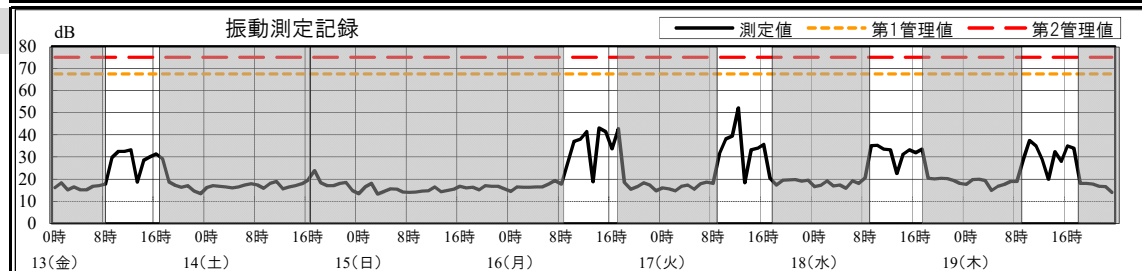
【騒音】

(特になし)



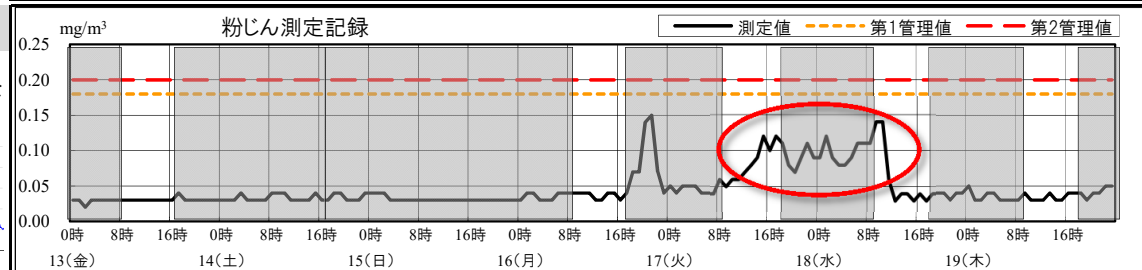
【振動】

(特になし)



【粉じん】

12/17、18の粉塵値が高いのは広域的なPM2.5の影響によるものです。



【臭気】

(特になし)

