

土砂災害特別警戒区域

告示年月日 平成 30 年 9 月 28 日

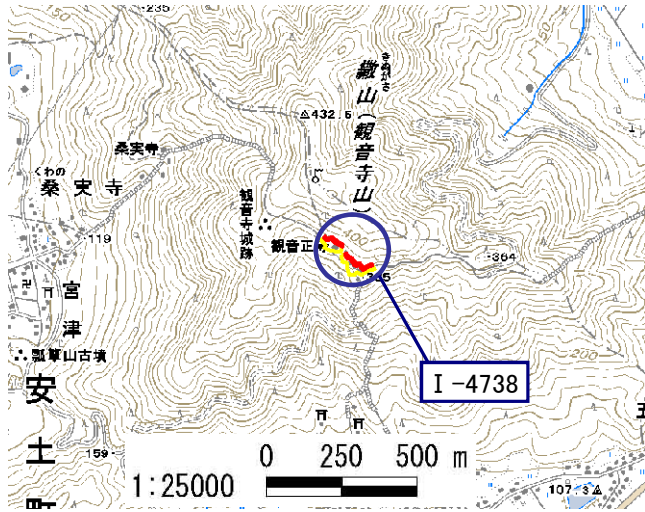
告示番号 滋賀県告示第 415 号

土砂災害警戒区域

告示年月日 平成 30 年 9 月 28 日

告示番号 滋賀県告示第 410 号

土砂災害警戒区域・土砂災害特別警戒区域 位置図

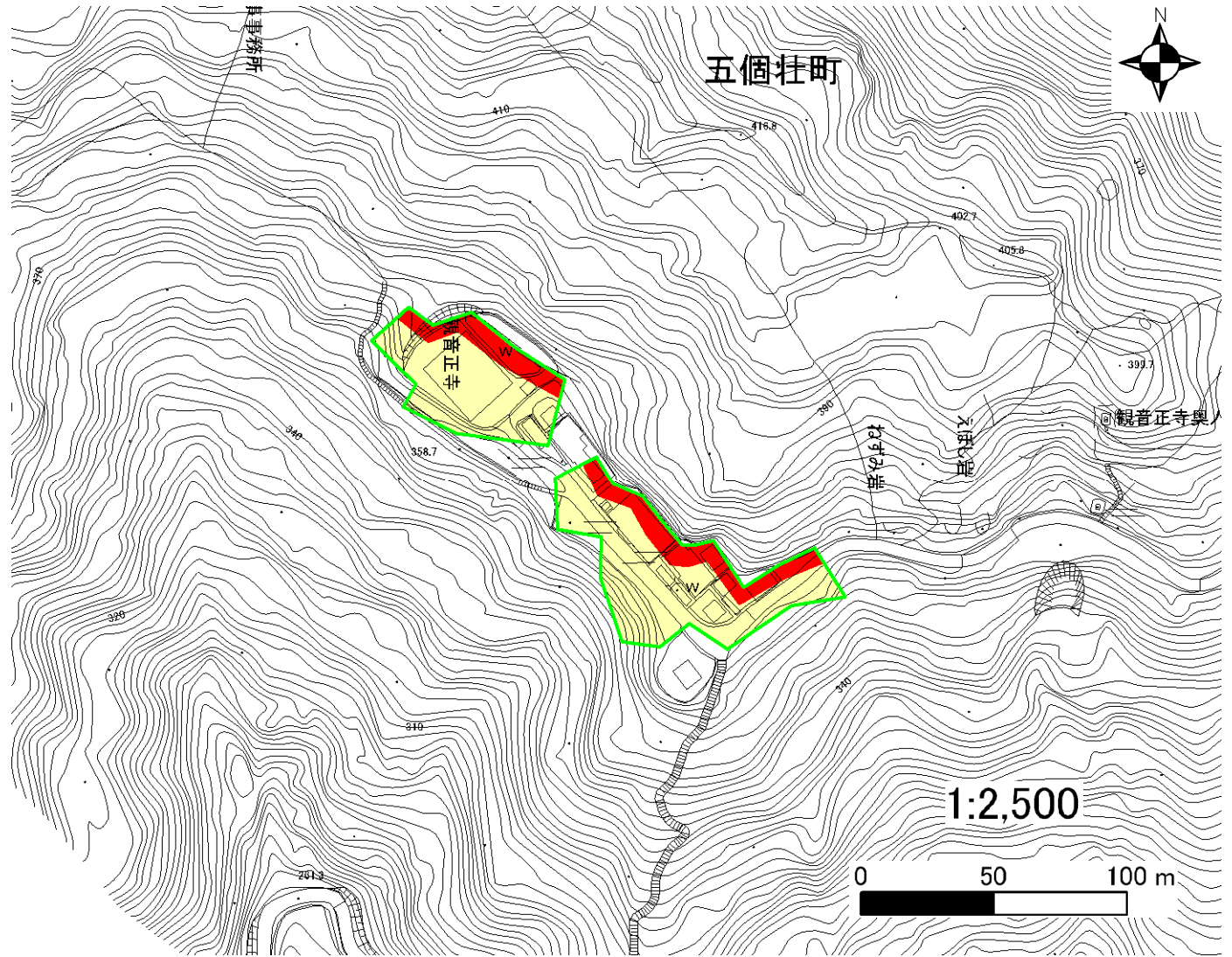


この地図は、国土地理院発行の数値地図25000(地図画像)を複製したものである。

自然現象の種類	急傾斜地の崩壊
区域番号	I-4738
区域の名称	石寺(6)
区域の所在地	滋賀県近江八幡市安土町石寺

土砂災害警戒区域	
土砂災害特別警戒区域	

土砂災害警戒区域・土砂災害特別警戒区域 区域図



○ この区域図は、空中写真測量による地形図に、実測による区域図を投影したものであり、一部異なって見える場合があります。詳しくは、土木事務所にお尋ねください。

# 土砂災害警戒区域等設定図(オルソ画像)

様式 2

調書作成日

平成29年3月17日

箇所番号

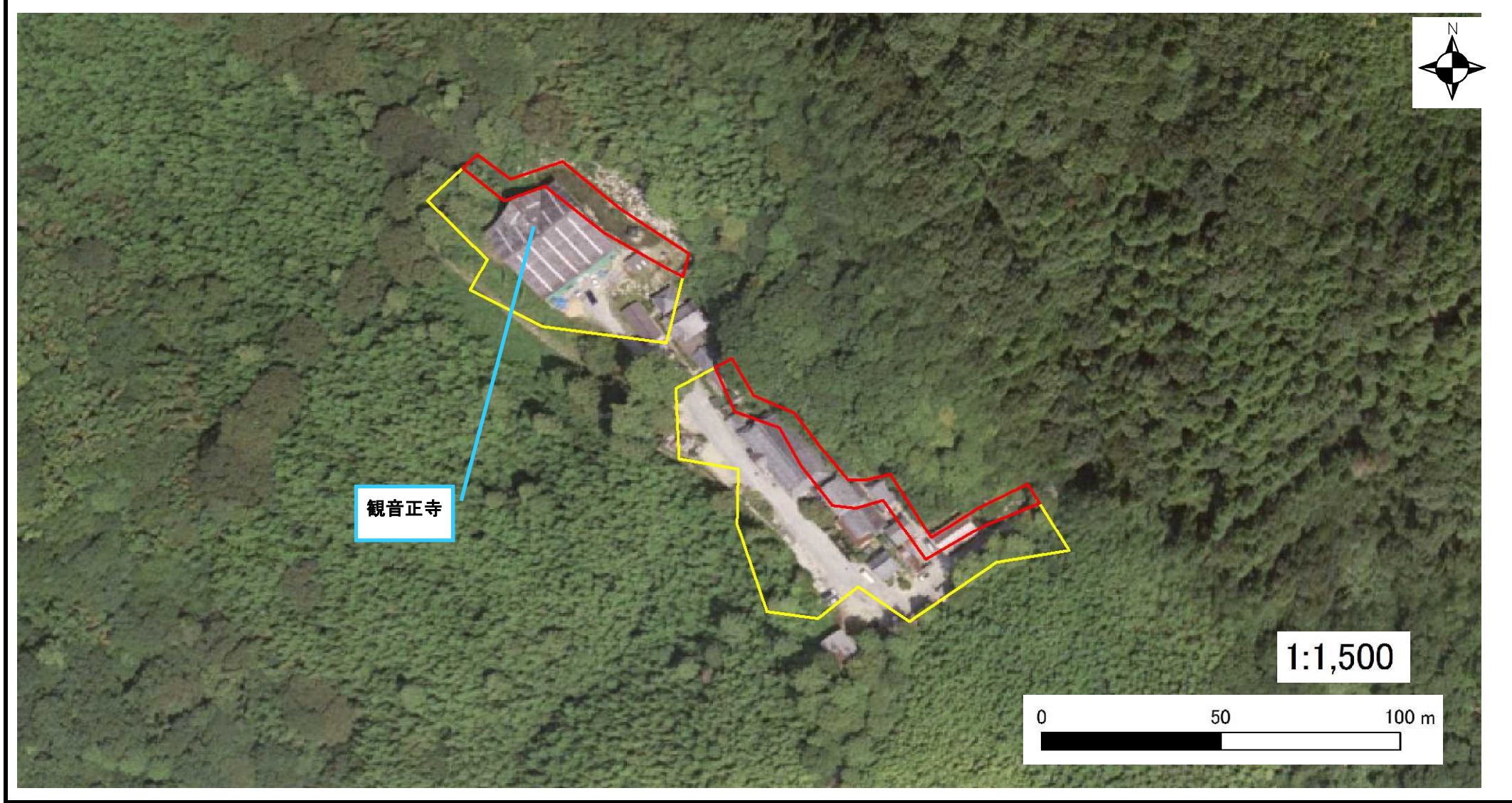
I-4738

箇所名

石寺(6)

所在地

滋賀県近江八幡市安土町石寺



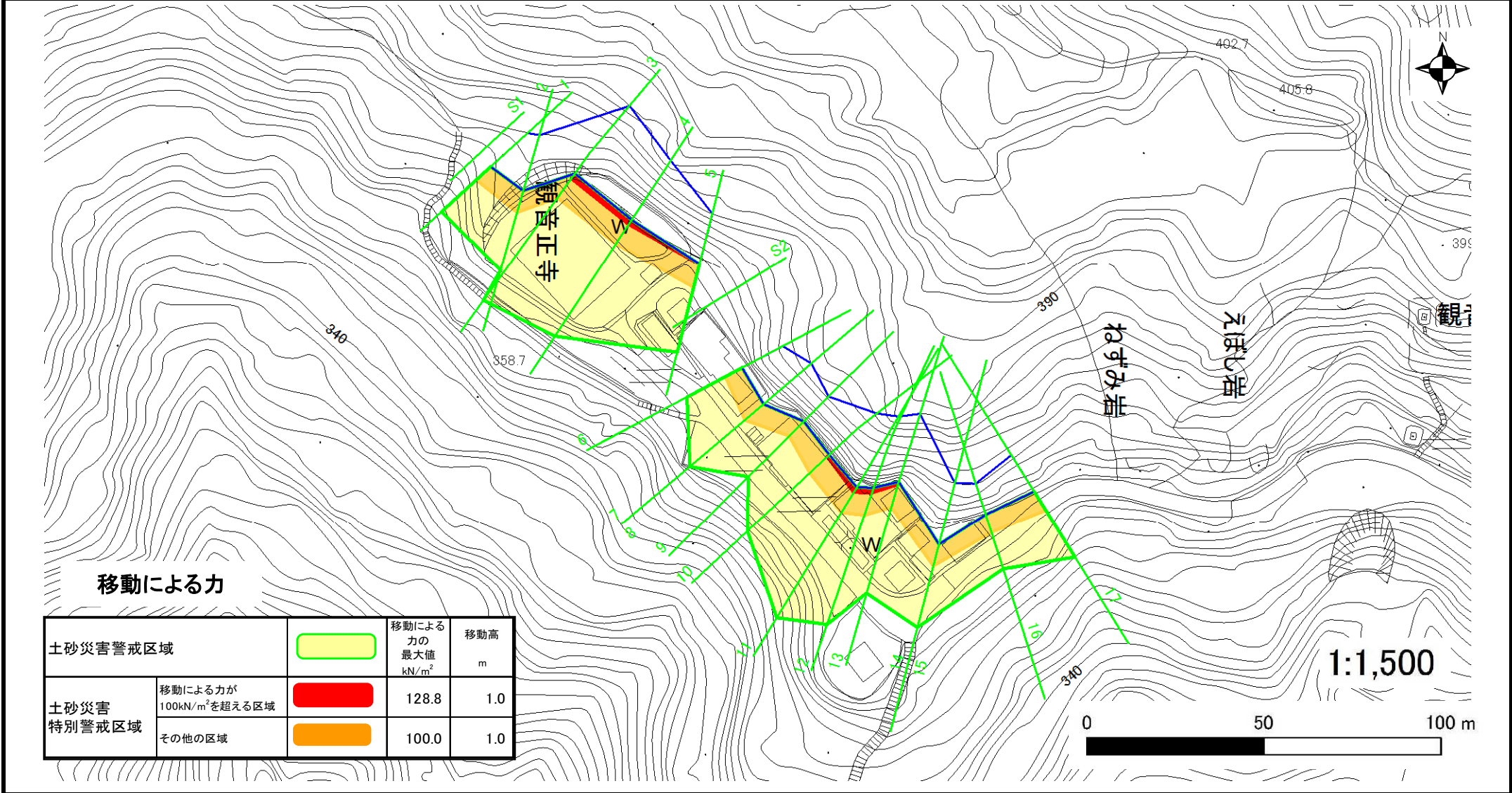
# 土砂災害警戒区域等設定図

様式 4-1

調書作成日

平成29年3月17日

箇所番号	I-4738	箇所名	石寺(6)	所在地	滋賀県近江八幡市安土町石寺
------	--------	-----	-------	-----	---------------



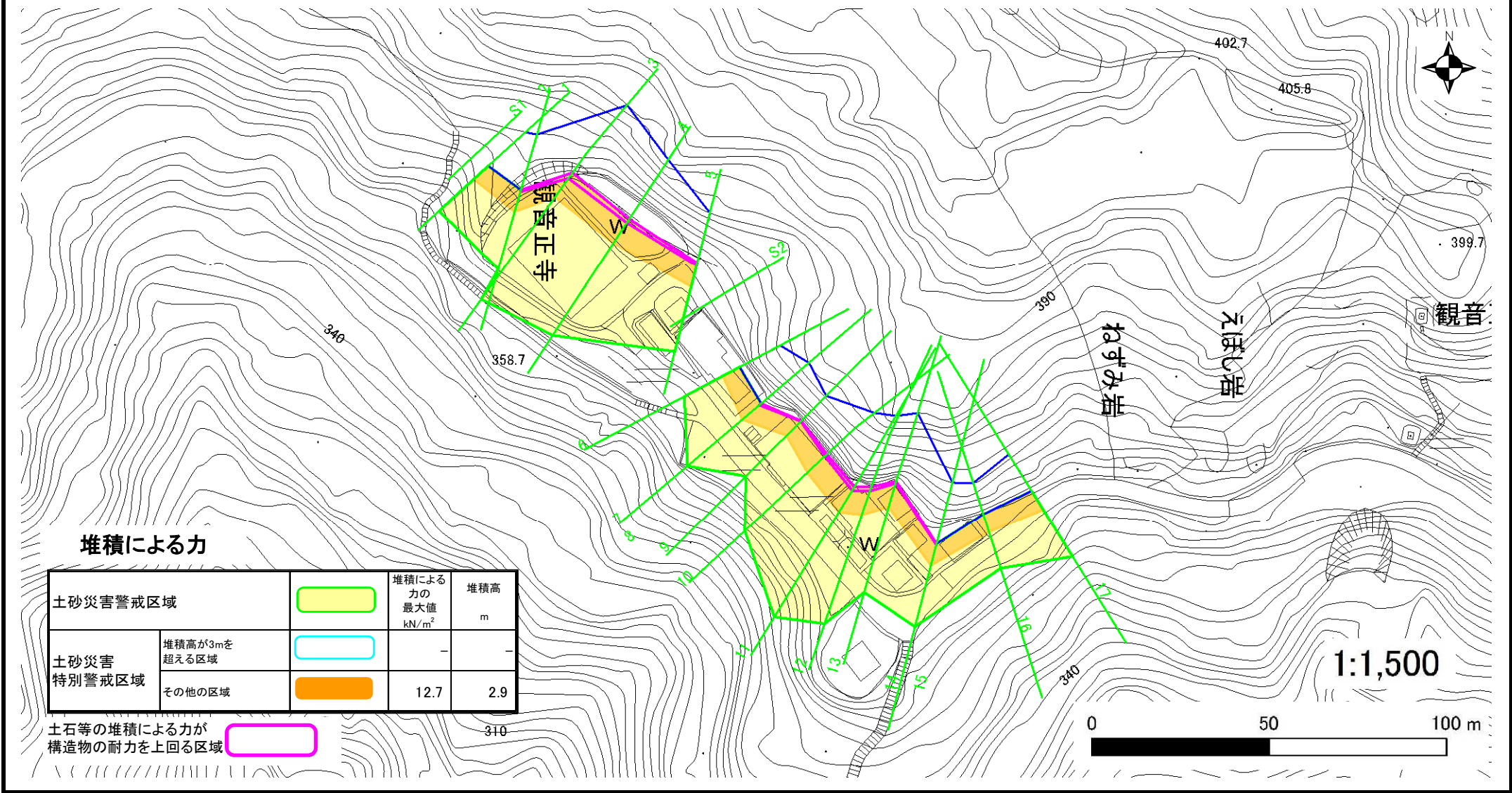
# 土砂災害警戒区域等設定図

様式 4-2

調書作成日

平成29年3月17日

箇所番号	I-4738	箇所名	石寺(6)	所在地	滋賀県近江八幡市安土町石寺
------	--------	-----	-------	-----	---------------



## 堆積による力

土砂災害警戒区域		堆積による力の最大値 kN/m <sup>2</sup>	堆積高 m
土砂災害特別警戒区域	堆積高が3mを超える区域	-	-
	その他の区域	12.7	2.9

土石等の堆積による力が構造物の耐力を上回る区域  

1:1,500

