

《旧RD最終処分場 一次対策工事 工事情報 をお知らせいたします。》

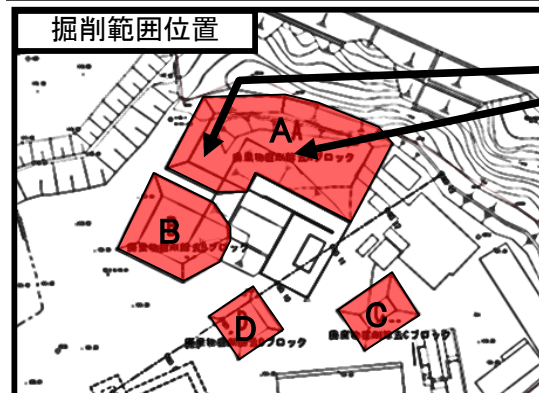
平成24年 12月25日作成

週間工程		施工実績(先週)						施工予定(今週)				施工予定(年明け)							備考				
日付		平成24年12月														平成25年1月							
		月	火	水	木	金	土	日	月	火	水	木	月	火	水	木	金	土		日			
工種・作業内容		17	18	19	20	21	22	23	24	25	26	27	7	8	9	10	11	12	13				
廃棄物土掘削工	A区画	掘削			掘削		休	休					12/28~1/6の間 休みします。							休	1月中旬完了予定		
	B区画	レーダー探査		掘削													掘削				1月下旬完了予定		
	C区画																				11月30日掘削完了		
	D区画						工	工												工	掘止確認の分析中		

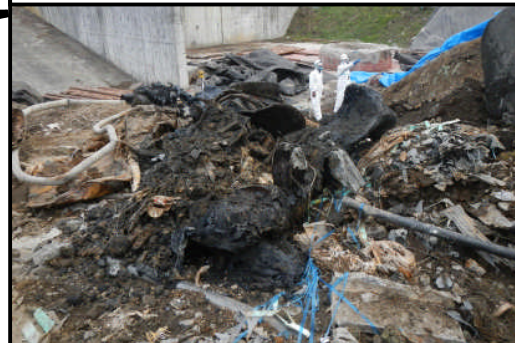
【お知らせ連絡】
・年明けの工事は1/7(月)より再開します。

【工事施工状況写真】

[平成24年12月20日撮影]



24日時点で60個を越えるドラム缶が見つかりました

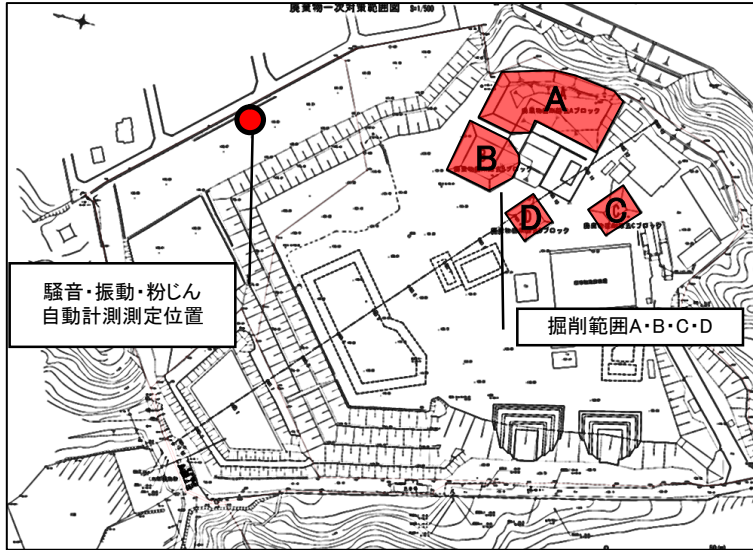


騒音・振動・粉じん自動計測の週間結果報告

【自動計測測定位置】

騒音・振動・粉じん自動計測測定は、旧RD敷地境界で行っています。

【自動計測測定位置平面図】



【測定値管理基準】

	騒音	振動	粉じん
第1管理値	基準値の90%	基準値の90%	基準値の90%
第2管理値	基準値	基準値	基準値
基準値	85dB 栗東市の特定建設作業(騒音)に係る規制基準	75dB 栗東市の特定建設作業(振動)に係る規制基準	0.20mg/m ³ 環境省『大気の汚染に係る環境基準』の「環境上の条件・浮遊粒子状物質」記載基準

【注意】(第1管理値を超過した場合)

作業を一旦中断し注意喚起した後、警戒しつつ作業を行う。

【警報】(第2管理値を超過した場合)

直ちに作業を中止し、周辺7自治会長に連絡し原因究明後、対策を講じ作業を再開する。

