

土砂災害特別警戒区域

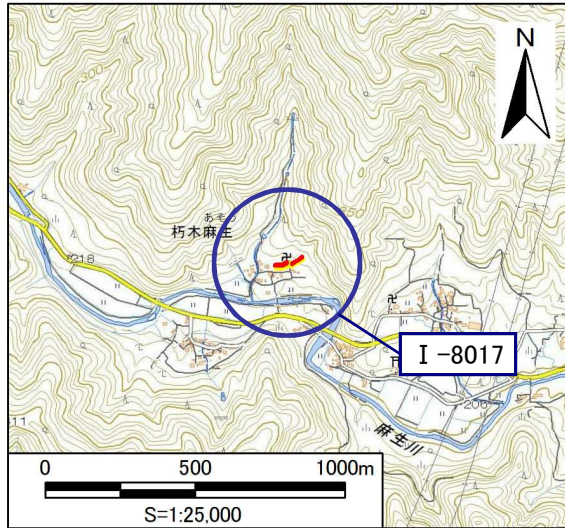
告示年月日 平成 30 年 3 月 9 日  
告示番号 滋賀県告示第 73 号

土砂災害警戒区域

告示年月日 平成 30 年 3 月 9 日  
告示番号 滋賀県告示第 71 号

土砂災害警戒区域・土砂災害特別警戒区域 区域図

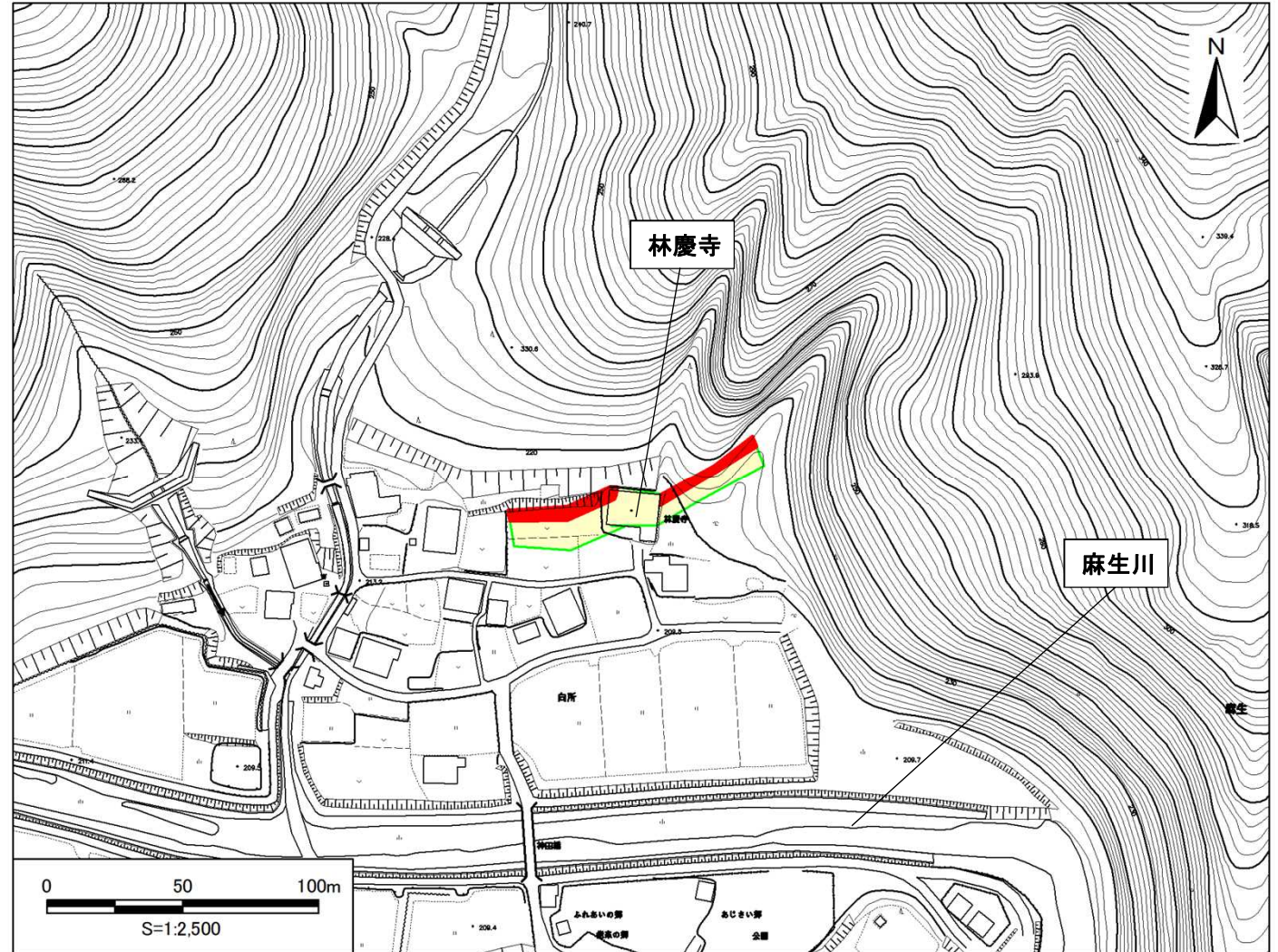
土砂災害警戒区域・土砂災害特別警戒区域 位置図



・この地図は、国土地理院発行の数値地図25000(地図画像)を複製したものである。

自然現象の種類	急傾斜地の崩壊
箇所番号	I-8017
箇所名	麻生(5)
所在地	滋賀県高島市朽木麻生

土砂災害警戒区域	
土砂災害特別警戒区域	



○ この区域図は、空中写真測量による地形図に、実測による区域図を投影したものであり、一部異なって見える場合があります。詳しくは、土木事務所にお尋ねください。

# 土砂災害警戒区域等設定図(オルソ画像)

様式 2

調書作成日

平成29年9月29日

箇所番号

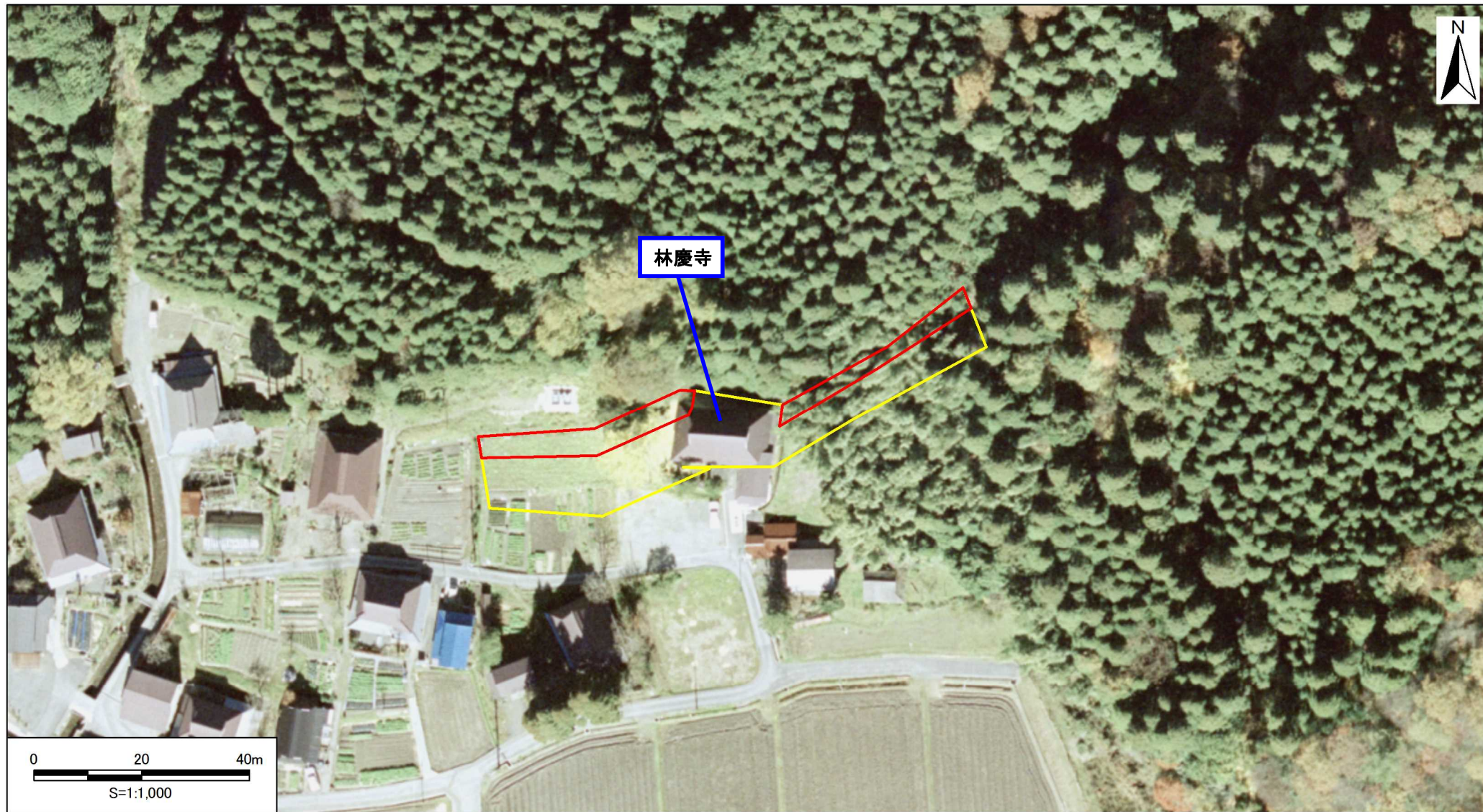
I-8017

箇所名

麻生(5)

所在地

滋賀県高島市朽木麻生



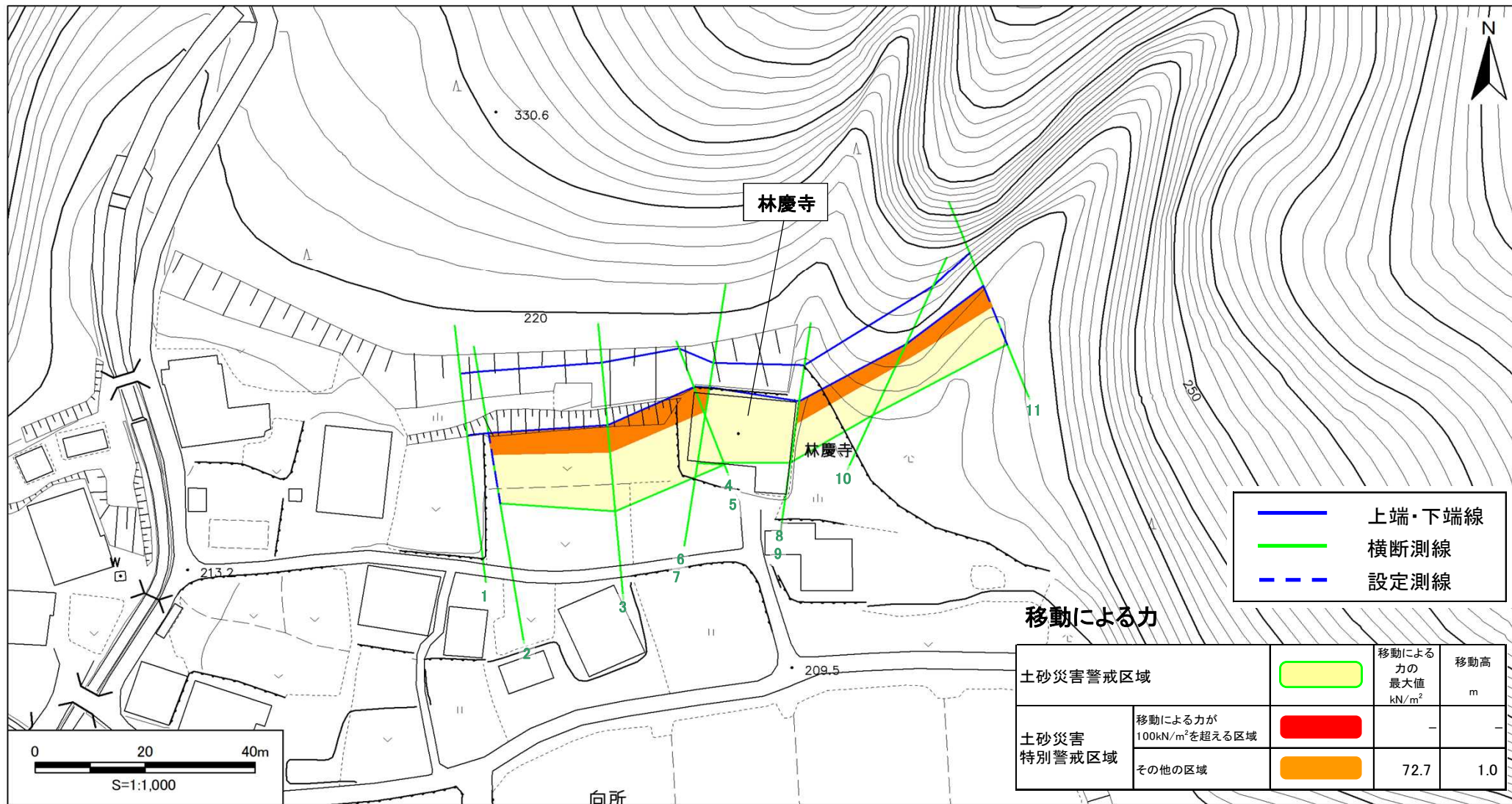
# 土砂災害警戒区域等設定図

様式 4-1

調書作成日

平成29年9月29日

箇所番号	I-8017	箇所名	麻生(5)	所在地	滋賀県高島市朽木麻生
------	--------	-----	-------	-----	------------



	上端・下端線
	横断測線
	設定測線

移動による力

土砂災害警戒区域		移動による力の最大値 kN/m <sup>2</sup>	移動高 m
土砂災害特別警戒区域	移動による力が100kN/m <sup>2</sup> を超える区域		-
	その他の区域		72.7 1.0

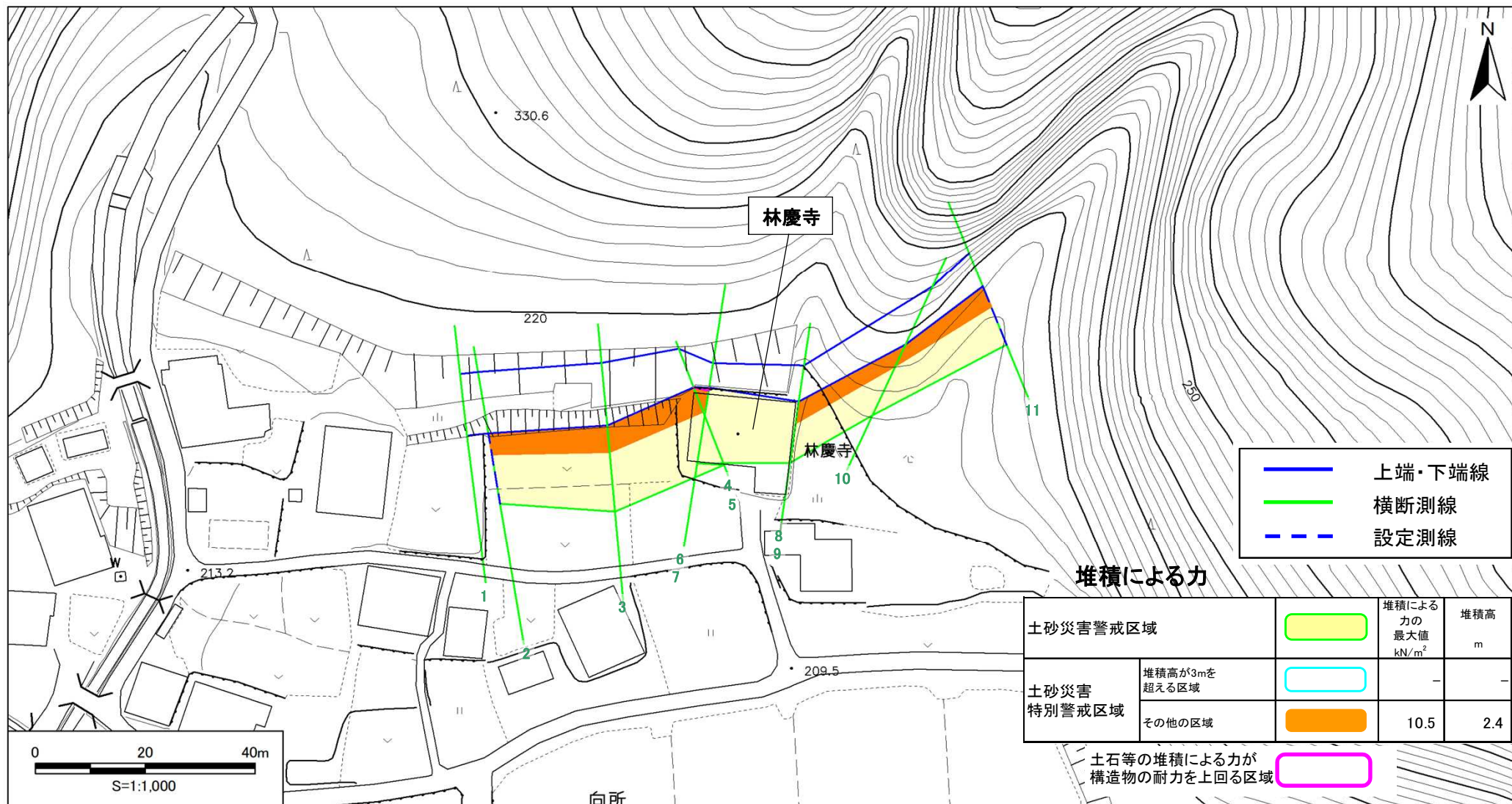
# 土砂災害警戒区域等設定図

様式 4-2

調書作成日

平成29年9月29日

箇所番号	I-8017	箇所名	麻生(5)	所在地	滋賀県高島市朽木麻生
------	--------	-----	-------	-----	------------



	上端・下端線
	横断測線
	設定測線

堆積による力

土砂災害警戒区域		堆積による力の最大値 kN/m <sup>2</sup>	堆積高 m
土砂災害特別警戒区域	堆積高が3mを超える区域	-	-
	その他の区域	10.5	2.4

土石等の堆積による力が構造物の耐力を上回る区域

向所