

土砂災害特別警戒区域

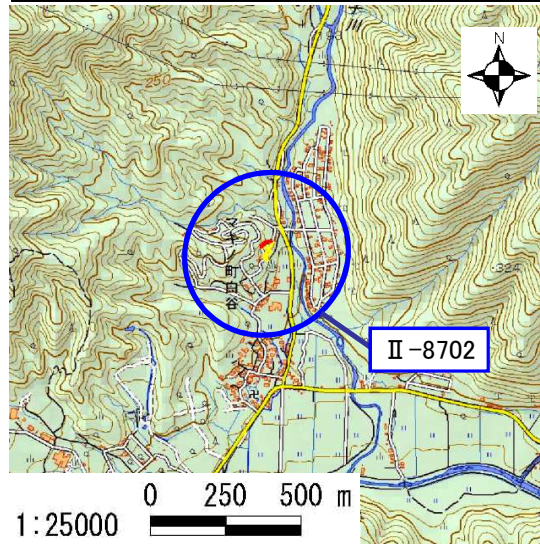
告示年月日	平成 30 年 9 月 28 日
告示番号	滋賀県告示第 417 号

土砂災害警戒区域

告示年月日	平成 30 年 9 月 28 日
告示番号	滋賀県告示第 412 号

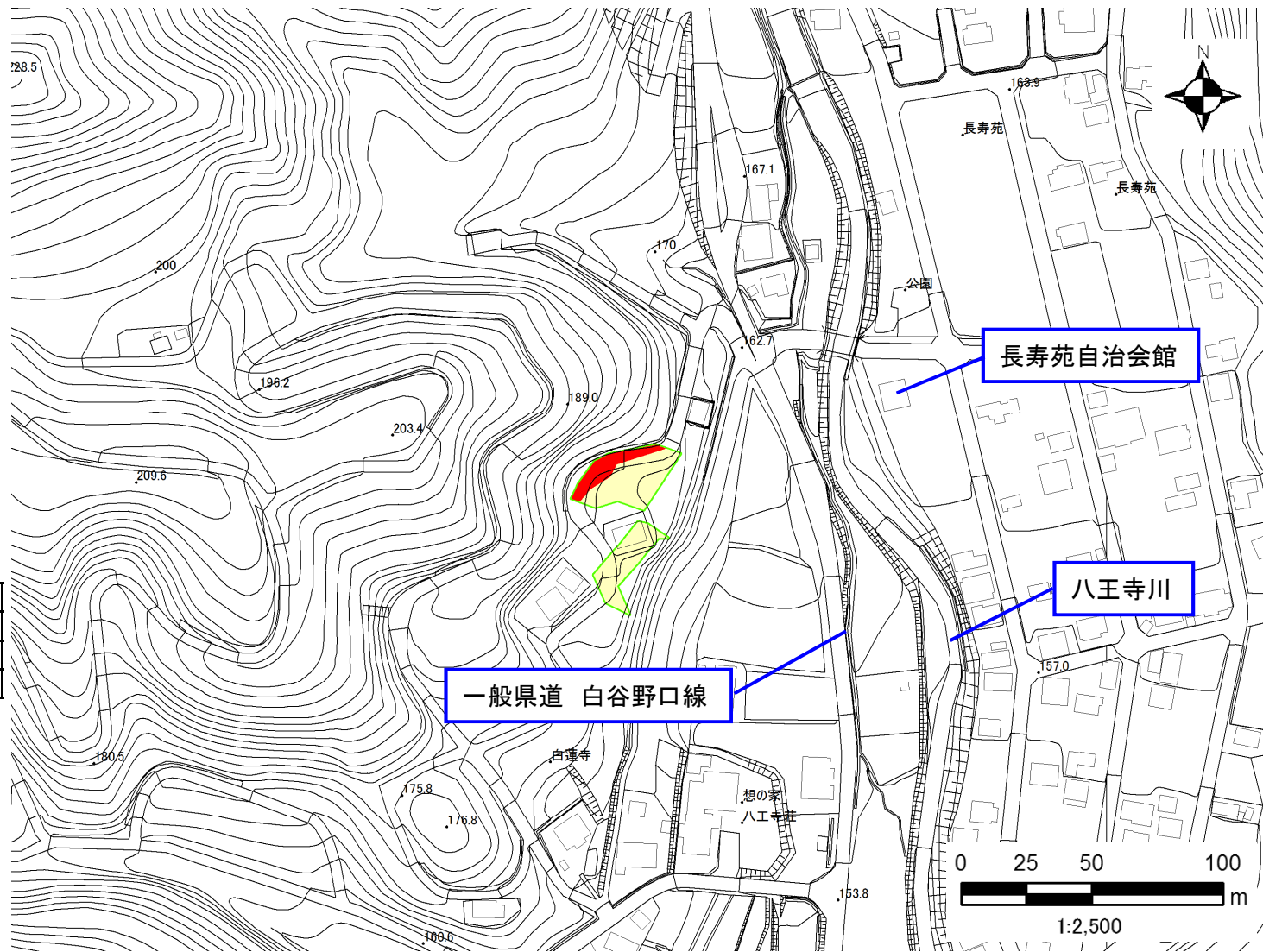
土砂災害警戒区域・土砂災害特別警戒区域 区域図

土砂災害警戒区域・土砂災害特別警戒区域 位置図



自然現象の種類	急傾斜地の崩壊
区域番号	II-8702
区域の名称	白谷(2)
区域の所在地	滋賀県高島市マキノ町白谷

土砂災害警戒区域	
土砂災害特別警戒区域	



○ この区域図は、空中写真測量による地形図に、実測による区域図を投影したものであり、一部異なって見える場合があります。  
 詳しくは、土木事務所にお尋ねください。



# 土砂災害警戒区域等設定図(オルソ画像)

様式 2

調書作成日

平成30年3月23日

箇所番号

II-8702

箇所名

白谷(2)

所在地

滋賀県高島市マキノ町白谷

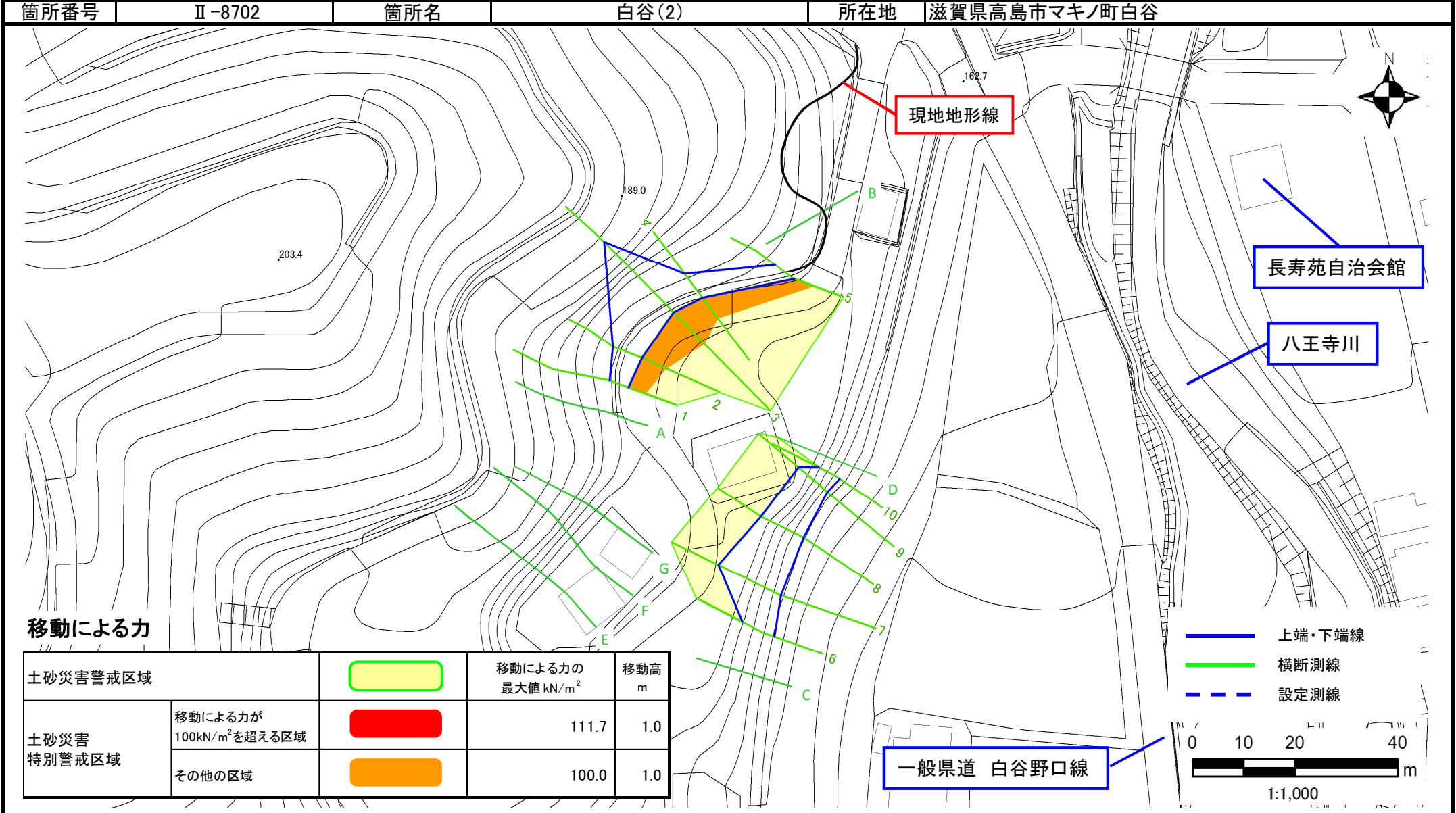




# 土砂災害警戒区域等設定図

様式 4-1

調書作成日 平成30年3月23日



# 土砂災害警戒区域等設定図

様式 4-2

調書作成日

平成30年3月23日

