

土砂災害特別警戒区域

告示年月日 平成 20 年 3 月 7 日

告示番号 滋賀県告示第 120 号

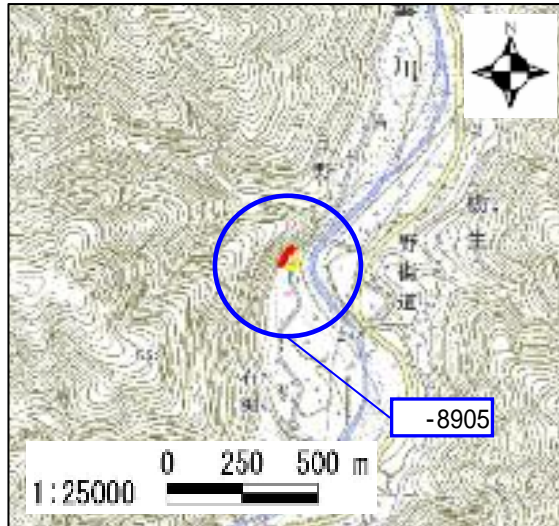
土砂災害警戒区域

告示年月日 平成 20 年 3 月 7 日

告示番号 滋賀県告示第 116 号

土砂災害警戒区域・土砂災害特別警戒区域 区域図

土砂災害警戒区域・土砂災害特別警戒区域 位置図



この地図は、国土地理院長の承認を得て、同院発行の数値地図25000 (地図画像)を複製したものである。(承認番号 平18総複、第496号)

自然現象の種類	急傾斜地の崩壊
箇所番号	-8905
箇所名	朽生(10)
所在地	高島市朽木朽生

土砂災害警戒区域		
土砂災害 特別警戒区域	移動による力が 100kN/m ² を超える区域	
	堆積高が3mを 超える区域	
	その他の区域	

