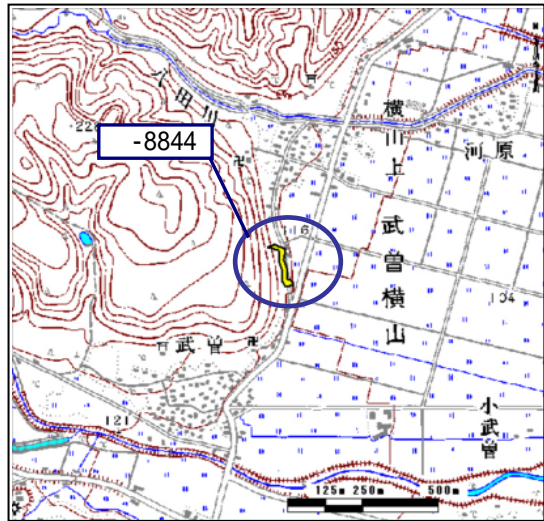


土砂災害特別警戒区域  
 告示年月日 平成 年 月 日  
 告示番号 滋賀県告示第 号

土砂災害警戒区域  
 告示年月日 平成 19 年 3 月 30 日  
 告示番号 滋賀県告示第 205 号

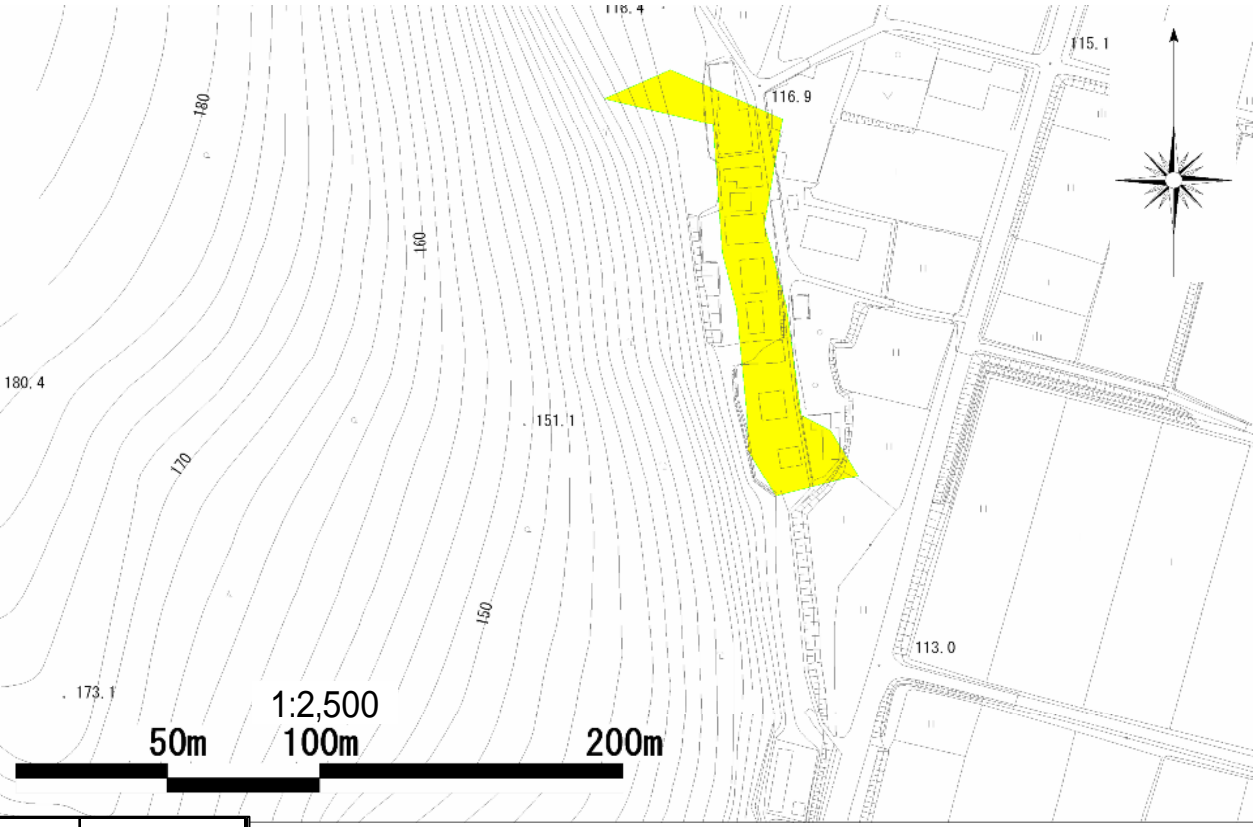
土砂災害警戒区域・土砂災害特別警戒区域 区域図

土砂災害警戒区域・土砂災害特別警戒区域 位置図



この地図は、国土地理院長の承認を得て、同院発行の2万5千分の1地形図を複製したものである。  
 (承認番号 平16総複、第205号)

自然現象の種類	急傾斜地の崩壊
区域番号	-8844
区域名	武曾横山
所在地	高島市武曾横山



土砂災害警戒区域		
土砂災害特別警戒区域	土石等の(移動)高さが1m以下の場合、 土石等の移動による力が100kN/m <sup>2</sup> を超える区域	
	土石等の堆積の高さが3mを超える区域	
	それ以外の区域	