

《旧RD最終処分場 一次対策工事 工事情報 をお知らせいたします。》

平成25年2月22日作成

週間工程 日付	施工実績(先週)							施工予定(今週)							施工予定(来週)							備考
	2月							3月														
	月	火	水	木	金	土	日	月	火	水	木	金	土	日	月	火	水	木	金	土	日	
工種・作業内容	18	19	20	21	22	23	24	25	26	27	28	1	2	3	4	5	6	7	8	9	10	
A・B区画									シート敷設			シート固定										3月上旬 シート敷設完了
C・D区画							休		埋戻し				休								休	2月下旬 埋戻し完了予定
旧焼却炉跡									シート敷設			シート固定										3月上旬 シート敷設完了
その他コンクリート構造物取り壊し							工		EM探査 洗車設備取り壊し				工								工	2月下旬 取り壊し完了
仮囲い解体・資機材搬出・跡片づけ																						

【お知らせ連絡】

- ・情報公開室は3月4日から9日にかけて撤去予定です。
- ・掘削および取り壊し作業が完了しましたら、騒音・振動・粉じん自動計測を終了いたします(2月28日までの予定)。

【工事施工状況写真】

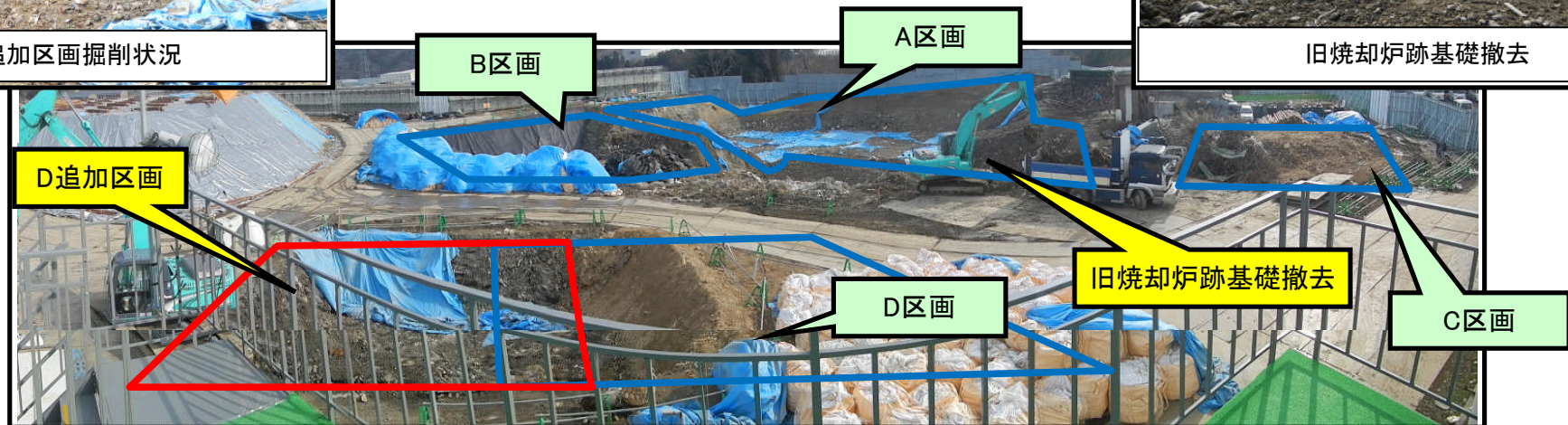
[平成25年2月22日撮影]



D追加区画掘削状況



旧焼却炉跡基礎撤去



B区画

A区画

D追加区画

D区画

旧焼却炉跡基礎撤去

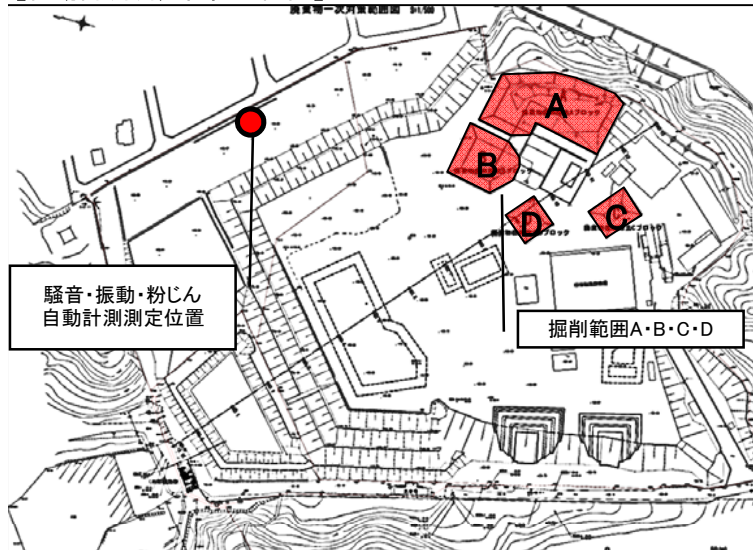
C区画

騒音・振動・粉じん自動計測の週間結果報告

【自動計測測定位置】

騒音・振動・粉じん自動計測測定は、旧RD敷地境界で行っています。

【自動計測測定位置平面図】



【測定値管理基準】

	騒音	振動	粉じん
第1管理値	基準値の90%	基準値の90%	基準値の90%
第2管理値	基準値	基準値	基準値
基準値	85dB 栗東市の特定建設作業(騒音)に係る規制基準	75dB 栗東市の特定建設作業(振動)に係る規制基準	0.20mg/m ³ 環境省『大気の大気汚染に係る環境基準』の「環境上の条件・浮遊粒子状物質」記載基準

【注意】(第1管理値を超過した場合)

作業を一旦中断し注意喚起した後、警戒しつつ作業を行う。

【警報】(第2管理値を超過した場合)

直ちに作業を中止し、周辺7自治会長に連絡し原因究明後、対策を講じ作業を再開する。

