

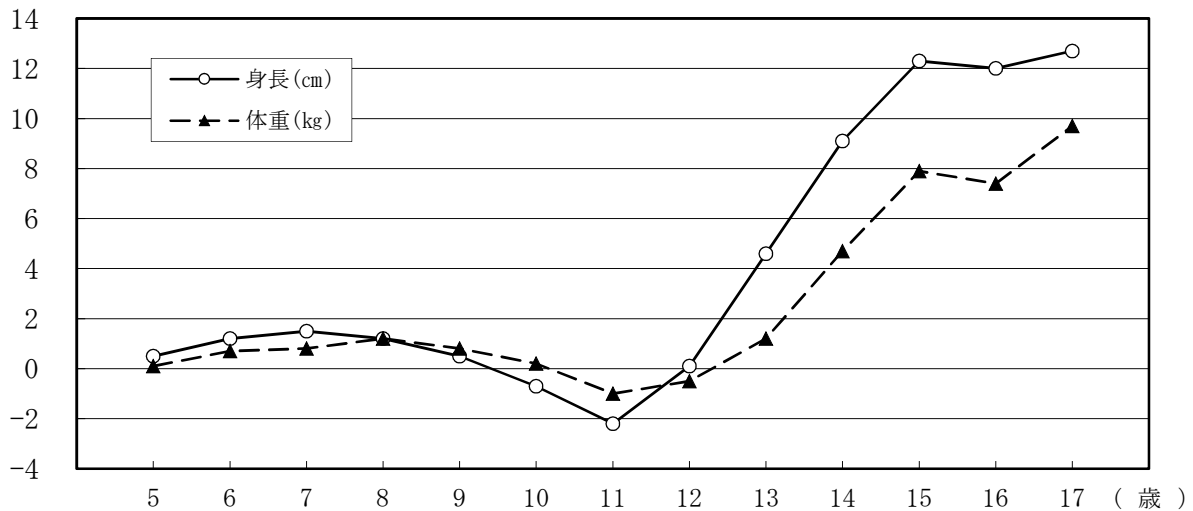
3 男女の体格差 (図5、図6、表5)

各年齢の男子の身長、体重から女子の身長、体重を差し引いて得られる男女の体格差は、9歳までは身長、体重で男子が女子を上回っていますが、10歳では女子が身長で男子を上回っています。11歳では身長、体重とも女子が男子を上回りますが、12歳では身長で男子が女子を上回っています。13～17歳では、身長、体重ともに男子が女子を上回っています。

年齢が進むにつれて男女の体格差は次第に大きくなり、男女の体格差が最も大きい17歳では、身長は12.7cm、体重は9.7kgの差になっています。

全国平均値における男女の体格差も17歳が最も大きくなっています。

(cm) (kg) 図5 男女の体格差 「滋賀県」 (男子平均値 - 女子平均値)



(cm) (kg) 図6 男女の体格差 「全国」 (男子平均値 - 女子平均値)

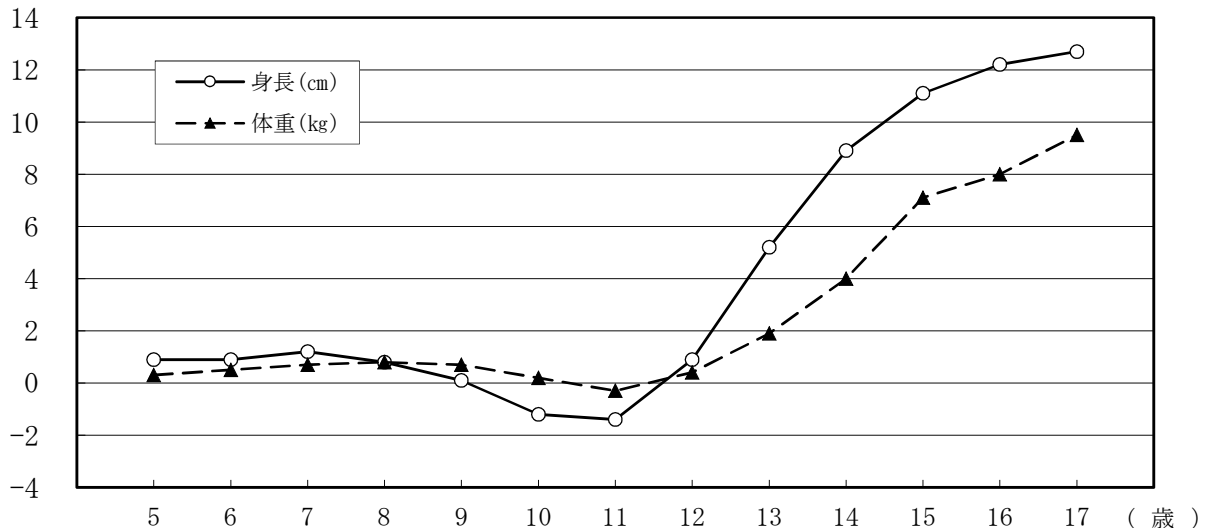


表5 男女の体格差(滋賀県、全国)

区分	学年	年齢	身長 (cm)		体重 (kg)	
			滋賀県	全国	滋賀県	全国
幼稚園		5歳	0.5	0.9	0.1	0.3
小学校	1年生	6歳	1.2	0.9	0.7	0.5
	2年生	7歳	1.5	1.2	0.8	0.7
	3年生	8歳	1.2	0.8	1.2	0.8
	4年生	9歳	0.5	0.1	0.8	0.7
	5年生	10歳	△ 0.7	△ 1.2	0.2	0.2
	6年生	11歳	△ 2.2	△ 1.4	△ 1.0	△ 0.3
中学校	1年生	12歳	0.1	0.9	△ 0.5	0.4
	2年生	13歳	4.6	5.2	1.2	1.9
	3年生	14歳	9.1	8.9	4.7	4.0
高等学校	1年生	15歳	12.3	11.1	7.9	7.1
	2年生	16歳	12.0	12.2	7.4	8.0
	3年生	17歳	12.7	12.7	9.7	9.5

(注) 体格差とは、各年齢の男子の身長、体重から女子の身長、体重を差し引いたものです。