

伊吹山を守る自然再生協議会 入山協力金事業部会

平成30年度上半期 事業報告書

(平成30年4月1日から平成30年9月30日まで)

I. 平成30年度上半期の事業概要 (主な取組)

(項1) 公衆便所維持管理事業

【2 公衆便所維持補修事業】

- ・伊吹山山麓公衆便所の洋式化改修工事
(男子1基、女子2基)

(項2) お花畑維持管理事業

【2 山頂等貴重植物保全事業】

- ・植生防護柵ネット上げ
- ・東ゾーンでのシカ追い出し作業
- ・侵入抑止柵ユカエルの立ち上げ

(項3) 登山道維持管理事業

【1 山頂等登山道維持管理事業】

- ・東登山道沿い不要擬木杭の撤去 (約80本)

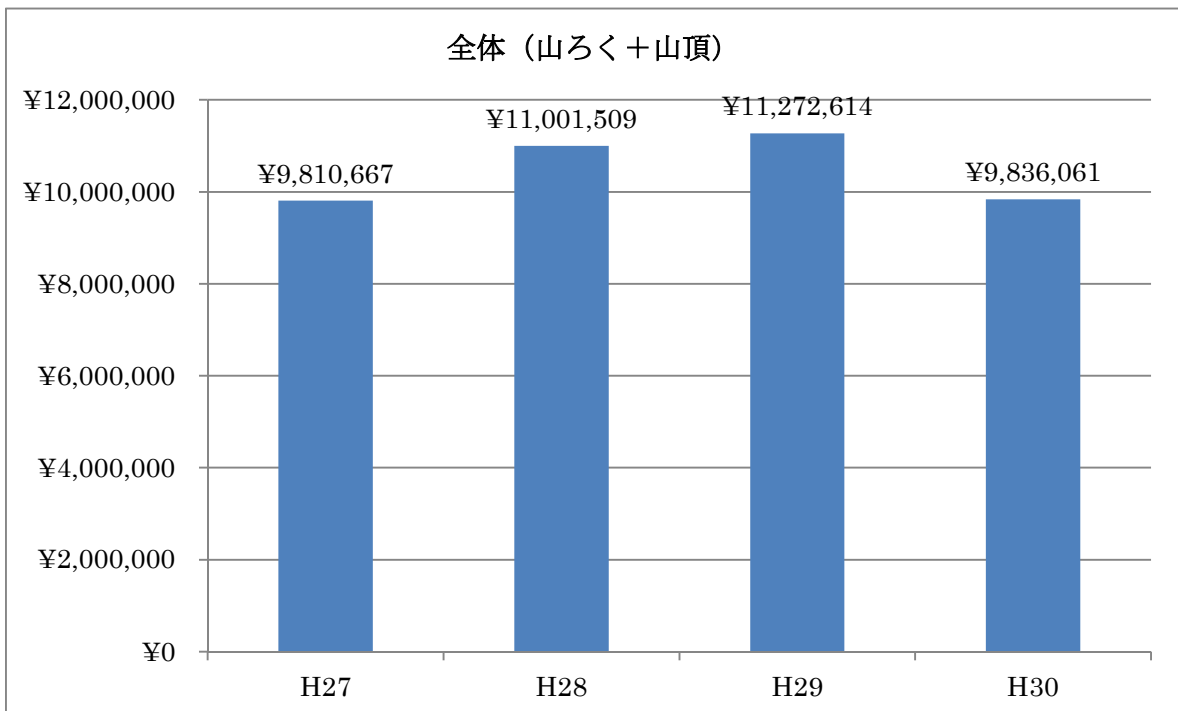


Ⅱ. 平成 30 年度上半期の収入

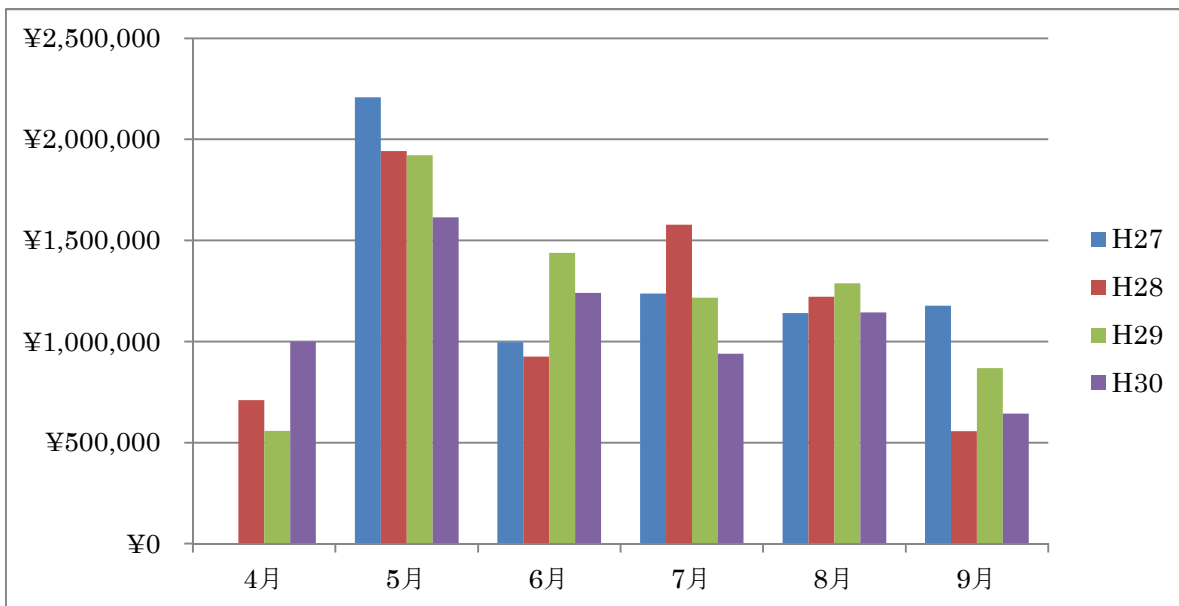
平成 30 年度上半期収入済額 14,875,517 円（内、当年度入山協力金額 9,836,061 円）

- 平成 30 年 4 月～9 月に寄付いただいた入山協力金額は 9,836,061 円。協力者数は約 32,300 人。昨年度（平成 29 年度）の中間決算時点に比べ、協力金額は△約 143 万円。
- 收受方法は、昨年度と同様、上野登山口では収受員の配置、協力金箱（2 か所）の設置、年間協力金の受付を実施し、山頂では協力金箱（3 か所）の設置を実施。
- 收受場所別の入山協力金額は、上野登山口（収受員收受分、協力金箱分、年間協力金の合算）で昨年度比△約 71 万円。山頂（協力金箱 3 か所分の合算）でも昨年度比△約 73 万円。4 月は昨年度同月比+81%となったが、5 月以降 8 月までは昨年度同月比で 8%から 24%の減少で推移。昨年の 7 月、8 月は今年の 7 月、8 月より天候の悪い日が多かったが、協力金額は今年より 31%ほど多かった。しかし今年の 7 月、8 月は、米原市でも最高気温が 36℃を超える日があるなど 1 日の最高気温の月平均が昨年の同時期と比べて 2℃ほど上がり 32℃に迫るなど、酷暑と言われた暑い日が続いたため外出を控える方が多かったことが大幅な減額の誘因になったと推測される。9 月に入ると曇りの日が多く気温も昨年並みに戻ったためか協力金額が昨年度同月比+11%となった。

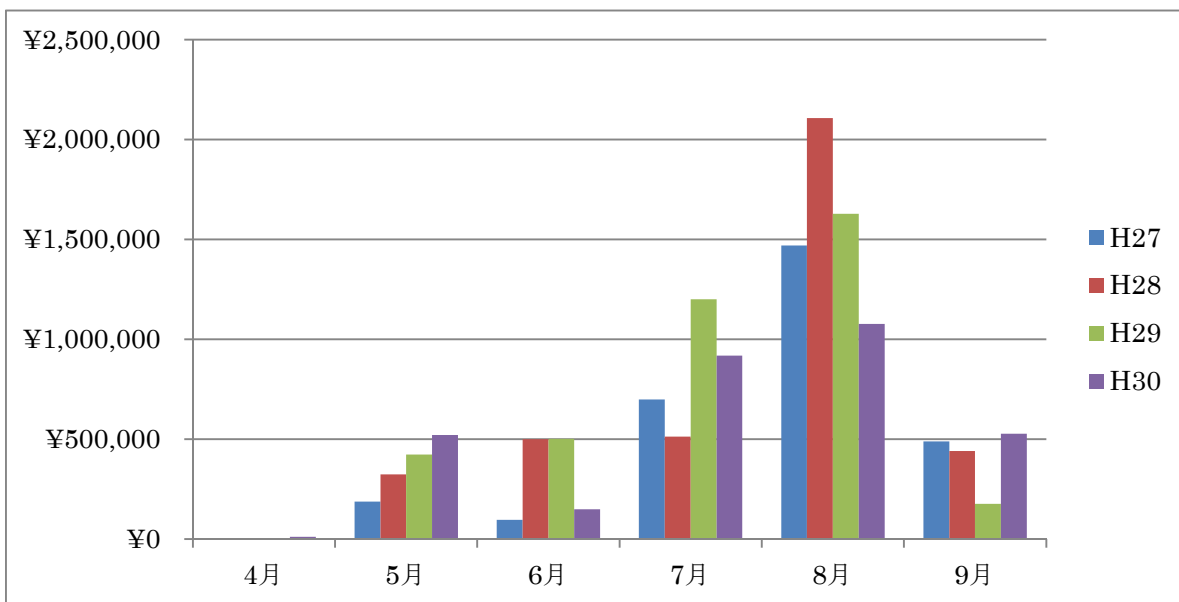
H30 上半期入山協力金収入（全体）



H30 上半期入山協力金収入（山ろく[上野登山口]）※収受員収受分、協力金箱分、年間協力金の合算



H30 上半期入山協力金収入（山頂）※協力金箱3か所分の合算



Ⅲ. 平成 30 年度上半期の支出（工事・委託）

平成 30 年度上半期支出済額合計：2,363,304 円

➤ 主な工事、委託、助成（1 件 10 万円以上）の概要（上半期工期・支払完了分）

名称	概要	請負費・委託費	履行期間	請負業者名
伊吹山麓公衆便所 洋式化改修工事	男子トイレ 1 基、女 子トイレ 2 基の大便 器を洋式便器へ改修	¥551,556	H30.4.17 ～H30.6.11	(株)電化のミヤザキ
植生防護柵ネット 春季設置業務	柵 ネット上げ L=2,672m	¥249,652	H30.4.23 ～H30.5.2	(公社) 米原市シ ルバー人材センタ ー
登山MAP印刷製 本業務	登山MAPを 20,000 部増刷	¥288,360	H30.5.16 ～H30.5.31	ビッグバードデザ イン(株)
伊吹山登山啓発兼 入山協力金收受業 務(4月から7月分)	登山者への適性利用 指導、情報提供、入山 協力金の收受・回収	¥677,438	H30.4.1 ～H31.3.31	上野区

Ⅳ. 保有設備一覧

名称	所在地	概要	取得価格	取得日
植生防護柵(AF規格)	山頂(上野地先 外)	L=1,104m 扉 4 基	¥10,441,440-	H27.9.30
植生防護柵(支柱)	山頂(藤川地先)	5 本	¥97,200-	H27.11.30
植生防護柵(AF規格)	山頂(上野地先 外)	L=136m	¥1,436,400-	H28.11.30
植生防護柵(AF規格)	山頂(大久保地先)	L=25m	¥286,200-	H28.10.31
植生防護柵(金網柵)	山頂(上野地先)	L=280m	¥1,798,960-	H26.11.30
植生防護柵(金網柵)	3 合目(上野地先)	L=40m	¥297,000-	H28.8.31
植生防護柵(金属柵)	山頂(上野地先 外)	L=128m	¥2,158,507-	H28.11.8
入山協力金箱	山麓(上野地先)	1 基	¥111,400-	H27.9.30
入山協力金箱	山頂(大久保地先)	2 基	¥111,400-	H27.11.26
位置表示板	山頂(上野地先 外)	50 枚	-(¥690,120)	H28.9.15
植生防護柵扉	山頂(上野地先)	1 基	¥216,000-	H29.5.24
入山協力金箱	山頂(上野地先)	1 基	¥108,000-	H30.6.25