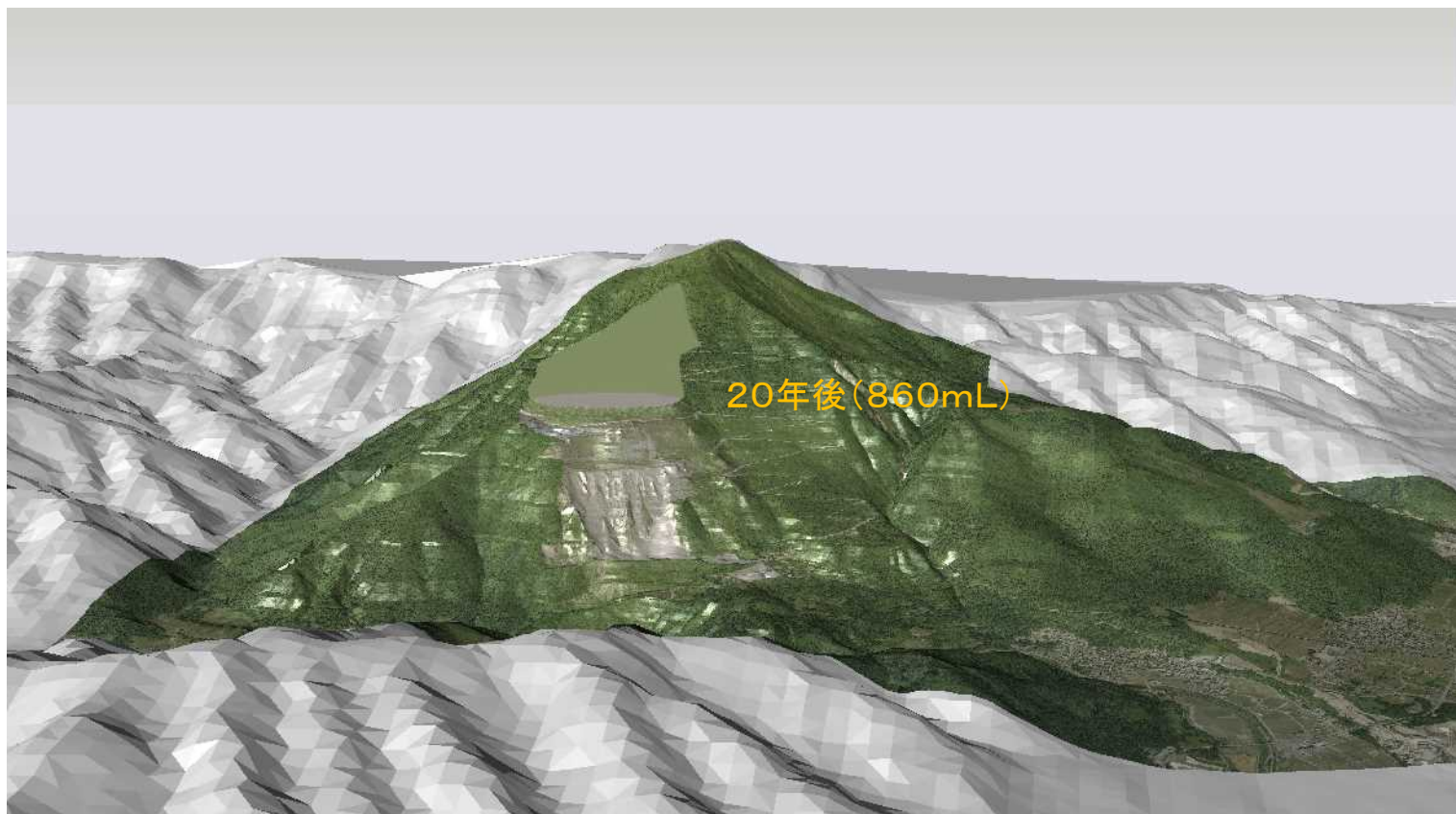
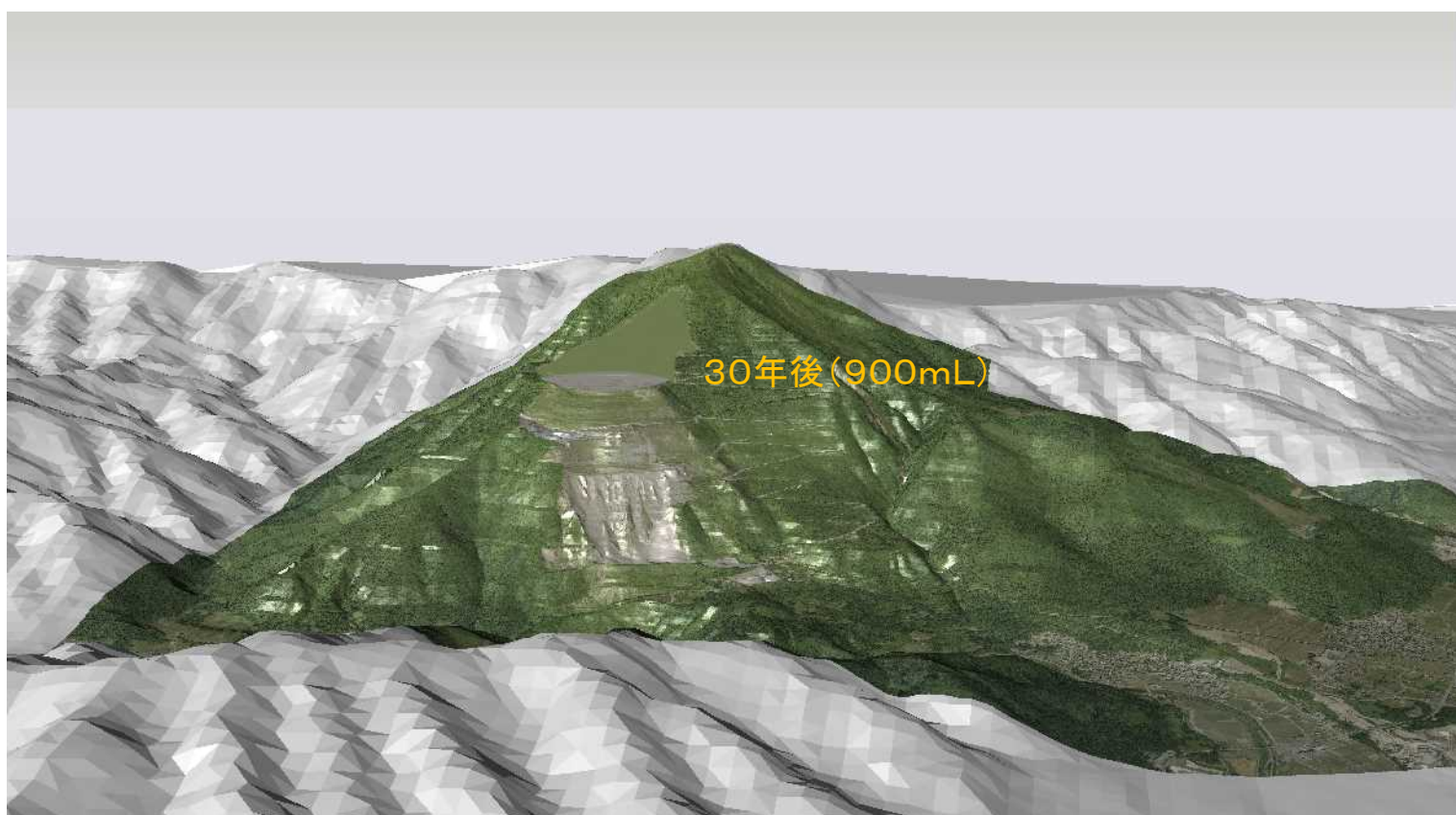


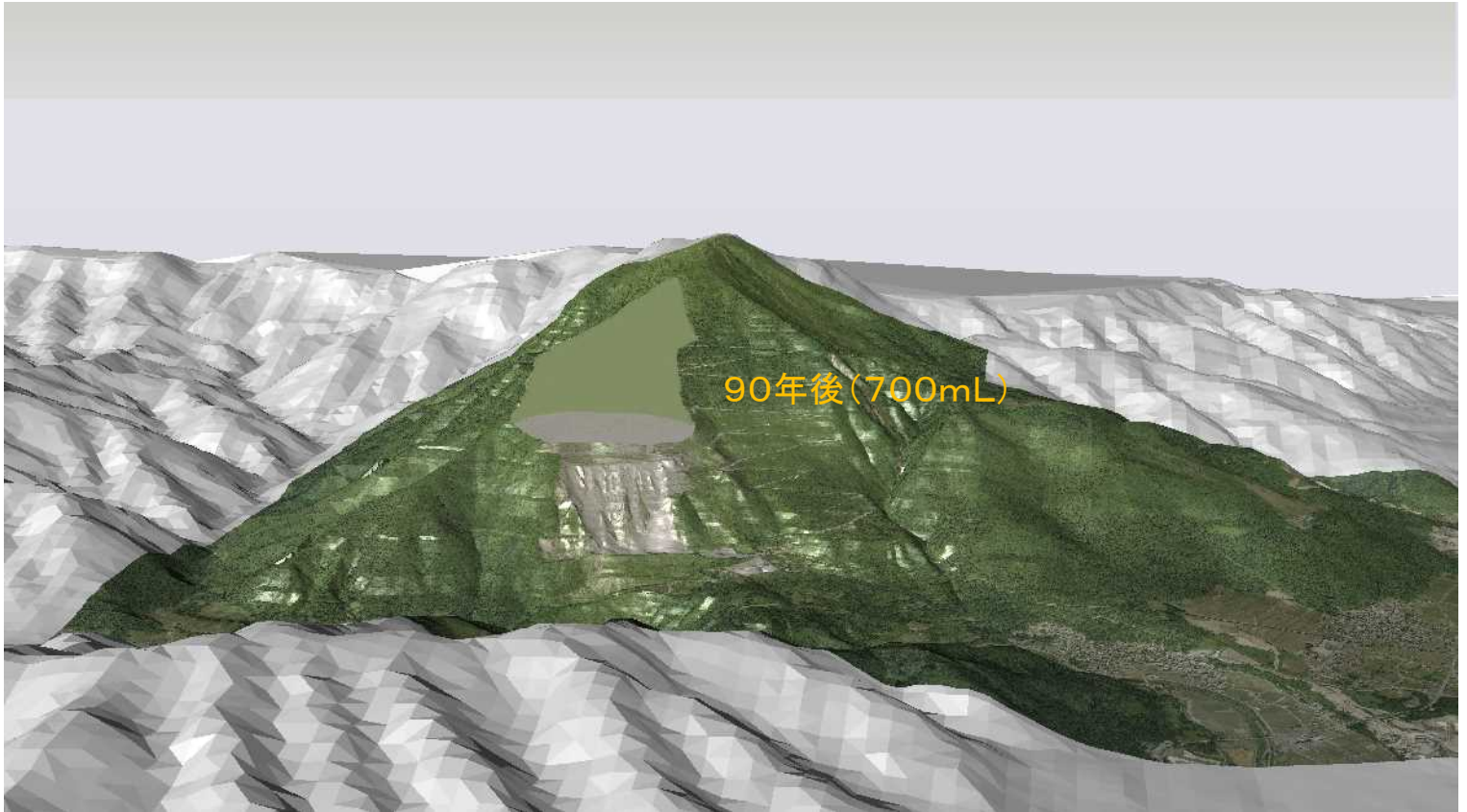
H30年現在 採掘跡地の景観シミュレーション



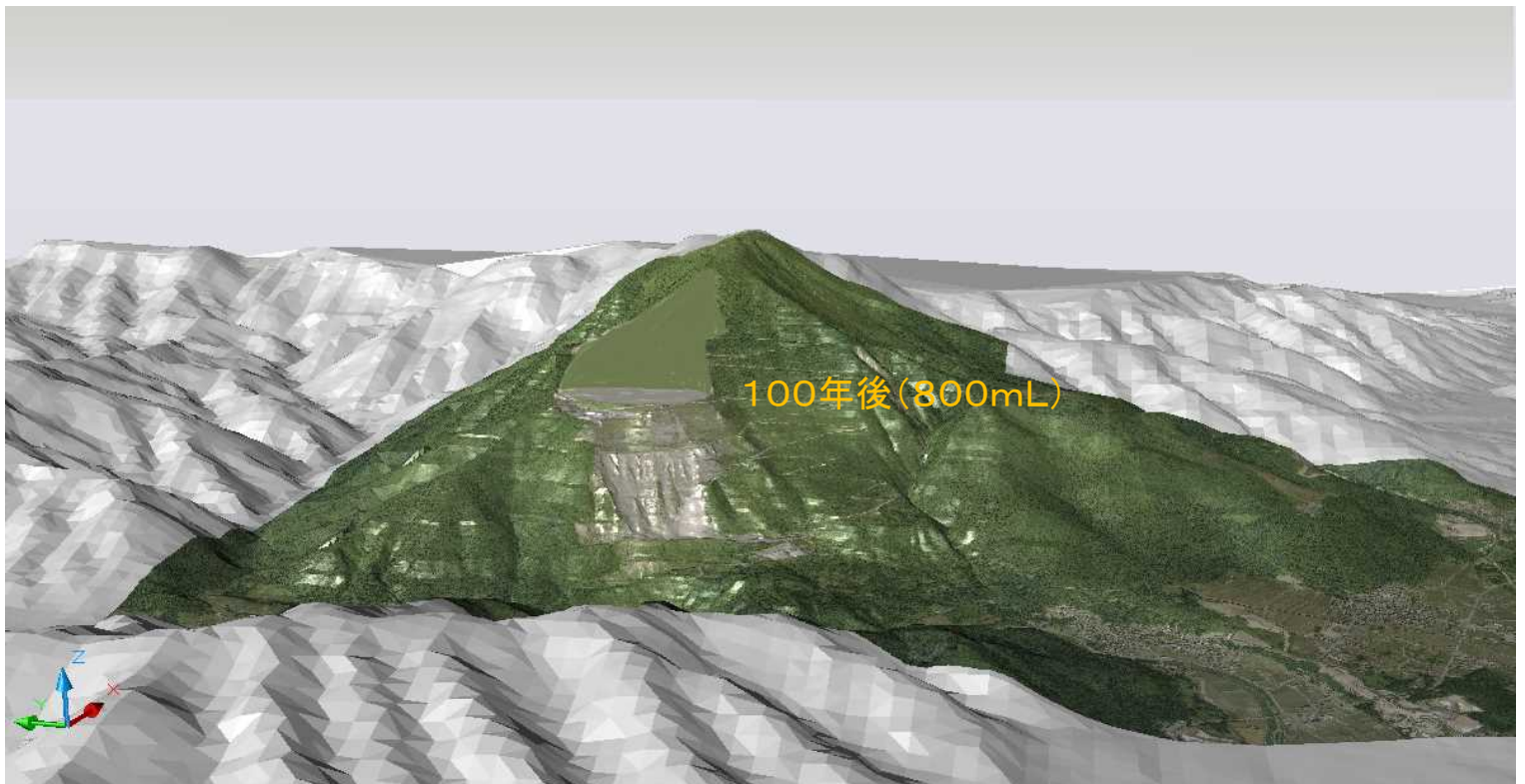
H22年説明 採掘跡地の景観シミュレーション



H30年現在 採掘跡地の景観シミュレーション



H22年説明 採掘跡地の景観シミュレーション



H30年現在 採掘跡地の景観シミュレーション

三島池から20年後(860mL)



H22年説明 採掘跡地の景観シミュレーション

三島池から30年後(900mL)



H30年現在 採掘跡地の景観シミュレーション

三島池から90年後(700mL)



H22年説明 採掘跡地の景観シミュレーション

三島池から100年後(800mL)



平成29年度 緑化事業実績報告書

滋賀鋳産株式会社
伊吹鋳山

平成29年度 緑化実績

緑化区域	計画面積 (㎡)		実績面積 (㎡)		工 法	備 考
		緑 化		緑 化		
上部区域		10,000		10,000	吹き付け工法	ソイルシーダーにより吹き付け工法で実施した。 吹き付けを行う種子は、国産在来種のみを使用。
下部区域 オープンシュート北面		0		0		
計		10,000		10,000		

緑化工法別の年次緑化面積

単位 m²

年度	下部区域緑化面積						上部区域緑化						
	原生植物 移植	植生袋 張	芝 土のう積み	植 樹	吹付け 播種	下部区域 合計	原生植物 移植	吹付け 播種	張 芝	上部区域 合計	上部区域 合計	上部+下部 合計	上部+下部 合計
46	3,000	250	1,000	150	2,700	7,100				0	0	7,100	7,100
47	3,600		1,500	3,150	7,350	15,600				0	0	15,600	22,700
48	4,860		350		3,650	13,600				0	0	22,460	45,160
49	8,740					13,400				0	0	22,140	67,300
50	34,500									0	0	34,500	101,800
51	27,000									0	0	27,000	128,800
52	15,000									0	0	15,000	143,800
53	15,500					15,200				0	0	30,700	174,500
54	8,900					4,000			4,810	4,810	17,710	192,210	
55	12,290					600			1,790	6,600	14,680	206,890	
56	11,910								3,140	9,740	15,050	221,940	
57	8,120								8,120	3,880	13,620	233,940	
58	11,000								11,000	1,630	15,250	246,570	
59	14,160								14,160	4,170	19,420	264,900	
60	15,410								15,410	1,000	20,420	281,310	
61	10,000								10,000	13,680	34,100	304,990	
62	5,000								5,000	1,000	35,100	310,990	
63	4,760		11,300			7,070			23,130	3,090	38,190	337,210	
H/1			10,650			1,580			12,230	870	39,060	350,310	
2			5,080			280			5,360	1,870	40,930	357,540	
3	70		5,020	560		4,500			10,150	3,450	44,380	371,140	
4						9,520			9,520	10,480	54,860	391,140	
5						6,650			6,650	20,150	75,010	417,940	
6						7,000			7,000	8,880	83,890	433,820	
7						5,500			5,500	1,000	84,890	440,320	
8						4,500			4,500	0	84,890	444,820	
9						6,500			6,500	6,300	91,190	457,620	
10			4,520						4,520	4,000	95,190	466,140	
11			5,500						5,500	5,400	100,590	477,040	
12			4,100						4,100	7,900	108,490	489,040	
13			450						450	3,700	112,190	493,190	
14			1,400						1,400	2,850	115,040	497,440	
15			370						370	0	115,040	497,810	
16			850						850	0	115,040	498,660	
17			975						625	1,600	115,040	500,260	
18									1,000	1,000	116,540	502,760	
19									0	386,220	9,000	511,760	
20			835						600	1,435	387,655	513,990	
21									0	387,655	0	513,990	
22			849						849	388,504	0	514,839	
23									0	388,504	0	515,226	
24									0	388,504	93	515,319	
25									0	388,504	0	515,319	
26									0	388,504	200	515,519	
27									0	388,504	660	516,179	
28									0	388,504	1,000	517,179	
29									0	388,504	10,000	527,179	



上部区域緑化地
2018. 5. 21撮影



2017/05/30

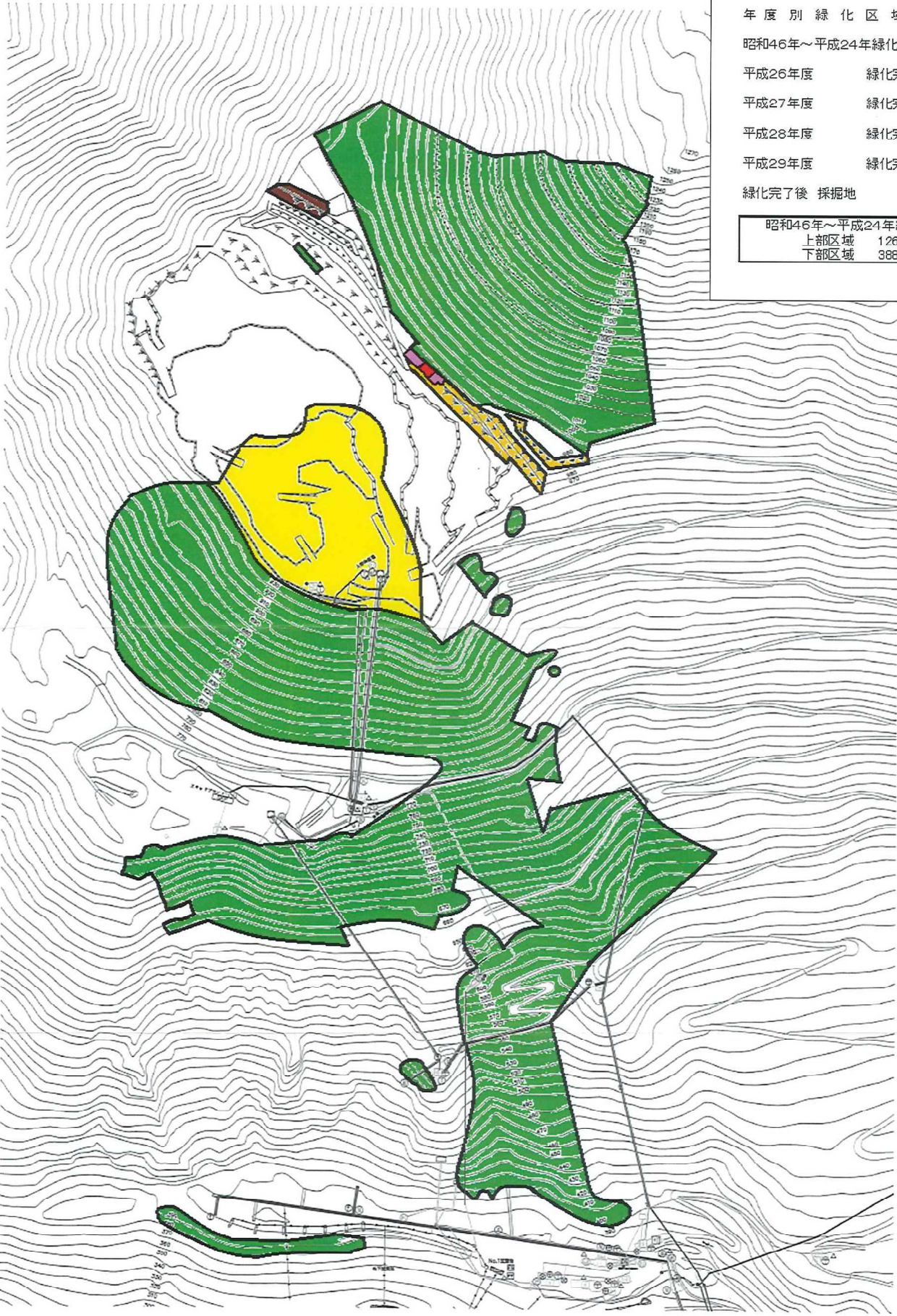


オープンシュート緑化地

2018. 5. 21撮影



伊吹鉦山緑化区域



年度別緑化区域 1/5000

- 昭和46年～平成24年緑化完了区域
- 平成26年度 緑化完了区域
- 平成27年度 緑化完了区域
- 平成28年度 緑化完了区域
- 平成29年度 緑化完了区域
- 緑化完了後 採掘地

昭和46年～平成24年緑化完了面積	
上部区域	126,815m ²
下部区域	388,504m ²

平成30年度 緑化事業実施計画書

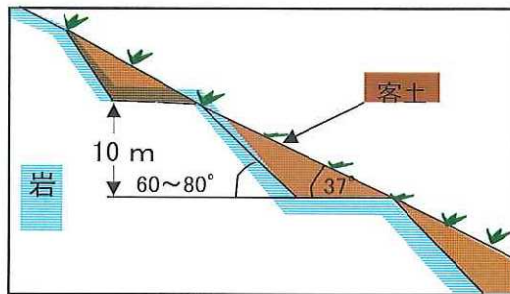
滋賀鋳産株式会社
伊吹鋳山

平成30年度 緑化計画

緑化区域	計画面積 (㎡)		完了時期	工 法	備 考
		緑 化			
上部区域		10,000	5月、11月	吹付け工法	ソイルシーダーにより吹付け工法で実施する。 吹付けを行う種子は、国産在来種のみを使用する。 一部、伊吹産のヨモギ種子を使用予定。
下部区域 オープンシュート南面		0			
計		10,000			

平成30年度 緑化工法

緑化区域により、以下のような工法を主体として緑化を実施する。



上部区域（原生植物移植、吹き付け工法）

採掘跡地の法面をブルドーザー・ショベルで約 60° ～ 80° に造成し、
ショベルで法面に客土（約 37° ）した後、土羽打ちし、吹き付け工法で行う。