

SIDR

滋賀県感染症情報

SHIGA Infectious Diseases Report

《週報》

平成25年(2013年) 第 15 週

(4月8日～4月14日)

発行年月日:平成25年(2013年)4月18日

発行 滋賀県感染症情報センター

滋賀県衛生科学センター 健康科学情報担当

電話:077-537-7438 FAX:077-537-5548

e-mail: ef4505@pref.shiga.lg.jp

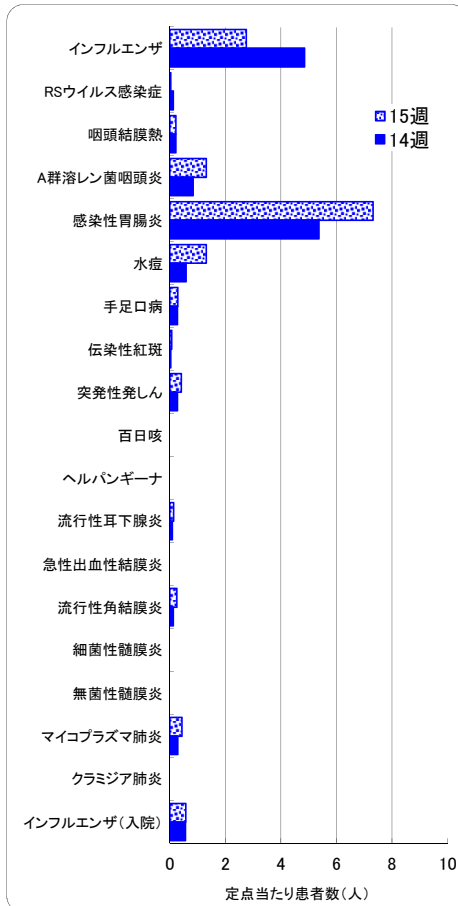
◆ 風しんが10週以降、毎週報告されています

★全数報告感染症の発生状況

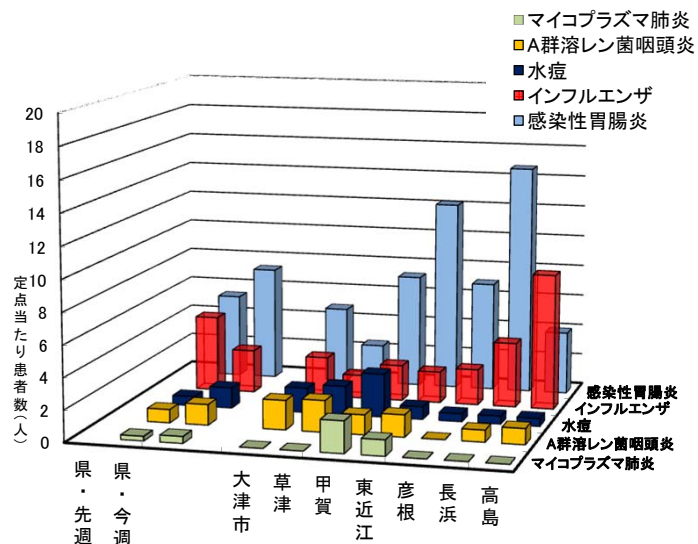
- ・一類感染症---報告はありません
- ・二類感染症---**結核6名** (無症状病原体保有者4名、肺結核2名)
- ・三類感染症---報告はありません
- ・四類感染症---報告はありません
- ・五類感染症---**レジオネラ症 1名** (病型:ポンティアック熱型, 性別:女性, 年齢:50代)
侵襲性肺炎球菌感染症 1名 (性別:男性, 年齢:1歳未満)
風しん 2名 (年齢・性別:40代・男性1名, 20代・女性 1名)

★定点把握の対象となる五類感染症の発生状況

- ・定点患者報告総数は、今週は505名でした。(先週:511名)
- ・インフルエンザの患者数が10週連続して減少しており、今週の定点当たりの患者数は2.74で、先週の4.85より減少しています。
- ・感染性胃腸炎が今週の定点当たりの患者数は7.31で、先週の5.38より増加しています。
- ・水痘、A群溶レン菌咽頭炎が今週は増加しています。
(週別発生状況については、疾病別定点当たり患者数のグラフ参照)。
- ・インフルエンザ入院サーベイランスは、4名の届出がありました。年齢別では、10歳未満が3名および70歳代1名、性別は男性3名、女性1名でした。



上位疾患の保健所管内別発生状況(第15週)



県全体における上位疾患の発生状況は、①感染性胃腸炎 ②インフルエンザ ③水痘 ④A群溶レン菌咽頭炎 ⑤マイコプラズマ肺炎 の順です。

- 感染性胃腸炎 ----- 高島以外の保健所管内で先週より増加しています。
- インフルエンザ ----- すべての保健所管内で先週より減少しています。
- 水痘 ----- すべての保健所管内で患者報告があり、先週より増加しています。県全体で定点当たりの患者数が先週 **0.59** から今週 **1.31** に増えています。

1. 全数報告感染症の週別および累積報告数

滋賀県内の医療機関において、感染症法で定められている一～四類および五類感染症に該当する患者を診断した医師は、保健所に届出ることになっています。このことを全数報告といい、滋賀県内で発生している一～四類および五類感染症の発生状況を把握することができます。主に滋賀県で報告がある感染症や全国で報告数がある疾病を対象に週および累積報告数を記しています。

分類	疾病名	滋賀県				全国	平成24年累計※	
		13週	14週	15週	累計	累計	県	全国
		3/25～	4/1～	4/8～	～4/14	～4/14		
二類	結核	7	2	6	77	6,717	254	28,951
三類	コレラ	0	0	0	0	0	0	3
	細菌性赤痢	0	0	0	0	35	0	241
	腸管出血性大腸菌感染症	0	0	0	0	188	37	3,765
	パラチフス	0	0	0	0	18	0	24
四類	E型肝炎	0	0	0	0	41	0	119
	A型肝炎	0	0	0	0	48	1	158
	オウム病	0	0	0	0	3	0	8
	つつが虫病	0	0	0	0	33	1	436
	デング熱	0	0	0	0	42	2	221
	マラリア	0	0	0	0	14	2	73
	レジオネラ症	0	0	1	1	167	10	898
五類	アメーバ赤痢	0	0	0	1	262	13	931
	ウイルス性肝炎	0	0	0	0	63	4	235
	急性脳炎	1	0	0	2	130	3	361
	クロイツフェルト・ヤコブ病	0	0	0	1	42	2	183
	劇症型溶血性レンサ球菌感染症	0	1	0	0	62	3	243
	後天性免疫不全症候群	0	1	0	6	364	9	1,427
	ジアルジア症	0	0	0	0	18	1	72
	梅毒	0	0	0	1	274	1	891
	破傷風	0	0	0	0	20	0	117
	侵襲性肺炎球菌感染症**	—	1	1	1	38	—	—
	風しん	4	3	2	17	4,068	12	2,391
	麻しん	0	0	0	1	103	1	285

※：感染症発生動向調査事業年報暫定数（国立感染症研究所感染症情報センター、平成25年3月現在）

※※：平成25年4月1日から対象感染症として追加された感染症

2. 定点把握の対象となる五類感染症の保健所管内別発生状況

感染症発生動向調査事業に係る報告のために、滋賀県が指定した「指定届出機関」を定点医療機関（定点）といい、その定点から報告される感染症の発生状況を示します。また、定点当たり患者数とは、一週間を単位として一カ所の定点から何人の患者が報告されているかを示したものです。

（患者報告数＝定点当たり患者数×定点数）

定点区分	疾病名	滋賀県		保健所別（15週 4/8～4/14）						
		14週	15週	大津市	草津	甲賀	東近江	彦根	長浜	高島
インフルエンザ	インフルエンザ	4.85	2.75	2.55	1.50	2.29	2.00	2.29	4.14	8.67
小児科	RSウイルス感染症	0.13	0.03	0	0.17	0	0	0	0	0
	咽頭結膜熱（プール熱）	0.22	0.22	0	0.33	0	0	0.25	0	2.00
	A群溶血性レンサ球菌咽頭炎	0.84	1.31	1.86	2.00	1.25	1.40	0	0.75	1.00
	感染性胃腸炎	5.38	7.31	4.86	2.50	7.25	12.20	7.00	14.75	4.00
	水痘	0.59	1.31	1.57	1.83	2.75	0.80	0.50	0.50	0.50
	手足口病	0.28	0.28	0	0	0	0.20	0	0.25	3.50
	伝染性紅斑（リンゴ病）	0	0.06	0	0	0	0.20	0.0	0.25	0.00
	突発性発しん	0.28	0.41	0.29	0.17	0.75	0.60	0.25	0.25	1.00
	百日咳	0	0	0	0	0	0	0	0	0
	ヘルパンギーナ	0	0	0	0	0	0	0	0	0
眼科	急性出血性結膜炎	0	0	0	0	0	0	0	0	0
	流行性角結膜炎	0	0.25	0.50	0.0	1.00	0	0	0	0.0
基幹	細菌性髄膜炎	0	0	0	0	0	0	0	0	0
	無菌性髄膜炎	0	0	0	0	0	0	0	0	0
	マイコプラズマ肺炎	0.29	0.43	0	0	2.00	1.00	0	0	0
	クラミジア肺炎（オウム病を除く）	0	0	0	0	0	0	0	0	0
	インフルエンザ（入院）※	0.57	0.57	0	0	0	2.00	0	0	2.00

*：平成23年9月5日からインフルエンザ入院サーベイランスが開始されたことに伴い、基幹定点からの報告数（定点当たり患者数）を掲載

赤・太字 は警報発生基準値（開始基準値または終息基準値）を超えています

青緑・太字 は注意報発生基準値を超えています。

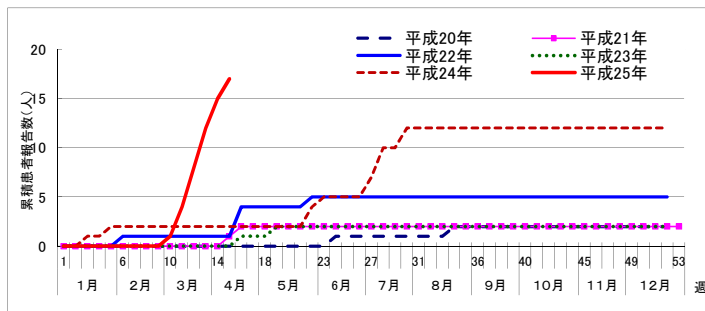
3. その他

(1) 風しんの発生状況

- 滋賀県では10週(3月4日～)から風しんが報告されています。全国では、6週(2月4日～)から報告が増えています。
- 今週(15週)の時点で平成25年第1週からの累積患者数は17名となりました。
- 性別は、男性が全国で78.0%、滋賀県では82.4%で、男性がほとんどを占めています。
- ワクチン接種歴は、滋賀県で報告されている患者では、診断2週間前に接種した1名、以外は、不明または接種歴がありませんでした。
- 保健所別では、大津、草津保健所管内の届出が多くなっています。

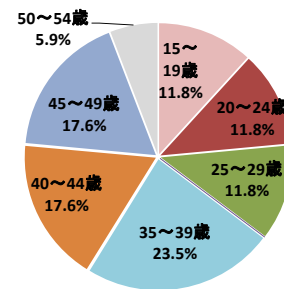
① 風しんの年次別累積報告数(滋賀県)

(平成20年第1週～平成25年第15週、2007.12.31～2013.4.14)

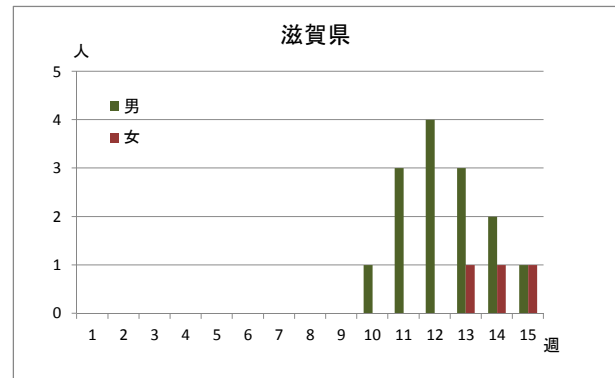
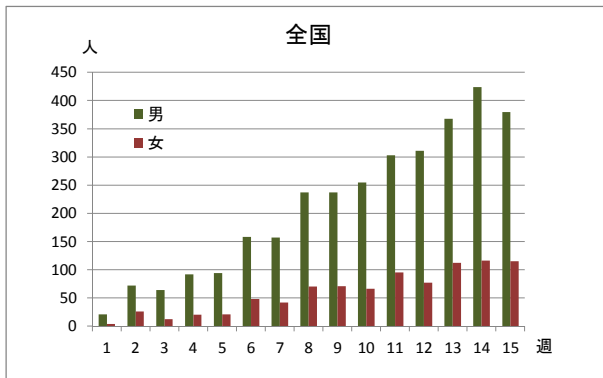


② 年齢階級別の患者割合(滋賀県)

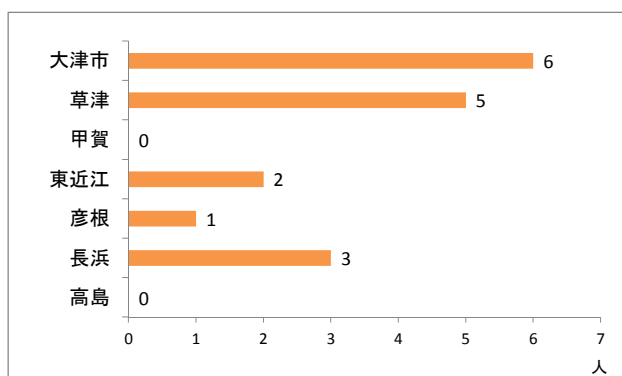
(平成25年第1週～第15週)



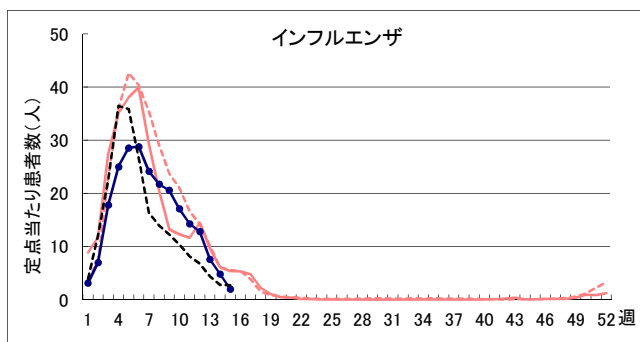
③ 風しんの週別・性別の報告数(平成25年第1週～平成25年第15週、2013.12.31～2013.4.14)



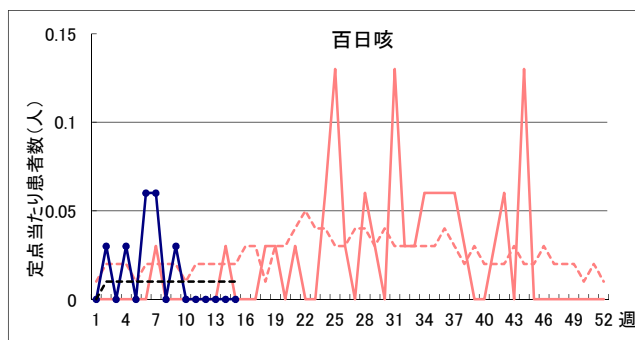
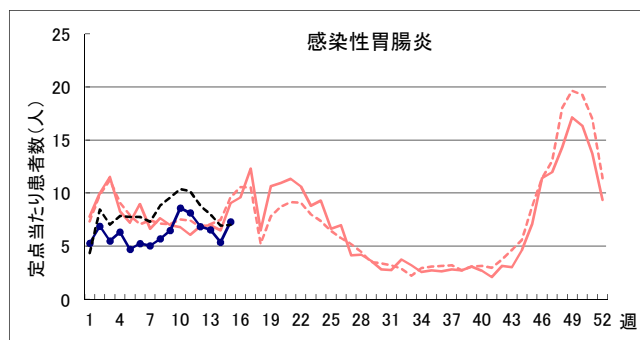
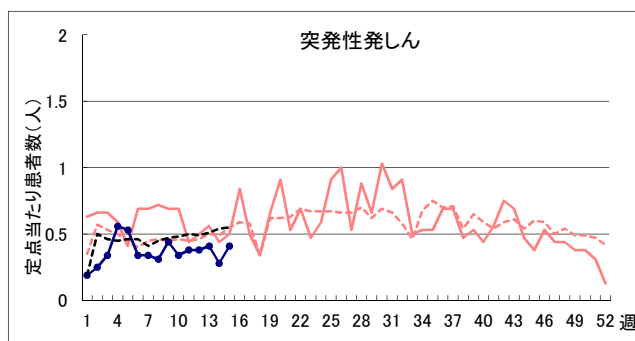
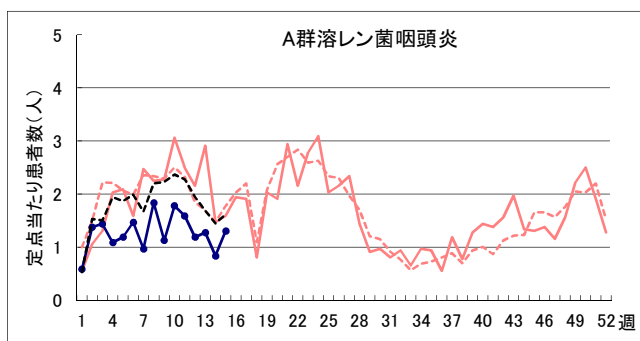
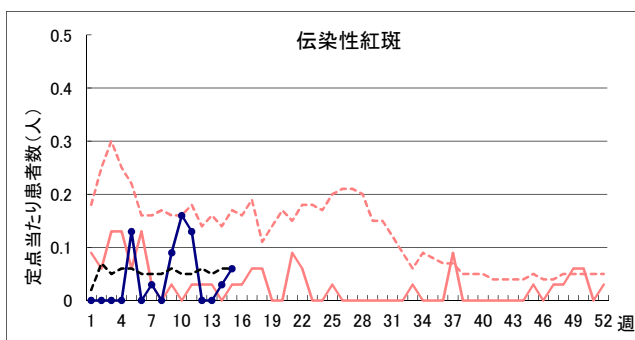
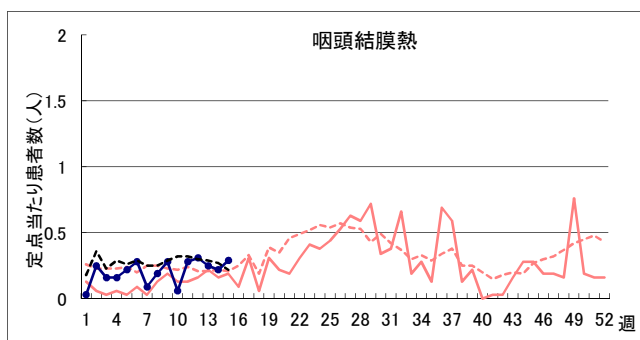
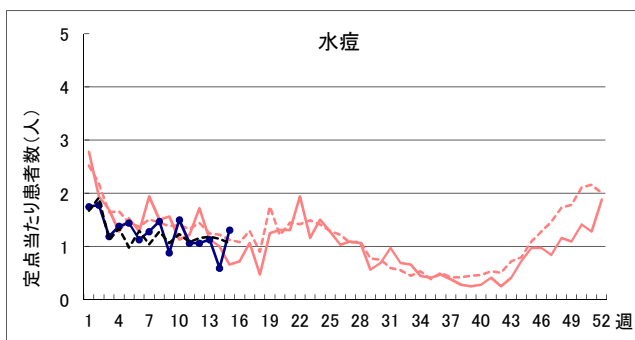
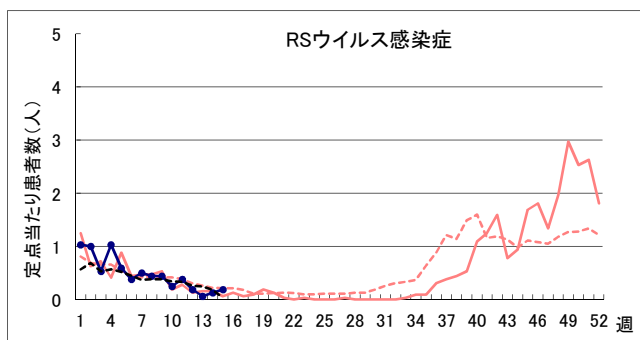
④ 風しんの保健所別の報告数(平成25年第1週～平成25年第15週、2013.12.31～2013.4.14)



疾病別定点当たり患者数(平成25年第 1～15 週、2012.12.31～2013.4.14)



H25 〔 滋賀 ●——●
 全国
 H24 〔 滋賀 ————
 全国



疾病別定点当たり患者数

(平成25年第1~15週、2012.12.31~2013.4.14)

H25 〔滋賀 〇 全国〕 H24 〔滋賀 — 全国〕

