

SID R

滋賀県感染症情報

SHIGA Infectious Diseases Report

《週報》

第1巻第35号

第48週(11月26日～12月2日)

発行年月日:平成13年(2001年)12月11日

発行:滋賀県立衛生環境センター内

滋賀県感染症情報センター

電話 077-537-3051 FAX 077-534-3936

1) 全数報告の感染症(1類～4類)

感染症類型	疾患名	報告数 (48週)	累積報告数 (1週～48週)	平成12年 報告数
1類感染症	報告なし	0	0	0
2類感染症	細菌性赤痢	0	4	9
	腸チフス	0	0	1
3類感染症	腸管出血性大腸菌感染症	0	43	40
4類感染症	アメーバ赤痢	0	5	1
	急性ウイルス性肝炎	0	2	7
	クロイツフェルト・ヤコブ病	0	1	0
	後天性免疫不全症候群	0	4	1
	ジアルジア症	0	1	0
	デング熱	0	0	1
	梅毒	1	6	11
	レジオネラ症	0	1	2

2) 定点把握の対象となる4類感染症

疾患名	定点当たり患者数		
	48週	増減	42～47週の平均
インフルエンザ	0.16		0
咽頭結膜熱	0		0
A群溶連菌咽頭炎	0.38		0.30
感染性胃腸炎	3.25		1.26
水痘	0.77		0.54
手足口病	0.67		0.38
伝染性紅斑	0.31		0.19
突発性発疹	0.23		0.27
百日咳	0		0
風疹	0		0.02
ヘルパンギーナ	0.02		0.02
麻疹	0		0.01
流行性耳下腺炎	1.02		0.59
急性出血性結膜炎	0		0
流行性角結膜炎	0.71		0.33
急性脳炎	0		0
細菌性髄膜炎	0		0
無菌性髄膜炎	0		0.09
マイコプラズマ肺炎	1.57		0.57
クラミジア肺炎	0		0
成人麻疹	0		0

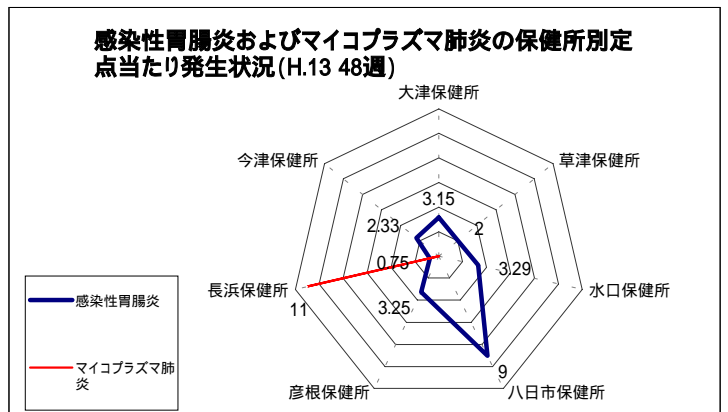
* 増減は、42週～47週の平均に対する今週との比較
増加 減少 変化なし

* 太字は、今週の注目される疾患です。

3) 今週のトピックス

患者情報

滋賀県における定点当たり患者数について、42～47週の平均と48週を比較すると、インフルエンザ、A群溶連菌咽頭炎、感染性胃腸炎、水痘、手足口病、伝染性紅斑、流行性耳下腺炎、流行性角結膜炎、マイコプラズマ肺炎に増加傾向が見られます。滋賀県のマイコプラズマ肺炎の定点当たり報告数は、先週(1.43)に引き続き今週(1.57)も増加しており、3週間連続して増加しています。また、感染性胃腸炎の定点当たり報告数は、先週が2.58であり今週は3.25でした。感染性胃腸炎とマイコプラズマ肺炎の保健所別発生状況は下記のグラフのとおりです。



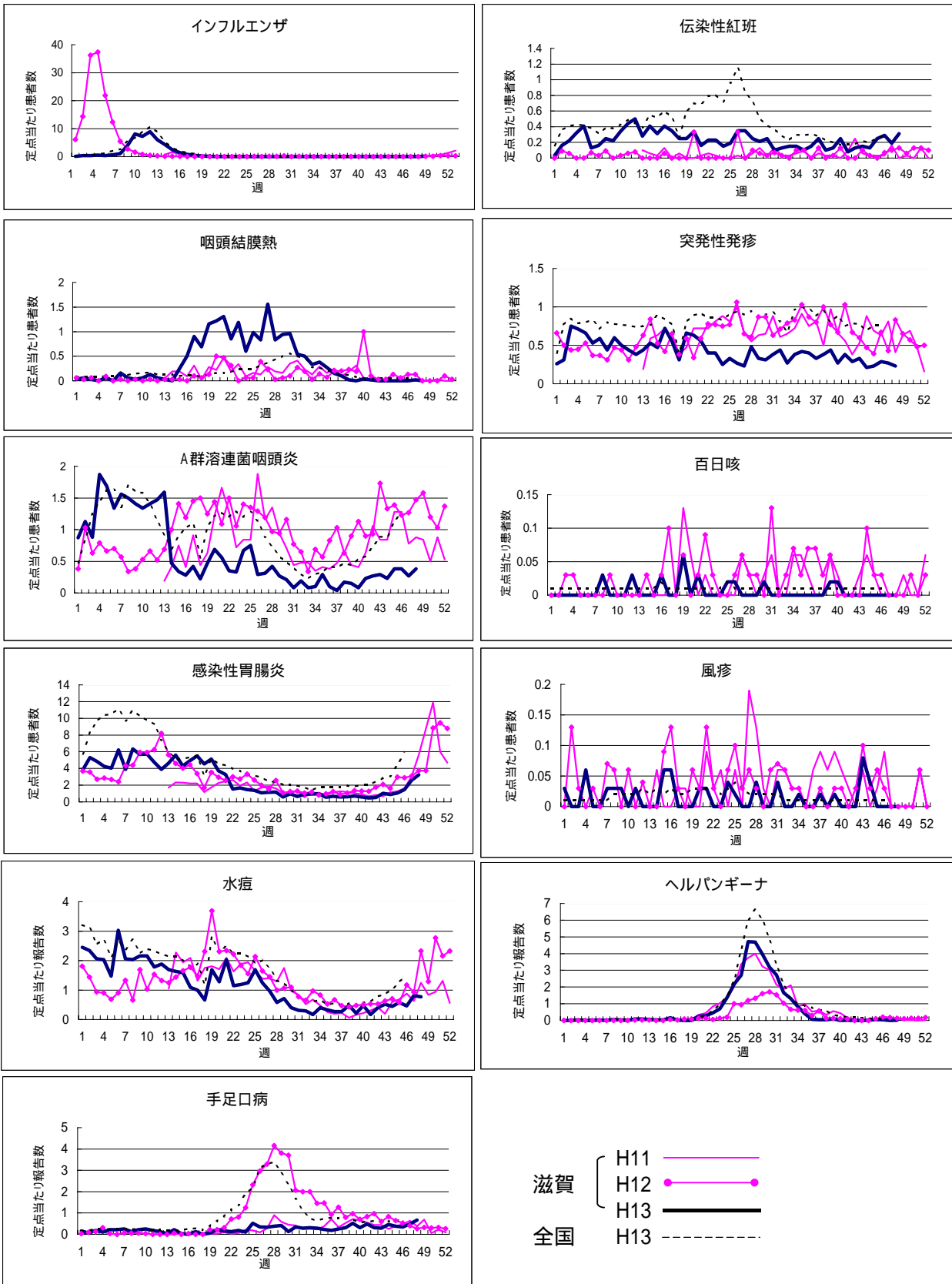
感染性胃腸炎: 細菌、ウイルス、寄生虫等が原因となり、発熱・下痢・嘔吐・腹痛などの症状を起こします。冬に流行する感染性胃腸炎は、ウイルス性(特にSRSV)によるものが大部分です。



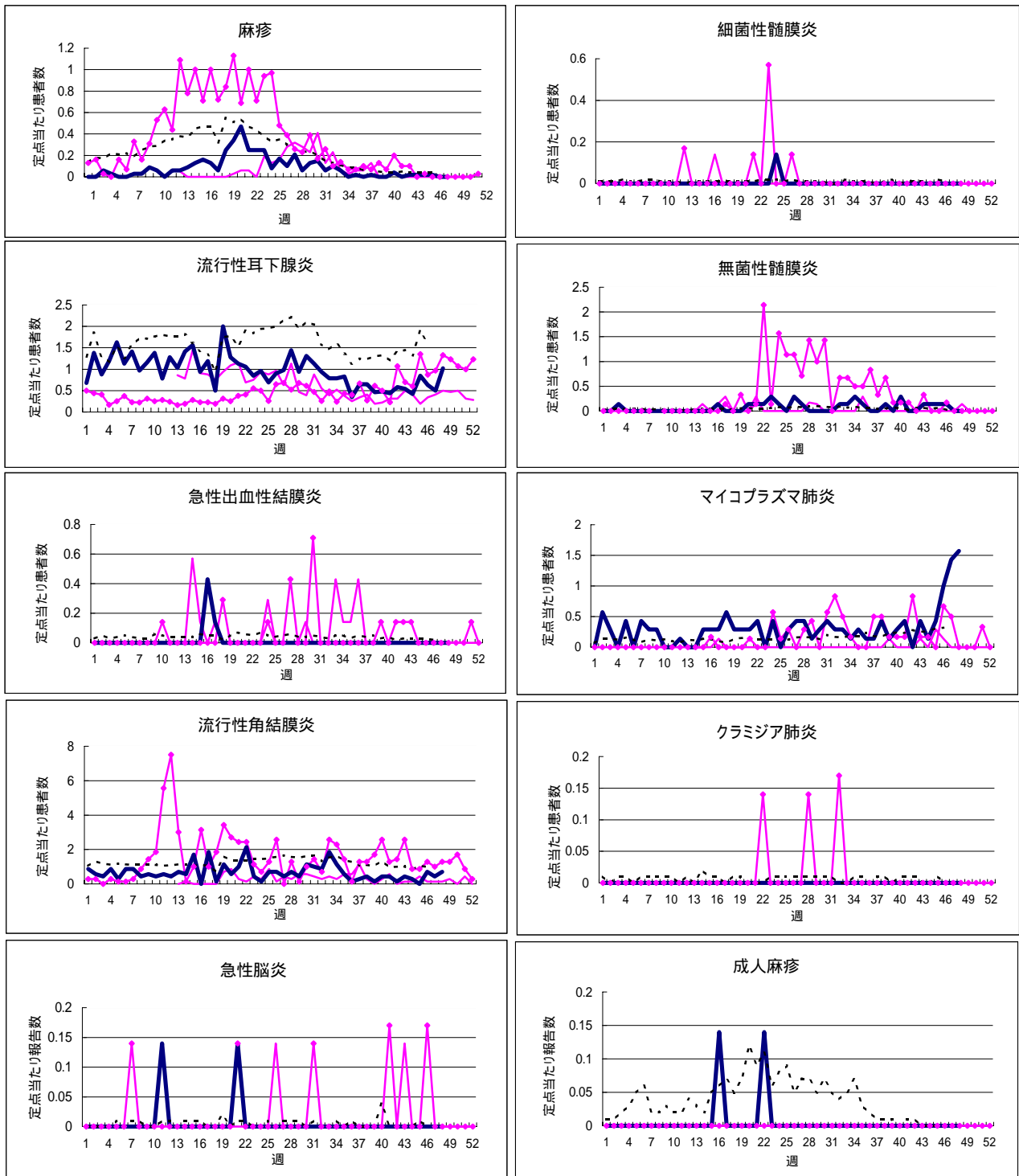
全国集計などの詳細な集計結果は、**国立感染症研究所感染症情報センターのホームページ**において公表されています。

(<http://idsc.nih.go.jp/index-j.html>)

疾病別定点当たり患者数(平成13年第1週～第48週)



疾病別定点当たり患者数(平成13年第1週～第48週)



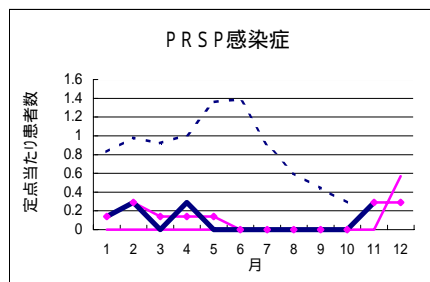
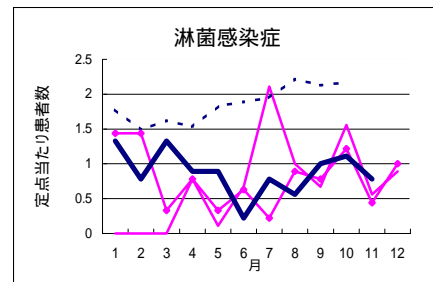
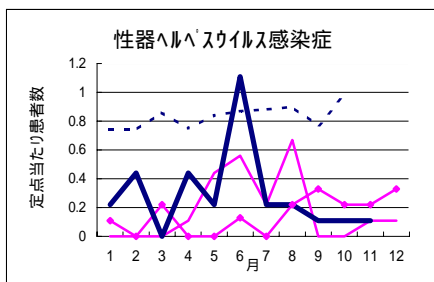
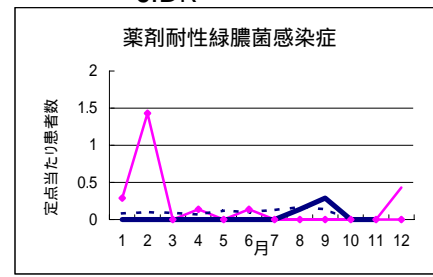
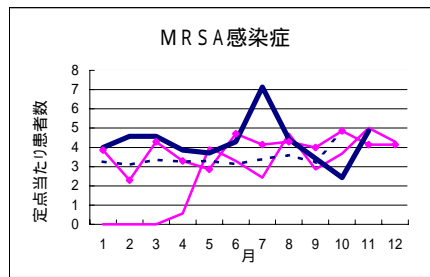
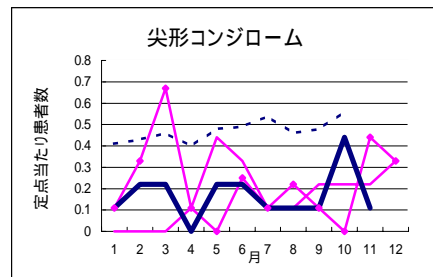
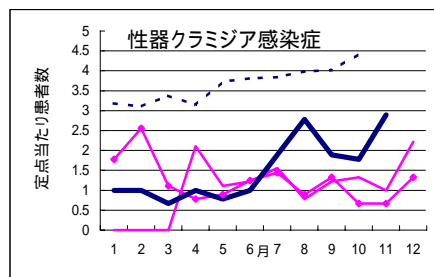
滋賀 { H11 ————
 H12 ●————●
 H13 —————
 全国 { H13 - - - - -

性感染症・基幹定点における疾病別発生状況(滋賀県)

11月報 (集計期間:平成13年 1月~11月)

		1月	2月	3月	4月	5月	6月	7月	8月	9月	10月	11月	12月	計
性器クラミジア感染症	罹患数	9	9	6	9	7	9	17	25	17	16	26		150
	定点当たり	1	1	0.67	1	0.78	1	1.89	2.78	1.89	1.78	2.89		1.52
性器ヘルペスウイルス感染症	罹患数	2	4	0	4	2	10	2	2	1	1	1		29
	定点当たり	0.22	0.44	0	0.44	0.22	1.11	0.22	0.22	0.11	0.11	0.11		0.29
尖形コンジローム	罹患数	1	2	2	0	2	2	1	1	1	4	1		17
	定点当たり	0.11	0.22	0.22	0	0.22	0.22	0.11	0.11	0.11	0.44	0.11		0.17
淋菌感染症	罹患数	12	7	12	8	8	2	7	5	9	10	7		87
	定点当たり	1.33	0.78	1.33	0.89	0.89	0.22	0.78	0.56	1.00	1.11	0.78		0.88
MRSA感染症	罹患数	28	32	32	27	26	30	50	31	24	17	34		331
	定点当たり	4	4.57	4.57	3.86	3.71	4.29	7.14	4.43	3.43	2.43	4.86		4.30
PRSP感染症	罹患数	1	2	2	2	0	0	0	0	0	0	2		9
	定点当たり	0.14	0.29	0.29	0.29	0	0	0	0	0	0	0.29		0.12
薬剤耐性緑膿菌感染症	罹患数	0	0	0	0	0	0	0	1	2	0	0		3
	定点当たり	0	0	0	0	0	0	0	0.14	0.29	0	0		0.04

SIDR



滋賀
 H11
 H12
 H13
 全国
 H13

MRSA感染症:メチシリン耐性黄色ブドウ球菌
 PRSP感染症:ペニシリン耐性肺炎球菌