

SID R

滋賀県感染症情報

SHIGA Infectious Diseases Report

《週報》

第1巻第31号

第44週(10月29日～11月4日)

発行年月日:平成13年(2001年)11月12日

発行:滋賀県立衛生環境センター内

滋賀県感染症情報センター

電話 077-537-3051 FAX 077-534-3936

1) 全数報告の感染症(1類～4類)

感染症類型	疾患名	報告数 (44週)	累積報告数 (1週～44週)	平成12年 報告数
1類感染症	報告なし	-	-	-
2類感染症	細菌性赤痢	0	4	9
	腸チフス	-	-	1
3類感染症	腸管出血性大腸菌感染症	0	43	40
4類感染症	アメーバ赤痢	0	5	1
	急性ウイルス性肝炎	0	2	7
	クロイツフェルト・ヤコブ病	0	1	0
	後天性免疫不全症候群	0	4	1
	ジアルジア症	0	1	0
	デング熱	-	-	1
	梅毒	1	5	11
	レジオネラ症	0	1	2

2) 定点把握の対象となる4類感染症

疾患名	定点当たり患者数		
	44週	増減	38～43週の平均
インフルエンザ	0		0
咽頭結膜熱	0		0.01
A群溶連菌咽頭炎	0.23		0.20
感染性胃腸炎	0.88		0.66
水痘	0.44		0.38
手足口病	0.46		0.37
伝染性紅斑	0.13		0.14
突発性発疹	0.21		0.35
百日咳	0		0.01
風疹	0.04		0.02
ヘルパンギーナ	0.02		0.03
麻疹	0.02		0.01
流行性耳下腺炎	0.42		0.53
急性出血性結膜炎	0		0
流行性角結膜炎	0.29		0.33
急性脳炎	0		0
細菌性髄膜炎	0		0
無菌性髄膜炎	0.14		0.10
マイコプラズマ肺炎	0.14		0.29
クラミジア肺炎	0		0
成人麻疹	0		0

* 増減は、38週～43週の平均に対する今週との比較
増加 減少 変化なし

* 太字は、今週の注目される疾患です。

3) 今週のトピックス

患者情報

滋賀県における定点当たり患者数について、38～43週の平均と44週を比較すると、A群溶連菌咽頭炎、感染性胃腸炎、水痘、手足口病、風疹等に増加傾向が見られます。また、全国における感染性胃腸炎の定点当たり患者数は、鳥取県、福井県、三重県、石川県等で増加しています(idWR2001年第3巻第42号より)。

病原体情報

滋賀県内の病原体定点から分離されたウイルス

(H13.6～H13.8採取分)

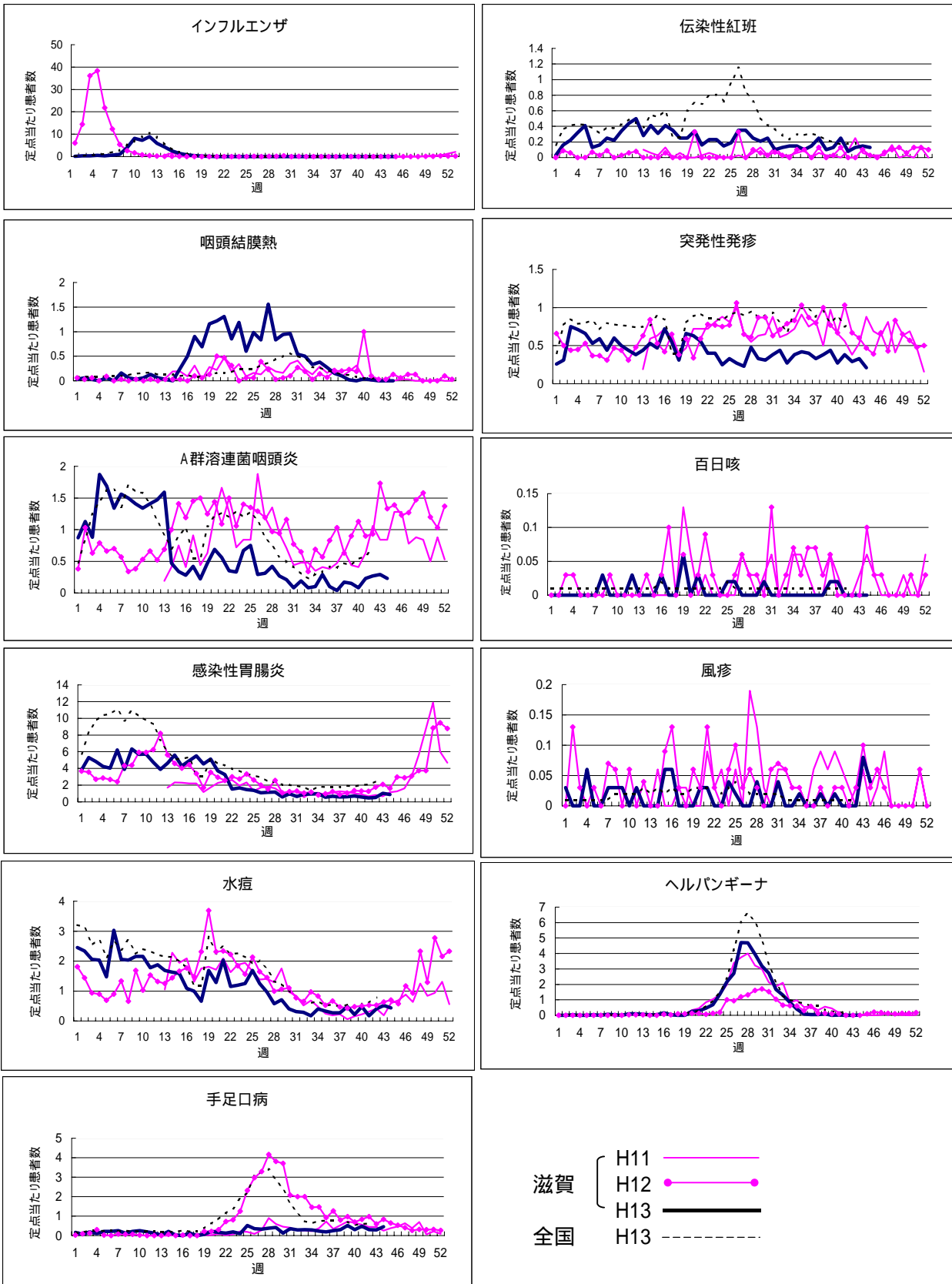
- * 咽頭結膜熱患者から分離されたウイルス
アデノウイルス3型 2件
- * 無菌性髄膜炎患者から分離されたウイルス
アデノウイルス3型 1件
- * ヘルパンギーナ患者から分離されたウイルス
コクサッキーウイルス A4型 4件
" A6型 3件
" A10型 1件
- * 上気道炎患者から分離されたウイルス
アデノウイルス1型 1件
" 3型 2件
" 5型 1件
コクサッキーウイルス B4型 2件
" B5型 1件
- * 肝炎患者から分離されたウイルス
(材料:咽頭ぬぐい液、糞便)
アデノウイルス2型 1件



全国集計などの詳細な集計結果は、**国立感染症研究所感染症情報センターのホームページ**において公表されています。

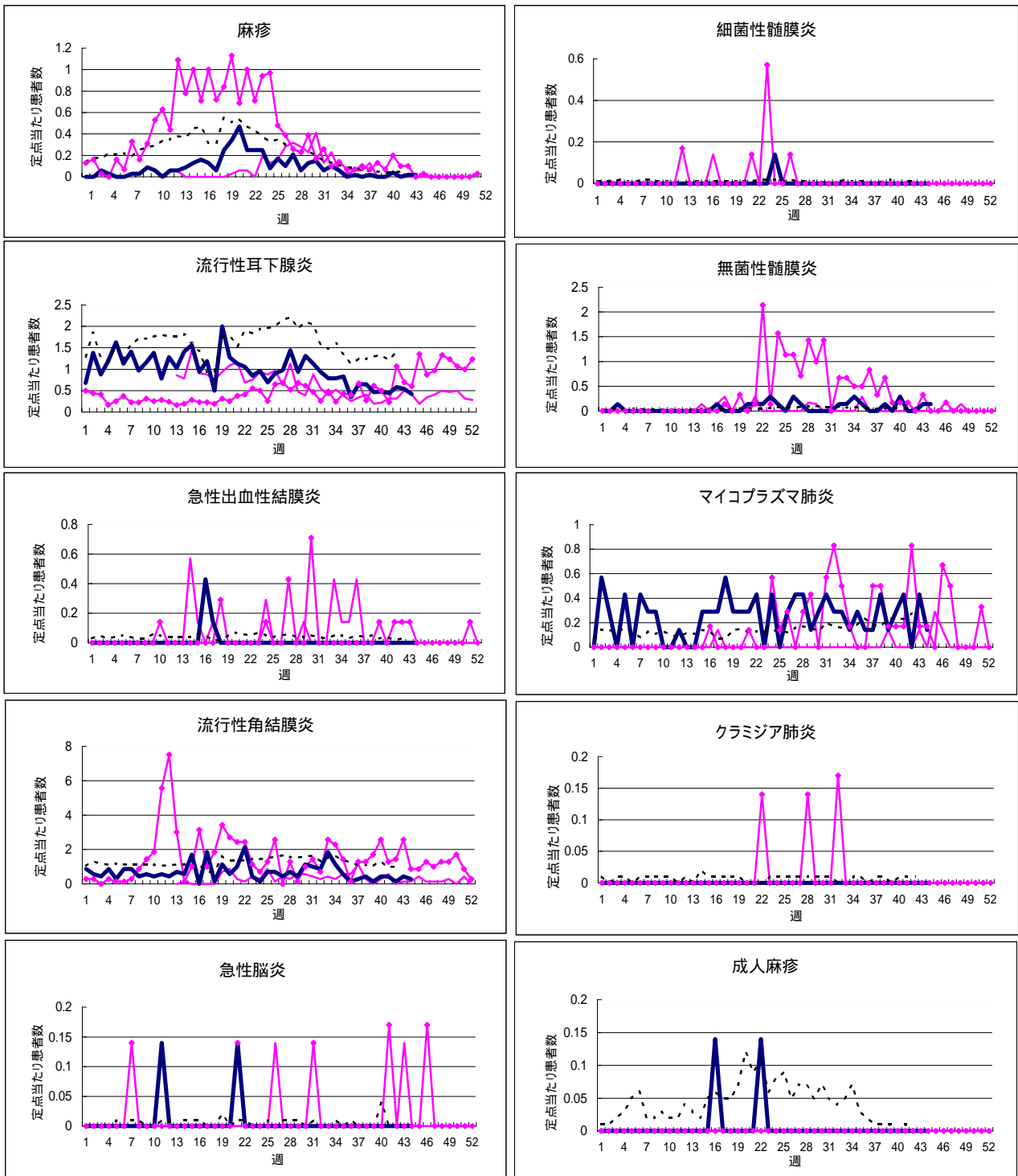
(<http://idsc.nih.go.jp/index-j.html>)

疾病別定点当たり患者数(平成13年第1週～第44週)



* グラフ配列の変更について
SIDR1ページの2) 定点把握の対象となる4類感染症
の表のとおりに変更しました。

疾病別定点当たり患者数(平成13年第1週～第44週)



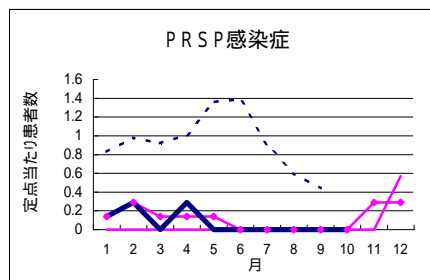
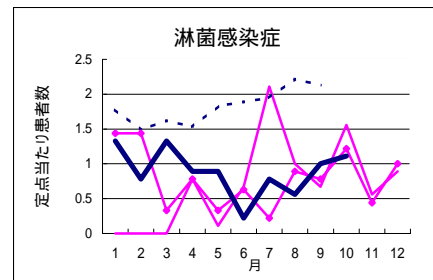
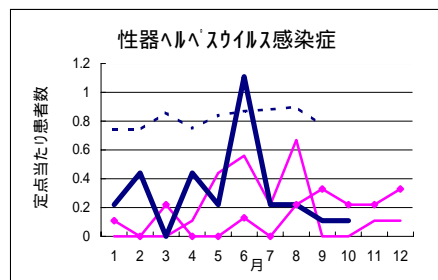
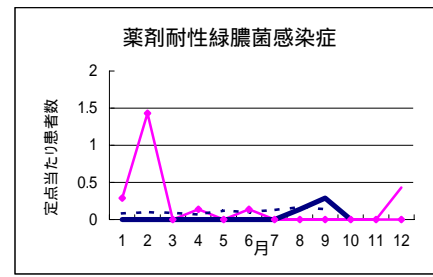
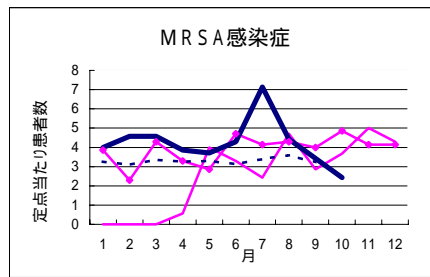
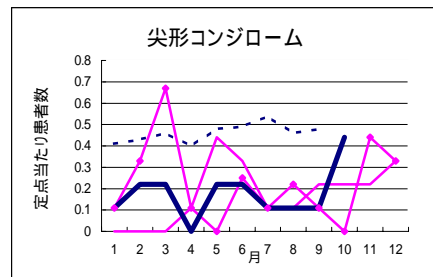
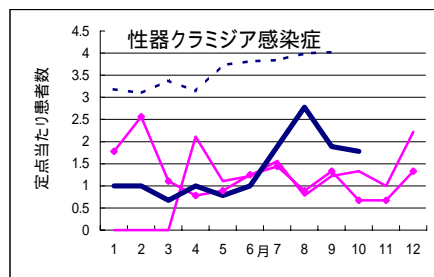
* グラフ配列の変更について
SIDR 1 ページの 2) 定点把握の対象となる 4 類感染症
の表のとおりに変更しました。

滋賀	{	H11	—
		H12	—●—
		H13	—
	全国	H13	- - - -

性感染症・基幹定点における疾病別発生状況(滋賀県)

10月報 (集計期間:平成13年 1月~10月)

		1月	2月	3月	4月	5月	6月	7月	8月	9月	10月	11月	12月	計
性器クラミジア感染症	罹患数	9	9	6	9	7	9	17	25	17	16			124
	定点当たり	1	1	0.67	1	0.78	1	1.89	2.78	1.89	1.78			1.38
性器ヘルペスウイルス感染症	罹患数	2	4	0	4	2	10	2	2	1	1			28
	定点当たり	0.22	0.44	0	0.44	0.22	1.11	0.22	0.22	0.11	0.11			0.31
尖形コンジローム	罹患数	1	2	2	0	2	2	1	1	1	4			16
	定点当たり	0.11	0.22	0.22	0	0.22	0.22	0.11	0.11	0.11	0.44			0.18
淋菌感染症	罹患数	12	7	12	8	8	2	7	5	9	10			80
	定点当たり	1.33	0.78	1.33	0.89	0.89	0.22	0.78	0.56	1.00	1.11			0.89
MRSA感染症	罹患数	28	32	32	27	26	30	50	31	24	17			297
	定点当たり	4	4.57	4.57	3.86	3.71	4.29	7.14	4.43	3.43	2.43			4.24
PRSP感染症	罹患数	1	2	2	2	0	0	0	0	0	0			7
	定点当たり	0.14	0.29	0.29	0.29	0	0	0	0	0	0			0.10
薬剤耐性緑膿菌感染症	罹患数	0	0	0	0	0	0	0	1	2	0			3
	定点当たり	0	0	0	0	0	0	0	0.14	0.29	0			0.04



滋賀
 H11
 H12
 H13
 全国
 H13

MRSA感染症:メチシリン耐性黄色ブドウ球菌
 PRSP感染症:ペニシリン耐性肺炎球菌