

# SID R

## 滋賀県感染症情報

SHIGA Infectious Diseases Report

### 《週報》

第2巻第23号

第23週(6月3日～6月9日)

発行年月日:平成14年(2002年)6月18日

発行:滋賀県立衛生環境センター内  
滋賀県感染症情報センター

電話 077-537-3051 FAX 077-534-3936

### 1) 全数報告の感染症(1類～4類)

感染症類型	疾患名	報告数 (23週)	累積報告数 (1週～23週)	平成13年 報告数
1類感染症	報告なし	0	0	0
2類感染症	細菌性赤痢	0	4	4
	パラチフス	0	1	0
3類感染症	腸管出血性大腸菌感染症	0	1	44
4類感染症	アメーバ赤痢	0	4	5
	急性ウイルス性肝炎	0	1	2
	クロイツフェルト・ヤコブ病	0	0	2
	後天性免疫不全症候群	0	1	6
	ジアルジア症	0	0	1
	ツツガムシ病	0	0	2
	梅毒	0	3	6
	レジオネラ症	0	0	1

### 2) 定点把握の対象となる4類感染症

疾患名	定点当たり患者数		
	23週	増減	17週～22週
インフルエンザ	0.06		0.16
咽頭結膜熱	0.81		0.56
A群溶連菌咽頭炎	0.66		0.56
感染性胃腸炎	4.25		4.74
水痘	3.28		2.72
手足口病	0.38		0.10
伝染性紅斑	0.34		0.49
突発性発疹	0.56		0.46
百日咳	0		0.01
風疹	0.09		0.04
ヘルパンギーナ	0.16		0.15
麻疹	0.19		0.25
流行性耳下腺炎	1.53		1.07
急性出血性結膜炎	0		0.02
流行性角結膜炎	2.00		0.83
急性脳炎	0		0
細菌性髄膜炎	0		0.02
無菌性髄膜炎	0.57		0.14
マイコプラズマ肺炎	0.57		0.48
クラミジア肺炎	0		0
成人麻疹	0		0

\* 増減は、平成14年17週～22週の平均に対する今週との比較  
増加 減少 変化なし

\* 太字は、今週の注目される疾患です。

全国集計などの詳細な集計結果は、**国立感染症研究所感染症情報センターのホームページ**において公表されています。  
(<http://idsc.nih.go.jp/index-j.html>)

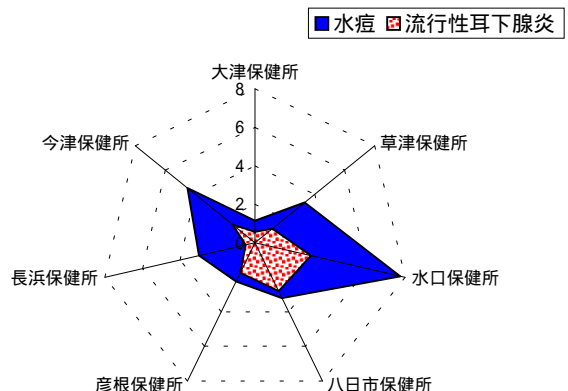
### 3) 今週のトピックス

#### 4類感染症(定点把握対象)の増加傾向は持続 性感染症・基幹定点における疾病別発生状況(5月報)

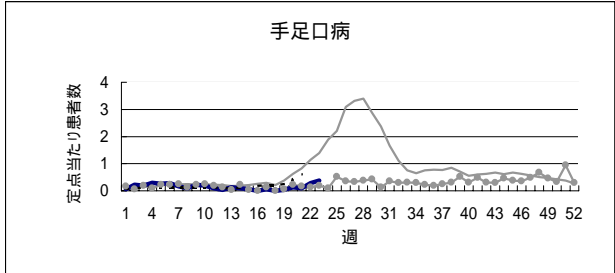
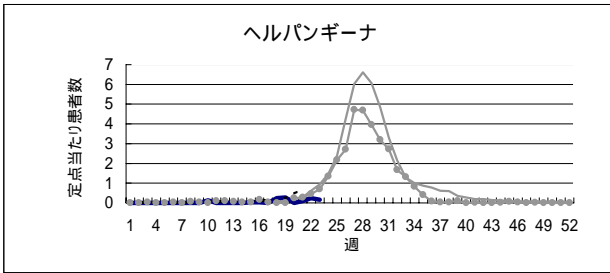
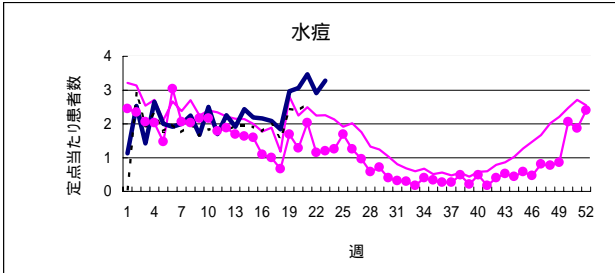
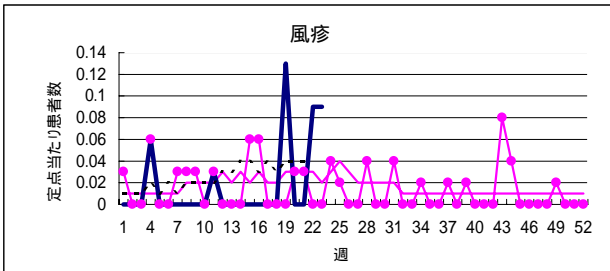
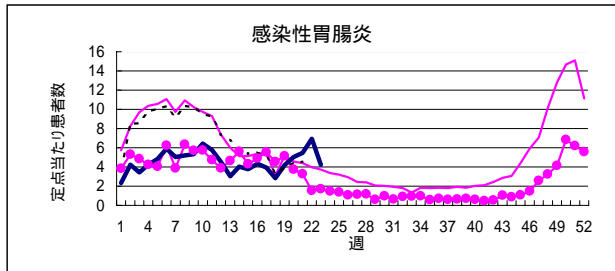
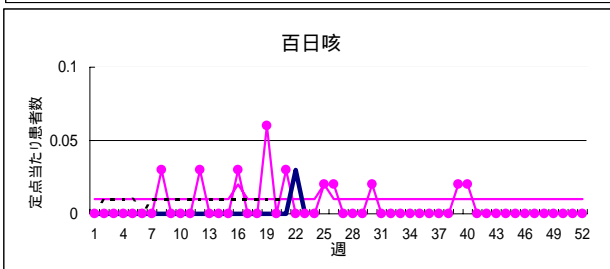
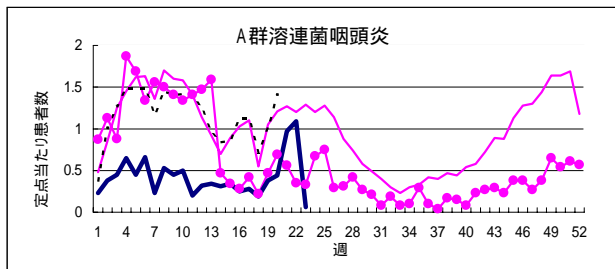
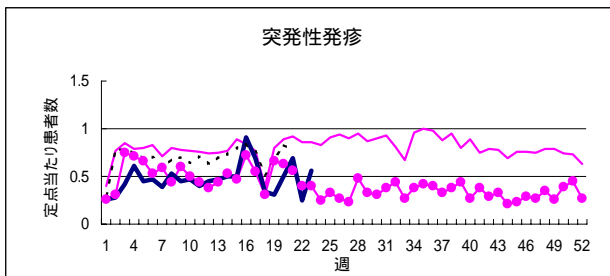
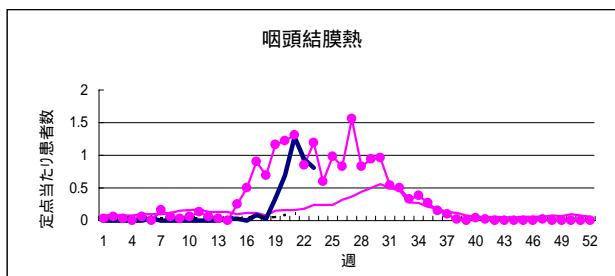
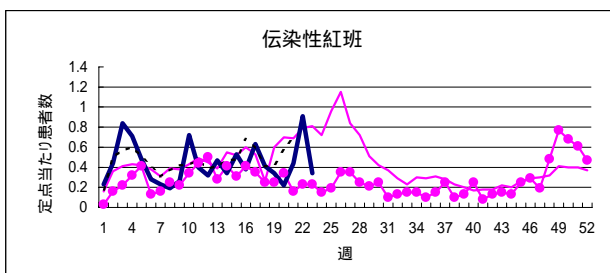
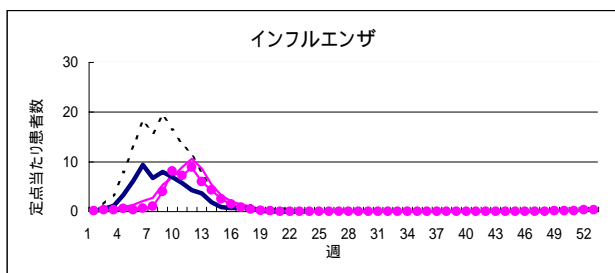
滋賀県における定点当たり患者数について、平成14年17週～22週の平均と平成14年の23週を比較すると、先週と同様に今週も増加傾向を示す感染症が多く見られます。水痘の定点当たり患者数は、水口保健所管内で7.75、今津保健所管内で4.5と高くなっています。流行性耳下腺炎については、八日市保健所管内で先週に引き続き2.8と高くなっており、水口保健所管内では3.0となっています。また、手足口病の全国の定点当たり患者数は増加しつつあり、滋賀県においても今後の発生動向に注意が必要です。

なお、水痘および流行性耳下腺炎の保健所別定点当たり患者数の発生状況は下記のグラフのとおりです。

#### 水痘、流行性耳下腺炎の保健所別 定点当たり患者数

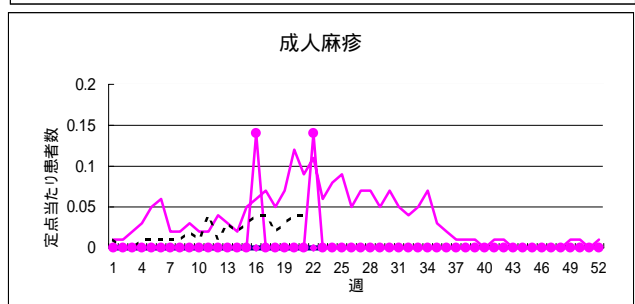
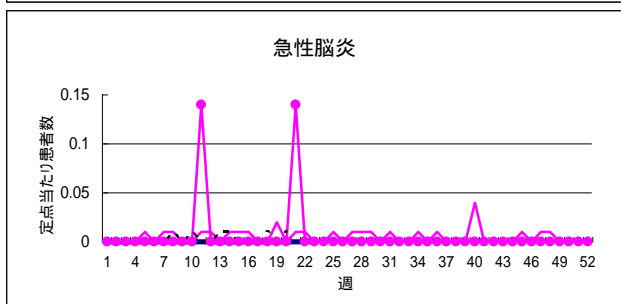
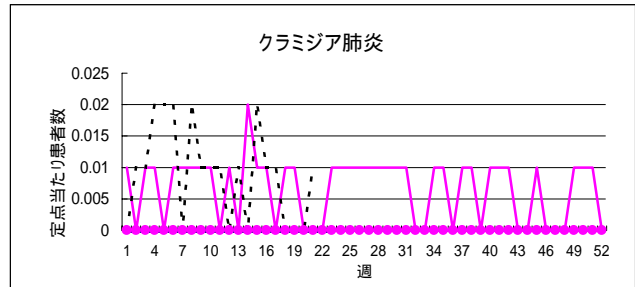
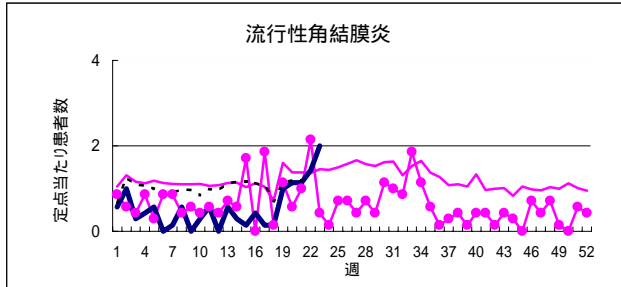
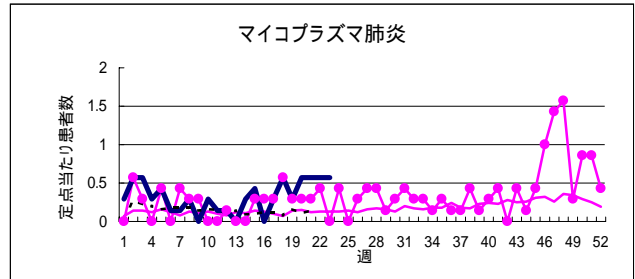
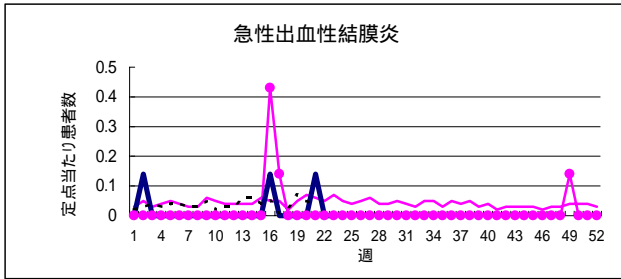
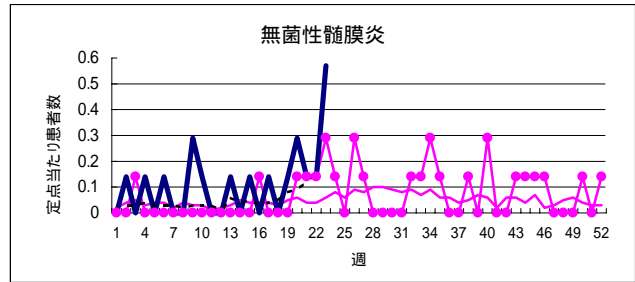
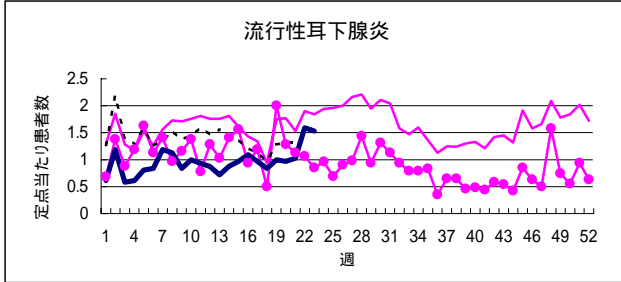
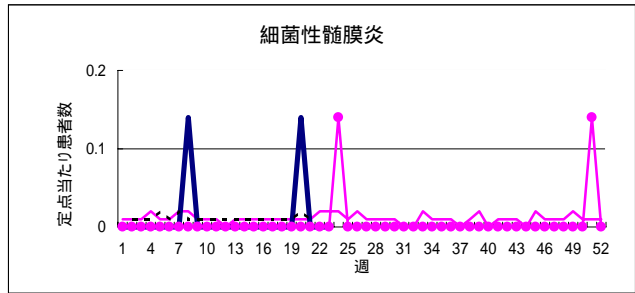
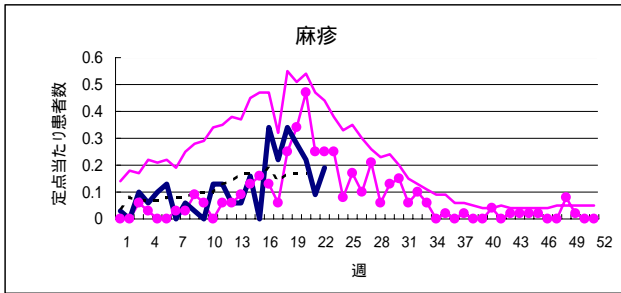


## 疾病別定点当たり患者数(平成14年第1週～第23週)



H13 { 滋賀 ●●●●●●●●●● ●●●●●●●●●●  
       { 全国 ————— —————  
 H14 { 滋賀 ————— —————  
       { 全国 - - - - - - - - - -

# 疾病別定点当たり患者数(平成14年第1週～第23週)

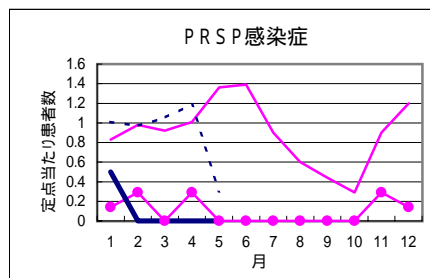
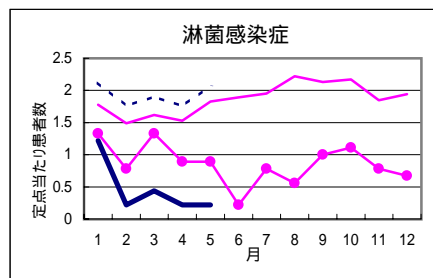
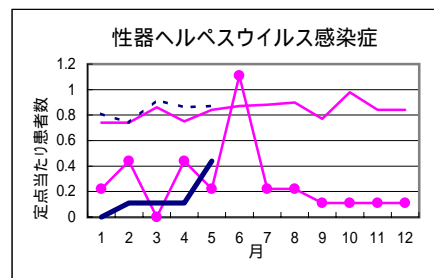
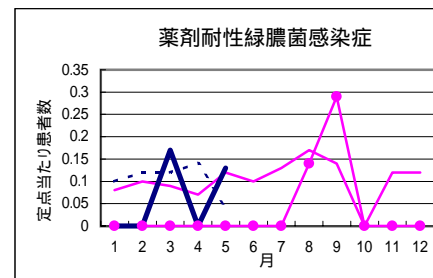
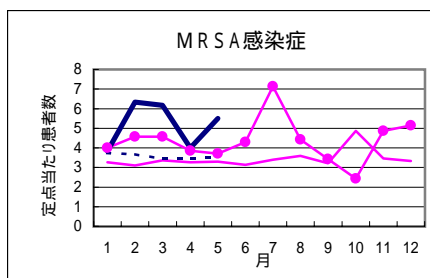
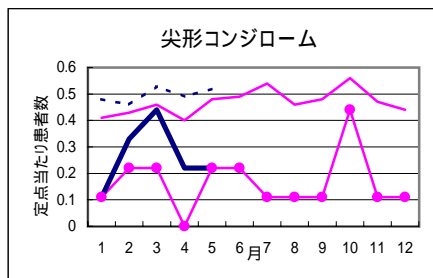
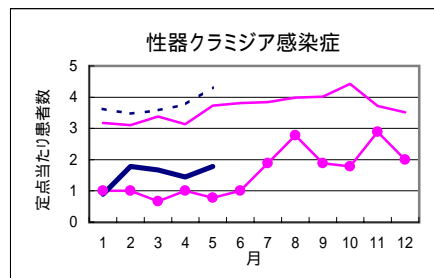


H13 { 滋賀 ●——●  
       { 全国 ————  
 H14 { 滋賀 ————  
       { 全国 - - - - -

# 性感染症・基幹定点における疾病別発生状況(滋賀県)

5 月 報 (集計期間:平成14年 1月～5月)

		1月	2月	3月	4月	5月	6月	7月	8月	9月	10月	11月	12月	計
性器クラミジア感染症	罹患数	8	16	15	13	16								68
	定点当たり	0.89	1.78	1.67	1.44	1.78								1.51
性器ヘルペスウイルス感染症	罹患数	0	1	1	1	4								7
	定点当たり	0	0.11	0.11	0.11	0.44								0.15
尖形コンジローム	罹患数	1	3	4	2	2								12
	定点当たり	0.11	0.33	0.44	0.22	0.22								0.26
淋菌感染症	罹患数	11	2	4	2	2								21
	定点当たり	1.22	0.22	0.44	0.22	0.22								0.46
MRSA感染症	罹患数	23	38	37	24	33								155
	定点当たり	3.83	6.33	6.17	4	5.5								5.17
PRSP感染症	罹患数	3	0	0	0	0								3
	定点当たり	0.50	0	0	0	0								0.10
薬剤耐性緑膿菌感染症	罹患数	0	0	1	0	0								1
	定点当たり	0	0	0.17	0	0								0.03



H13 { 滋賀 (solid pink line with dots)  
 全国 (solid blue line)  
 H14 { 滋賀 (dashed pink line with dots)  
 全国 (dashed blue line)

MRSA感染症:メチシリン耐性黄色ブドウ球菌  
 PRSP感染症:ペニシリン耐性肺炎球菌