

S I D R

滋賀県感染症情報

SHIGA Infectious Diseases Report

《週報》

第 5 巻第 25 号

第 25 週(6月 20日 ~ 6月 26日)

発行年月日:平成17年(2005年) 7月 1日

発行:滋賀県衛生科学センター内

滋賀県感染症情報センター

電話 077-537-3051 FAX 077-534-3936

1)全数報告の感染症(1類~5類)

感染症類型	疾患名	報告数 (25週)	累積報告数		平成16年報告数	
			滋賀 (25週)	全国 (25週)	滋賀	全国 ^(*1)
1類感染症	報告なし	0	0	0	0	0
2類感染症	細菌性赤痢	0	^(*2) 4	259	9	576
	腸チフス	0	0	23	2	66
3類感染症	腸管出血性大腸菌感染症	0	0	758	21	3,640
4類感染症	E型肝炎	0	0	^(*3) 23	1	34
	オウム病	0	1	26	1	39
	デング熱	0	1	16	2	45
	マラリア	0	0	29	2	73
5類感染症	アメーバ赤痢	0	1	320	8	580
	ウイルス性肝炎	0	0	142	5	299
	劇症型溶血性レンサ球菌感染症	0	0	30	1	53
	後天性免疫不全症候群	1	3	527	6	1,119
	ジアルジア症	0	0	29	2	85
	梅毒	0	0	238	4	516
	破傷風	0	0	43	2	100
	バンコマイシン耐性腸球菌感染症	0	2	33	0	49
急性脳炎	0	1	^(*3) 110	1	164	

*1:平成16年報告数の全国報告数は、滋賀県で報告された疾患を対象としています。

*2:検疫法第26条の3に基づく検疫所長から滋賀県知事への通知分1件を含みます。

*3:平成17年第23週現在の報告数です(iDWR掲載の報告数を参考にしています)。

2)定点把握の対象となる5類感染症

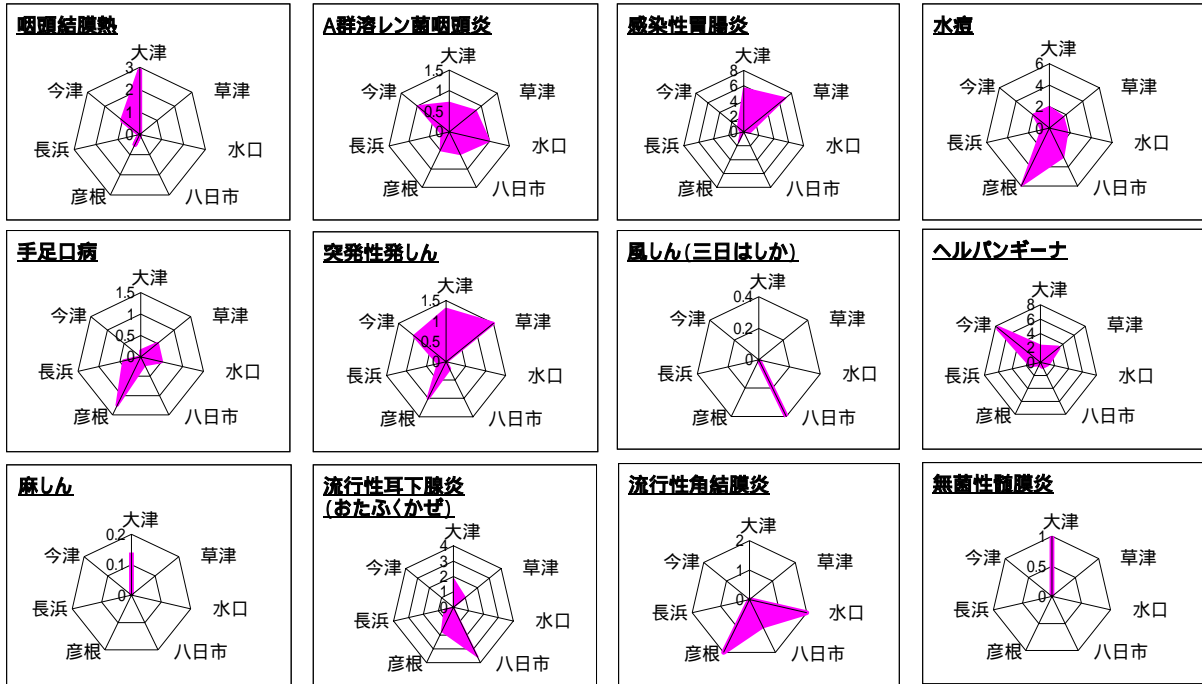
(1)疾病別・週別発生状況(第20~25週、5/16~6/26)

疾患名	定点当たり患者数 (前週より増加 前週と同じ 前週より減少)										
	20週	21週	22週	23週	24週	25週	週				
	(5/16~)	(5/23~)	(5/30~)	(6/6~)	(6/13~)	(6/20~)	21	22	23	24	25
インフルエンザ	0.76	0.45	0.59	0.47	0.24	0					
RSウイルス感染症	0	0	0.09	0.09	0	0					
咽頭結膜熱	0.45	0.55	0.67	0.48	0.61	0.73					
A群溶血性レンサ球菌咽頭炎	0.91	0.64	0.52	0.61	0.70	0.67					
感染性胃腸炎	4.45	3.91	4.15	3.42	2.42	2.88					
水痘	1.36	2.91	2.24	3.45	2.85	2.36					
手足口病	0.39	0.30	0.21	0.21	0.42	0.42					
伝染性紅斑(リンゴ病)	0.09	0.09	0.03	0.09	0.15	0.06					
突発性発しん	0.61	0.42	0.70	0.58	0.61	0.79					
百日咳	0	0	0	0.03	0	0					
風しん(三日はしか)	0	0	0	0.06	0	0.06					
ヘルパンギーナ	0.27	0.36	0.27	0.70	1.30	1.94					
麻しん(成人麻しんを除く)	0	0	0.03	0	0.03	0.03					
流行性耳下腺炎(おたふくかぜ)	0.94	0.97	0.94	1.06	1.33	1.42					
急性出血性結膜炎	0	0	0	0	0.14	0					
流行性角結膜炎	0	0.29	0.57	0.29	0.29	0.71					
細菌性髄膜炎	0	0.14	0	0	0	0					
無菌性髄膜炎	0	0	0	0.43	0	0.14					
マイコプラズマ肺炎	0	0	0	0	0	0					
クラミジア肺炎(オウム病を除く)	0	0	0	0	0	0					
成人麻しん	0	0	0	0	0	0					

(2)疾病別・保健所管内別発生状況(第25週、6/20～6/26)

疾患名	定点当たり患者数(県・保健所管内別)							
	県	大津	草津	水口	八日市	彦根	長浜	今津
インフルエンザ	0	0	0	0	0	0	0	0
RSウイルス感染症	0	0	0	0	0	0	0	0
咽頭結膜熱	0.73	2.86	0	0	0	0.50	0	1.00
A群溶血性レンサ球菌咽頭炎	0.67	0.71	0.83	1.00	0.60	0.50	0.20	1.00
感染性胃腸炎	2.88	5.71	7.00	0.75	0	1.50	0.40	1.00
水痘	2.36	2.00	1.67	1.75	3.00	6.00	0.80	2.00
手足口病	0.42	0.14	0.50	0.50	0.20	1.25	0.40	0
伝染性紅斑(リンゴ病)	0.06	0	0	0	0	0	0	1.00
突発性発しん	0.79	1.29	1.50	0	0.20	1.00	0.20	1.00
百日咳	0	0	0	0	0	0	0	0
風しん(三日はしか)	0.06	0	0	0	0.40	0	0	0
ヘルパンギーナ	1.94	2.14	3.17	1.00	0.60	0.25	1.40	7.50
麻しん(成人麻しんを除く)	0.03	0.14	0	0	0	0	0	0
流行性耳下腺炎(おたふくかぜ)	1.42	1.86	1.00	0	3.60	1.75	0.60	0
急性出血性結膜炎	0	0	0	0	0	0	0	0
流行性角結膜炎	0.71	0	0	2.00	1.00	2.00	0	0
細菌性髄膜炎	0	0	0	0	0	0	0	0
無菌性髄膜炎	0.14	1.00	0	0	0	0	0	0
マイコプラズマ肺炎	0	0	0	0	0	0	0	0
クラミジア肺炎(オウム病を除く)	0	0	0	0	0	0	0	0
成人麻しん	0	0	0	0	0	0	0	0

疾患別・保健所管内別発生状況(定点当たり患者数) 戻る



今週の発生状況:

保健所管内別の定点当たり患者数は上記のグラフのとおりです。咽頭結膜熱については先週と同様に大津で多くなっています。感染性胃腸炎については大津および草津で多くなっており、特に草津で急増しています。風しんは八日市から、麻しんおよび無菌性髄膜炎は大津から報告されています。また、伝染性紅斑については先週に引き続き今津から報告されています。

- 全数報告感染症 -

滋賀県内の医療機関において、医師が感染症法で定められている一～四類および五類感染症に該当する患者を診断したとき医師は保健所に届出ることになっています。届出により、滋賀県内で発生している感染症法で定められた一～四類および五類感染症を把握することができます。これを全数報告の感染症とします。

* 感染症法: 感染症の予防及び感染症の患者に対する医療に関する法律

- 定点当たり患者数 -

感染症発生動向調査事業に係る報告のために、滋賀県が指定した「指定届出機関」を定点医療機関(定点)といい、一週間を単位として一カ所の定点から何人の患者が報告されているかを示したものです(患者報告数/定点医療機関数)。

例えば、一つの疾患(インフルエンザ等)について、一週間に53カ所の定点から総数53人の報告があれば、定点当たり患者数は1.00となります。

* 疾患により定点数は異なります。

3) 今週のトピックス

ヘルパンギーナ、流行性耳下腺炎(おたふくかぜ)の発生は増加傾向持続
インフルエンザの患者発生は28週間ぶりに"0"

定点把握の対象となる5類感染症の発生状況は、先週(6月13日～6月19日)の報告数よりやや多くなり、今週、増加を示した疾患は咽頭結膜熱、感染性胃腸炎、ヘルパンギーナ、流行性耳下腺炎等です。また、A群溶レン菌咽頭炎、水痘等は減少しています(詳細については、疾病別定点当たり患者数のグラフ参照)。

インフルエンザについては、平成16年第49週(11/29～12/5)から平成17年第24週(6/13～6/19)まで連続して患者の発生がみられましたが、今週は28週間ぶりに患者発生の報告はありませんでした。

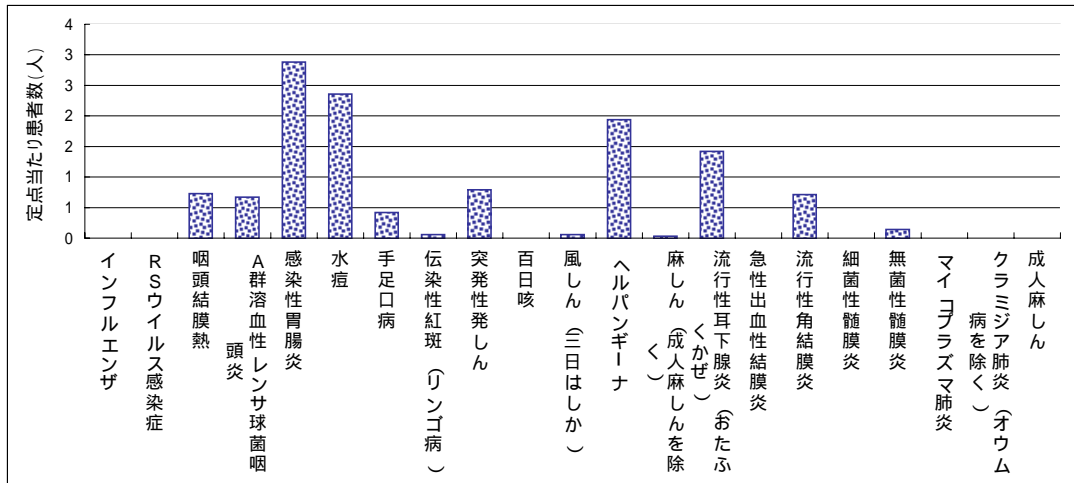
水痘については、先週の定点当たり患者数2.85よりさらに減少し2.36となっていますが、彦根保健所管内の定点当たり患者数は6.00と先週に引き続き多くなっています。

ヘルパンギーナについては、第20週(5/16～5/22)以降増加し定点当たり患者数は1.94となっています。特に、今津保健所管内で急増しており定点当たり患者数は7.50と非常に多くなっています。

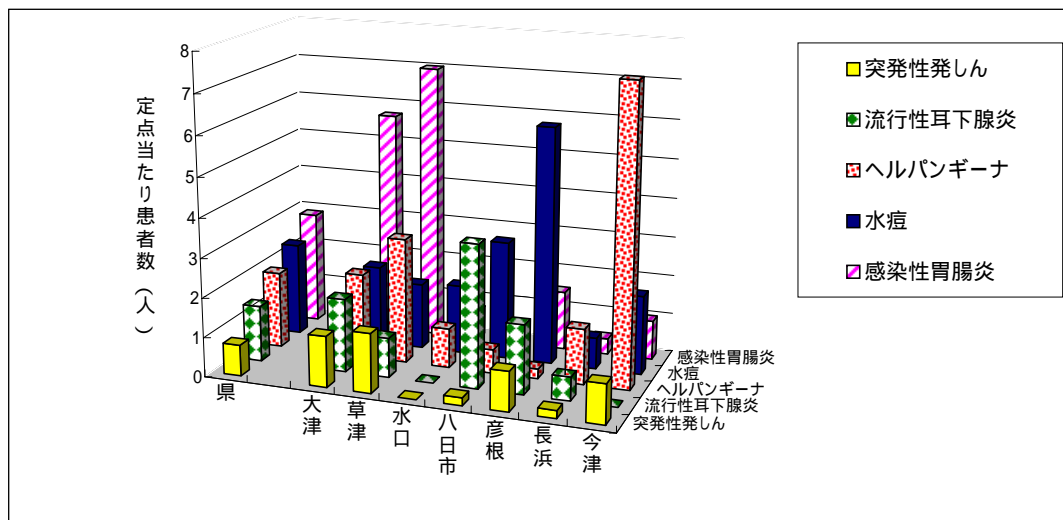
例年、夏季に多く発生していますので今後とも十分な注意が必要です。

流行性耳下腺炎(おたふくかぜ)については、第17週(4/25～5/1)以降増加傾向が持続しており、昨年の同時期の定点当たり患者数よりかなり多くなっています。特に、今週は八日市保健所管内において増加し定点当たり患者数は3.60と多くなっています。

第25週における定点把握の対象となる5類感染症の発生状況

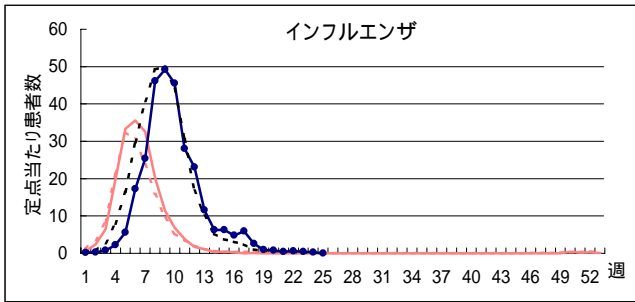


上位5疾患の保健所管内別発生状況(平成17年第25週、H17.6.20～H17.6.26)

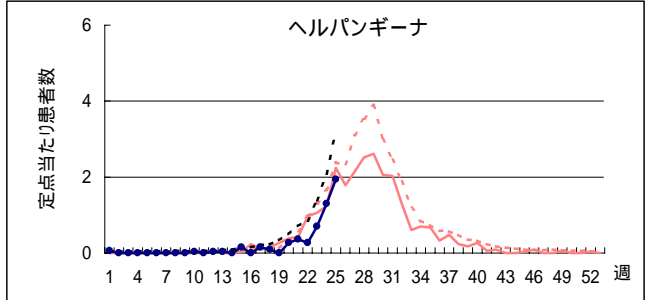
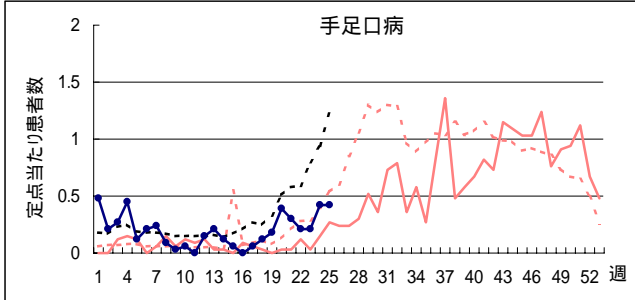
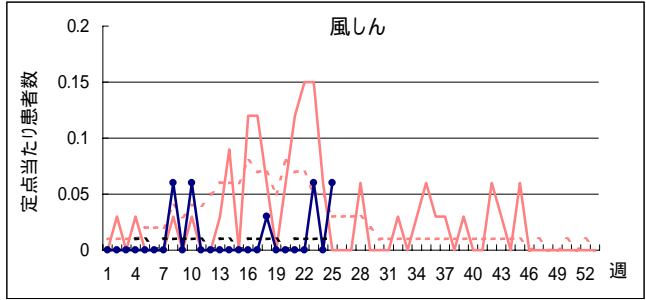
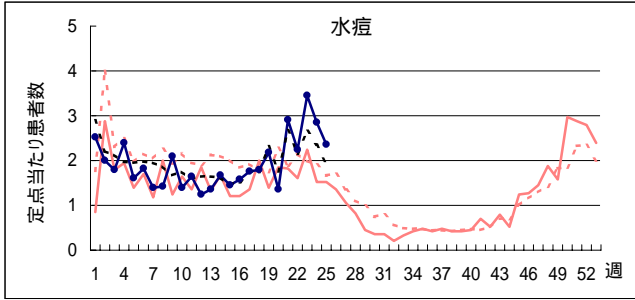
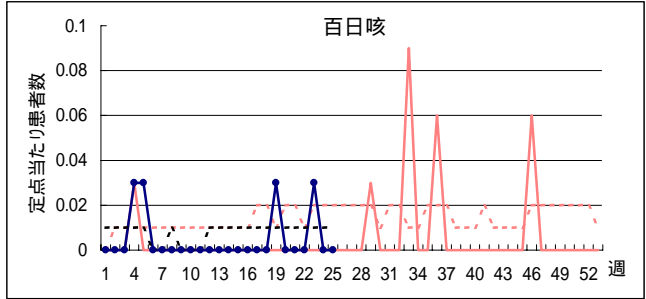
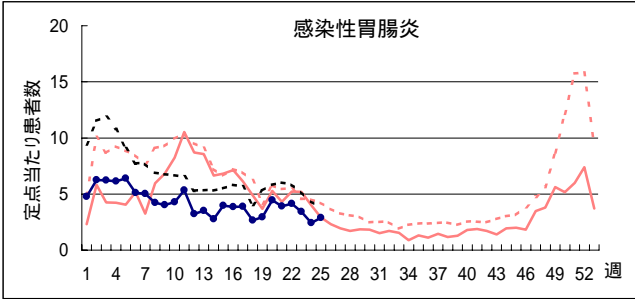
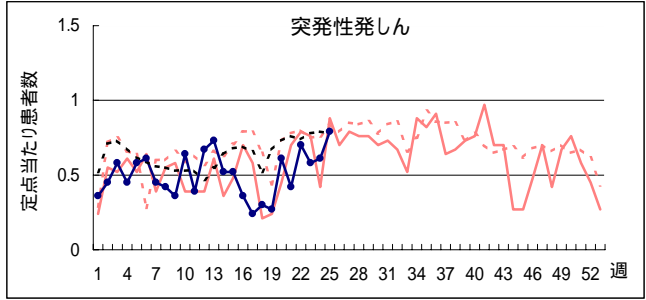
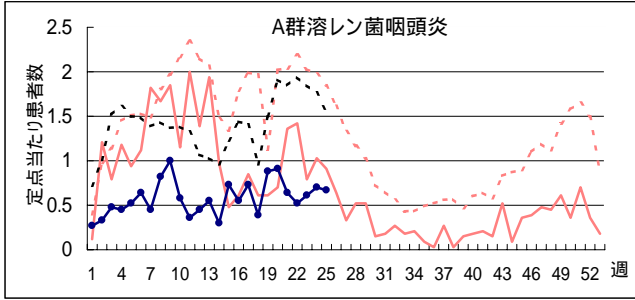
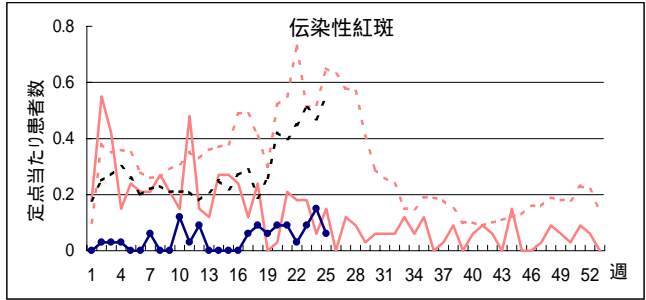
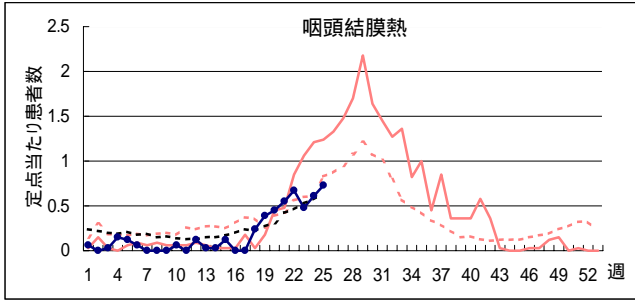


全国集計などの詳細な集計結果は、**国立感染症研究所感染症情報センターのホームページ** (<http://idsc.nih.gov.jp/index-j.html>)において公表されています。

疾病別定点当たり患者数(平成17年第1週～第25週、H17.1.3～H17.6.26)



H16 { 滋賀 (solid red line)
 全国 (dotted red line)
 H17 { 滋賀 (solid blue line with dots)
 全国 (dotted black line)



疾病別定点当たり患者数(平成17年第1週～第25週、H17.1.3～H17.6.26)

H16 〔 滋賀 ———— 全国 〕
 H17 〔 滋賀 ●——● 全国 〕

