

S I D R

滋賀県感染症情報

SHIGA Infectious Diseases Report

《週報》

第 6 巻第 11 号

第 11 週 (3月 13日 ~ 3月 19日)

発行年月日:平成18年(2006年) 3月 24日

発行 行:滋賀県衛生科学センター内
滋賀県感染症情報センター

電話 077-537-3051 FAX 077-534-3936

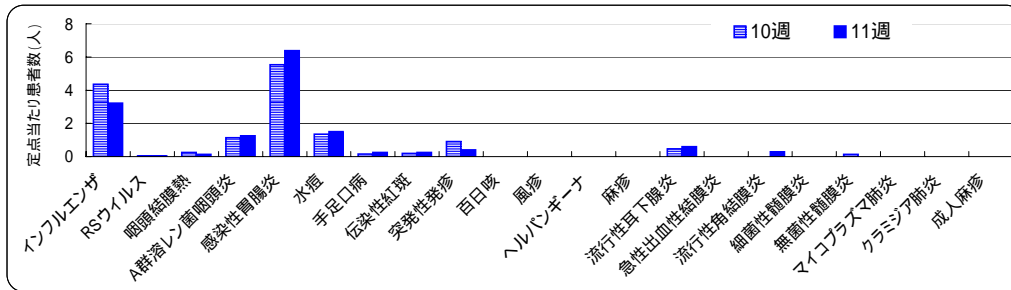
今週の感染症発生動向

A群溶血性レンサ球菌咽頭炎および感染性胃腸炎の発生は今津保健所管内で増加

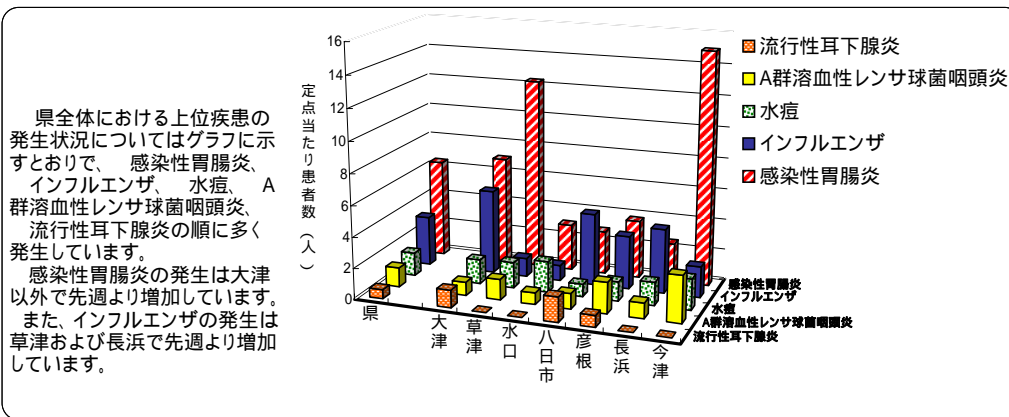
定点把握の対象となる五類感染症の発生状況は、先週(3月6日~3月12日)の報告数よりやや少なくなっています。今週、増加した疾患は感染性胃腸炎、水痘、手足口病等です。減少した疾患はインフルエンザ、咽頭結膜熱、突発性発しんおよび無菌性髄膜炎です(詳細については、疾病別定点当たり患者数のグラフ参照)。

今週は、全数把握対象である五類感染症の梅毒2名の届出がありました。

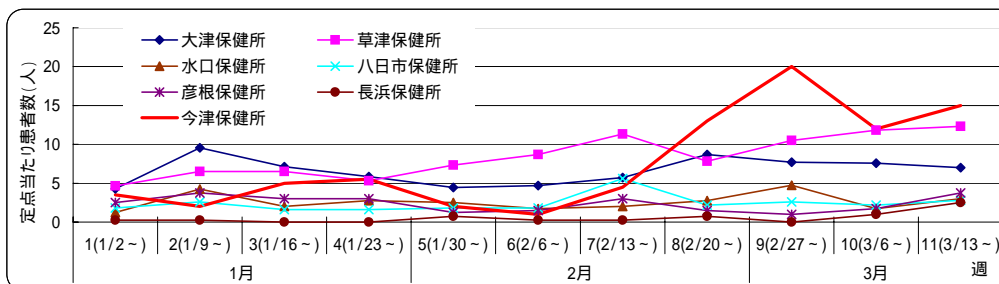
定点把握の対象となる五類感染症の疾患別発生状況(前週との比較、定点当たり患者数)



上位5疾患の保健所管内別発生状況(定点把握対象五類感染症、第11週、定点当たり患者数)



感染性胃腸炎の保健所管内別発生状況(平成18年第1~11週、1/2~3/19)

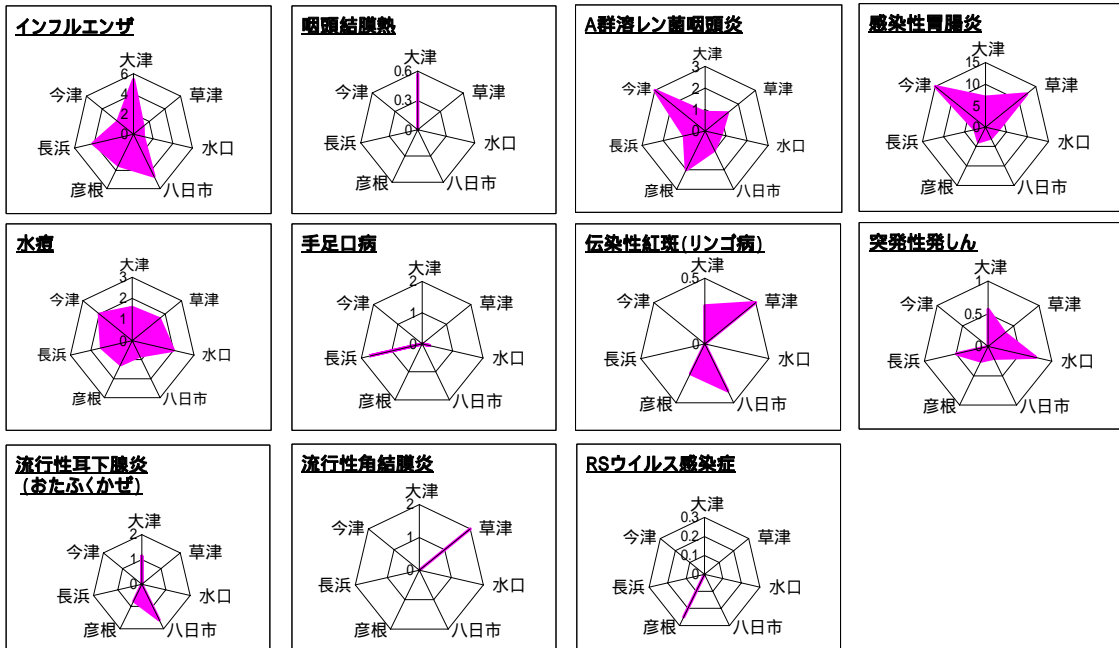


第1~11週の発生状況についてみると、草津保健所管内では第4週以降、緩やかな増加傾向を示しています。また、今津保健所管内では第6週以降、再び増加傾向を示し第11週の定点当たり患者数は15.00と非常に多くなっています。今後も、引き続き感染性胃腸炎の予防に対する注意が必要です。

(2)疾病別・保健所管内別発生状況(第11週、3/13~3/19)

疾患名	定点当たり患者数(県・保健所管内別)								疾患別発生状況 (県全体)
	県	大津	草津	水口	八日市	彦根	長浜	今津	
インフルエンザ	3.22	5.44	1.20	1.00	4.63	3.43	4.14	2.00	
RSウイルス感染症	0.03	0	0	0	0	0.25	0	0	
咽頭結膜熱	0.13	0.57	0	0	0	0	0	0	
A群溶血性レンサ球菌咽頭炎	1.25	0.86	1.33	0.75	1.00	2.00	1.00	3.00	
感染性胃腸炎	6.38	7.00	12.33	3.00	2.80	3.75	2.50	15.00	
水痘	1.50	1.57	1.67	2.00	0.80	1.25	1.50	2.00	
手足口病	0.25	0	0	0.25	0	0	1.75	0	
伝染性紅斑(リンゴ病)	0.25	0.29	0.50	0	0.40	0.25	0	0	
突発性発しん	0.41	0.57	0.33	0.75	0.20	0.25	0.50	0	
百日咳	0	0	0	0	0	0	0	0	
風しん(三日はしか)	0	0	0	0	0	0	0	0	
ヘルパンギーナ	0	0	0	0	0	0	0	0	
麻しん(成人麻しんを除く)	0	0	0	0	0	0	0	0	
流行性耳下腺炎(おたふくかぜ)	0.59	1.14	0	0	1.60	0.75	0	0	
急性出血性結膜炎	0	0	0	0	0	0	0	0	
流行性角結膜炎	0.29	0	2.00	0	0	0	0	0	
細菌性髄膜炎	0	0	0	0	0	0	0	0	
無菌性髄膜炎	0	0	0	0	0	0	0	0	
マイコプラズマ肺炎	0	0	0	0	0	0	0	0	
クラミジア肺炎(オウム病を除く)	0	0	0	0	0	0	0	0	
成人麻しん	0	0	0	0	0	0	0	0	

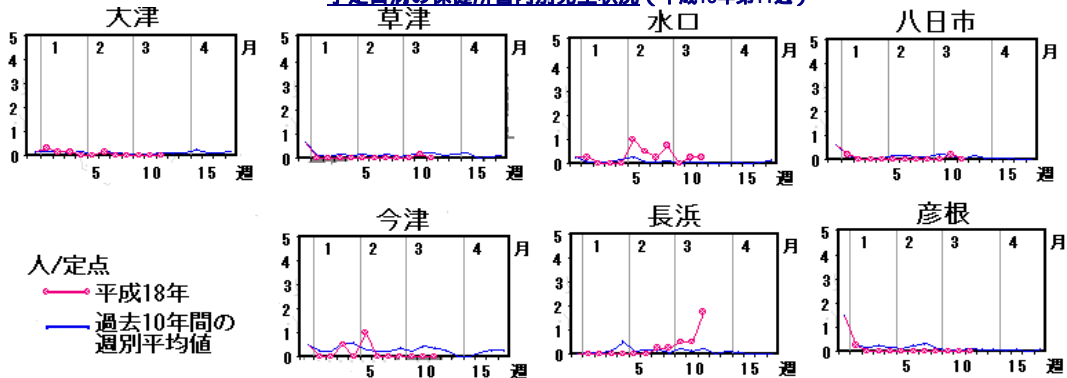
疾患別・保健所管内別発生状況(定点当たり患者数)



今週の発生状況:

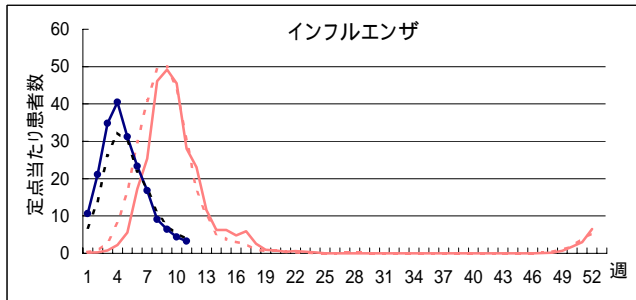
保健所管内別の定点当たり患者数は上記のグラフのとおりです。インフルエンザは、大部分の保健所で先週より少なくなっていますが、感染性胃腸炎はほとんどの保健所で先週より増加しています。水痘は水口および今津でやや多くなっており、手足口病は長浜で急増しています。

手足口病の保健所管内別発生状況(平成18年第11週)

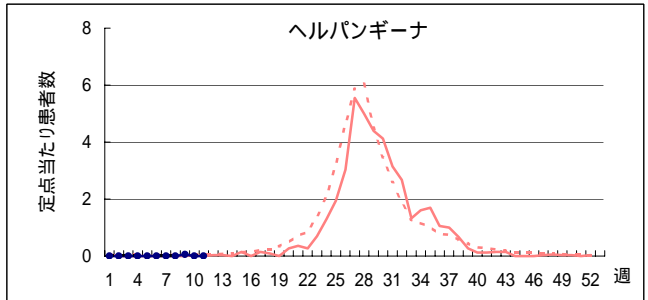
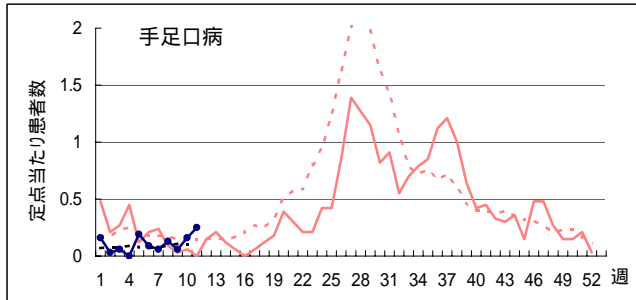
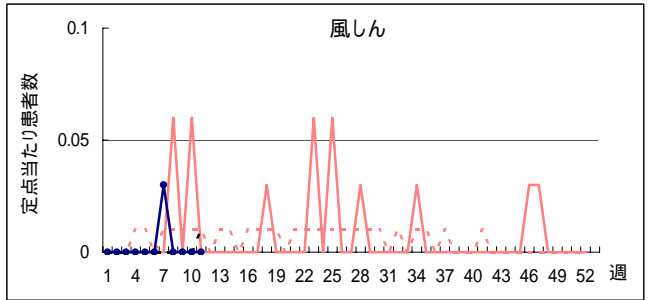
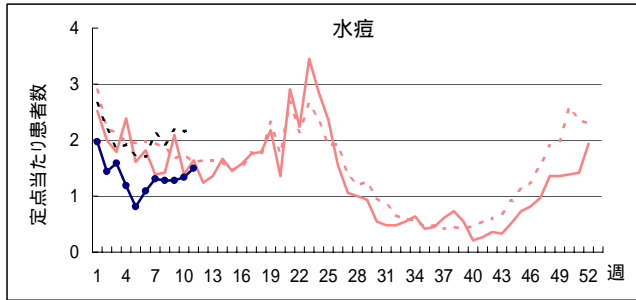
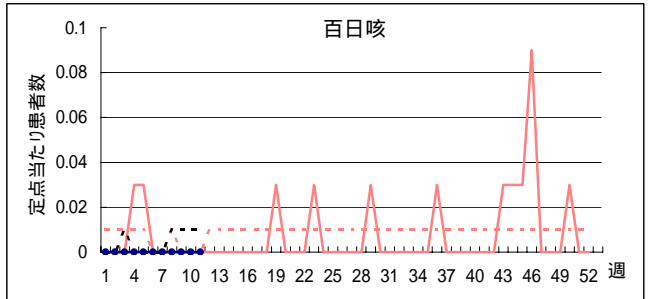
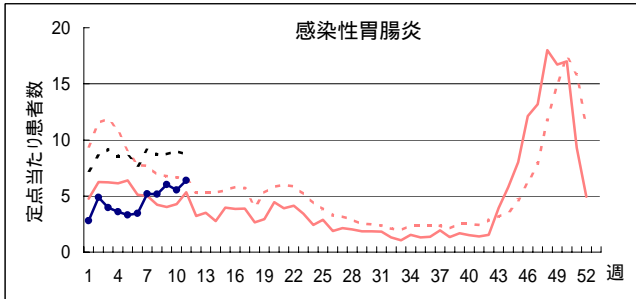
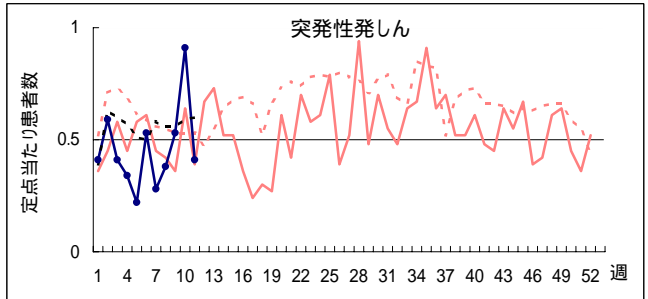
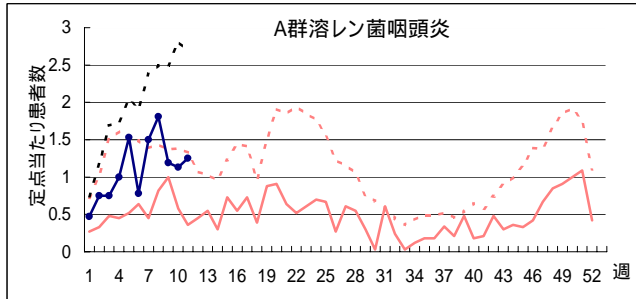
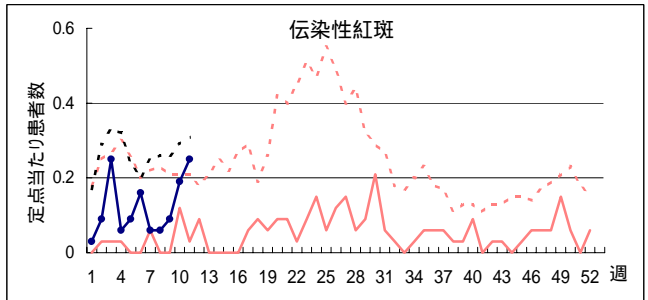
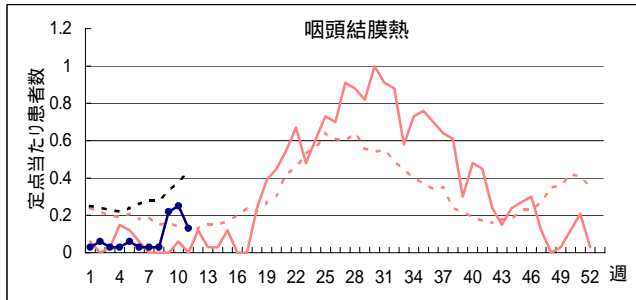


平成18年第1~11週の発生状況についてみると、水口および長浜保健所管内の定点当たり患者数は過去10年間の週別平均値より多くなっています。今後の発生動向に注意する必要があります。

疾病別定点当たり患者数(平成18年第1週～第11週、H18.1.2～H18.3.19)



H17 〔 滋賀 ————
 全国
 H18 〔 滋賀 ●——●
 全国



疾病別定点当たり患者数(平成18年第1週～第11週、H18.1.2～H18.3.19)

H17 { 滋賀 ————
全国 - - - - -

H18 { 滋賀 ●——●
全国 - - - - -

