

1) 全数報告の感染症(一類～五類)

滋賀県内の医療機関において、医師が感染症法で定められている一～四類および五類感染症に該当する患者を診断したとき医師は保健所に届出ることになっています。このことを全数報告といいます。届出により、滋賀県内で発生している感染症法で定められた一～四類および五類感染症を把握することができます。

感染症類型	疾患名	報告数 (2週)	累積報告数		平成20年報告数	
			滋賀 (2週)	全国 (2週)	滋賀	全国 ^(*)
一類感染症	報告なし	0	0	0	0	0
二類感染症	結核	4	5	356	282	27,737
三類感染症	細菌性赤痢	0	0	3	^(*) 3	318
	腸管出血性大腸菌感染症	0	0	14	53	4,307
	A型肝炎	0	0	1	3	170
	コクシジオイデス症	0	0	0	1	2
	デング熱	0	0	1	2	104
	マラリア	0	0	3	1	57
	レジオネラ症	0	0	16	10	884
五類感染症	アメーバ赤痢	0	0	11	10	861
	ウイルス性肝炎	0	0	3	5	236
	クロイツフェルト・ヤコブ病	0	0	1	2	148
	劇症型溶血性レンサ球菌感染症	0	0	1	1	11
	後天性免疫不全症候群	0	0	9	11	1,532
	ジアルジア症	0	0	0	1	75
	梅毒	0	0	8	5	823
	破傷風	0	0	2	5	120
	急性脳炎	0	0	5	1	182
	風しん ^(*)	0	0	2	2	303
	麻疹 ^(*)	0	0	22	39	11,005

* 1: 平成20年の全国報告数は、平成20年に滋賀県で報告された疾患を対象としています。

* 2: 検疫法第26条の3に基づく検疫所長から滋賀県知事への通知分1件を含みます。

全国における全数報告感染症の発生状況 - 第2週(1/5 - 1/11) -

一類感染症: 報告なし	四類感染症: つつが虫病 5例	五類感染症: 後天性免疫不全症候群 7例
二類感染症: 結核 283例	日本紅斑熱 2例	クロイツフェルト・ヤコブ病 1例
三類感染症: 腸管出血性大腸菌感染症 5例	レジオネラ症 11例	劇症型溶血性レンサ球菌感染症 1例
細菌性赤痢 3例	五類感染症: アメーバ赤痢 7例	レンサ球菌感染症 1例
四類感染症: デング熱 1例	梅毒 8例	バンコマイシン耐性腸球菌感染症 1例
マラリア 2例	破傷風 1例	ウイルス生肝炎 3例
エキノコックス症 1例	風しん 1例	急性脳炎 2例
	麻疹 15例	

2) 定点把握の対象となる五類感染症

感染症発生動向調査事業に係る報告のために、滋賀県が指定した「指定届出機関」を定点医療機関(定点)といい、その定点から報告される感染症です。また、定点当たり患者数とは、一週間を単位として一カ所の定点から何人の患者が報告されているかを示したものです(患者報告数/定点医療機関数)。

例えば、一つの疾患(インフルエンザ等)について、一週間に53カ所の定点*から総数53人の報告があれば、定点当たり患者数は1.00となります。*疾患により定点数は異なります。

(1) 疾病別・週別発生状況(平成20年第49週～平成21年第2週、H20.12.1～H21.1.11)

疾患名	定点当たり患者数 (前週より増加 前週と同じ 前週より減少)											
	49週 (12/1～)	50週 (12/8～)	51週 (12/15～)	52週 (12/22～)	1週 (12/29～)	2週 (1/5～)	週					
インフルエンザ	0.76	1.37	2.70	5.33	9.44	13.28						
RSウイルス感染症	0.88	1.09	1.15	0.97	0.36	0.55						
咽頭結膜熱(プール熱)	0.33	0.27	0.15	0.39	0.06	0.03						
A群溶血性レンサ球菌咽頭炎	1.12	1.15	1.15	0.91	0.21	0.52						
感染性胃腸炎	11.15	12.30	13.09	12.88	3.91	9.36						
水痘	1.97	2.45	2.97	2.39	1.70	3.76						
手足口病	0.36	0.27	0.24	0.21	0.15	0.15						
伝染性紅斑(リンゴ病)	0.06	0.03	0.06	0	0	0.03						
突発性発しん	0.48	0.27	0.58	0.18	0.21	0.55						
百日咳	0.03	0	0	0.03	0	0.06						
ヘルパンギーナ	0.06	0.33	0.03	0.09	0	0						
流行性耳下腺炎(おたふくかぜ)	0.67	0.82	0.73	0.73	0.15	0.85						
急性出血性結膜炎	0	0	0	0	0	0						
流行性角結膜炎	0.38	0.25	0	0.63	0	0.13						
細菌性髄膜炎	0.14	0	0	0	0	0						
無菌性髄膜炎	0.43	0	0	0.14	0	0						
マイコプラズマ肺炎	0.43	0.14	0	0.14	0	0						
クラミジア肺炎(オウム病を除く)	0	0	0	0.14	0	0						

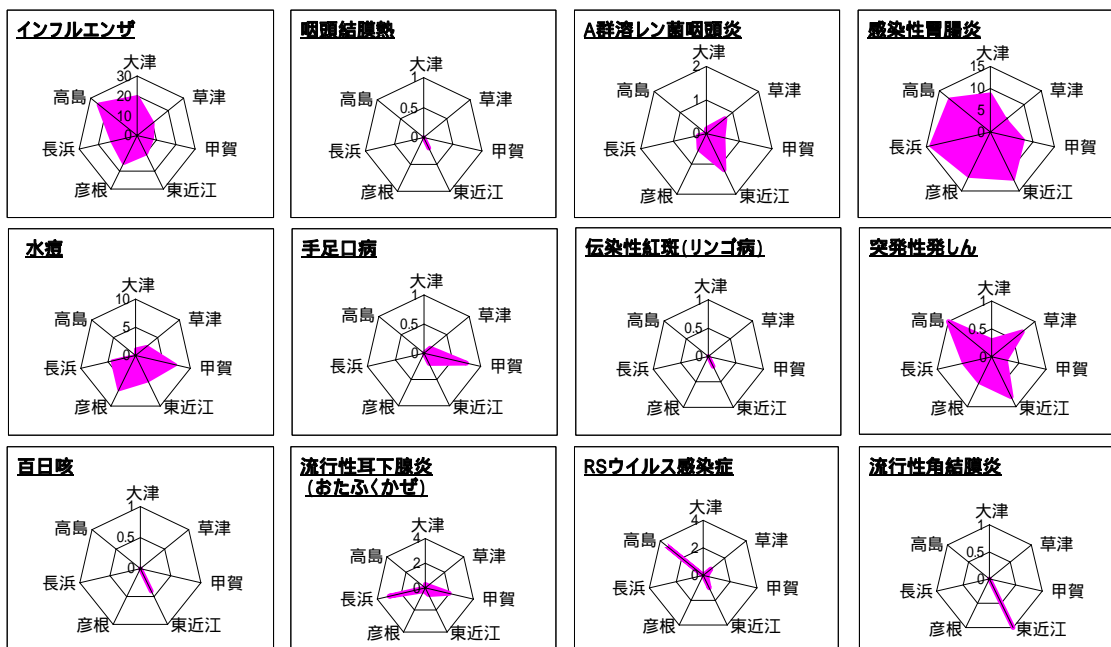
(2)疾病別・保健所管内別発生状況(第2週、1/5~1/11)

疾患名	定点当たり患者数(県・保健所管内別)								疾患別発生状況(県全体)
	県	大津	草津	甲賀	東近江	彦根	長浜	高島	
インフルエンザ	13.28	19.18	9.73	7.43	9.88	15.14	12.57	24.67	
RSウイルス感染症	0.55	0	0.71	0.25	1.00	0	0	3.50	
咽頭結膜熱(プール熱)	0.03	0	0	0	0.20	0	0	0	
A群溶血性レンサ球菌咽頭炎	0.52	0.14	0.71	0.50	1.20	0.50	0.25	0	
感染性胃腸炎	9.36	8.71	4.57	7.75	12.00	11.25	14.00	12.00	
水痘	3.76	1.14	2.57	7.25	5.00	6.75	4.25	0	
手足口病	0.15	0	0.14	0.75	0.20	0	0	0	
伝染性紅斑(リンゴ病)	0.03	0	0	0	0.20	0	0	0	
突発性発しん	0.55	0.29	0.71	0.25	0.80	0.50	0.50	1.00	
百日咳	0.06	0	0	0	0.40	0	0	0	
ヘルパンギーナ	0	0	0	0	0	0	0	0	
流行性耳下腺炎(おたふくかぜ)	0.85	0.29	0.29	2.00	0.60	0.25	3.00	0	
急性出血性結膜炎	0	0	0	0	0	0	0	0	
流行性角結膜炎	0.13	0	0	0	1.00	0	0	0	
細菌性髄膜炎	0	0	0	0	0	0	0	0	
無菌性髄膜炎	0	0	0	0	0	0	0	0	
マイコプラズマ肺炎	0	0	0	0	0	0	0	0	
クラミジア肺炎(オウム病を除く)	0	0	0	0	0	0	0	0	

■ は定点当たり患者数が先週より増加 ■ は警報発生中 ■ は注意報発生中

0 3 6 9 12 15
定点当たり患者数(人)

疾患別・保健所管内別発生状況(定点当たり患者数)



3)今週の発生状況

[トップページに戻る](#)

インフルエンザは草津で先週より減少していますが、他の保健所管内では増加しています。感染性胃腸炎は長浜で、6週連続して警報発生基準値(終息基準値)12.00を超えています。水痘は高島以外で先週より増加しています。

滋賀県における保健所管内別警報・注意報発生状況(平成21年第2週)

疾患名	県	保健所管内別							警報開始基準値	警報終息基準値	注意報発生基準値
		大津	草津	甲賀	東近江	彦根	長浜	高島			
インフルエンザ 定点当たり患者数(人)	13.28	★	10	7.43	9.88	★	★	★	30.00	10.00	10.00
感染性胃腸炎 定点当たり患者数(人)	9.36	8.71	4.57	7.75	12.00	11.25	14.00	12.00	20.00	12.00	-
水痘 定点当たり患者数(人)	3.76	1.14	2.57	7.25	5.00	6.75	4.25	0	7.00	4.00	4.00
流行性耳下腺炎(おたふくかぜ) 定点当たり患者数(人)	0.85	0.29	0.29	2.00	0.60	0.25	3.00	0	6.00	2.00	3.00

★ 警報開始基準値または警報終息基準値を超えています。 ★ 注意報発生基準値を超えています。

* 基準値はすべて定点当たり患者数(人)です。 また、注意報の数字が入っていないものは、注意報の対象外という意味です。

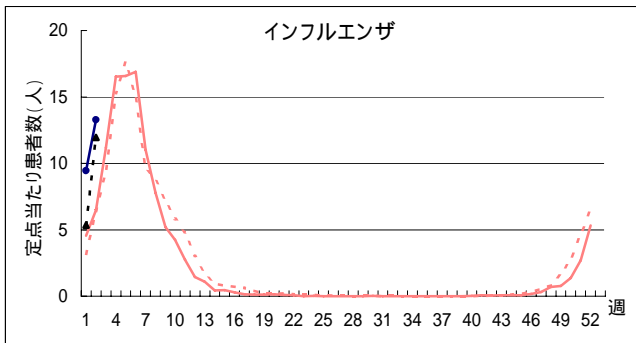
流行発生警報(警報)

大きな流行が発生した、または発生している可能性があるという情報を提供しています。

流行発生注意報(注意報)

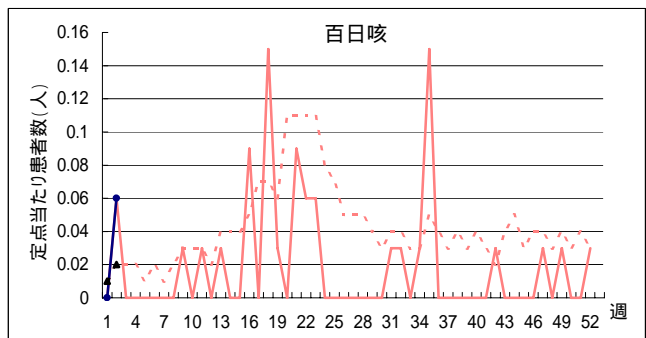
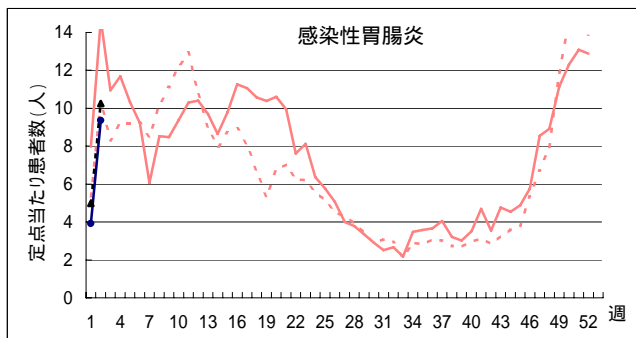
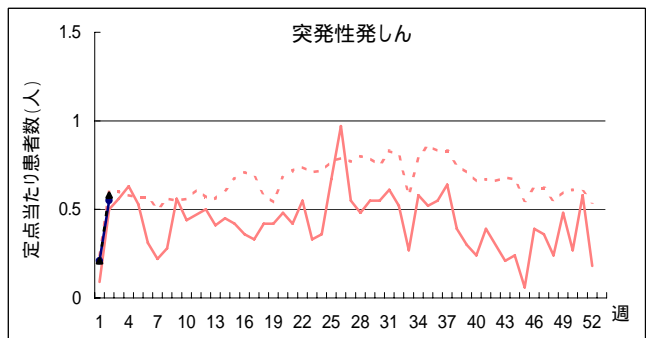
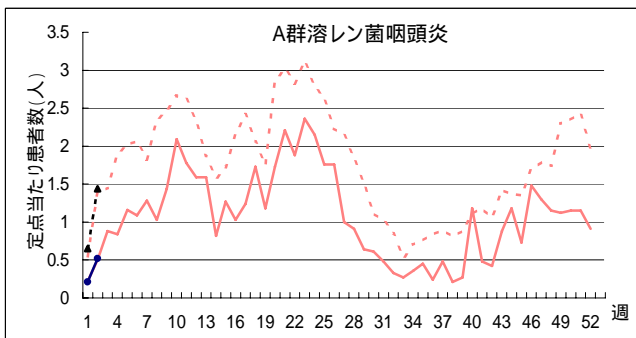
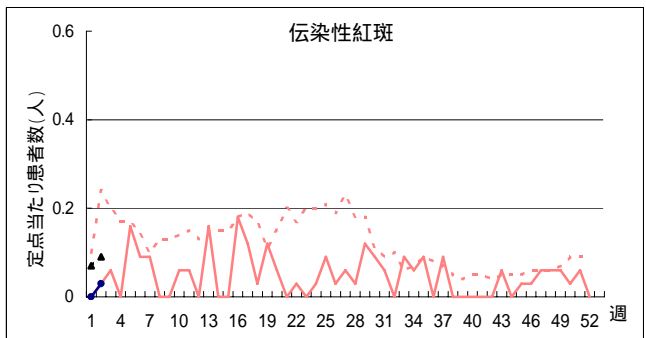
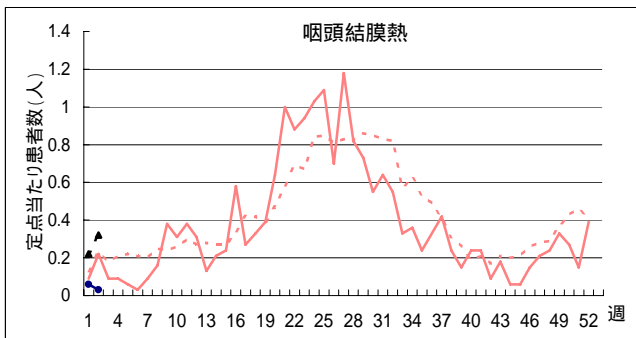
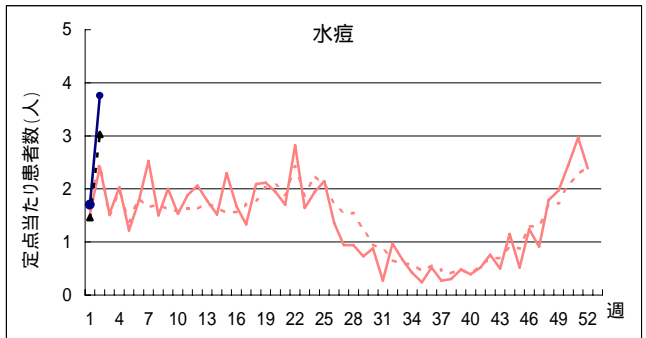
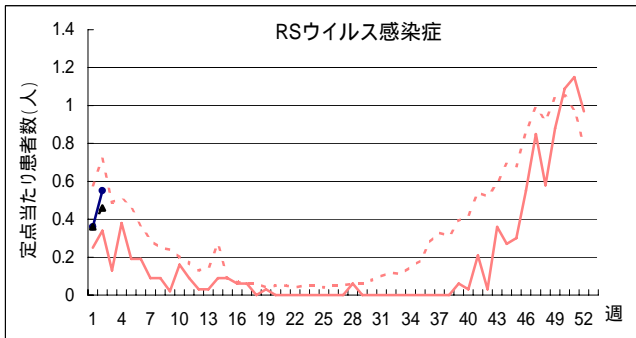
今後4週間以内に大きな流行が発生する可能性がある、または現在も流行が継続している可能性があるという情報を提供しています。

疾病別定点当たり患者数(平成21年第2週、H19.12.29~H21.1.11)

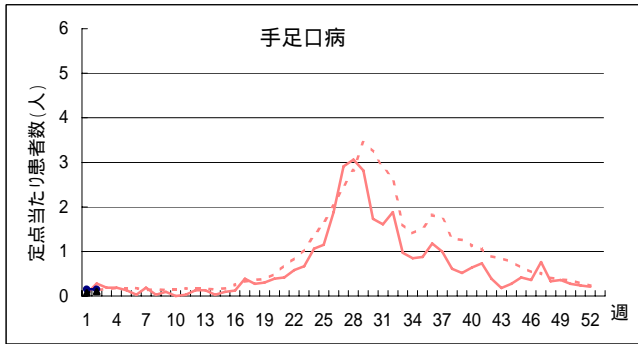


*平成21年2週のデータは、全国を、
滋賀県を として表示しています。

H20 { 滋賀 ————
 全国
H21 { 滋賀 ●●●●●●
 全国



疾病別定点当たり患者数(平成21年第2週、H19.12.29~H21.1.11)



*平成21年2週のデータは、全国を、
滋賀県として表示しています。

H20 { 滋賀 ————
 全国
H21 { 滋賀 ————
 全国
 (Blue lines for H21)

