

# 令和元年度 ここ滋賀 チャレンジアート展作品募集要項

滋賀県

事業受託者：アインズ株式会社

(令和元年11月)

## 目 次

1. 趣旨・目的	1
2. 募集内容	1
3. 展示期間	3
4. 展示料	3
5. 応募から展示までの流れ	3
6. 作品の展示、搬入、搬出	3
7. フィードバックの内容	3
8. 募集期間	3
9. 申込方法および問合せ先	4
【参考】 滋賀県情報発信拠点「ここ滋賀」について	5-6

(別紙1) 応募票

(別紙2) 同意書

(別紙3) フィードバック様式

## 1. 趣旨・目的

チャレンジ意欲を持つ方のアート作品を首都圏で展示・発表する場として「ここ滋賀」を活用いただき、来館者等からの意見や評価を得て、今後の作品制作や出展活動の参考にしていただけるよう、「ここ滋賀チャレンジアート展」を実施します。尚、今年度はスカーレットの放送に合わせて陶芸作品を対象とします。

この要項は、ここ滋賀チャレンジアート展にかかる応募の手続きや留意事項等を記載していますので、熟読のうえ、ご応募ください。

## 2. 募集内容

### (1) 応募の条件

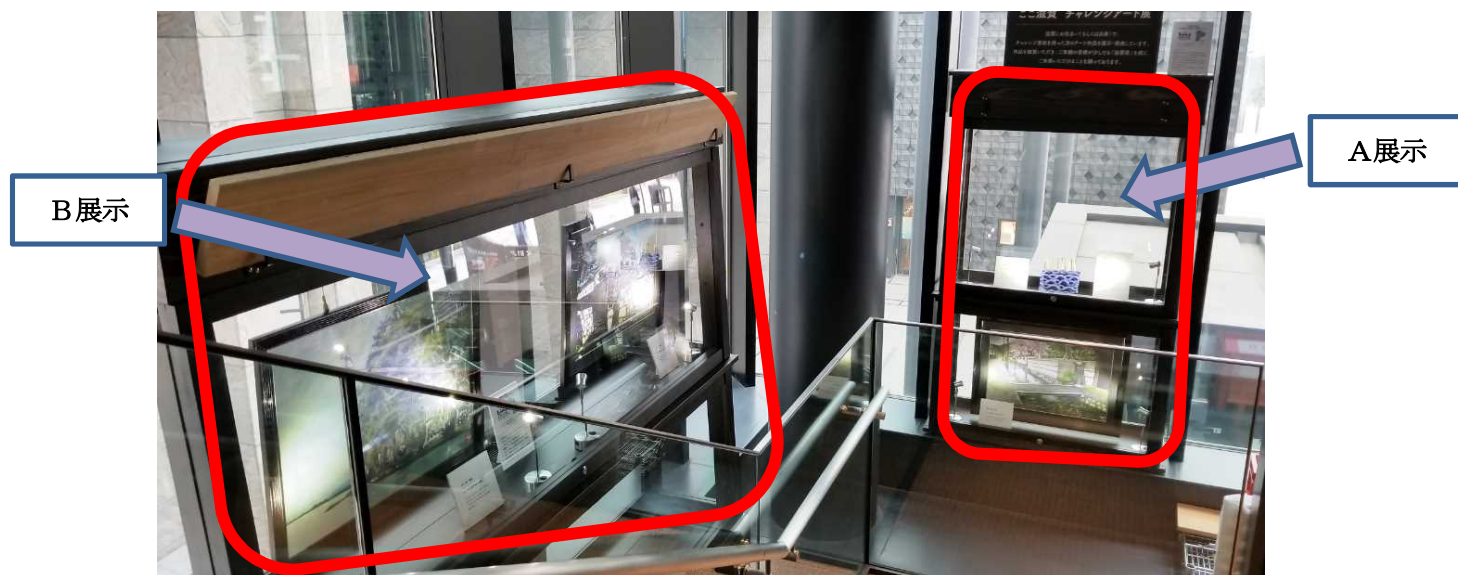
次の各号のいずれにも該当すること

- ① 滋賀県出身者または県内在住者。グループでの応募も可です。
- ② 公募の展覧会において入賞・受賞した作品でないこと。
- ③ お一人 4 作品以内の応募であること。
- ④ 暴力団や団員、それらと関連がないこと。

### (2) 作品カテゴリー・規格

応募カテゴリー	作品サイズ	備考
陶芸	一点につき、幅 30cm 以内 奥行 20cm 以内 高さ 30cm 以内	一点につき、重量 10 kg 以下

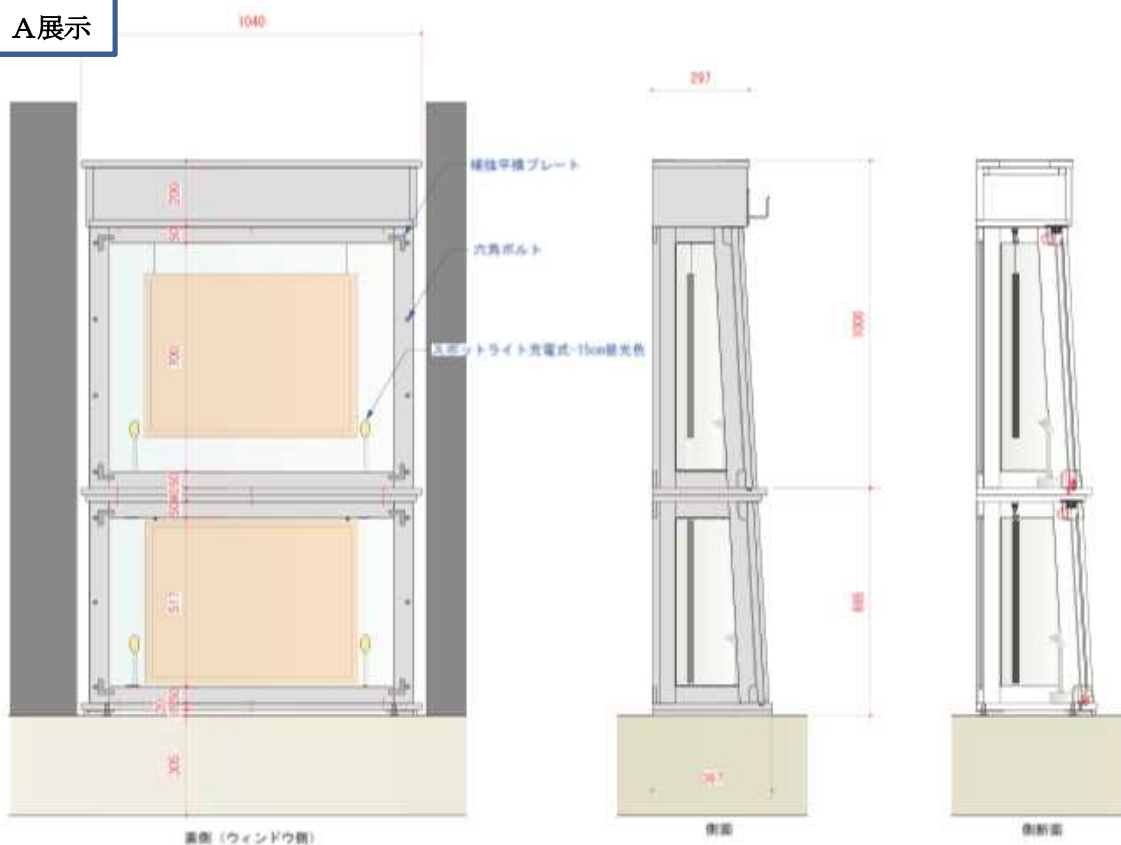
### (3) 作品の展示場所 [滋賀県情報発信拠点「ここ滋賀」2階 階段室特設スペース]



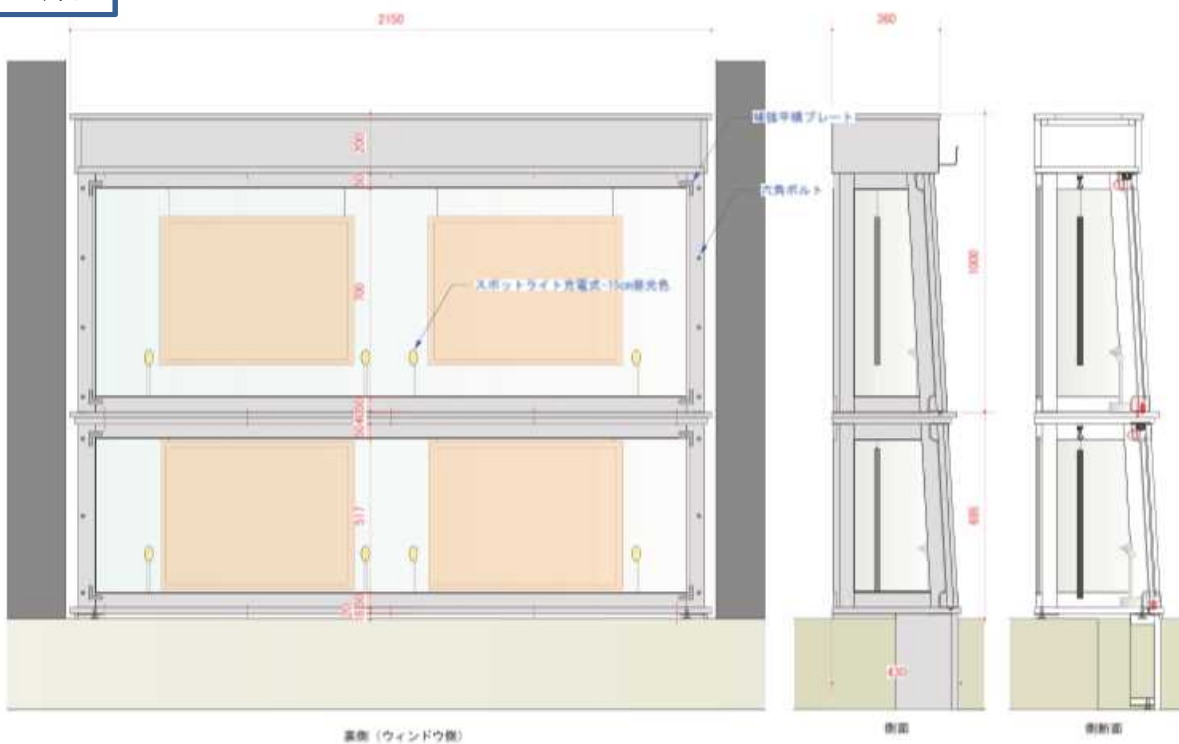
※昨年度のチャレンジアート展の様子

(4) 展示什器

A展示



B展示



展示の為に必要な備品・消耗品は出展者でご用意ください。

### 3. 展示期間

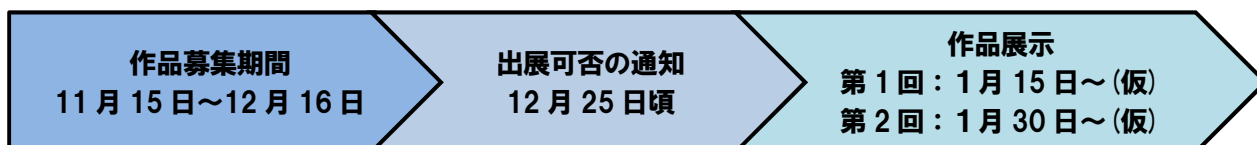
令和2年（2020年）1月15日（水）～ 2月13日（木）

※出展者と調整の上、期間内で少なくとも2週間以上は展示することとします。

### 4. 展示料

無料（「ここ滋賀」への作品展示・撤去のための旅費（2往復・1人分）および、作品を輸送する場合は、その費用を「ここ滋賀」が負担します。〔上限5万円〕）

### 5. 応募から展示までの流れ



- ① 所定の申込書（別紙1）および同意書（別紙2）をアインズ(株)あて、提出いただきます。
- ② 下記の選考基準に照らし合わせ県および関係団体(文化芸術振興課、近代美術館、信楽窯業技術試験場、陶芸の森、ここ滋賀など)による展示選考会を行い、出展の可否を決定します。
- ③ 結果は、アインズ(株)から申込者に文書により通知します。
- ④ アインズ(株)が、出展者と個別調整のうえ、展示を行います。

#### 展示・選考基準

- ① 応募作品が滋賀を感じるメッセージ性があり、芸術性、独創性を満たしているか
- ② 作者自身の首都圏での展示・発表への意気込み、チャレンジ意欲があるか
- ③ 展示場所「ここ滋賀」のコンセプトにマッチしているか
- ④ 募集資格、規格を満たしているか

### 6. 作品の展示、搬入、搬出

- ・展示場所は、「2.募集内容(3)」のとおりであり、美術館等に求められる保管・展示の機能は有しておりません。その点をご承知のうえ、お申し込みください。
- ・展示期間の前日に搬入、展示最終日の翌日搬出。（要相談）
- ・作品は厳重に取扱いますが、展示期間中の天災、不慮の事故、盗難、その他、当方の過失によらない破損などについては、責任を負えませんのであらかじめご了承ください。

### 7. フィードバックの内容

出展いただいた作品に対し、期間中「ここ滋賀」来館者によるアンケートを実施し、作品に対するご意見、アドバイスをまとめ出展者にフィードバックします。また、滋賀県立陶芸の森、滋賀県立近代美術館の学芸員などからのアドバイスを受けることができます。

### 8. 募集期間

2019年12月16日(月) 12:00まで（送付物は2019年12月16日必着でお願い致します）

## 9. 申込方法および問合せ先

応募サイト【<https://eins.shiga.jp/cocoshiga/challenge/>】 にアクセスいただき

◆応募票【別紙 1】

◆同意書【別紙 2】

をダウンロードして必要事項を漏れなくご記入のうえ、作品の写真や画像出力紙など作品資料とともに封書にて下記住所までご送付ください。なお、ご送付いただいた資料はお返しできませんので予め、ご了承ください。また、展示選考にあたり作品の実物を確認いたしますので、作品本体につきましても下記住所まで【別紙 1、 2】と合わせてご送付ください。

【送付先】

アインズ株式会社 東京支店 担当 北川

〒101-0047 東京都千代田区内神田 2 丁目 12-6 内神田 OS ビル 6 階

電話 03-5256-6051 FAX03-5256-7478

MAIL: kitagawa.s@shiga-web.or.jp

## 【参考】

### 滋賀県情報発信拠点「ここ滋賀」について

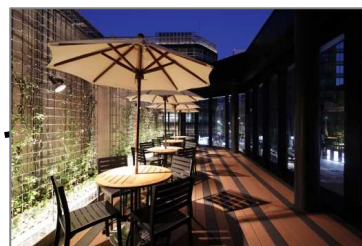
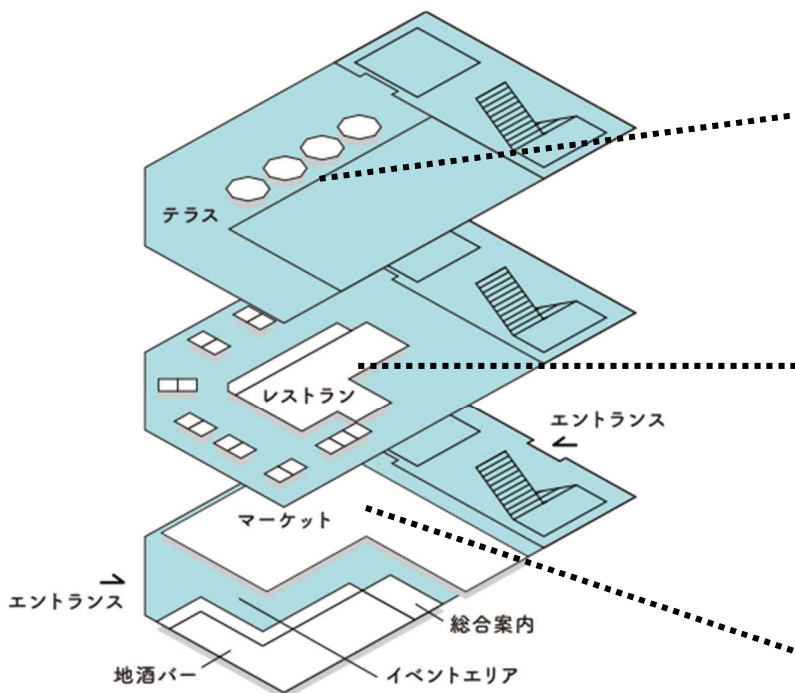
#### (1) 基本コンセプト

ここ滋賀の基本コンセプトは、次のとおりです。

#### 『全国・世界から選ばれる滋賀』へ

“東京で滋賀の魅力を体感できる場所”

滋賀の魅力を実際に見て、触れて、食べることができる体験型の  
発信を行うとともに、滋賀への誘引の役割を担う拠点



#### (2) 所在地

〒103-0027 東京都中央区日本橋二丁目7-1 東京日本橋タワー

【アクセス】東京メトロ・都営地下鉄「日本橋駅」B6、B8 出口すぐ  
JR東京駅八重洲北口 徒歩6分



(3) ここ滋賀の営業時間

1階	マーケット	10:00 ~ 20:00	
	総合案内「SHIGA's CONCIERGE」	10:00 ~ 20:00	
	地酒バー「SHIGA's BAR」	10:00 ~ 22:00 (土日祝21:00)	
2階	レストラン「日本橋 滋乃味」	平日	11:30 ~ 14:30 (L.o. 14:00) 17:00 ~ 22:00 (L.o. 21:00)
		土日祝	11:30 ~ 21:00 (L.o. 20:00)
RF	テラス	10:00 ~ 22:00 (土日祝21:00)	

定休日：年末年始

(4) 運営事業者

UDS 株式会社（東京都渋谷区神宮前 1-19-19）

<http://www.uds-net.co.jp>