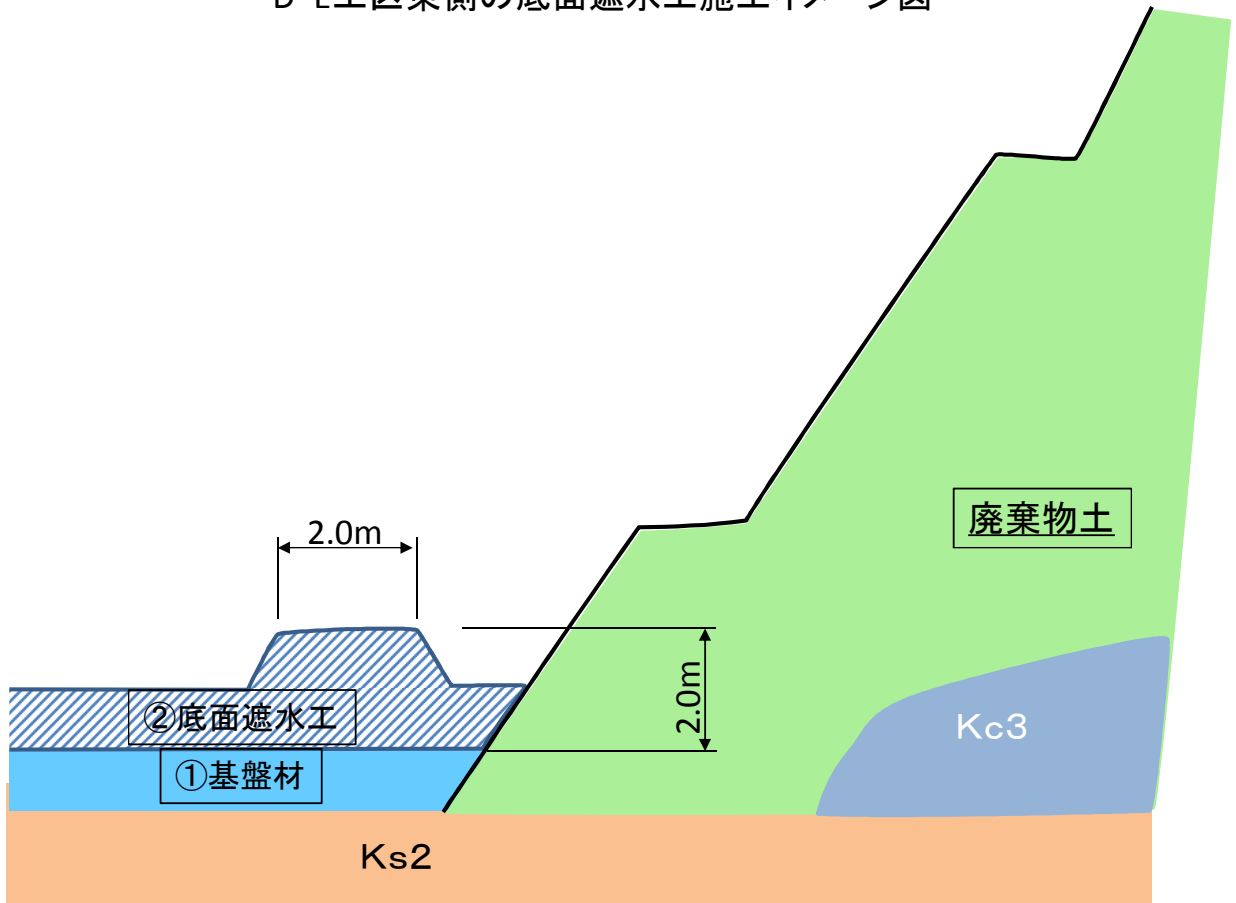
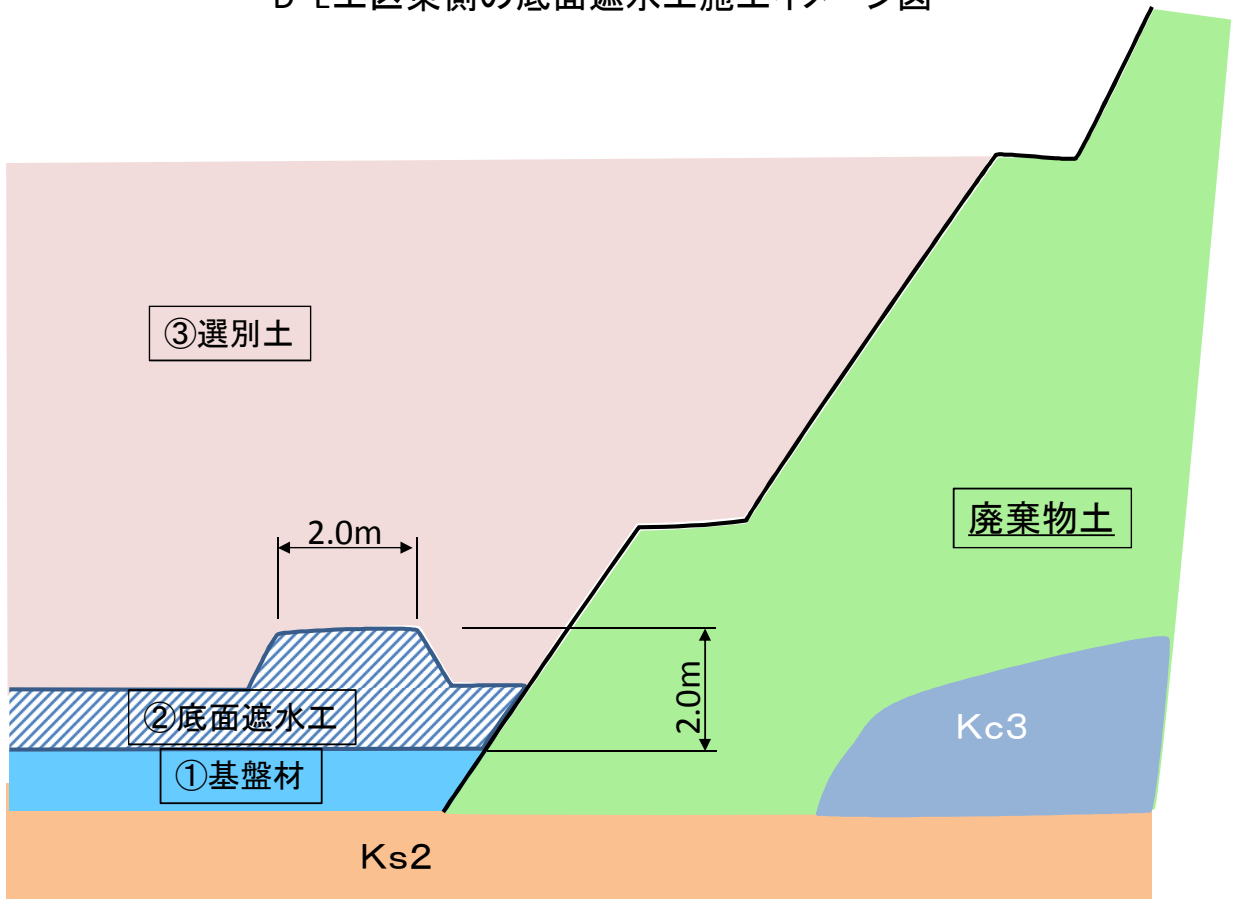


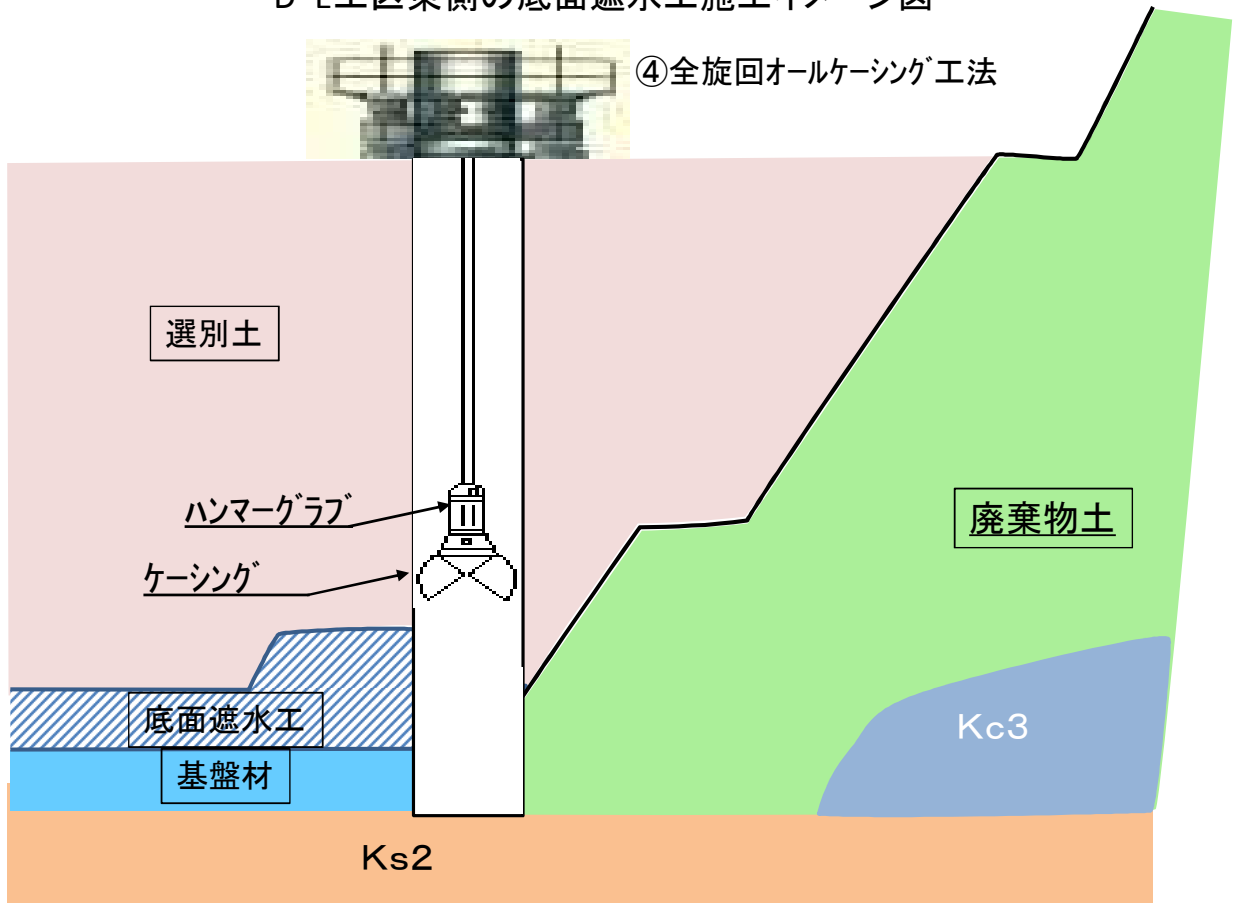
D・E工区東側の底面遮水工施工イメージ図



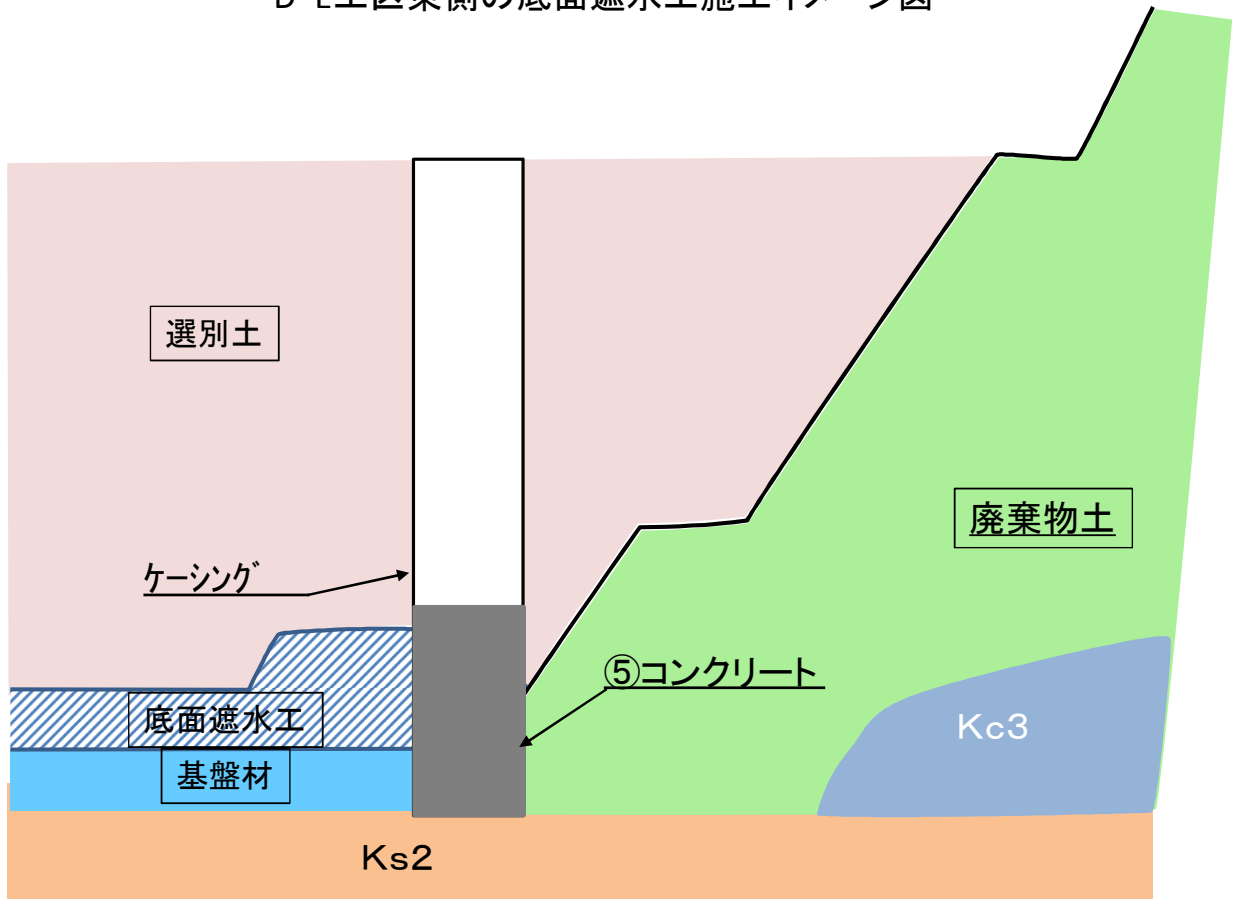
D・E工区東側の底面遮水工施工イメージ図



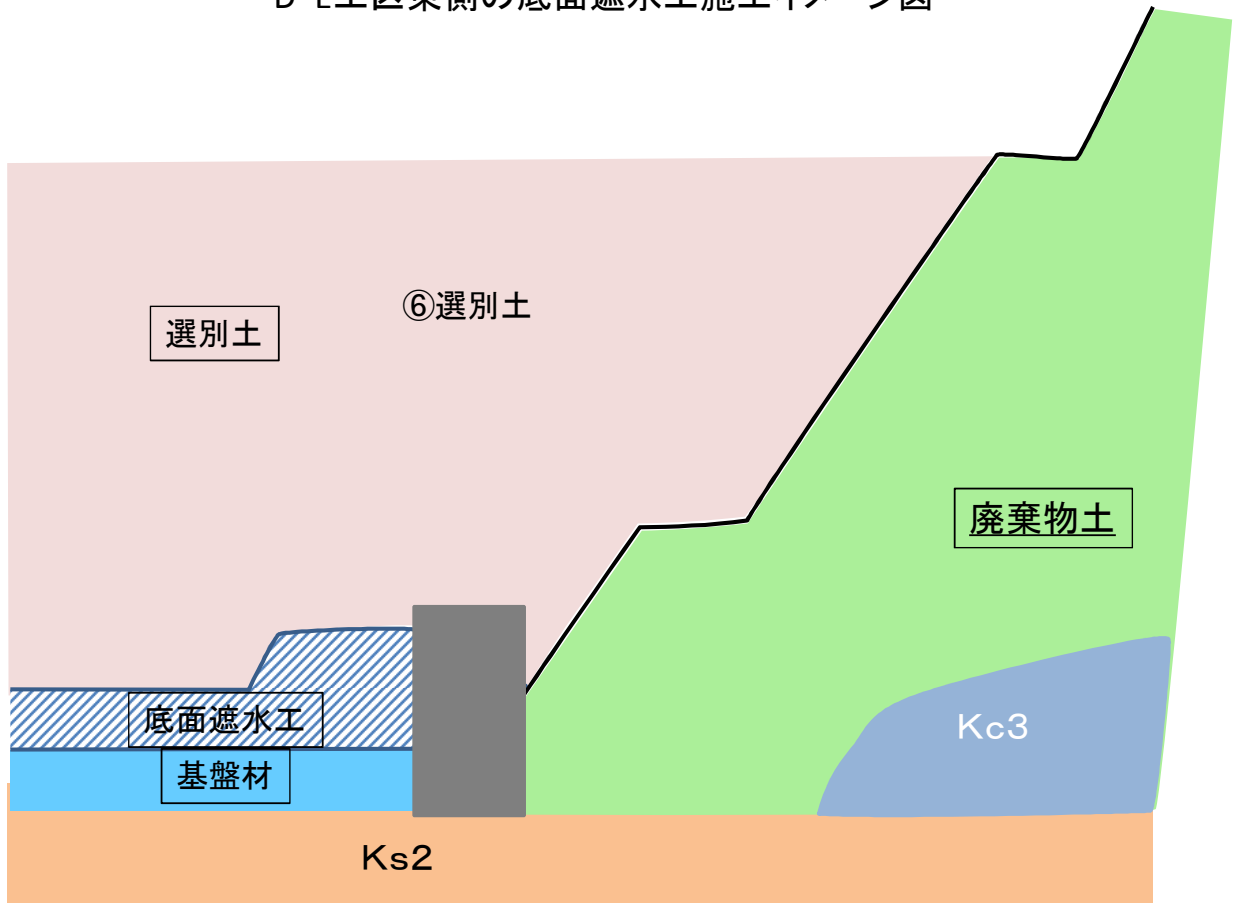
D・E工区東側の底面遮水工施工イメージ図



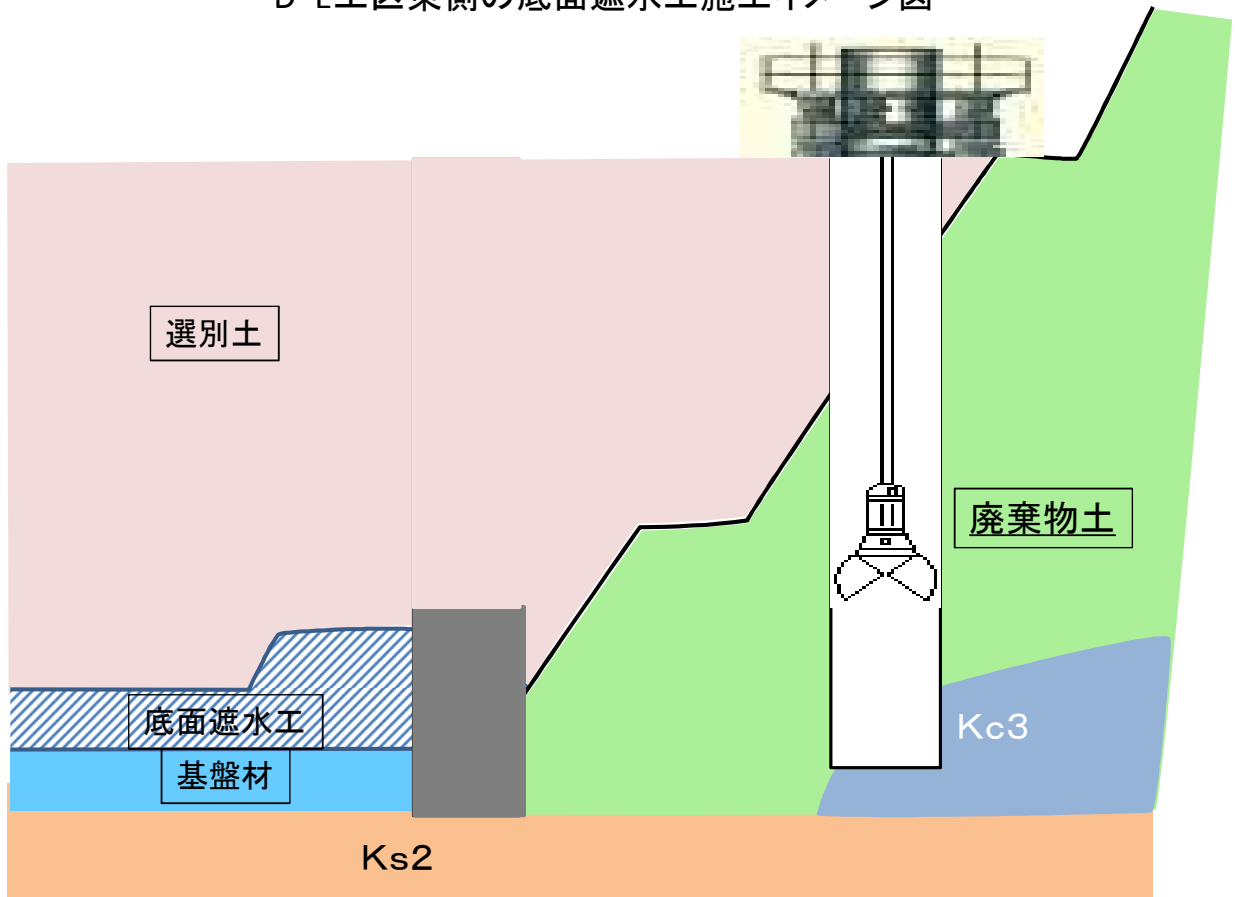
D・E工区東側の底面遮水工施工イメージ図



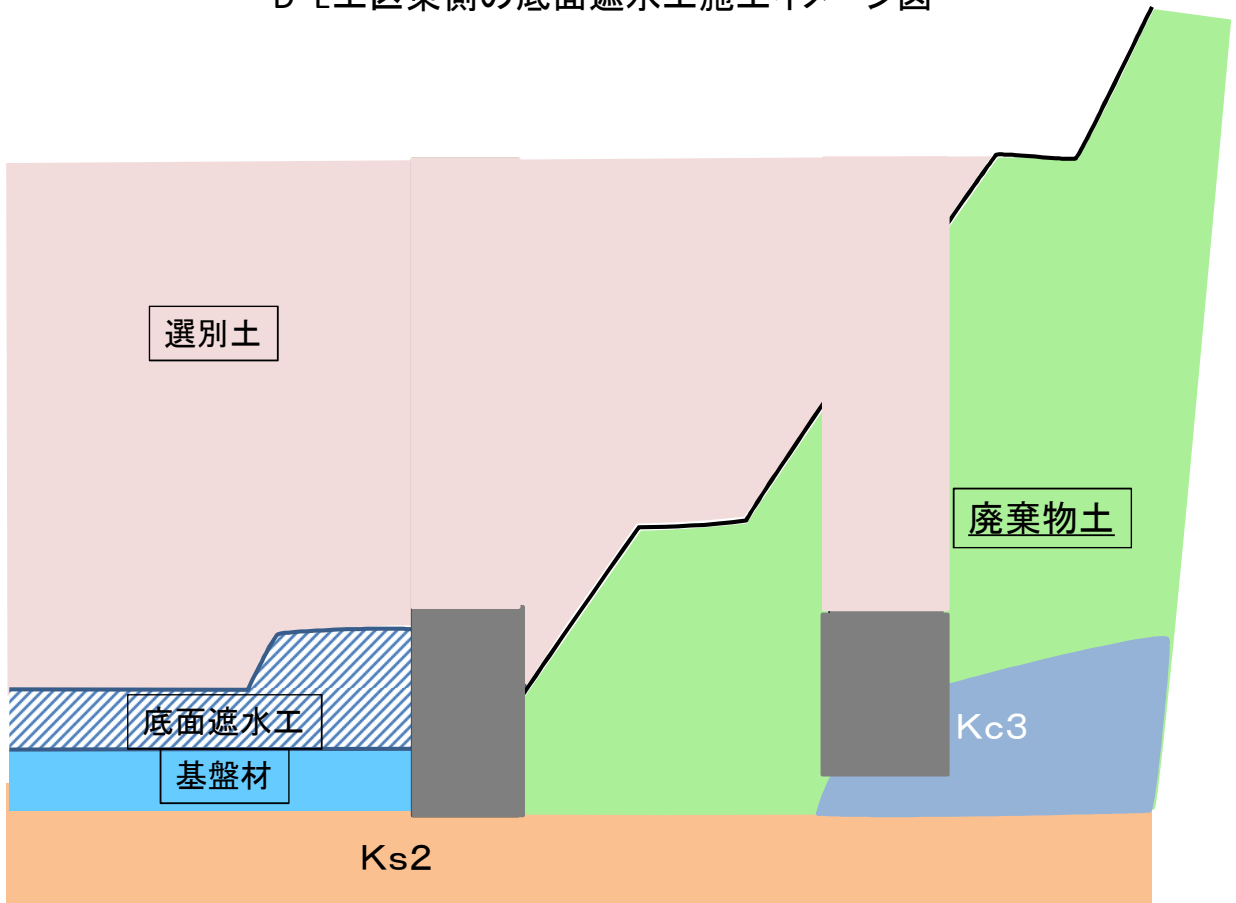
D・E工区東側の底面遮水工施工イメージ図



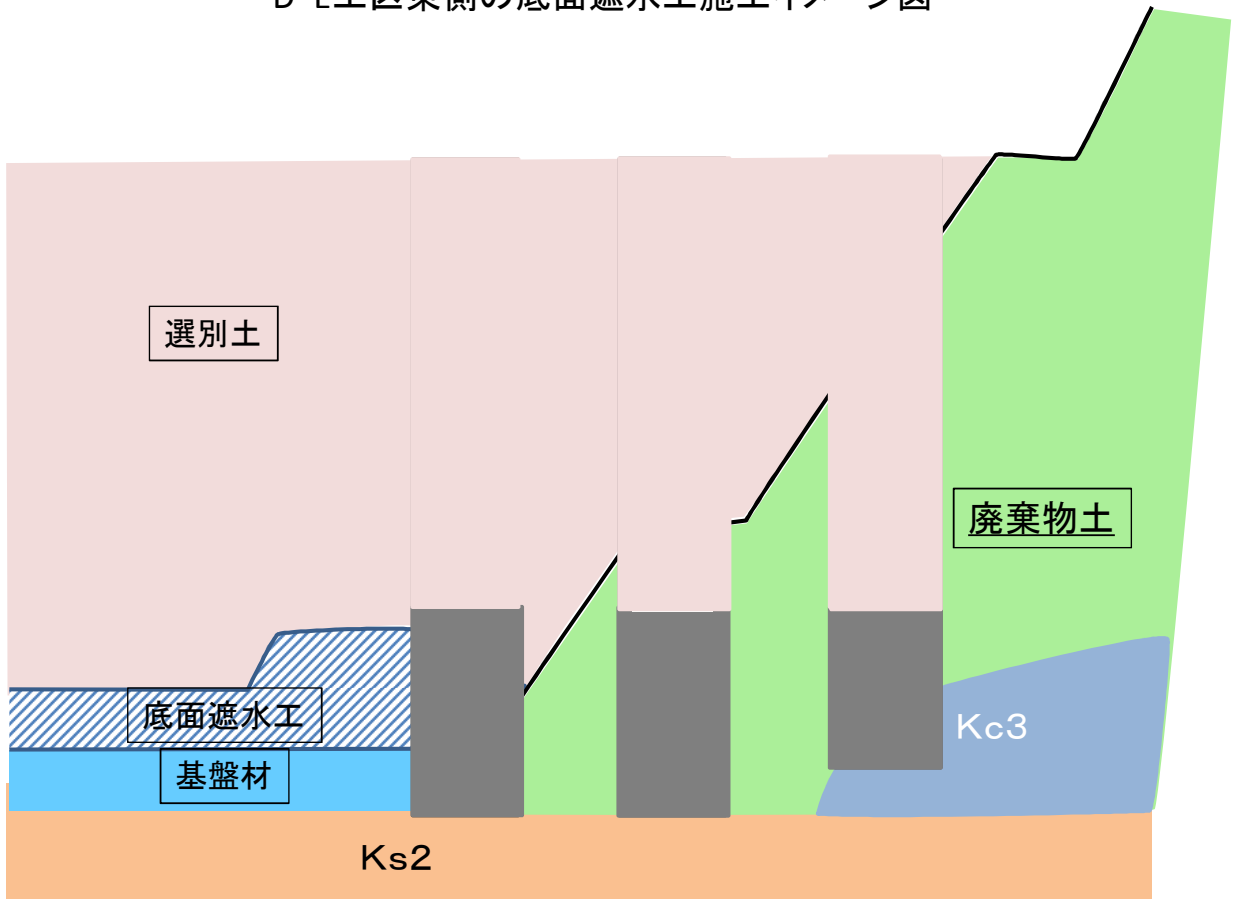
D・E工区東側の底面遮水工施工イメージ図



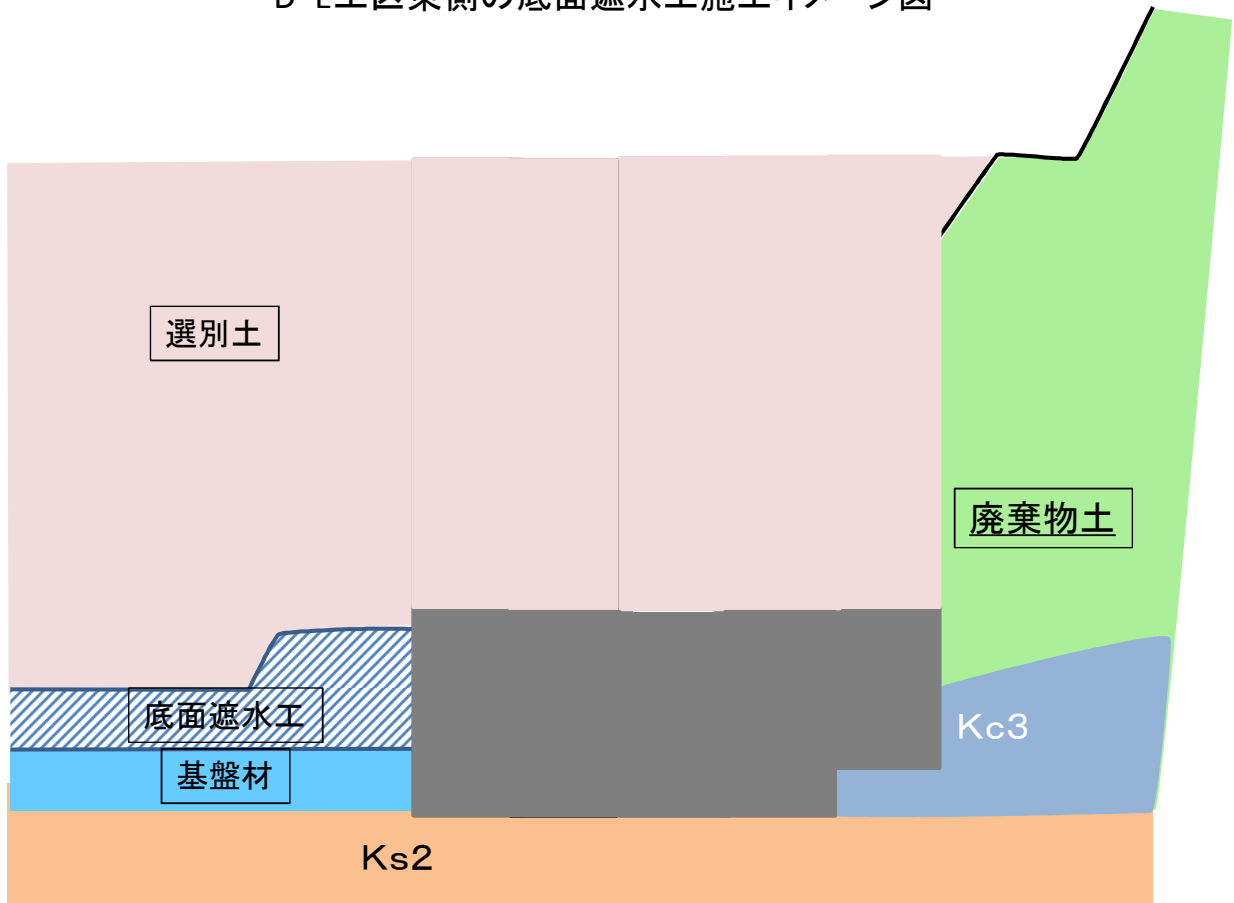
D・E工区東側の底面遮水工施工イメージ図



D・E工区東側の底面遮水工施工イメージ図

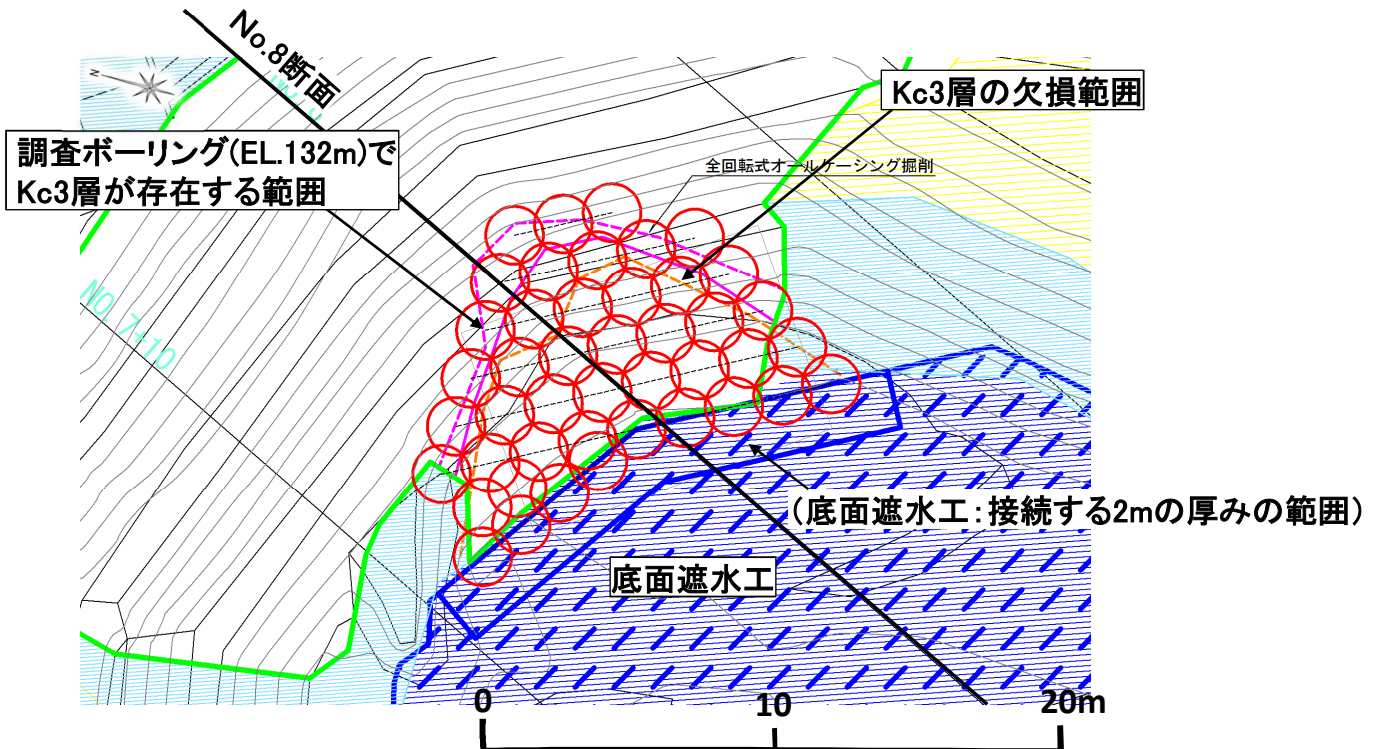


D・E工区東側の底面遮水工施工イメージ図



掘削法面の遮水工の施工方法

- ・ ケーシング掘削の配置は、ボーリング調査の結果より、粘性土層(Kc3層)の欠損範囲をカバーし、底面遮水工と法面の背面にあるKc3層とを平面的に接続できるように配置した。



全巡回オールケーシング掘削(F区画)



ケーシング設置状況



ハンマーグラブ廃棄物土掘削

全巡回オールケーシング掘削(F区画)



ハンマーグラブ掘削(廃棄物土掘削状況)



ハンマーグラブ掘削(地山掘削状況)