

SIDR 滋賀県感染症情報

SHIGA Infectious Diseases Report

月報 平成 26 年(2014 年) 12 月

発行年月日:平成 27 年(2015 年)2 月 3 日
 発行:滋賀県感染症情報センター

滋賀県衛生科学センター
 電話:077-537-7438 FAX:077-537-5548
 e-mail:eh4505@pref.shiga.lg.jp

感染症発生動向調査事業において、滋賀県が指定した定点医療機関(指定届出機関)から報告される感染症を定点把握対象感染症と呼びます。それらの疾病のうち、性感染症定点 9 機関(産科婦科系 4 機関および泌尿器科若しくは皮膚科 5 機関)から報告される性感染症 4 疾病と基幹定点 7 機関(およそ患者を 300 人以上収容できる施設)から報告される薬剤耐性菌感染症 4 疾病の患者数は、月を調査単位として集計しています。

感染症法の改正により、「薬剤耐性アシネトバクター感染症」は、全ての医師が診断後 7 日以内に届出を行う対象となりましたので、10 月以降の報告例は SIDR 週報に掲載されます。

1. 平成 26 年 12 月の概要

(1) 性感染症

性器クラミジア感染症:	定点当たり報告数: 0.67 (先月;0.22)
性器ヘルペスウイルス感染症:	定点当たり報告数: 0.33 (先月;報告なし)
尖圭コンジローマ:	定点当たり報告数: 0.22 (先月;0.33)
淋菌感染症:	定点当たり報告数: 0.22 (先月;0.11)

(2) 薬剤耐性菌感染症

メチシリン耐性黄色ブドウ球菌:	定点当たり報告数: 2.57(先月;2.71)
ペニシリン耐性肺炎球菌:	定点当たり報告数: 報告なし (先月;報告なし)
薬剤耐性緑膿菌感染症:	定点当たり報告数: 報告なし (先月;報告なし)

2. 定点報告数および定点当たり報告数

《当月まで 1 年間の推移》

(1) 性感染症

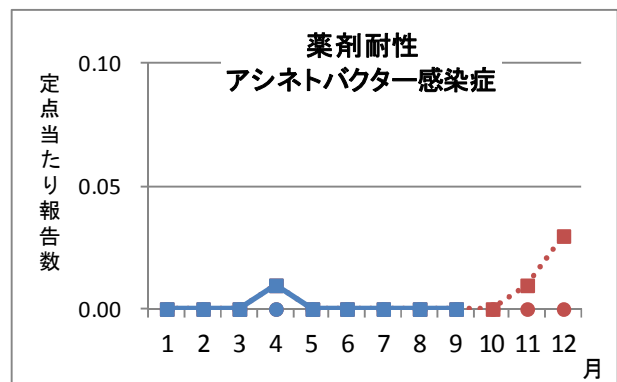
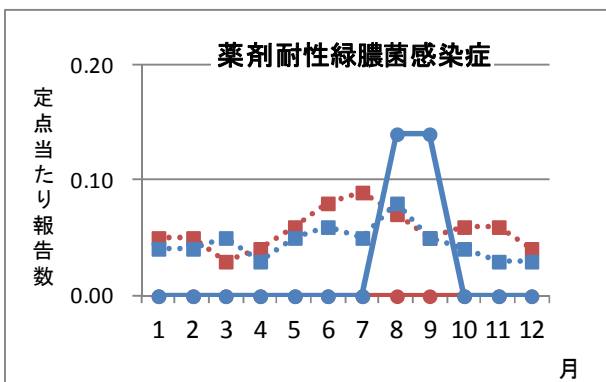
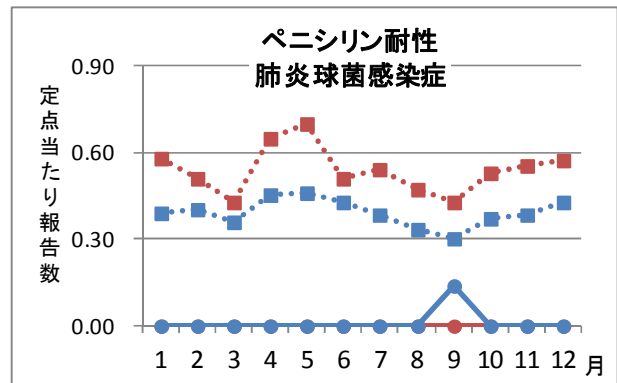
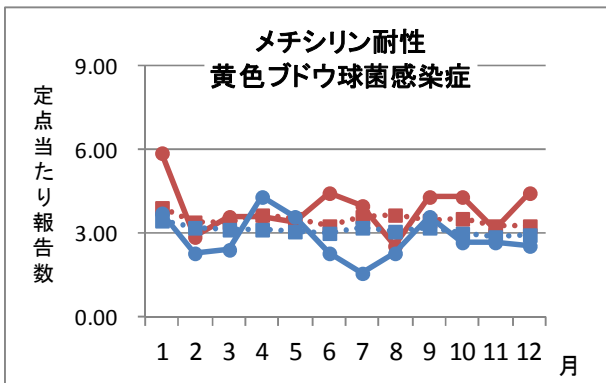
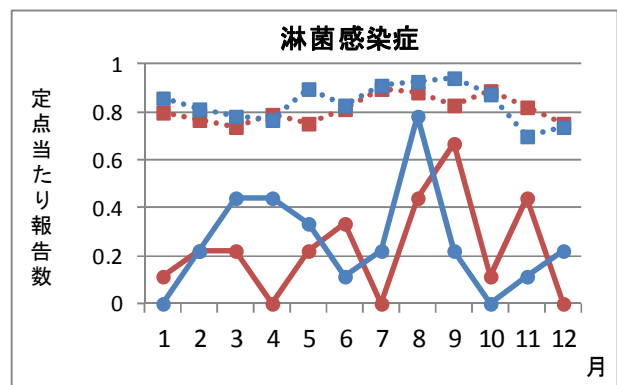
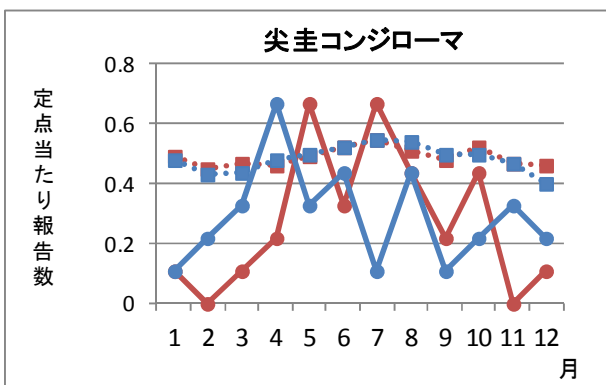
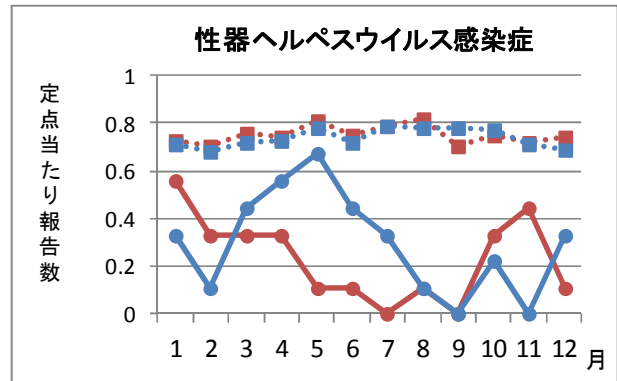
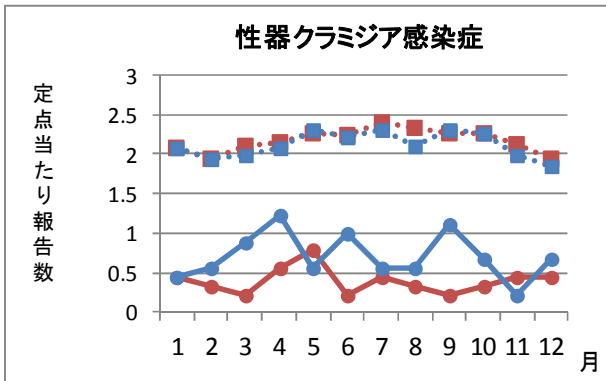
疾病名	平成25年	平成26年											
	12月	1月	2月	3月	4月	5月	6月	7月	8月	9月	10月	11月	12月
性器クラミジア感染症	4	4	5	8	11	5	9	5	5	10	6	2	6
	0.44	0.44	0.56	0.89	1.22	0.56	1	0.56	0.56	1.11	0.67	0.22	0.67
性器ヘルペスウイルス感染症	1	3	1	4	5	6	4	3	1	0	2	0	3
	0.11	0.33	0.11	0.44	0.56	0.67	0.44	0.33	0.11	0	0.22	0	0.33
尖圭コンジローマ	1	1	2	3	6	3	4	1	4	1	2	3	2
	0.11	0.11	0.22	0.33	0.67	0.33	0.44	0.11	0.44	0.11	0.22	0.33	0.22
淋菌感染症	0	0	2	4	4	3	1	2	7	2	0	1	2
	0	0	0.22	0.44	0.44	0.33	0.11	0.22	0.78	0.22	0	0.11	0.22

上段:報告数

下段:定点当たり報告数

5. 疾患別の定点当たり報告数の推移（全国・滋賀県）

---■--- 平成25年 全国 ●--- 平成25年 滋賀県
 ---■--- 平成26年 全国 ●--- 平成26年 滋賀県



滋賀県内における病原体の動向を把握するために、滋賀県感染症発生動向調査事業実施要綱に基づいて選定されている病原体定点病院などにおいて採取された検体について検査を実施し、採取月毎にウイルスの分離検出状況を表に集計しました。更新部分を で着色して示しています。

1. 12 月検出分の検査結果 (平成 26 年 12 月 31 日現在)

- (1) インフルエンザ
インフルエンザウイルス AH3 亜型が 11 月および 12 月採取の検体からそれぞれ 1 株ずつ検出されました。
- (2) 上気道炎および下気道炎
ア ライノウイルスが 8 月採取の検体から 3 株、10 月採取の検体から 1 株検出されました。
イ RS ウイルスが 10 月採取の検体から 2 株検出されました。
ウ コクサッキーウイルス A 群 2 型が 7 月採取の検体から 1 株検出されました。
- (3) 無菌性髄膜炎
コクサッキーウイルス B 群 5 型が 9 月採取の検体から 1 株検出されました。
- (4) その他の疾患・症状
ア ライノウイルスが 8 月採取の検体から 1 株検出されました。
イ アデノウイルス 31 型が 9 月採取の検体から 1 株検出されました。
ウ コクサッキーウイルス B 群 5 型が 8 月採取の検体から 3 株検出されました。

2. 参考

- (1) インフルエンザウイルス
ア 風邪の症状に加え、38℃以上の発熱、頭痛、関節痛、筋肉痛等全身の症状を引き起こすインフルエンザの原因ウイルス
イ A 型・B 型・C 型が存在するが、主に人が感染するのは A 型および B 型
ウ A 型が 12~1 月に流行することが多いのに対して、B 型は 2 月から春先にかけて流行することが多い。
- (2) RS ウイルス
ア 軽い風邪様の症状から重い肺炎まで様々な呼吸器症状を引き起こすウイルス。
イ 秋から冬にかけて多く検出されている。
- (3) ライノウイルス
ア 鼻漏、鼻閉、くしゃみなどの風邪の病因ウイルス。
イ 一年を通じて検出されている。
- (4) アデノウイルス
ア 軽いカゼ程度から重症の扁桃腺炎や肺炎、さらには結膜炎や嘔吐下痢症などを引き起こすウイルス。
イ 血清型によって症状が変わる。

表. 主症状・採取月別ウイルス検出状況

疾患名*	ウイルス型	検体種別	合計	検体採取月																		
				2013年				2014年														
				9月	10月	11月	12月	1月	2月	3月	4月	5月	6月	7月	8月	9月	10月	11月	12月			
消化器症状	感染性胃腸炎	ノロウイルスGⅡ	糞便	12		1	1			2		2	1	4	1							
		アストロウイルス	糞便	1					1													
		A群ロタウイルス	糞便	1						1												
		A群ロタウイルスG1型	糞便	2							1	1										
		A群ロタウイルスG9型	糞便	1							1											
		アデノウイルス2型	糞便	2									1									
		アデノウイルス40/41型	糞便	3					1		1							1				
		ライノウイルス	糞便	4		1						2		1								
		コクサッキーウイルスA群2型	糞便	2											1			1				
		コクサッキーウイルスA群4型	糞便	1											1							
		エコーウイルス11型	糞便	1															1			
エコーウイルス18型	糞便	1					1															
エコーウイルス25型	糞便	3									2						1					
腸重積症	ライノウイルス	糞便	1													1						
	アデノウイルス31型	糞便	1														1					
呼吸器疾患	インフルエンザ	インフルエンザAH3亜型	ぬぐい液	13				1	6			1						3		1	1	
		インフルエンザAH1pdm	ぬぐい液	25				4	12	6	2	1										
		インフルエンザB型(Unknown)	ぬぐい液	1				1														
		インフルエンザB型(ビクトリア系統)	ぬぐい液	7				1	2	1	2	1										
		インフルエンザB型(山形系統)	ぬぐい液	4					1	2		1										
	上気道炎	RSウイルス	ぬぐい液	9			2	4				1						1		1		
		ライノウイルス	ぬぐい液	36	4	1	6		2		1	3	7	2	4	3		3				
		エンテロウイルス68型	ぬぐい液	1		1																
		エンテロウイルス71型	糞便	1		1																
		コクサッキーウイルスA群2型	ぬぐい液	7											4		2	1				
		コクサッキーウイルスA群4型	ぬぐい液	4										2	2							
		コクサッキーウイルスA群5型	ぬぐい液	1														1				
		コクサッキーウイルスA群6型	ぬぐい液	4		4																
		コクサッキーウイルスA群8型	ぬぐい液	1		1																
		コクサッキーウイルスB群3型	ぬぐい液	1	1																	
		コクサッキーウイルスB群5型	ぬぐい液	1	1																	
		エコーウイルス11型	ぬぐい液	2	2																	
		エコーウイルス11型	糞便	1	1																	
		エコーウイルス25型	ぬぐい液	3										1					2			
		エコーウイルス25型	糞便	1															1			
		エコーウイルス30型	ぬぐい液	3				1					1					1				
		アデノウイルス1型	ぬぐい液	1												1						
		アデノウイルス2型	ぬぐい液	5				1		1			2	1								
	アデノウイルス3型	ぬぐい液	2															2				
	アデノウイルス4型	ぬぐい液	1								1											
	アデノウイルス5型	ぬぐい液	1			1																
	アデノウイルス40/41型	糞便	1								1											
	下気道炎	RSウイルス	ぬぐい液	13	2		4	4						1		1			1			
		ヒトメタニューモウイルス	ぬぐい液	2								2										
		ライノウイルス	ぬぐい液	25	1	1	4		1		2	5	3	2	3	2			2		1	
		ライノウイルス	糞便	2			1												1			
		エンテロウイルス68型	ぬぐい液	2	2																	
		コクサッキーウイルスA群4型	ぬぐい液	1														1				
コクサッキーウイルスB群2型		ぬぐい液	1		1																	
コクサッキーウイルスB群2型		糞便	1		1																	
コクサッキーウイルスB群5型		ぬぐい液	2	1			1															
エコーウイルス25型		ぬぐい液	1										1									
エコーウイルス25型	糞便	2	1														1					
アデノウイルス4型	ぬぐい液	1												1								
アデノウイルス4型	糞便	1												1								

疾患名*	ウイルス型	検体種別	合計	検体採取月																
				2013年				2014年												
				9月	10月	11月	12月	1月	2月	3月	4月	5月	6月	7月	8月	9月	10月	11月	12月	
皮膚疾患	発疹	ライノウイルス	ぬぐい液	1										1						
		コクサッキーウイルスA群6型	皮膚	1	1															
		コクサッキーウイルスB群4型	ぬぐい液	1	1															
		アデノウイルス4型	ぬぐい液	1												1				
	紅斑	ライノウイルス	ぬぐい液	1											1					
		エンテロウイルス71型	ぬぐい液	1		1														
	手足口病	コクサッキーウイルスA群6型	ぬぐい液	15	14	1														
		エコーウイルス18型	ぬぐい液	1															1	
		アデノウイルス2型	ぬぐい液	1												1				
	ヘルパンギーナ	コクサッキーウイルスA群2型	ぬぐい液	2														1	1	
コクサッキーウイルスA群2型		糞便	1														1			
コクサッキーウイルスA群4型		ぬぐい液	3												3					
エコーウイルス11型		ぬぐい液	1															1		
アデノウイルス3型		糞便	1																1	
脳炎・脳症	ライノウイルス	ぬぐい液	2										1		1					
	コクサッキーウイルスA群4型	ぬぐい液	1															1		
	コクサッキーウイルスA群4型	糞便	1															1		
	アデノウイルス3型	糞便	1										1							
	アデノウイルス4型	ぬぐい液	1															1		
	サポウイルス	糞便	1						1											
	A群ロタウイルスG1型	ぬぐい液	1											1						
	A群ロタウイルスG1型	髄液	1									1								
	ライノウイルス	ぬぐい液	3	1											1	1				
	ライノウイルス	糞便	1		1															
中枢神経系疾患	無菌性髄膜炎	エコーウイルス3型	ぬぐい液	1														1		
		エコーウイルス3型	髄液	1															1	
		エコーウイルス11型	ぬぐい液	1																1
		エコーウイルス11型	糞便	1																1
		エコーウイルス11型	髄液	2																2
		エコーウイルス11型	血清	1																1
		エコーウイルス18型	髄液	2	1															1
		エコーウイルス25型	糞便	1																1
		エコーウイルス30型	ぬぐい液	1																1
		エコーウイルス30型	糞便	1	1															
	エコーウイルス30型	髄液	3	2															1	
	コクサッキーウイルスA群4型	ぬぐい液	1																1	
	コクサッキーウイルスA群4型	糞便	1																1	
	コクサッキーウイルスB群3型	ぬぐい液	1	1																
	コクサッキーウイルスB群3型	髄液	1	1																
	コクサッキーウイルスB群5型	髄液	1																	1
	A群ロタウイルスG1型	ぬぐい液	1																	1
	けいれん	アデノウイルス2型	ぬぐい液	1						1										
		アデノウイルス2型	糞便	1						1										
		コクサッキーウイルスB群5型	ぬぐい液	1																1
コクサッキーウイルスB群5型		糞便	1																1	
咽頭結膜熱	アデノウイルス3型	ぬぐい液	2																1	
	アデノウイルス5型	ぬぐい液	1												1				1	
流行性角結膜炎 (結膜炎等含む)	アデノウイルス	結膜ぬぐい液	3	3																
	アデノウイルス3型	ぬぐい液	2						1	1										
不明熱	ライノウイルス	ぬぐい液	4				1				1			2						
	エンテロウイルス68型	ぬぐい液	1	1																
	コクサッキーウイルスA群2型	糞便	2																2	
	エコーウイルス18型	ぬぐい液	2															1	1	
	エコーウイルス18型	糞便	2															1	1	
	エコーウイルス18型	髄液	1																1	
パレコウイルス	ぬぐい液	1				1														

ぬぐい液: 鼻腔ぬぐい液または咽頭ぬぐい液

* : 診断名または臨床症状により分類しています。

ウイルス検査は遺伝子検査や細胞培養によるウイルス分離を行うため、検査結果が出るまでに 2 か月程度を要します。そのため、現時点で判明しているウイルスの分離検出状況を示しています。