

# SIDR 滋賀県感染症情報

SHIGA Infectious Diseases Report

## 月報 平成 26 年(2014 年) 9 月

発行年月日:平成 26 年(2014 年)10 月 21 日  
 発行:滋賀県感染症情報センター

滋賀県衛生科学センター  
 電話:077-537-7438 FAX:077-537-5548  
 e-mail:eh4505@pref.shiga.lg.jp

感染症発生動向調査事業において、滋賀県が指定した定点医療機関(指定届出機関)から報告される感染症を定点把握対象感染症と呼びます。それらの疾病のうち、性感染症定点 9 機関(産科婦科系 4 機関および泌尿器科若しくは皮膚科 5 機関)から報告される性感染症 4 疾病と基幹定点 7 機関(およそ患者を 300 人以上収容できる施設)から報告される薬剤耐性菌感染症 4 疾病の患者数は、月を調査単位として集計しています。

### 1. 平成 26 年 9 月の概要

#### (1) 性感染症

性器クラミジア感染症: 定点当たり報告数: 1.11 (先月;0.56)  
 性器ヘルペスウイルス感染症: 報告なし (先月;0.11)  
 尖圭コンジローマ: 定点当たり報告数: 0.11 (先月;0.44)  
 淋菌感染症: 定点当たり報告数: 0.22 (先月;0.78)

#### (2) 薬剤耐性菌感染症

メチシリン耐性黄色ブドウ球菌: 定点当たり報告数: 3.57 (先月;2.29)  
 ペニシリン耐性肺炎球菌: 定点当たり報告数: 0.14 (先月;報告なし)  
 薬剤耐性緑膿菌感染症: 定点当たり報告数: 0.14 (先月;0.14)  
 薬剤耐性アシネトバクター感染症: 報告なし(先月;報告なし)

### 2. 定点報告数および定点当たり報告数

#### 《当月まで 1 年間の推移》

#### (1) 性感染症

疾病名	平成25年				平成26年								
	9月	10月	11月	12月	1月	2月	3月	4月	5月	6月	7月	8月	9月
性器クラミジア感染症	2	3	4	4	4	5	8	11	5	9	5	5	10
	0.22	0.33	0.44	0.44	0.44	0.56	0.89	1.22	0.56	1	0.56	0.56	1.11
性器ヘルペスウイルス感染症	0	3	4	1	3	1	4	5	6	4	3	1	0
	0	0.33	0.44	0.11	0.33	0.11	0.44	0.56	0.67	0.44	0.33	0.11	0
尖圭コンジローマ	2	4	0	1	1	2	3	6	3	4	1	4	1
	0.22	0.44	0	0.11	0.11	0.22	0.33	0.67	0.33	0.44	0.11	0.44	0.11
淋菌感染症	6	1	4	0	0	2	4	4	3	1	2	7	2
	0.67	0.11	0.44	0	0	0.22	0.44	0.44	0.33	0.11	0.22	0.78	0.22

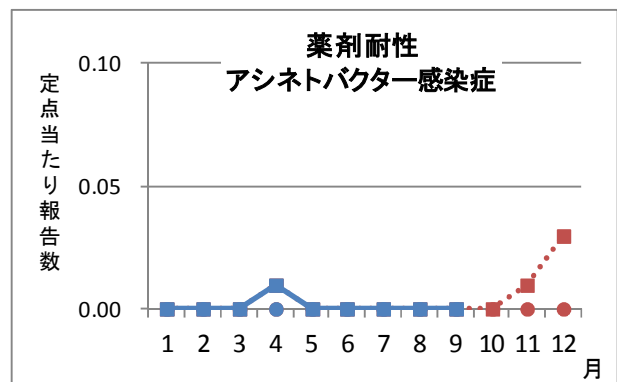
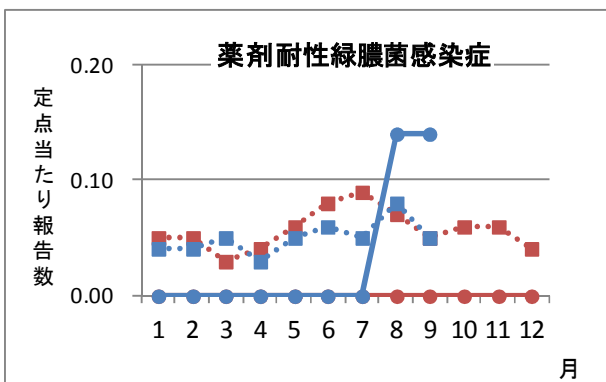
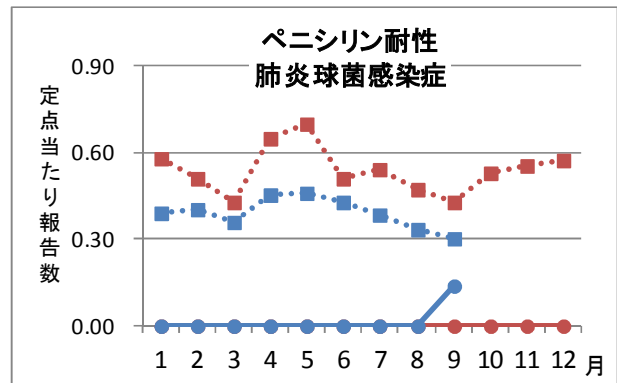
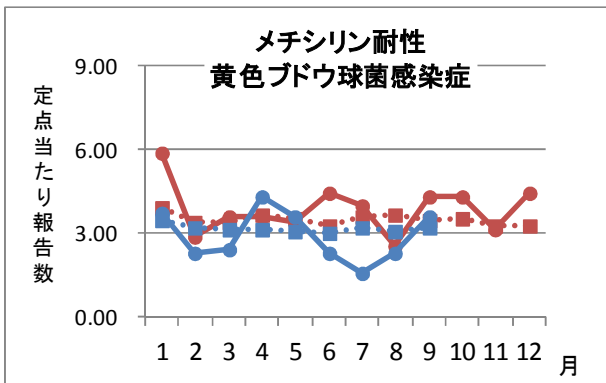
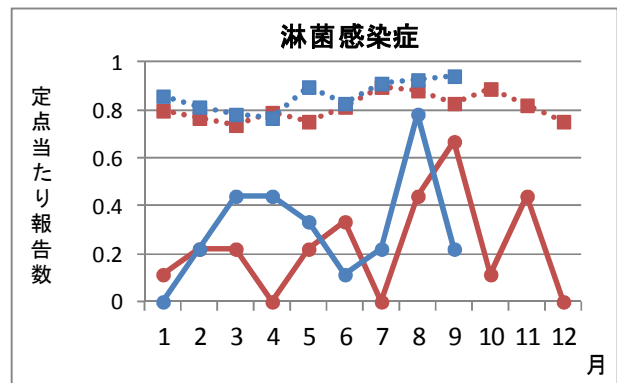
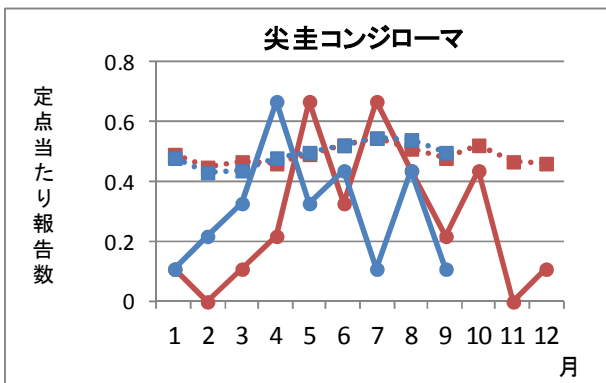
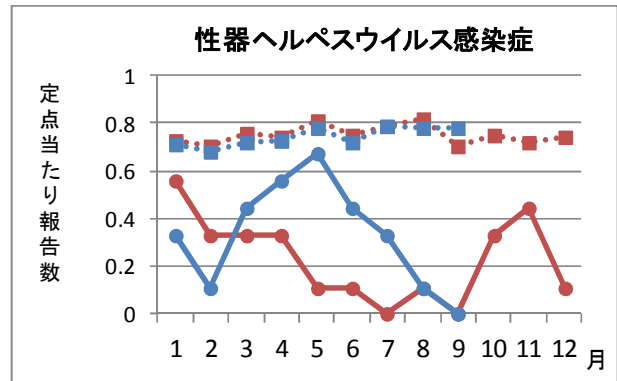
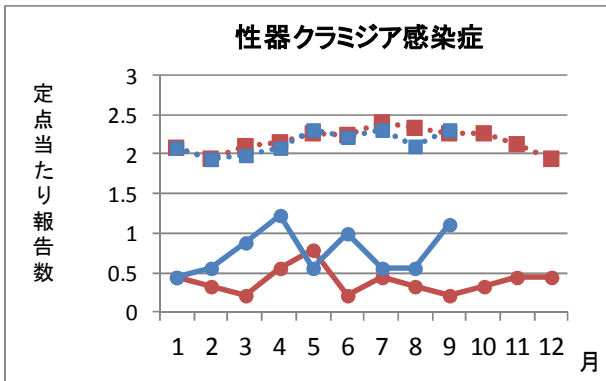
上段: 報告数

下段: 定点当たり報告数



## 5. 疾患別の定点当たり報告数の推移（全国・滋賀県）

---■--- 平成25年 全国      ●--- 平成25年 滋賀県  
 ---■--- 平成26年 全国      ●--- 平成26年 滋賀県





疾患名*	ウイルス型	検体種別	合計	検体採取月															
				2013年						2014年									
				6月	7月	8月	9月	10月	11月	12月	1月	2月	3月	4月	5月	6月	7月		
呼吸器疾患	下気道炎	RSウイルス	ぬぐい液	13		2		2		4	4						1		
		ヒトメタニューモウイルス	ぬぐい液	2										2					
		ライノウイルス	ぬぐい液	23	1	2		1	1	4		1		2	5	3	2	1	
		ライノウイルス	糞便	2	1				1										
		エンテロウイルス68型	ぬぐい液	3			1	2											
		コクサッキーウイルスA群8型	ぬぐい液	1		1													
		コクサッキーウイルスB群2型	ぬぐい液	1					1										
		コクサッキーウイルスB群2型	糞便	1					1										
		コクサッキーウイルスB群5型	ぬぐい液	2			1				1								
		エコーウイルス25型	ぬぐい液	1												1			
		エコーウイルス25型	糞便	1			1												
		アデノウイルス4型	ぬぐい液	1														1	
アデノウイルス4型	糞便	1														1			
皮膚疾患	発疹	ヘルペスウイルス1型	ぬぐい液	1	1														
		ライノウイルス	ぬぐい液	1											1				
		エンテロウイルス71型	ぬぐい液	1		1													
		コクサッキーウイルスA群6型	皮膚	1			1												
		コクサッキーウイルスA群9型	ぬぐい液	1		1													
		コクサッキーウイルスB群4型	ぬぐい液	1			1												
	紅斑	風疹ウイルス	ぬぐい液	1	1														
		ライノウイルス	ぬぐい液	2		1												1	
	手足口病	ライノウイルス	ぬぐい液	3		1	2												
		エンテロウイルス71型	ぬぐい液	6	1	4			1										
		コクサッキーウイルスA群6型	ぬぐい液	21		1	5	14	1										
		コクサッキーウイルスA群8型	ぬぐい液	1			1												
コクサッキーウイルスA群16型		ぬぐい液	1	1															
エコーウイルス30型		ぬぐい液	1			1													
ヘルパンギーナ	ライノウイルス	ぬぐい液	1	1															
	アデノウイルス2型	ぬぐい液	1															1	
	コクサッキーウイルスA群4型	ぬぐい液	3														3		
	コクサッキーウイルスA群8型	ぬぐい液	3		2	1													
	コクサッキーウイルスA群8型	糞便	1		1														
中枢神経疾患	脳炎・脳症	ライノウイルス	ぬぐい液	2										1			1		
		コクサッキーウイルスA群4型	ぬぐい液	1														1	
		コクサッキーウイルスA群4型	糞便	1															1
		エコーウイルス30型	ぬぐい液	1		1													
		アデノウイルス3型	糞便	1										1					
		サポウイルス	糞便	1								1							
	無菌性髄膜炎	A群ロタウイルスG1型	ぬぐい液	1										1					
		A群ロタウイルスG1型	髄液	1										1					
		ライノウイルス	ぬぐい液	3		1		1										1	
		ライノウイルス	糞便	2		1			1										
		エコーウイルス9型	ぬぐい液	2			2												
		エコーウイルス9型	髄液	1			1												
エコーウイルス18型		髄液	1				1												
エコーウイルス30型		ぬぐい液	11		4	6			1										
エコーウイルス30型		糞便	1					1											
エコーウイルス30型		髄液	24	2	11	9	2												
けいれん	コクサッキーウイルスB群3型	ぬぐい液	4		1	2	1												
	コクサッキーウイルスB群3型	糞便	4		3	1													
	コクサッキーウイルスB群3型	髄液	6		3	2	1												
	アデノウイルス2型	糞便	1		1														
	アデノウイルス2型	ぬぐい液	1									1							
	アデノウイルス2型	糞便	1									1							

疾患名*	ウイルス型	検体種別	合計	検体採取月													
				2013年							2014年						
				6月	7月	8月	9月	10月	11月	12月	1月	2月	3月	4月	5月	6月	7月
咽頭結膜熱	アデノウイルス2型	ぬぐい液	1	1													
	アデノウイルス3型	ぬぐい液	1													1	
	アデノウイルス5型	ぬぐい液	1												1		
流行性角結膜炎 (結膜炎含む)	アデノウイルス	結膜ぬぐい液	5			2	3										
	アデノウイルス3型	ぬぐい液	2									1	1				
ヘルペス口内炎	ヘルペスウイルス1型	ぬぐい液	1			1											
不明熱	ライノウイルス	ぬぐい液	5			1				1				1		2	
	ライノウイルス	糞便	2		1	1											
	エンテロウイルス68型	ぬぐい液	1				1										
	エンテロウイルス71型	ぬぐい液	1		1												
	コクサッキーウイルスA群8型	ぬぐい液	1		1												
	コクサッキーウイルスB群4型	ぬぐい液	1			1											
	パレコウイルス	ぬぐい液	1							1							

ぬぐい液: 鼻腔ぬぐい液または咽頭ぬぐい液

\* : 診断名または臨床症状により分類しています。

ウイルス検査は遺伝子検査や細胞培養によるウイルス分離を行うため、検査結果が出るまでに2か月程度を要します。そのため、現時点で判明しているウイルスの分離検出状況を示しています。