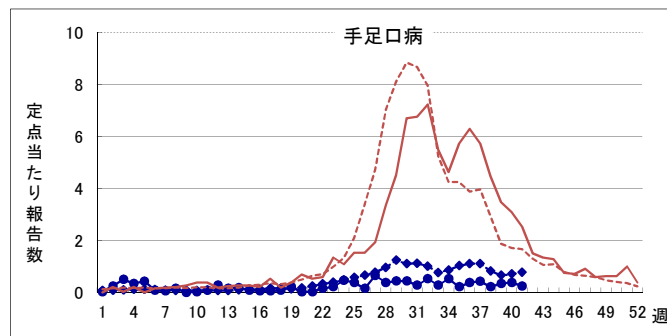
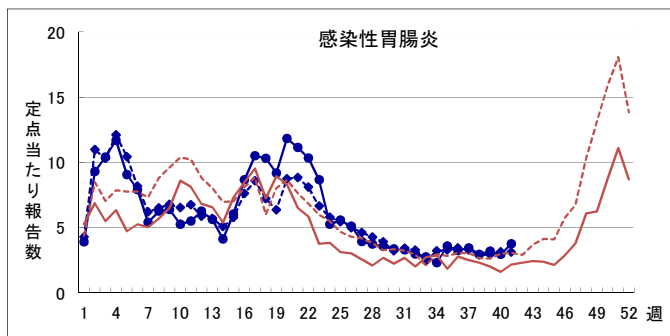
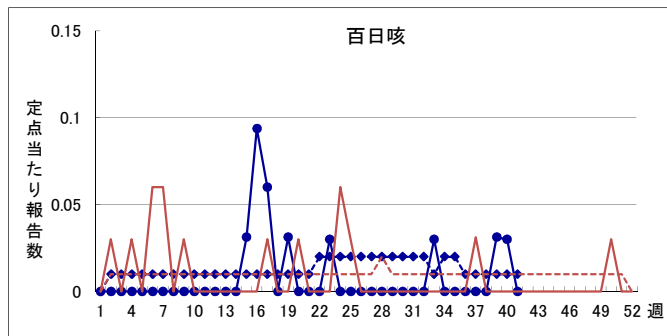
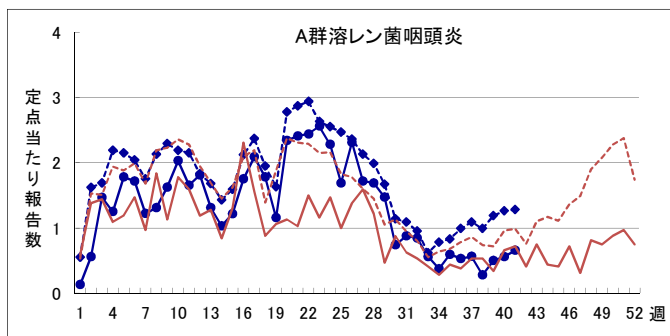
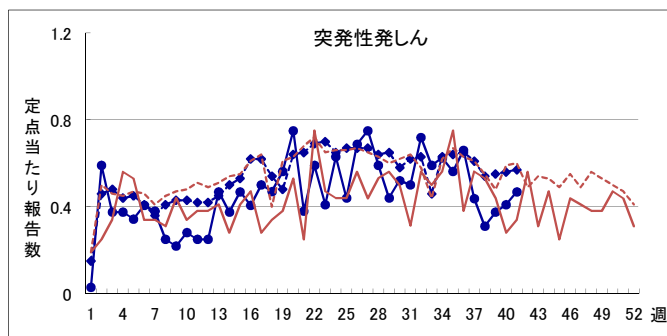
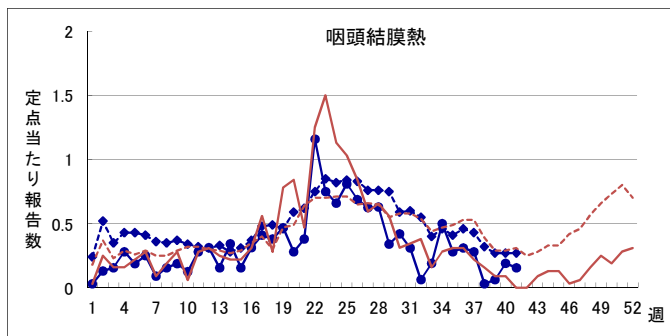
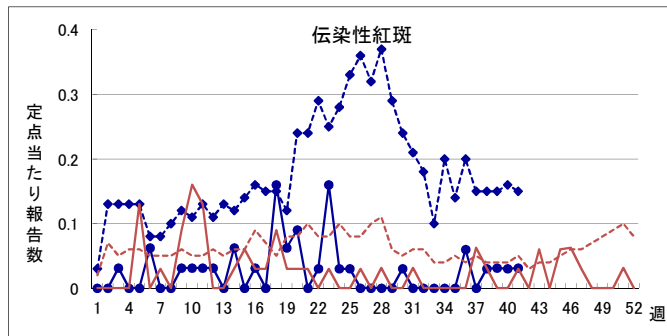
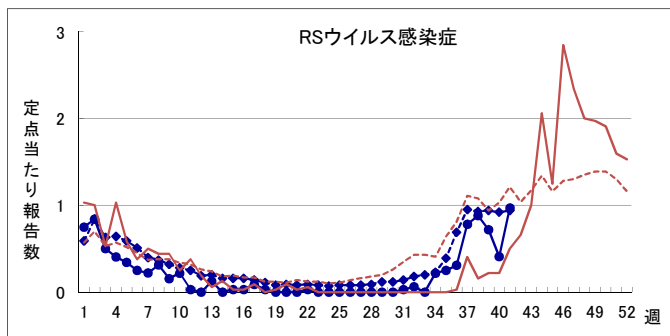
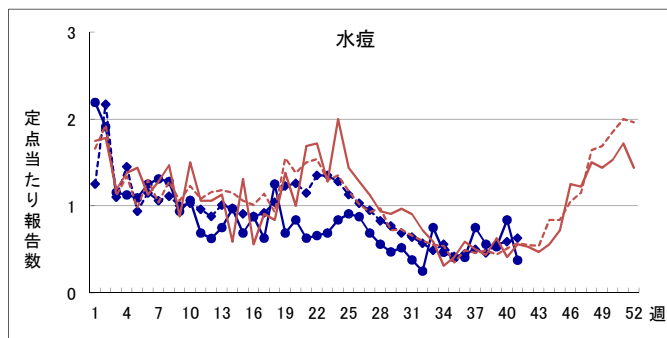
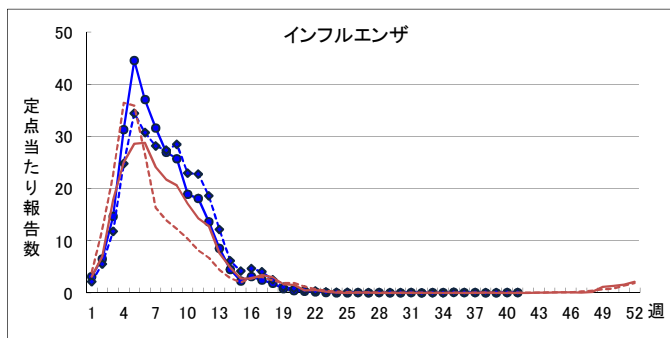






# 5-1. 疾病別定点当たり報告数 平成26年第41週

- - - 平成25年 全国      平成25年 滋賀県  
 - - - ◆ 平成26年 全国      平成26年 滋賀県



## 5-2. 疾病別定点当たり報告数 平成26年第41週

- - - 平成25年 全国      - 平成25年 滋賀県  
 -●- 平成26年 全国      -●- 平成26年 滋賀県

